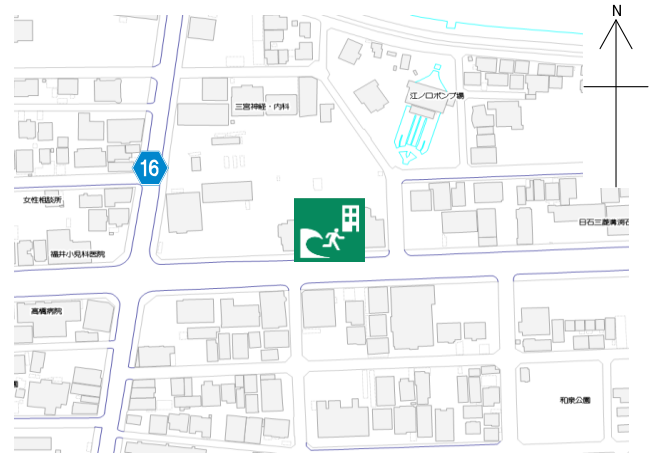


よんでんライフケア高知

施設の概要

所在地	高知市愛宕町3丁目11-38	施設種類	福祉・病院	
大 街	江ノ口	標 高	1.5m	
小 学 校 区	江ノ口 小学校区	収容可能人数 (1人/m ²) ※	屋上 : 389 人	: 人
避 難 場 所	3階屋上		: 人	: 人
		: 人	合計 : 389 人	
構造, 階層	鉄骨造 3階建	訓練等実施時の 問い合わせ先	088-826-3477	



設置している資機材

南海トラフ巨大地震で想定される揺れと津波

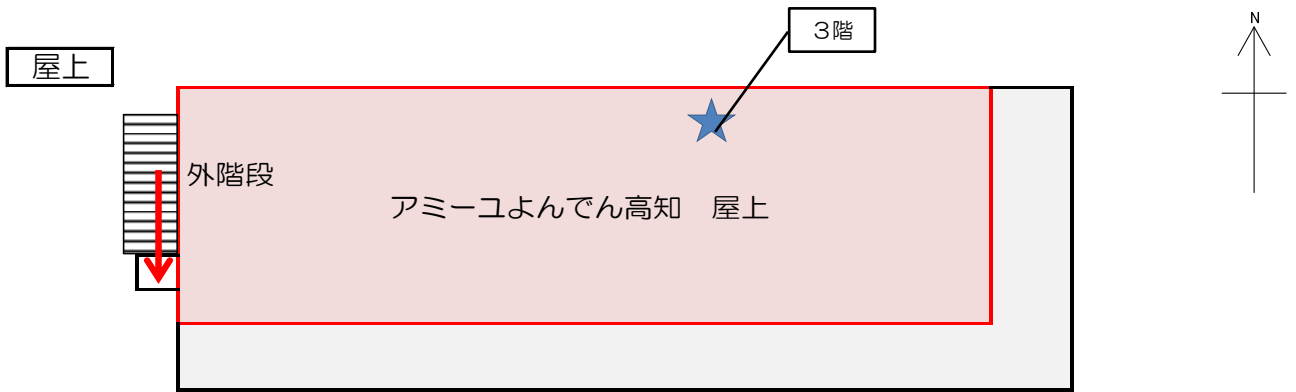
設置場所	3階多目的室		震度 6強	津波浸水予測 : 1~2m
ボート	1	トイレ処理剤 36		津波到達予測時間 : 60分以上
救命胴衣	4	アルミシート 389	施設側からの注意事項など	
ヘルメット	4	トイレレットペーパー 15		
ロープ	1	飲料水 50		
簡易トイレ	2	救助サイン用資機材 1		
テント	2			

津波避難ビルへの進入方法, 避難する場所など

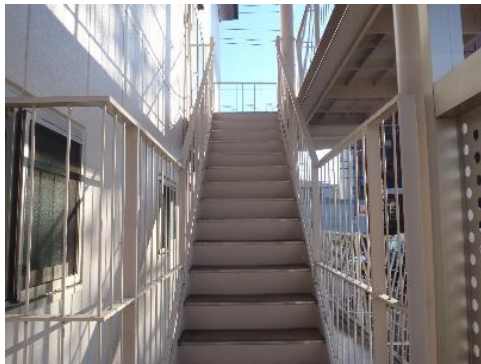
※各フロア面積を小数点以下端数処理で表記しているため、合計面積と合致しない場合があります。

令和5年9月時点 高知市地域防災推進課作成

津波避難ビルへの進入方法，避難する場所など



- 避難場所
- 階段など上層階へのルート
- 資機材保管場所



階段



屋上



屋上