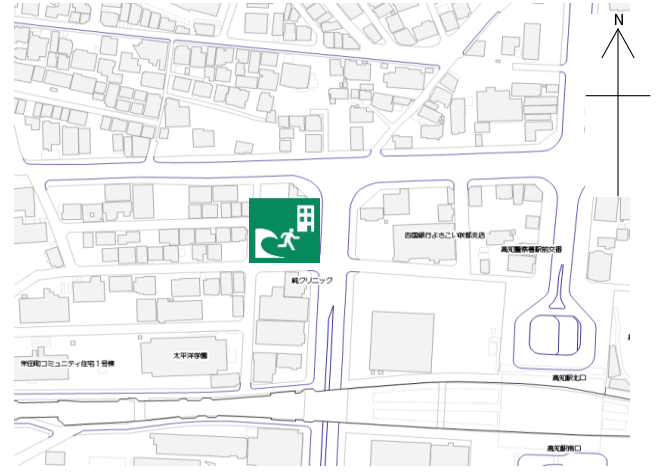


ロイヤル新本町

施設の概要

所在地	高知市新本町1丁目3-2	施設種類	賃貸マンション	
大 街	江ノ口	標 高	1.3m	
小 学 校 区	江ノ口 小学校区	収容可能人数 (1人/m ²) ※	4階 : 20人	7階 : 2人
避難場所	4階以上廊下及びエレベーターホール, 屋上		5階 : 20人	8階 : 139人
		6階 : 2人	合計 : 185人	
構造, 階層	鉄筋コンクリート造 8階建	訓練等実施時の 問い合わせ先		



設置している資機材

設置場所	屋上EV前		
ボート	1	トイレ処理剤	17
救命胴衣	4	アルミシート	185
ヘルメット	4	トイレトペーパー	7
ロープ	1	飲料水	-
簡易トイレ	1	救助サイン用資機材	1
テント	1		

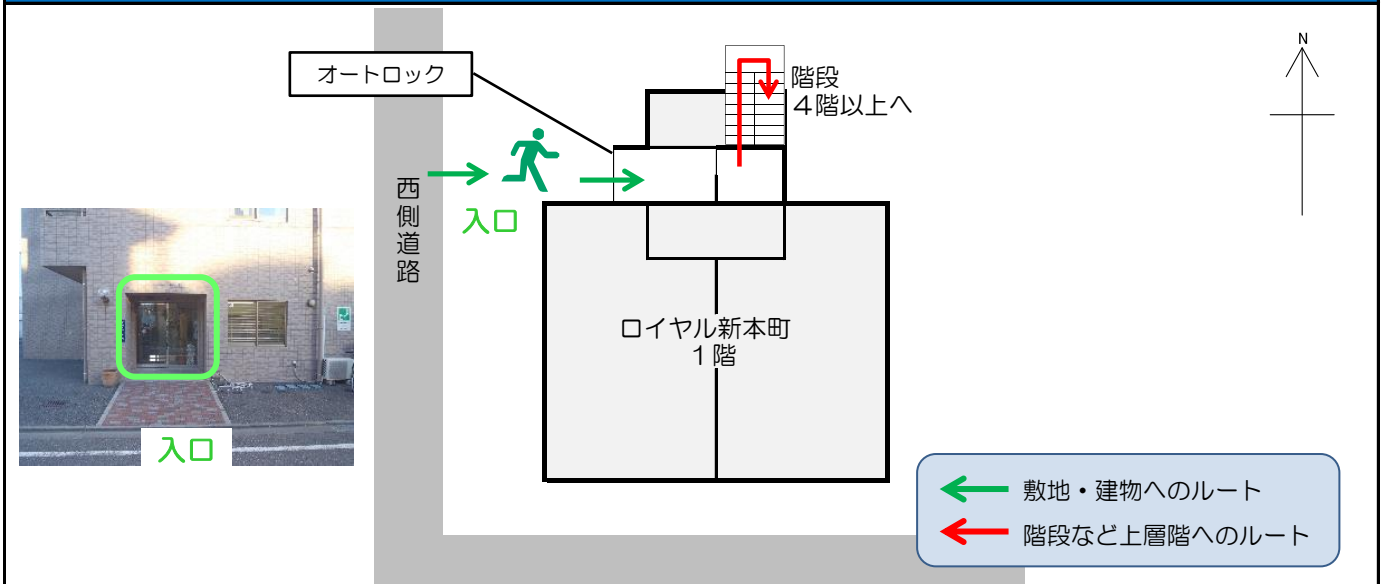
南海トラフ巨大地震で想定される揺れと津波

震度 6強	津波浸水予測 : 2~3m
	津波到達予測時間 : 60分以上

施設側からの注意事項など

避難エリアは7階と屋上です。

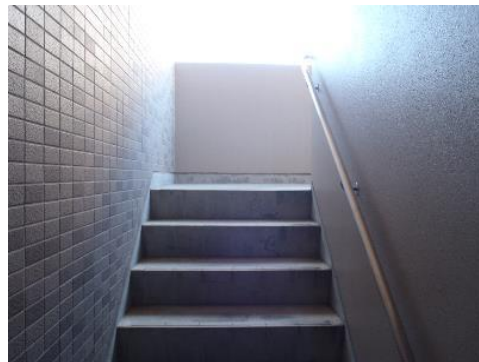
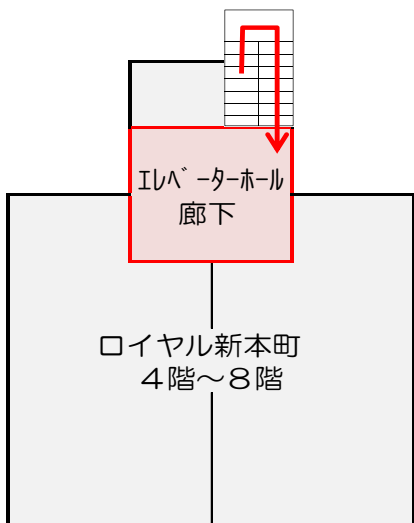
津波避難ビルへの進入方法, 避難する場所など



津波避難ビルへの進入方法，避難する場所など

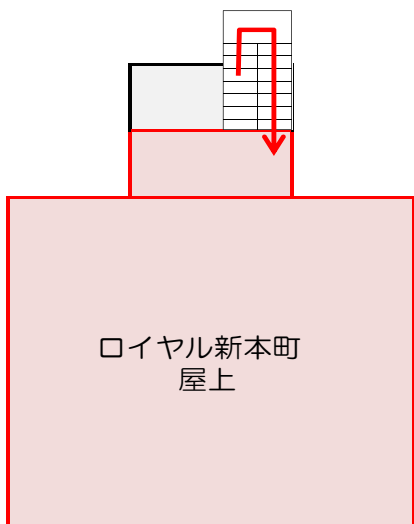


4階～8階






階段

屋上



廊下

 避難場所
 階段など上層階へのルート
 資機材保管場所



屋上