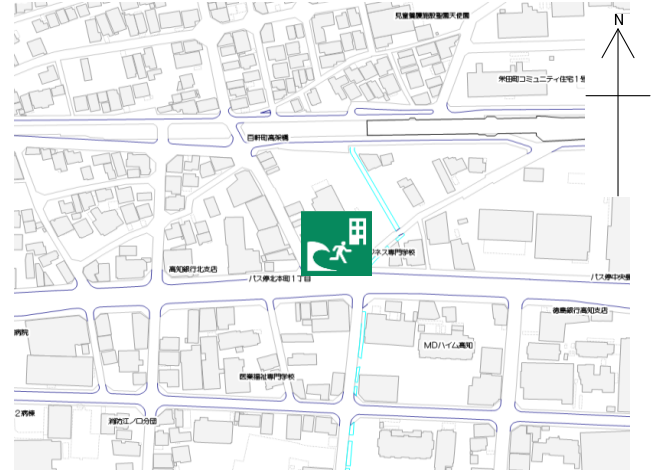


高知情報ビジネス&フード専門学校

施設の概要

所在地	高知市北本町1丁目12-6	施設種類	専門学校	
大 街	江ノ口	標 高	1.5m	
小 学 校 区	江ノ口 小学校区	収容可能人数 (1人/m ²) ※	4階 : 72人	1号館 : 935人
避難場所	本館：4階から8階の廊下及び教室、 9階資料室及びバルコニー、1号館：4階以上廊下及び教室		5~8階 : 各128人	合計 : 1,631人
		9階 : 111人		
構造、階層	鉄骨鉄筋コンクリート造 本館9階建、1号館7階建	訓練等実施時の問い合わせ先	088-825-0077	

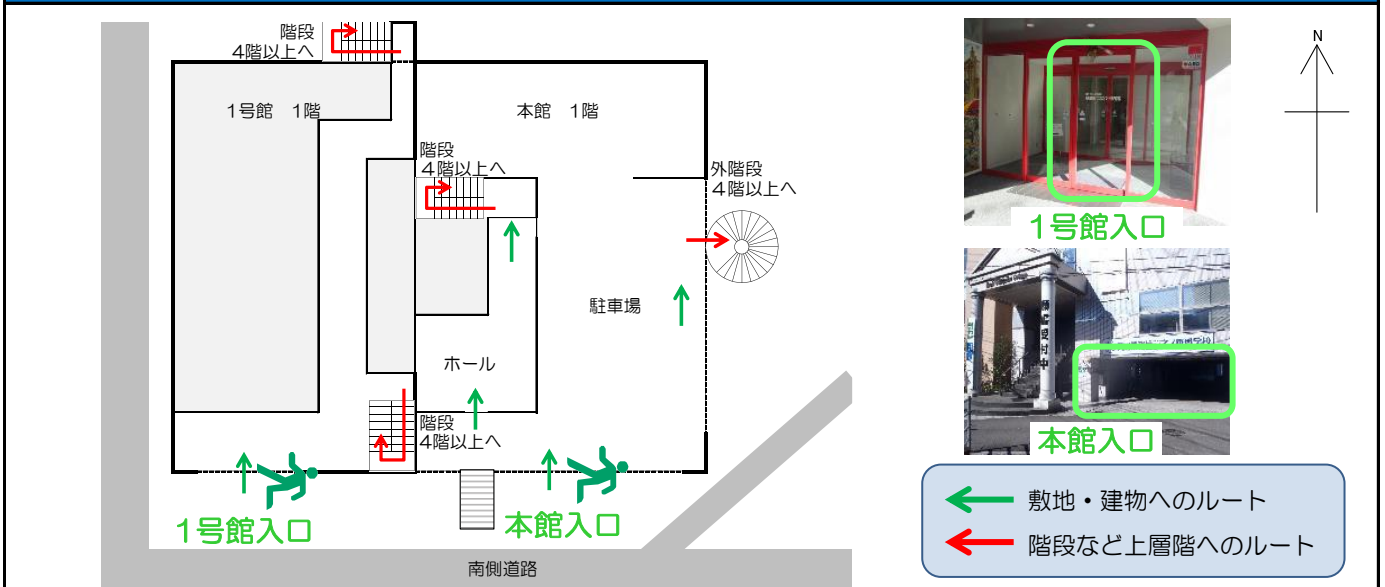


設置している資機材

南海トラフ巨大地震で想定される揺れと津波

設置場所	5階・8階倉庫1号館7階倉庫		震度 6弱	津波浸水予測 : 1~2m
ボート	1	トイレ処理剤 147		津波到達予測時間 : 60分以上
救命胴衣	4	アルミシート 1,631	施設側からの注意事項など	
ヘルメット	4	トイレレットペーパー 59		
ロープ	1	飲料水 308		
簡易トイレ	8	救助サイン用資機材 1		
テント	8			

津波避難ビルへの進入方法、避難する場所など

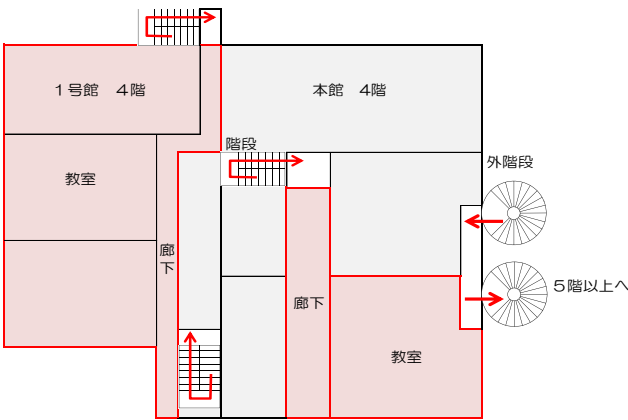


※各フロア面積を小数点以下端数処理で表記しているため、合計面積と合致しない場合があります。

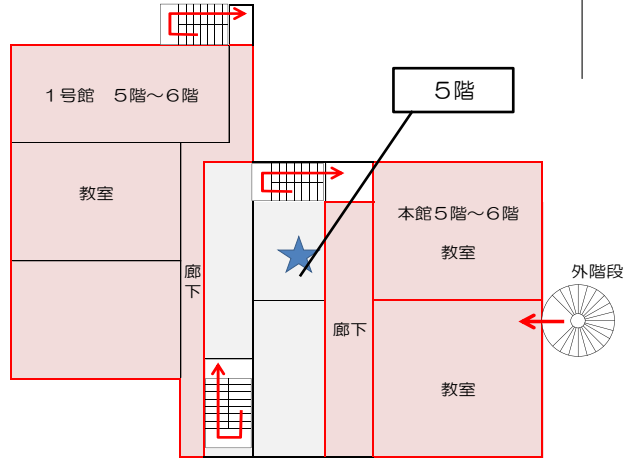
令和5年9月時点 高知市地域防災推進課作成

津波避難ビルへの進入方法、避難する場所など

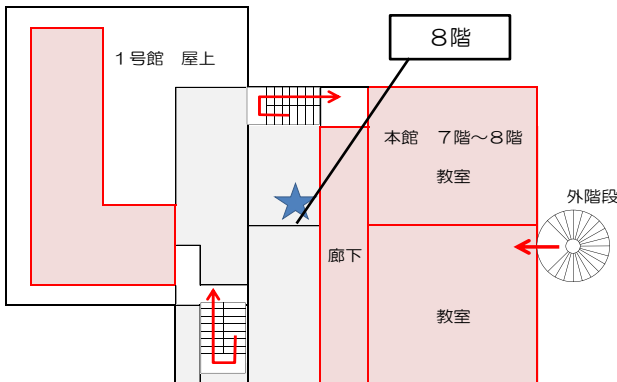
1号館・本館：4階



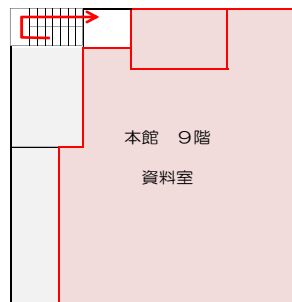
1号館・本館：5階～6階



1号館：屋上、本館7階～8階



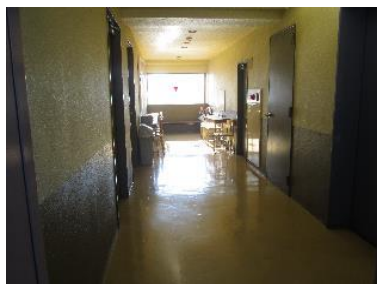
本館：9階



避難場所
← 階段など上層階へのルート
★ 資機材保管場所



本館教室



本館廊下



本館バルコニー



1号館教室



1号館廊下



1号館屋上