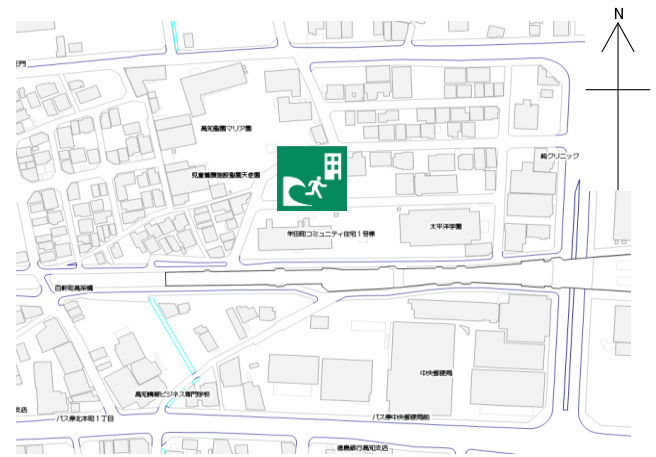


栄田町コミュニティ住宅2号棟

施設の概要

所在地	高知市栄田町1丁目6-20	施設種類	公営住宅	
大 街	江ノ口	標 高	1.5m	
小 学 校 区	江ノ口 小学校区	収容可能人数	: 人	: 人
避 難 場 所	4階以上廊下及び屋上 (居住スペースを除く)	(1人/m ²) ※	: 人	: 人
			: 人	合計 : 198人
構造, 階層	鉄筋コンクリート造 5階建	訓練等実施時の 問い合わせ先	高知市営住宅管理センター 088-823-9067	

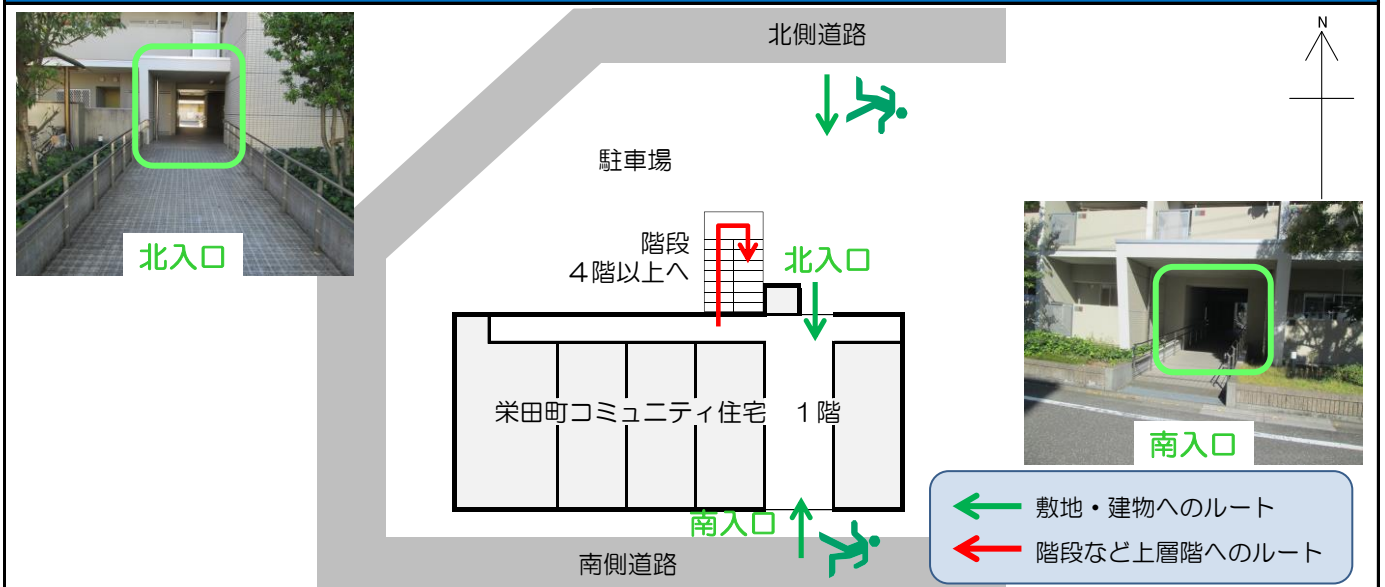


設置している資機材

南海トラフ巨大地震で想定される揺れと津波

設置場所	屋上保管庫			震度 6弱	津波浸水予測 : 2~3m
ボート	1	トイレ処理剤	14		津波到達予測時間 : 60分以上
救命胴衣	4	アルミシート	198	施設側からの注意事項など	
ヘルメット	4	トイレレットペーパー	8		
ロープ	1	飲料水	-		
簡易トイレ		救助サイン用資機材	1		
テント					

津波避難ビルへの進入方法, 避難する場所など

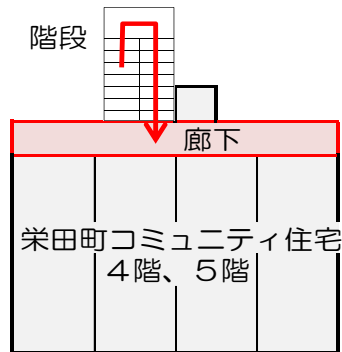


※各フロア面積を小数点以下端数処理で表記しているため、合計面積と合致しない場合があります。

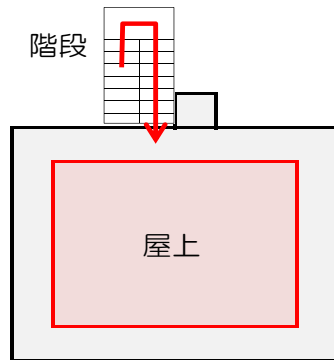
令和5年9月時点 高知市地域防災推進課作成


津波避難ビルへの進入方法、避難する場所など


4階、5階

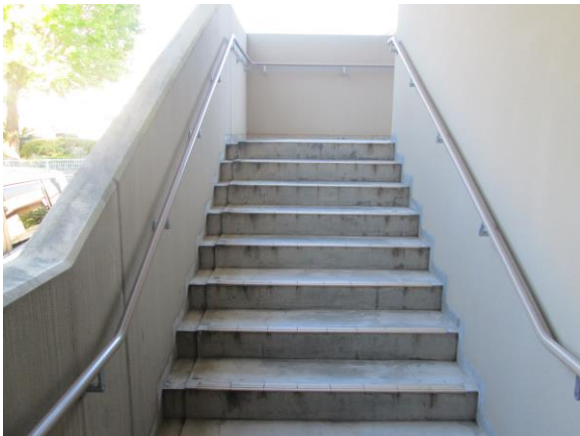


屋上



 避難場所

 階段など上層階へのルート



階段



廊下