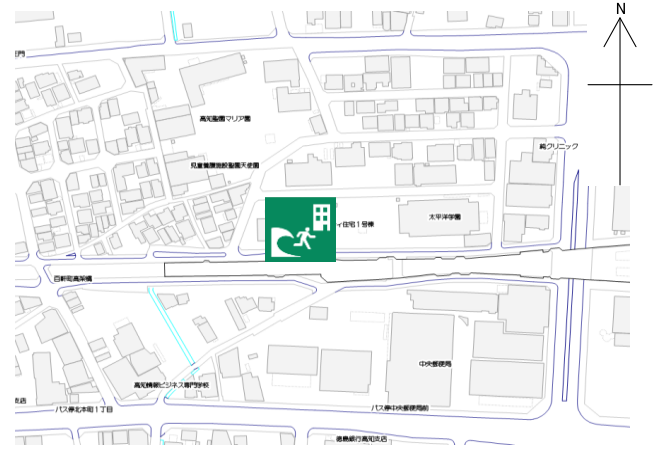


# 栄田町コミュニティ住宅1号棟

## 施設の概要

所在地	高知市栄田町1丁目5-12	施設種類	公営住宅	
大 街	江ノ口	標 高	1.4m	
小 学 校 区	江ノ口 小学校区	収容可能人数 (1人/m <sup>2</sup> ) ※	：	人
避 難 場 所	4階以上廊下及び屋上 (居住スペースを除く)		：	人
		合計	400人	
構造, 階層	鉄筋コンクリート造 5階建	訓練等実施時の 問い合わせ先	高知市営住宅管理センター 088-823-9067	



## 設置している資機材

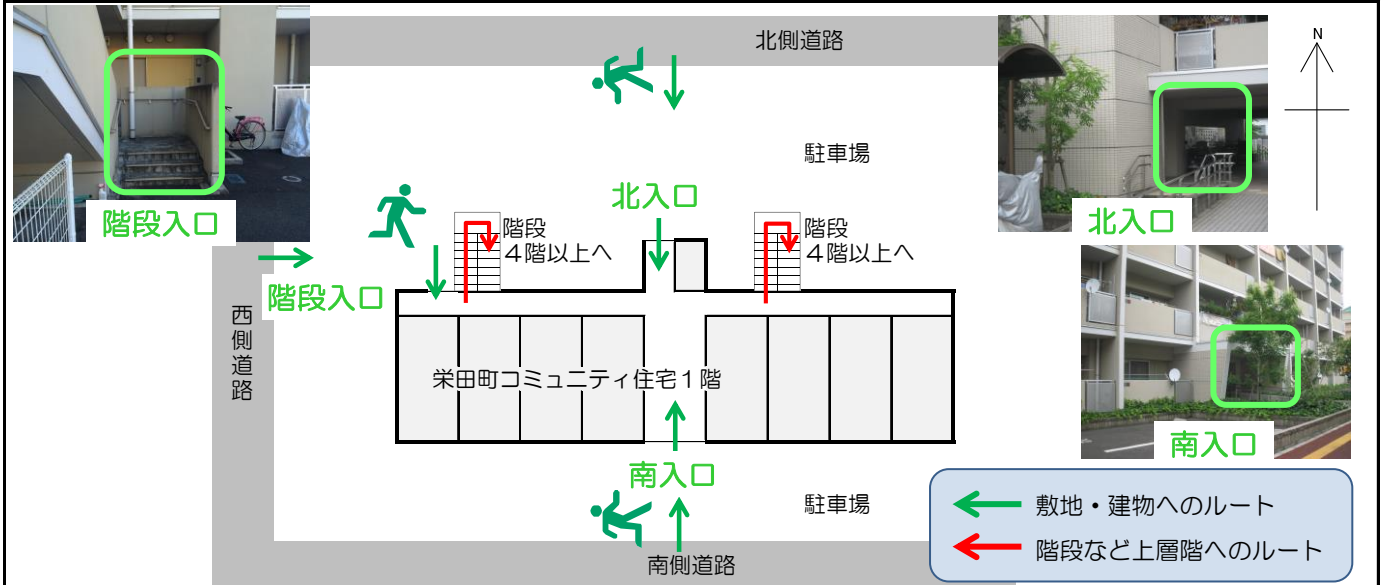
設置場所	屋上保管庫		
ボート	1	トイレ処理剤	36
救命胴衣	4	アルミシート	400
ヘルメット	4	トイレトペーパー	15
ロープ	1	飲料水	-
簡易トイレ	2	救助サイン用資機材	1
テント	2		

## 南海トラフ巨大地震で想定される揺れと津波

震度 6弱	津波浸水予測	2~3m
	津波到達予測時間	60分以上

## 施設側からの注意事項など

## 津波避難ビルへの進入方法, 避難する場所など

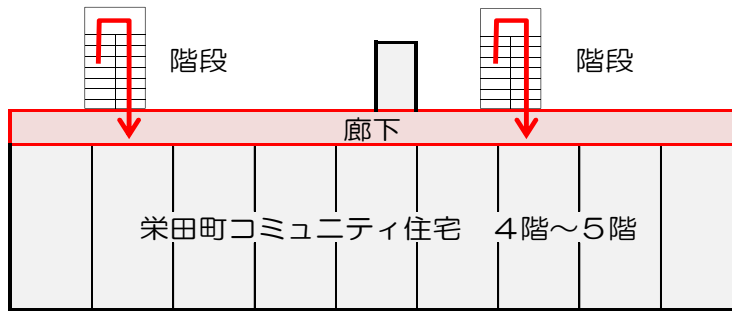


※各フロア面積を小数点以下端数処理で表記しているため、合計面積と合致しない場合があります。

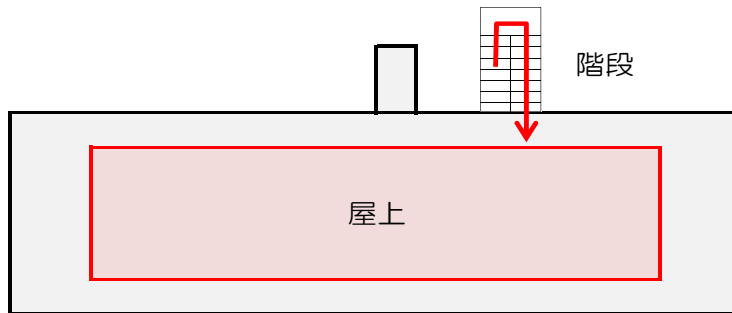
令和5年9月時点 高知市地域防災推進課作成

# 津波避難ビルへの進入方法、避難する場所など

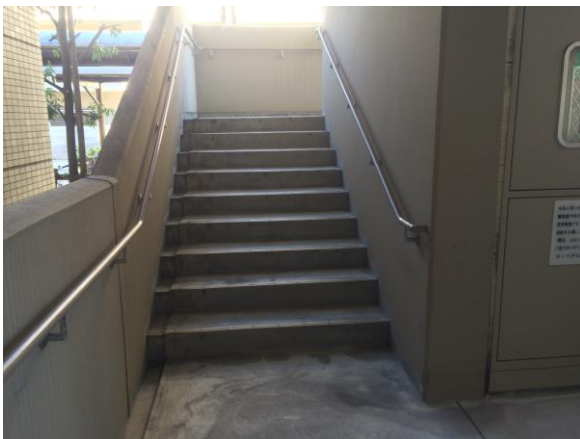
4階、5階



屋上



避難場所 (Red rectangle)  
階段など上層階へのルート (Red arrow)



階段



廊下