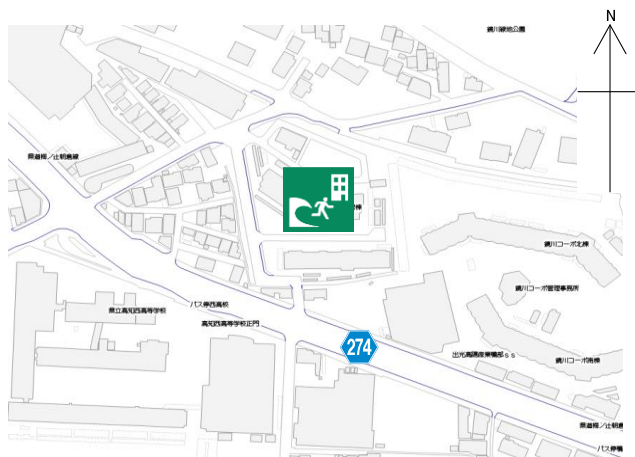


# 鴨部市営住宅2号棟

## 施設の概要

所在地	高知市鴨部1丁目13-2	施設種類	公営住宅	
大 街	鴨田	標 高	7.5m	
小 学 校 区	鴨田 小学校区	収容可能人数	: 人	: 人
避難場所	4階以上廊下, エレベーターホール (居住スペースを除く)	(1人/m <sup>2</sup> ) ※	: 人	: 人
			: 人	合計 : 1,001 人
構造, 階層	鉄筋コンクリート造 10階建	訓練等実施時の 問い合わせ先	高知市営住宅管理センター 088-823-9067	



## 設置している資機材

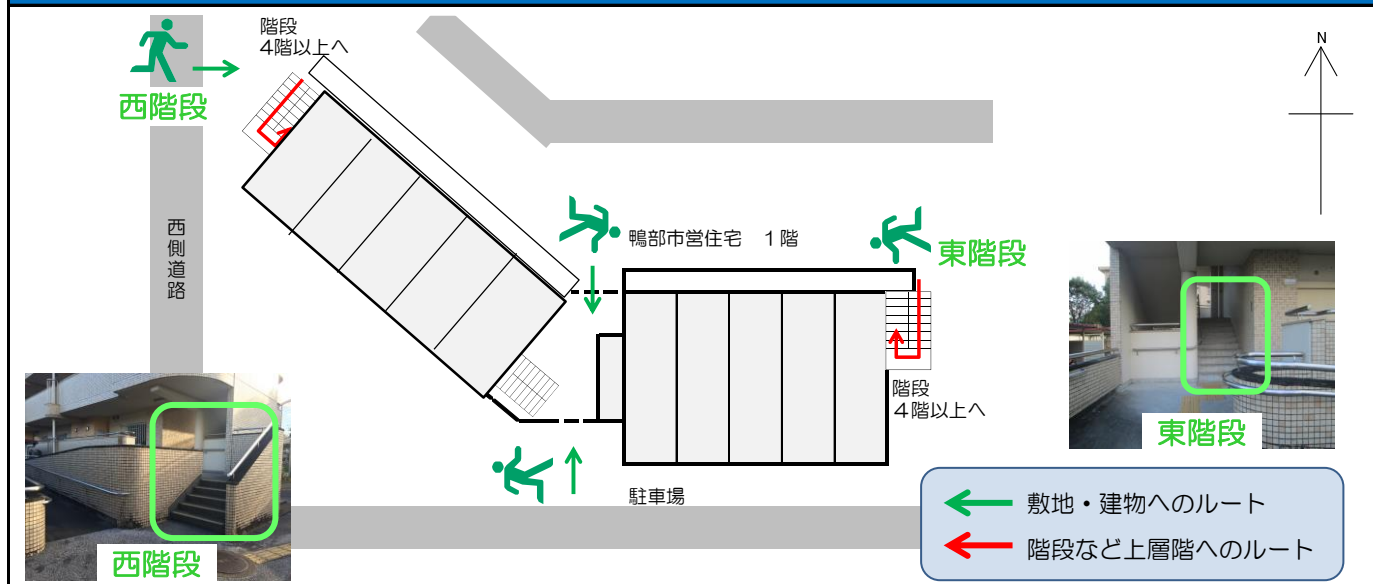
設置場所	8~10階エレベーターホール		
ボート	1	トイレ処理剤	67
救命胴衣	4	アルミシート	1,001
ヘルメット	4	トイレトペーパー	36
ロープ	1	飲料水	-
簡易トイレ	4	救助サイン用資機材	1
テント	5		

## 南海トラフ巨大地震で想定される揺れと津波

震度 6強	津波浸水予測 : -
	津波到達予測時間 : -

## 施設側からの注意事項など

## 津波避難ビルへの進入方法, 避難する場所など

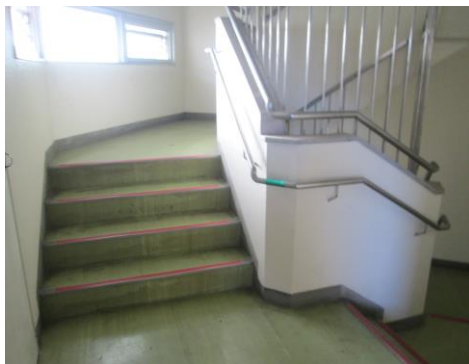
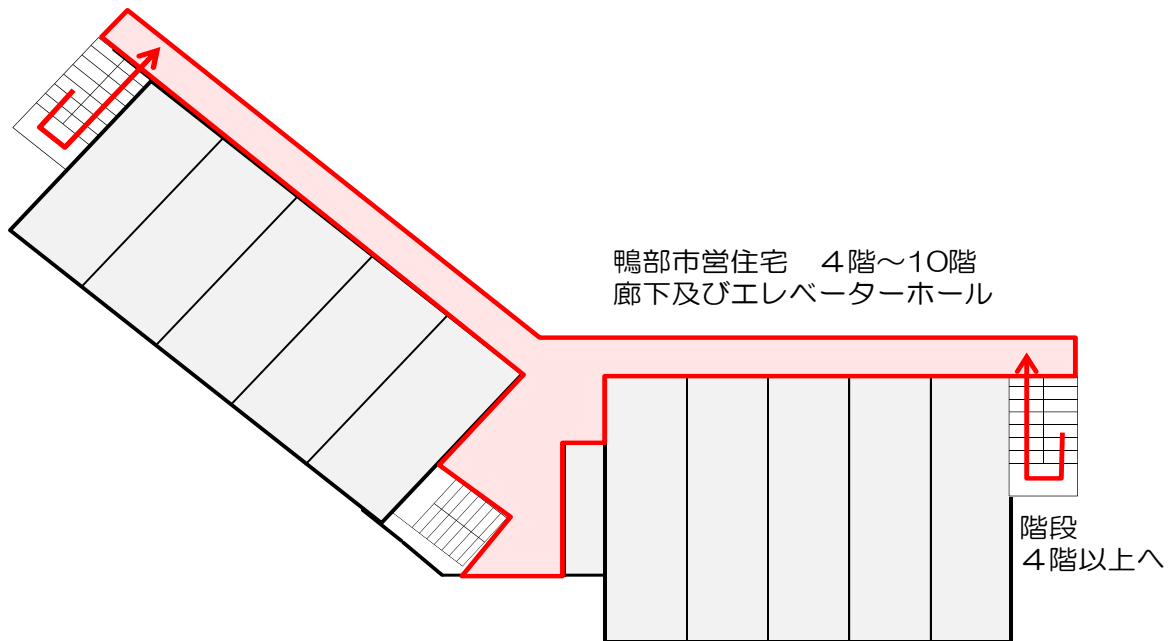


※各フロア面積を小数点以下端数処理で表記しているため、合計面積と合致しない場合があります。

令和5年9月時点 高知市地域防災推進課作成

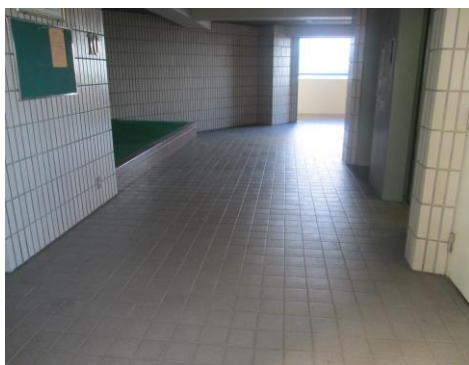
# 津波避難ビルへの進入方法，避難する場所など

4階～10階



屋内階段

- 避難場所
- 階段など上層階へのルート



エレベーターホール



廊下