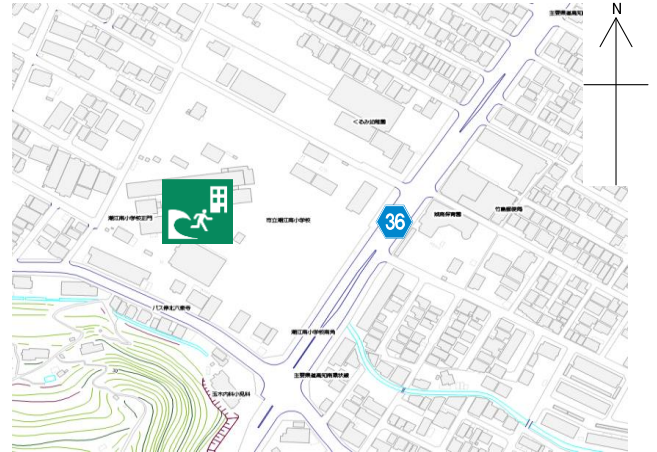


# 潮江南小学校

## 施設の概要

所在地	高知市高見町248-1	施設種類	学校
大 街	潮江	標 高	1.2m
小 学 校 区	潮江南 小学校区	収容可能人数	北舎4階： 565 人 北舎屋上： 783 人 南舎屋上： 351 人 合計： 1,699 人
避難場所	北舎4階及び屋上，南舎屋上 (コンピュータ室を除く)	(1人/m <sup>2</sup> ) ※	
構造，階層	鉄筋コンクリート造 4階建	訓練等実施時の 問い合わせ先	088-832-0123

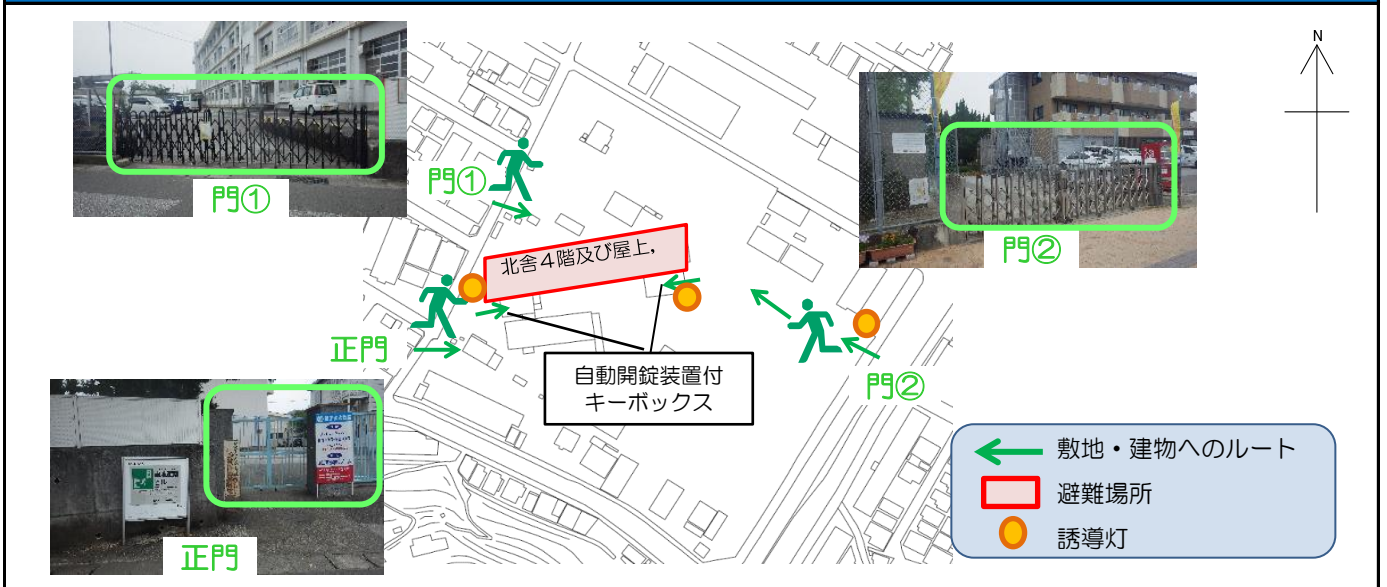


## 設置している資機材

## 南海トラフ巨大地震で想定される揺れと津波

設置場所	北舎屋上西倉庫北舎屋上東倉庫南舎3階多目的室			震度	7	津波浸水予測：2~3m 津波到達予測時間：40~60分
ボート	1	トイレ処理剤	203	<h3>施設側からの注意事項など</h3>		
救命胴衣	4	アルミシート	1,348			
ヘルメット	4	トイレトペーパー	406			
ロープ	1	飲料水	337			
簡易トイレ	40	救助サイン用資機材	1			
テント	41					

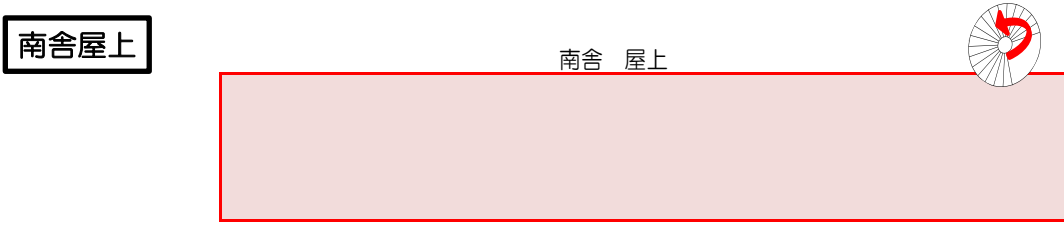
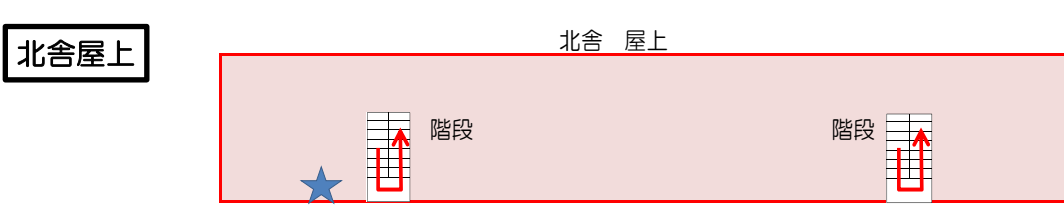
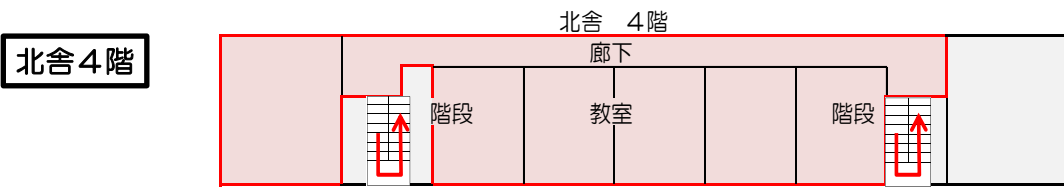
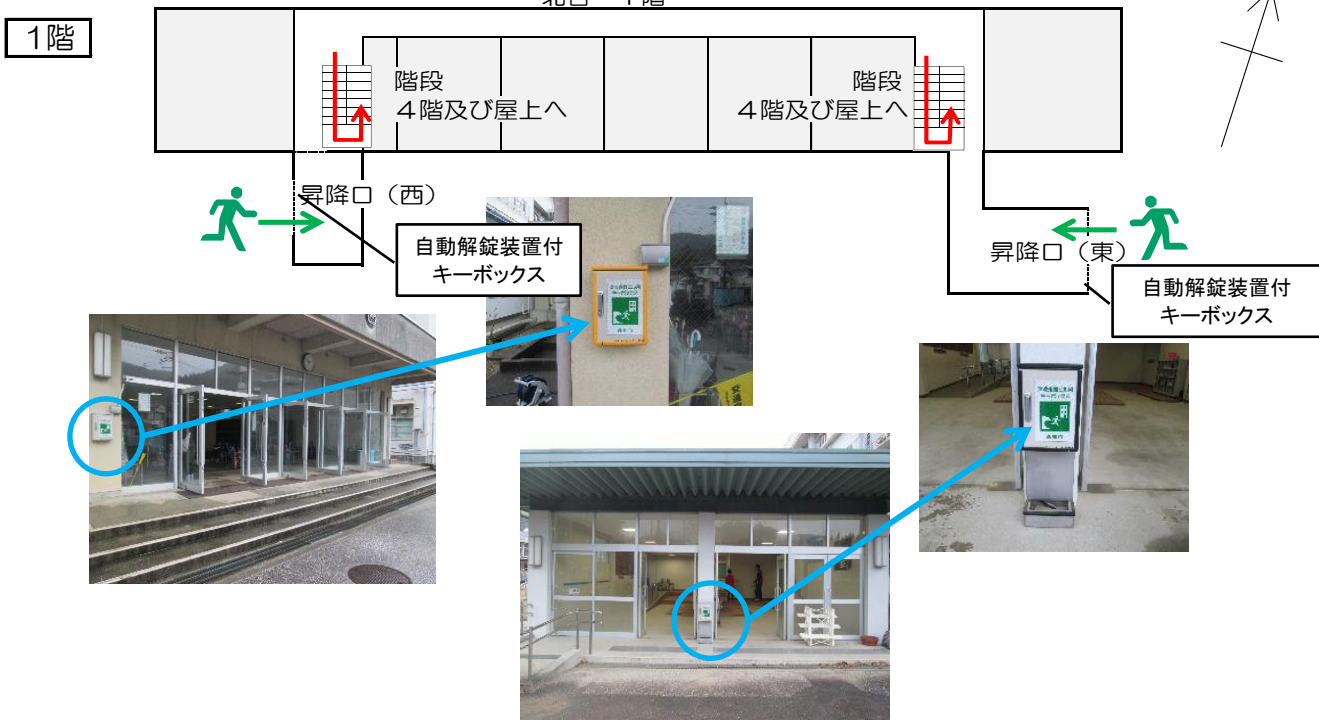
## 津波避難ビルへの進入方法，避難する場所など



※各フロア面積を小数点以下端数処理で表記しているため、合計面積と合致しない場合があります。

令和5年9月時点 高知市地域防災推進課作成

# 津波避難ビルへの進入方法、避難する場所など



南舎3階 蹴破り扉



北舎 階段

- 敷地・建物へのルート
- 階段など上層階へのルート
- 避難場所
- 資機材保管場所