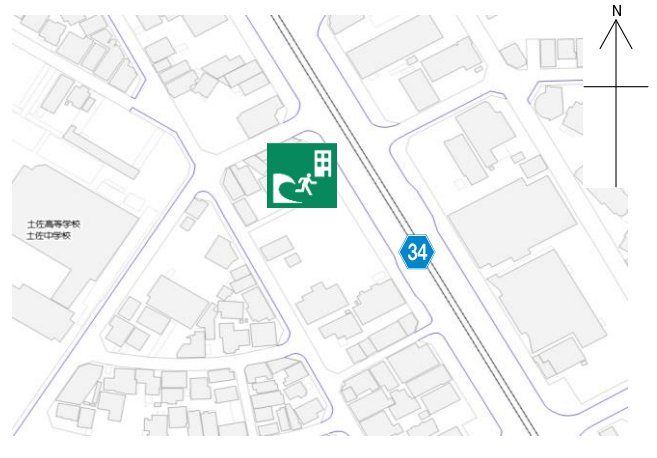


ライフ

施設の概要

所在地	高知市棧橋通1丁目14-2	施設種類	賃貸マンション	
大 街	潮江	標 高	1.5m	
小 学 校 区	潮江 小学校区	収容可能人数 (1人/㎡) ※	4階 : 21人	7階 : 21人
避 難 場 所	4階～7階廊下		5階 : 21人	: 人
		6階 : 21人	合計 : 84人	
構造, 階層	鉄筋コンクリート造 7階建	訓練等実施時の 問い合わせ先		

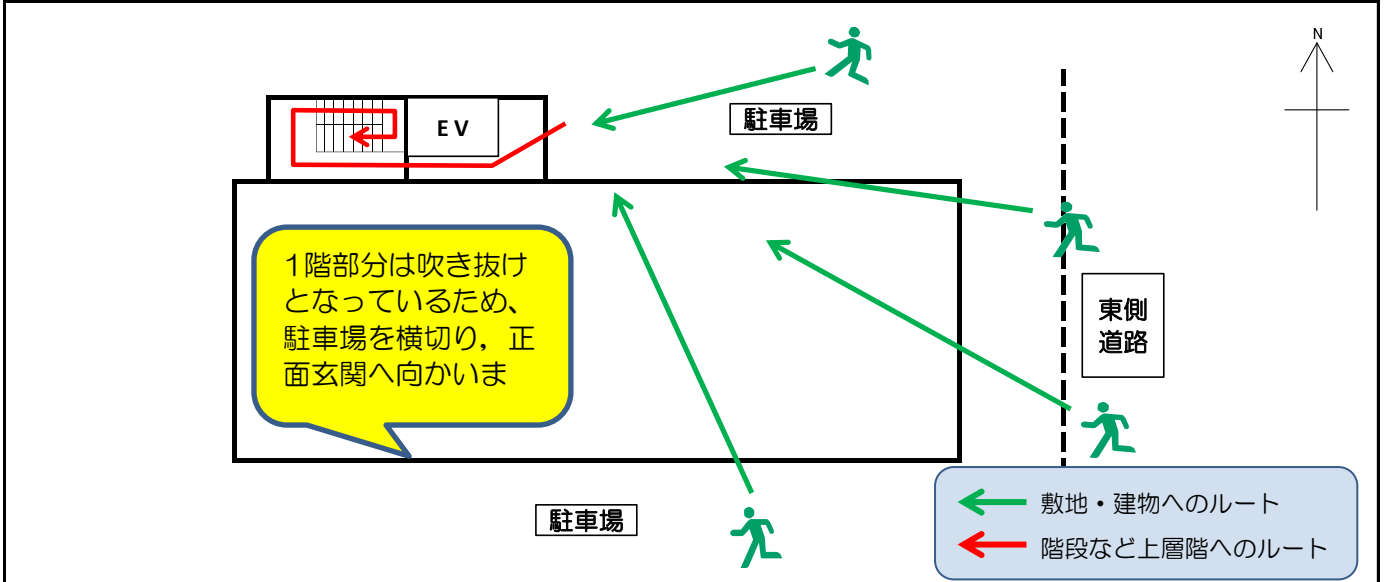


設置している資機材

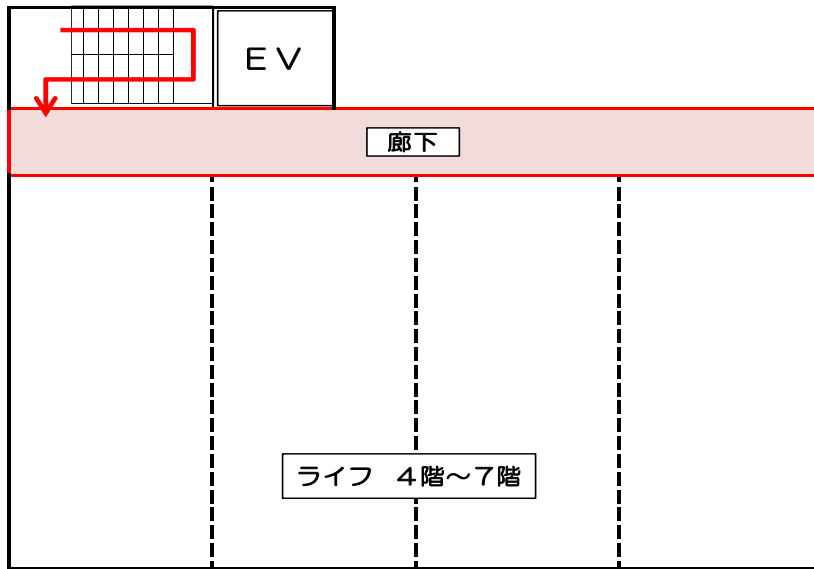
南海トラフ巨大地震で想定される揺れと津波



設置場所	4階～6階階段手すり		震度 6強	津波浸水予測 : 2～3m
ボート	-	トイレ処理剤		8
救命胴衣	-	アルミシート	84	施設側からの注意事項など
ヘルメット	-	トイレトペーパー	4	
ロープ	-	飲料水	-	
簡易トイレ	1	救助サイン用資機材	1	
テント	1			

津波避難ビルへの進入方法, 避難する場所など



津波避難ビルへの進入方法，避難する場所など



-  避難場所
-  階段など上層階へのルート