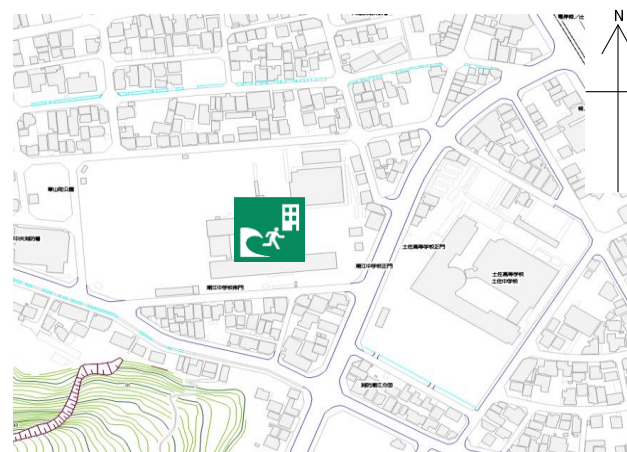


# 潮江中学校

## 施設の概要

所在地	高知市塩屋崎町1丁目2-20	施設種類	学校
大 街	潮江	標 高	1.5m
小 学 校 区	潮江 小学校区	収容可能人数 (1人/m <sup>2</sup> ) ※	4階 : 1,066 人 : 人
避 難 場 所	校舎4階及び屋上		屋上 : 855 人 : 人
構造, 階層	鉄筋コンクリート造 4階建	訓練等実施時の 問い合わせ先	088-832-6636
		合計	1,921 人



## 設置している資機材

設置場所	北舎4階防災倉庫		
ボート	1	トイレ処理剤	150
救命胴衣	4	アルミシート	1,921
ヘルメット	4	トイレレットペーパー	300
ロープ	1	飲料水	200
簡易トイレ	20	救助サイン用資機材	1
テント	20		

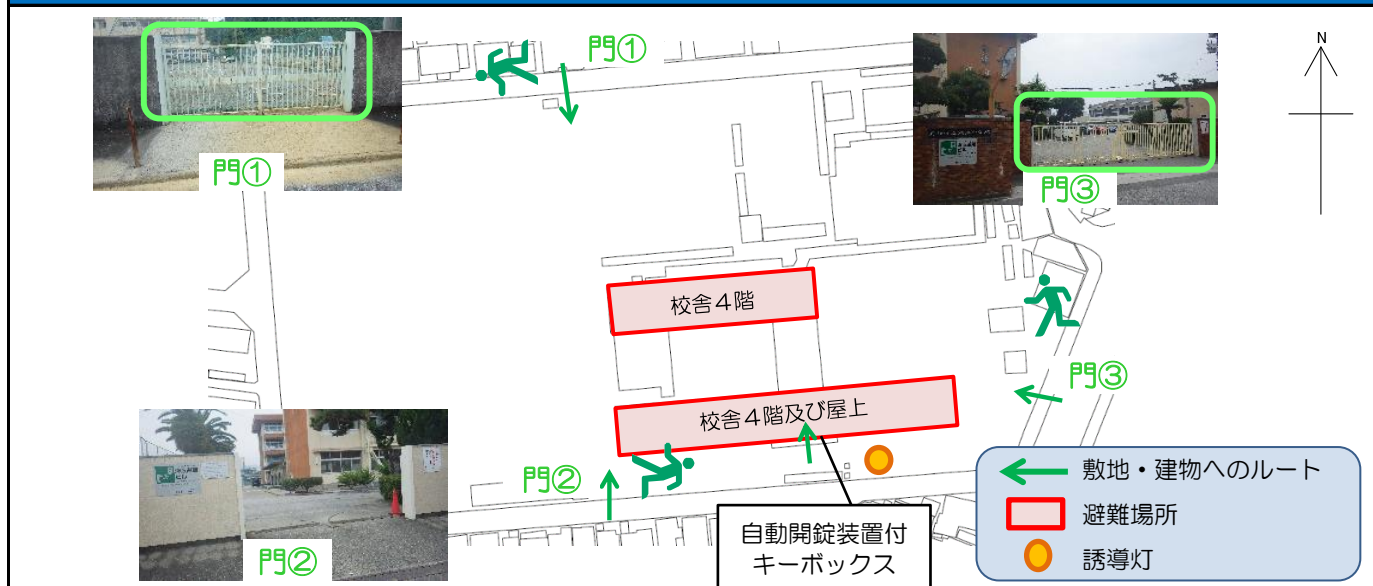
## 南海トラフ巨大地震で想定される揺れと津波

震度 6強	津波浸水予測 : 2~3m
	津波到達予測時間 : 40~60分

## 施設側からの注意事項など

職員室、事務室への入室は不可。

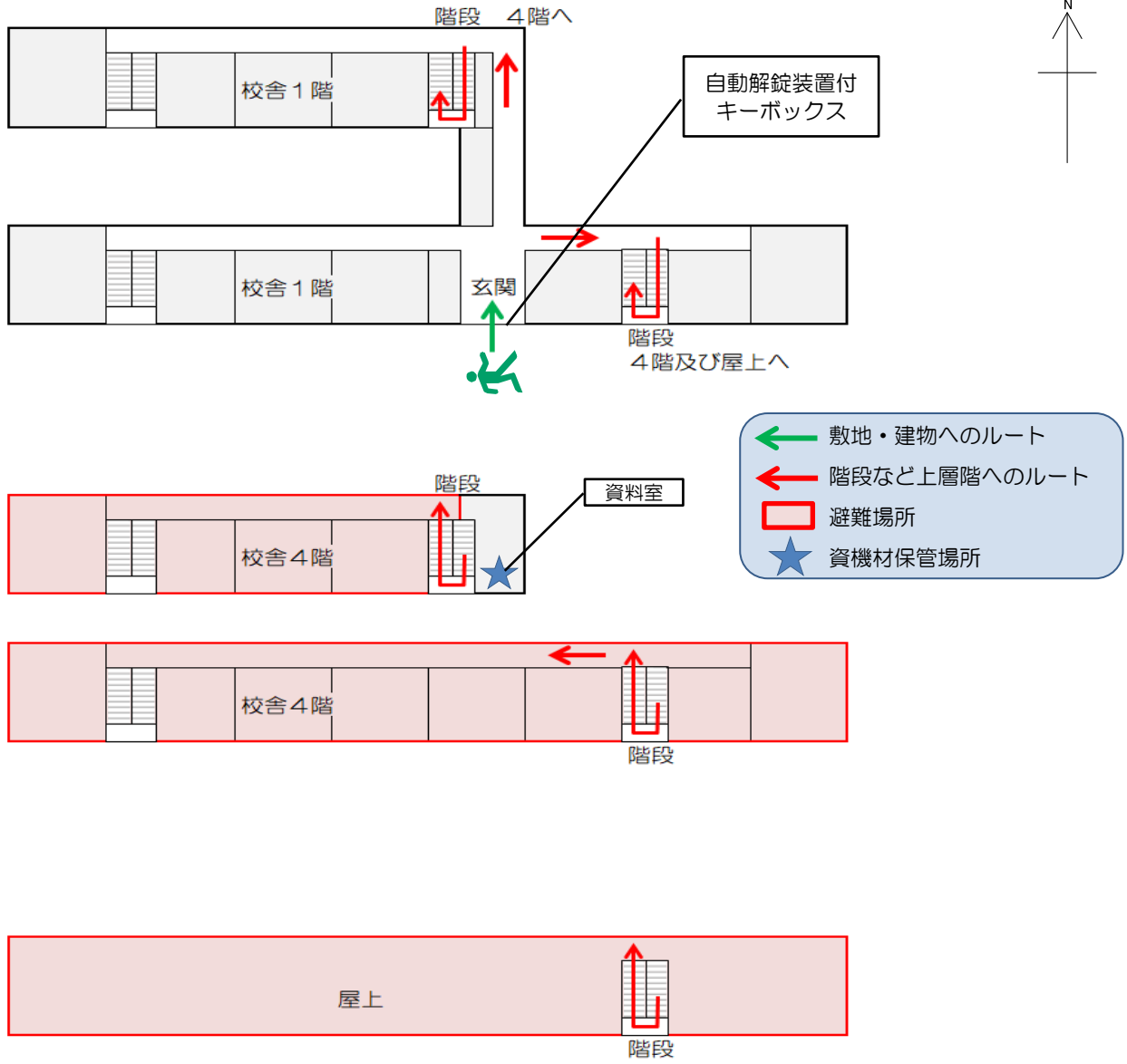
## 津波避難ビルへの進入方法, 避難する場所など



※各フロア面積を小数点以下端数処理で表記しているため、合計面積と合致しない場合があります。

令和5年9月時点 高知市地域防災推進課作成

# 津波避難ビルへの進入方法、避難する場所など



玄関



自動解錠装置付キーボックス



北舎・南舎間通路



屋上