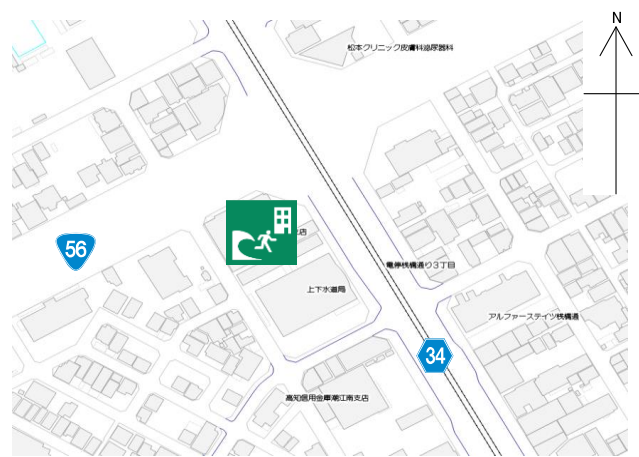


# 四国銀行 潮江支店

## 施設の概要

所在地	高知市棧橋通3丁目31番3号	施設種類	事務所等
大 街	潮江	標 高	0.8m
小 学 校 区	潮江 小学校区	収容可能人数 (1人/m <sup>2</sup> ) ※	2階屋上： 74 人      :      人
避 難 場 所	2階屋上及び3階屋上		3階屋上： 86 人      :      人
		:      人      合計： 160 人	
構造, 階層	鉄筋コンクリート造 3階建	訓練等実施時の 問い合わせ先	

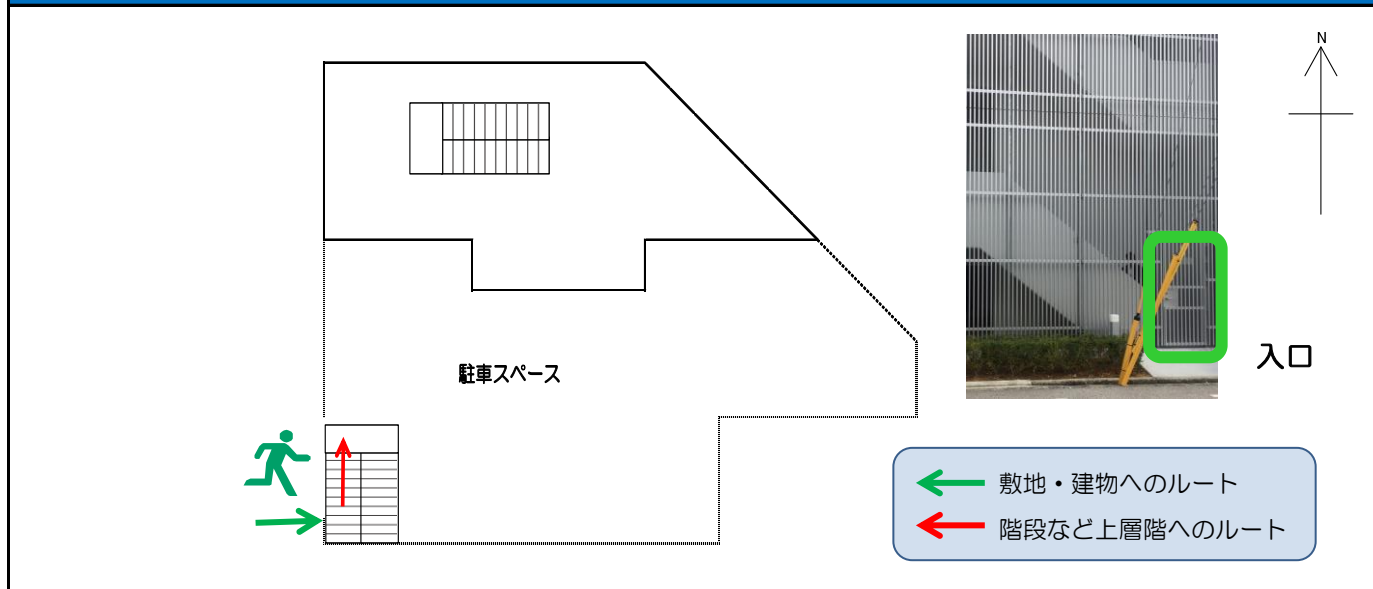


## 設置している資機材

## 南海トラフ巨大地震で想定される揺れと津波

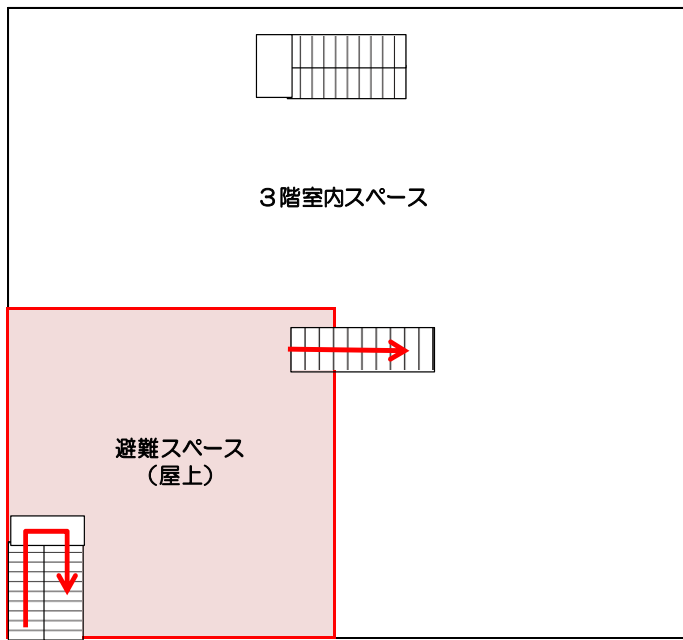
設置場所	3階倉庫		震度 6強	津波浸水予測：3~5m
ボート	1	トイレ処理剤 15		津波到達予測時間：40~60分
救命胴衣	4	アルミシート 159	施設側からの注意事項など	
ヘルメット	4	トイレトーパー 6		
ロープ	1	飲料水 40		
簡易トイレ	1	救助サイン用資機材 1		
テント	1			

## 津波避難ビルへの進入方法, 避難する場所など

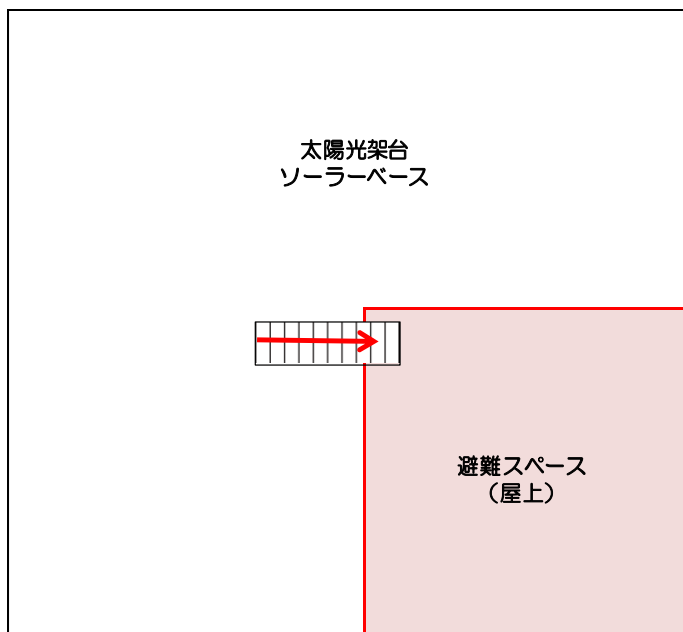


# 津波避難ビルへの進入方法，避難する場所など

3階



屋上



■ 避難場所

← 階段など上層階へのルート