

## オリザビル

## 施設の概要

所在地	高知市棧橋通1丁目12-17	施設種類	福祉・病院	
大 街	潮江	標 高	1.0m	
小 学 校 区	潮江 小学校区	収容可能人数 (1人/m <sup>2</sup> ) ※	5階 : 204人	: 人
避 難 場 所	5階：廊下，エレベーターホール，休憩室，テイルーム 8階：屋上庭園		8階 : 114人	: 人
		合計 : 319人		
構造，階層	鉄筋コンクリート造 8階建	訓練等実施時の 問い合わせ先	088-837-7902	



## 設置している資機材

## 南海トラフ巨大地震で想定される揺れと津波

設置場所	8階			震度 6強	津波浸水予測 : 2~3m
ボート	1	トイレ処理剤	29		津波到達予測時間 : 40~60分
救命胴衣	4	アルミシート	319	施設側からの注意事項など 高齢者施設となっているため、特に夜間等の際には、入居者の避難誘導等、協力をお願いしたいと思います。	
ヘルメット	4	トイレトーパー	12		
ロープ	1	飲料水	-		
簡易トイレ	2	救助サイン用資機材	1		
テント	2				

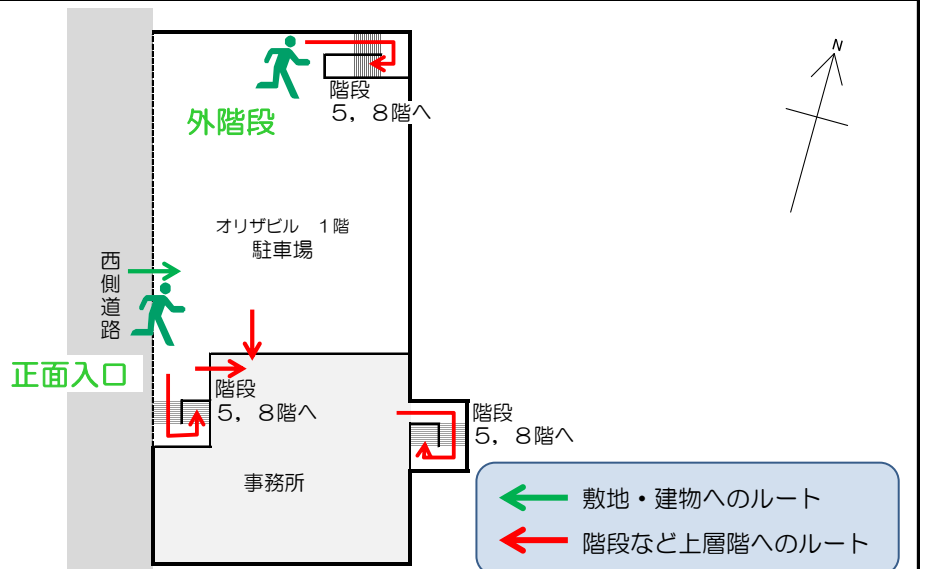
## 津波避難ビルへの進入方法，避難する場所など



外階段

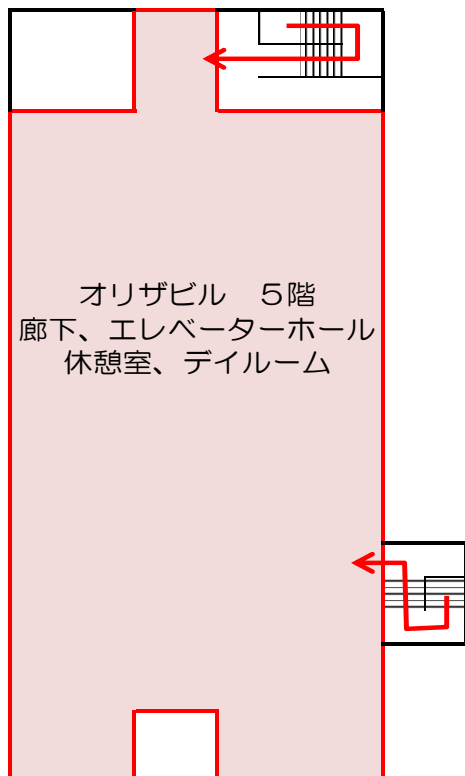


正面入口



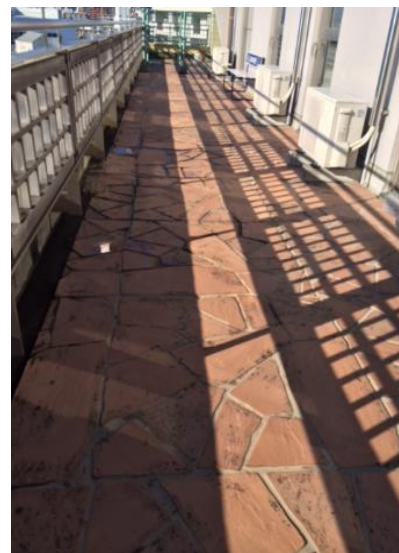
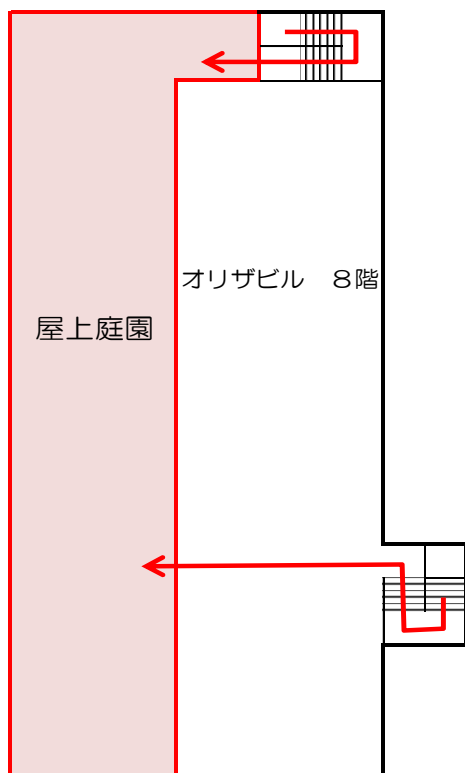
# 津波避難ビルへの進入方法、避難する場所など

5階






階段

8階



屋上庭園

-  避難場所
-  階段など上層階へのルート
-  資機材保管場所