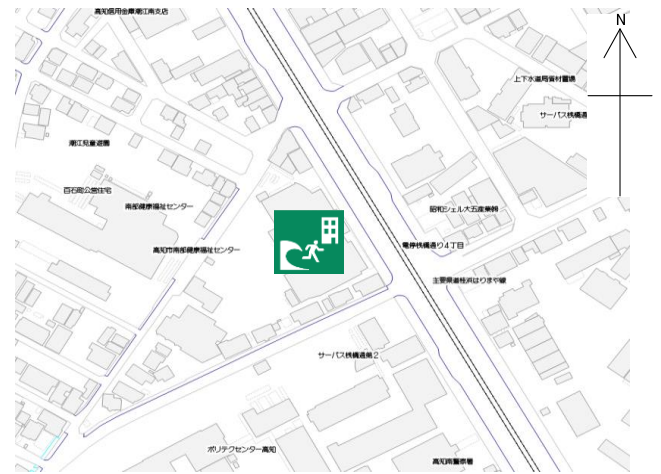


セントラルディーボ棧橋店（立体駐車場）

施設の概要

所在地	高知市棧橋通4丁目16-6	施設種類	立体駐車場	
大 街	潮江	標 高	1.0m	
小 学 校 区	潮江 小学校区	収容可能人数	: 人	: 人
避 難 場 所	立体駐車場4階以上	(1人/m ²) ※	: 人	: 人
			: 人	合計 : 2,075 人
構造, 階層	鉄骨造 5階建	訓練等実施時の 問い合わせ先	セントラルグループ本部 総務課 088-871-3308	



設置している資機材

設置場所	屋上保管庫		
ボート	1	トイレ処理剤	187
救命胴衣	4	アルミシート	2,073
ヘルメット	4	トイレレットペーパー	125
ロープ	1	飲料水	58
簡易トイレ	10	救助サイン用資機材	1
テント	10		

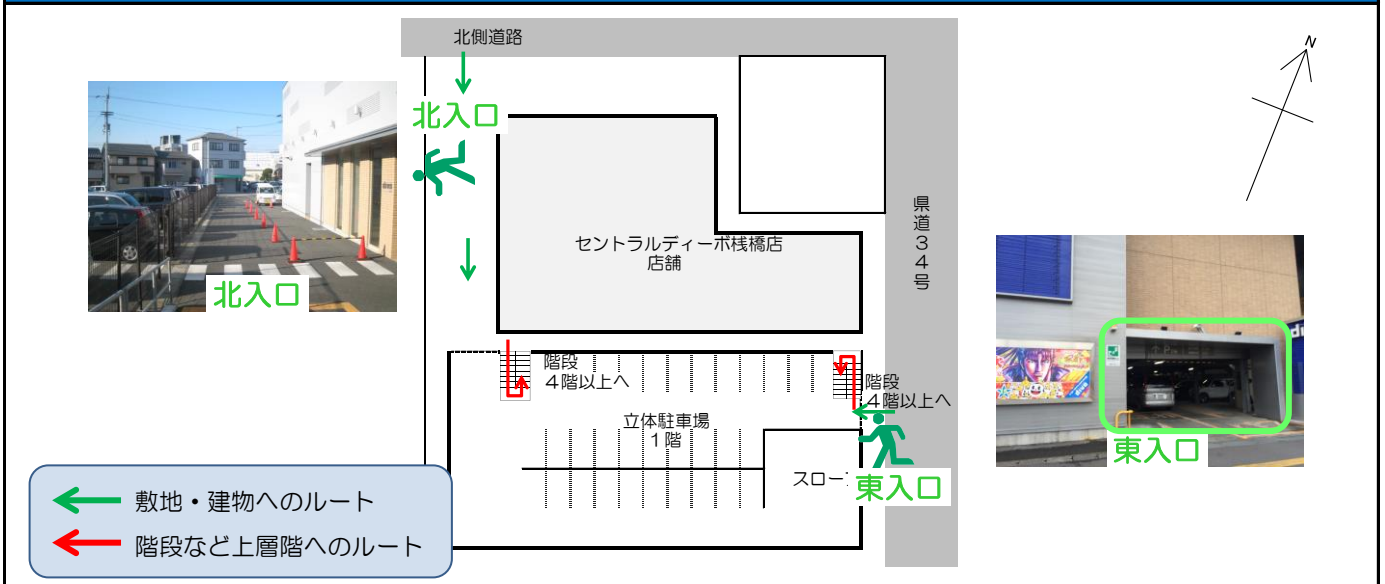
南海トラフ巨大地震で想定される揺れと津波

震度 6強	津波浸水予測 : 3~5m
	津波到達予測時間 : 40~60分

施設側からの注意事項など

有事の際、遊技しているお客様は玉箱管理よりも、避難最優先へのご協力とご理解を。

津波避難ビルへの進入方法、避難する場所など

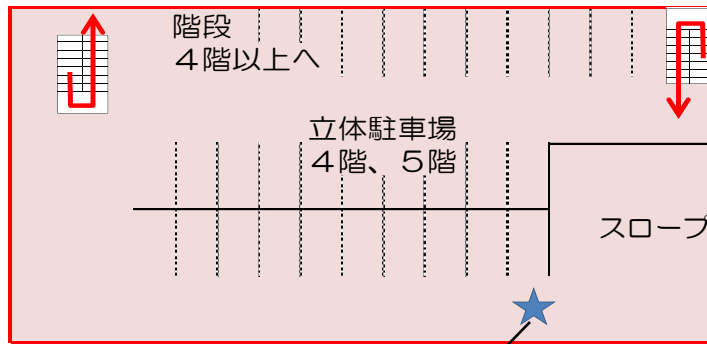


※各フロア面積を小数点以下端数処理で表記しているため、合計面積と合致しない場合があります。




令和5年9月時点 高知市地域防災推進課作成

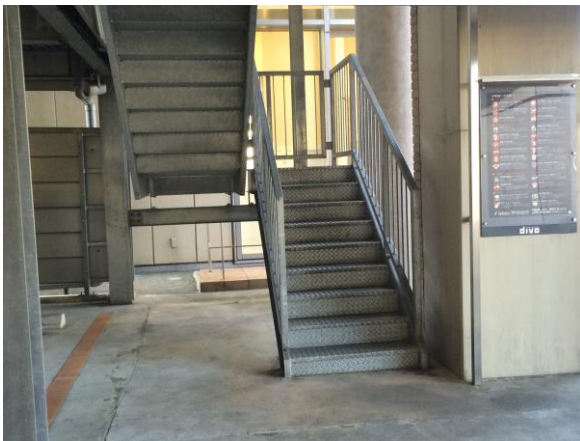
津波避難ビルへの進入方法，避難する場所など

4階、5階



屋上

-  避難場所
-  階段など上層階へのルート
-  資機材保管場所



階段



駐車場