

リヴィエール大高

施設の概要

所在地	高知市梅ノ辻21-14	施設種類	賃貸マンション
大 街	潮江	標 高	1.8m
小 学 校 区	潮江 小学校区	収容可能人数	4~8階：各70人、屋上：117人
避 難 場 所	4~8階廊下及び屋上	(1人/m ²) ※	合計：468人
構造、階層	鉄筋コンクリート造 8階建	訓練等実施時の 問い合わせ先	

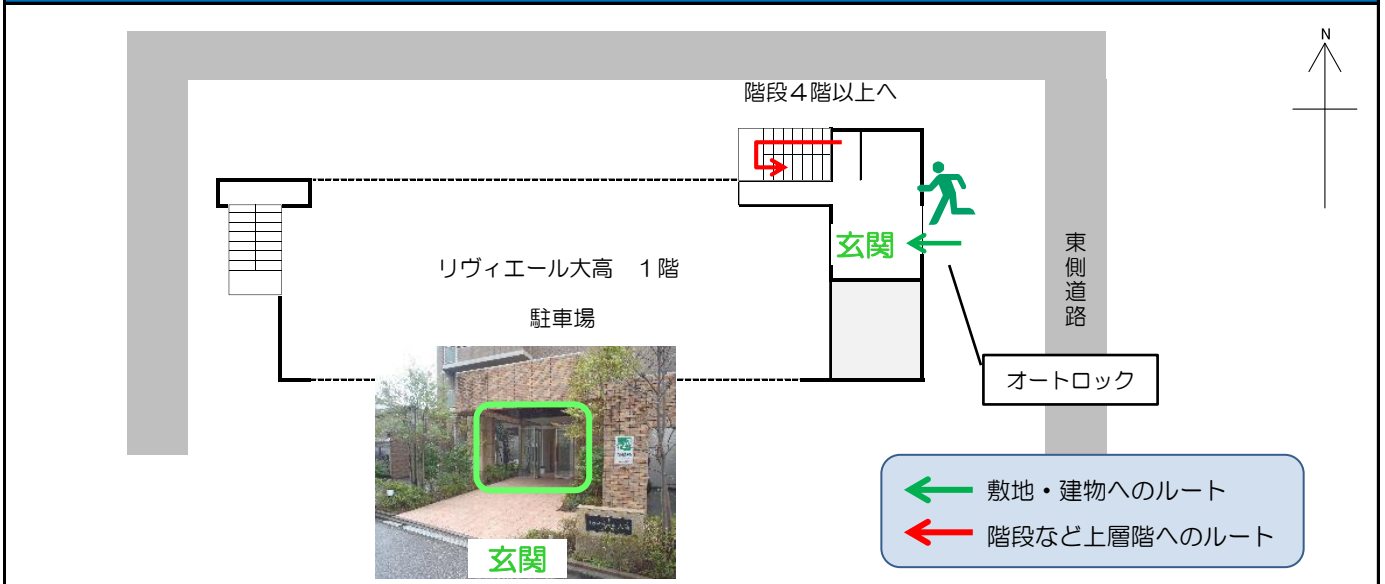


設置している資機材

南海トラフ巨大地震で想定される揺れと津波

設置場所	屋上階段室	震度	6強	津波浸水予測：1~2m
ボート	1	トイレ処理剤	43	津波到達予測時間：30~40分
救命胴衣	4	アルミシート	468	施設側からの注意事項など 家宅への侵入は絶対行わない。共有スペースのみの利用。
ヘルメット	4	トイレトーパー	17	
ロープ	1	飲料水	-	
簡易トイレ	2	救助サイン用資機材	1	
テント	2			

津波避難ビルへの進入方法、避難する場所など



※各フロア面積を小数点以下端数処理で表記しているため、合計面積と合致しない場合があります。

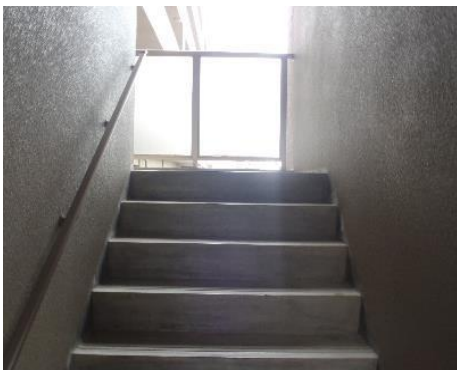
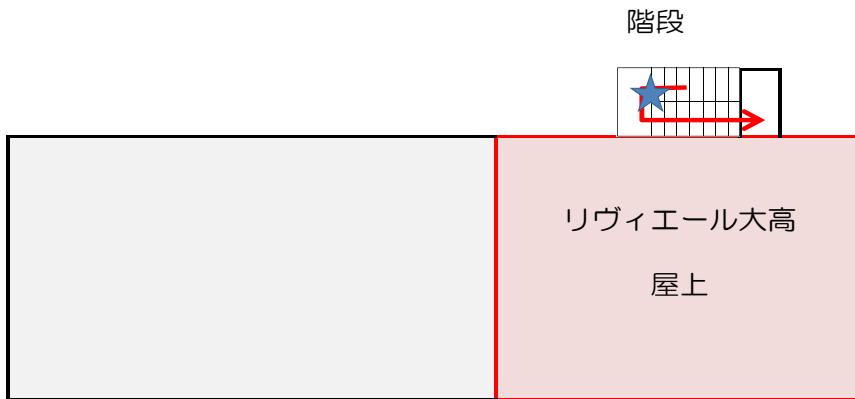
令和5年9月時点 高知市地域防災推進課作成

津波避難ビルへの進入方法，避難する場所など




4階～8階



屋上



階段

-  避難場所
-  階段など上層階へのルート
-  資機材保管場所



廊下



屋上