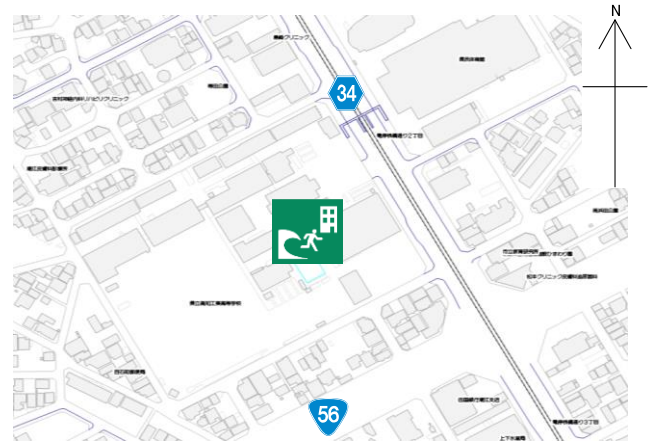


## 高知工業高校

## 施設の概要

所在地	高知市棧橋通2丁目11-6	施設種類	学校	
大 街	潮江	標 高	1.1m	
小 学 校 区	潮江 小学校区	収容可能人数 (1人/m <sup>2</sup> ) ※	1号館 : 435人	3号館 : 685人
避 難 場 所	1号館, 2号館及び3号館の4階教室及び廊下, 2号館屋上		2号館4階 : 636人	: 人
		2号館屋上 : 457人	合計 : 2,213人	
構造, 階層	鉄筋コンクリート造 4階建	訓練等実施時の 問い合わせ先	088-831-9171	



## 設置している資機材

## 南海トラフ巨大地震で想定される揺れと津波

設置場所	体育館3階卓球場脇		震度 6強	津波浸水予測 : 2~3m
ボート	1	トイレ処理剤 70		津波到達予測時間 : 40~60分
救命胴衣	4	アルミシート 2,213	施設側からの注意事項など	
ヘルメット	4	トイレトペーパー 140		
ロープ	1	飲料水 -		
簡易トイレ	4	救助サイン用資機材 1		
テント	4			

## 津波避難ビルへの進入方法, 避難する場所など

北門

正門

玄関

南門

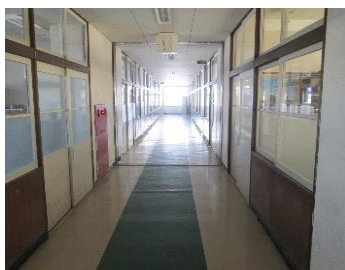
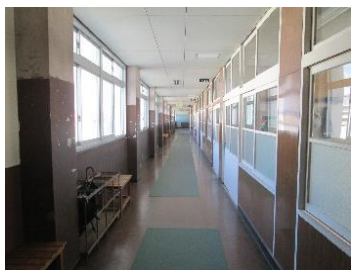
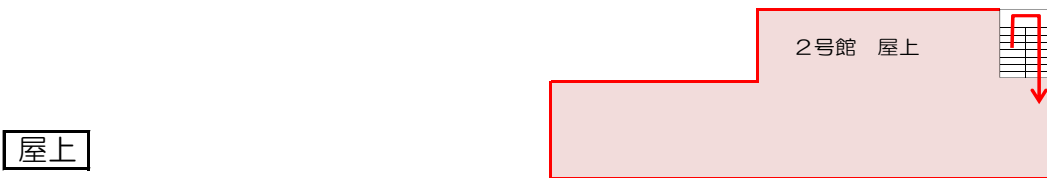
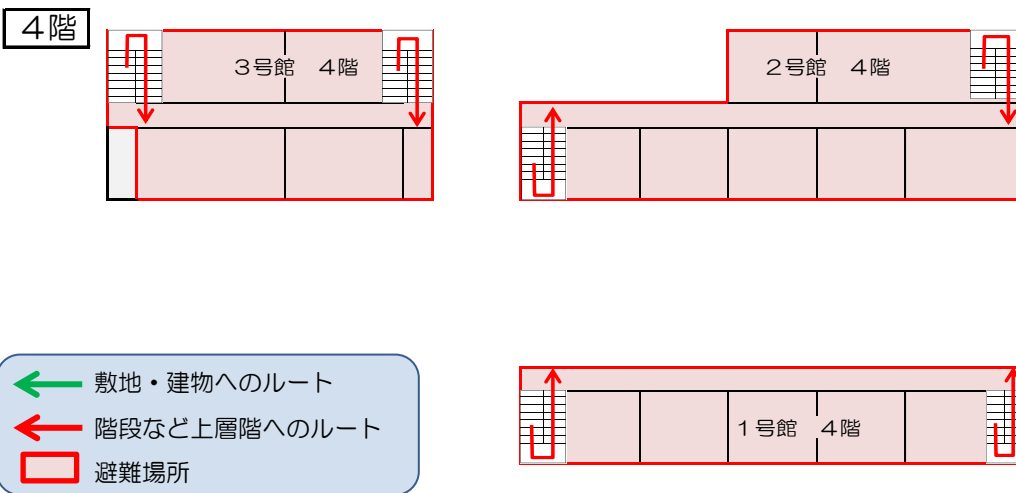
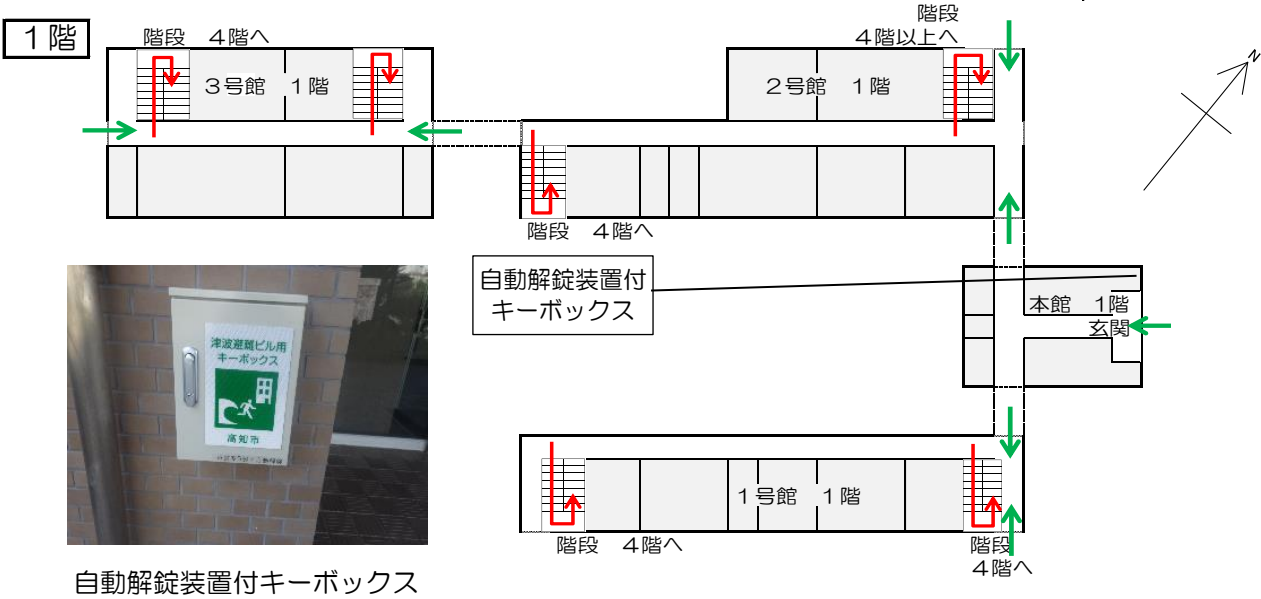
敷地・建物へのルート

階段など上層階へのルート

※各フロア面積を小数点以下端数処理で表記しているため、合計面積と合致しない場合があります。

令和5年9月時点 高知市地域防災推進課作成

# 津波避難ビルへの進入方法、避難する場所など



廊下