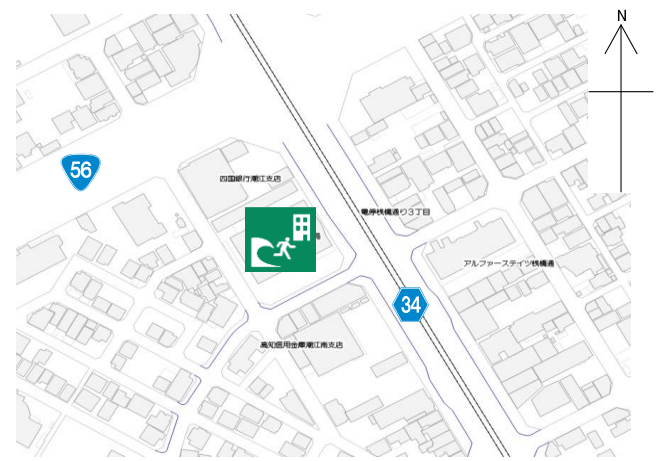


高知市上下水道局

施設の概要

所在地	高知市棧橋通3丁目31-11	施設種類	事務所等
大 街	潮江	標 高	0.9m
小 学 校 区	潮江 小学校区	収容可能人数 (1人/m ²) ※	4階 : 493人 : 人
避難場所	4階及び屋上 (倉庫, 事務室を除く)		屋上 : 874人 : 人
		: 人 合計 : 1,367人	
構造, 階層	鉄筋コンクリート造 4階建	訓練等実施時の 問い合わせ先	高知市上下水道局 総務課 088-821-9200



設置している資機材

南海トラフ巨大地震で想定される揺れと津波

設置場所	ペントハウス内			震度 6強	津波浸水予測 : 3~5m
ボート	1	トイレ処理剤	124		津波到達予測時間 : 40~60分
救命胴衣	4	アルミシート	1,366	施設側からの注意事項など	
ヘルメット	4	トイレトーパー	50		
ロープ	1	飲料水	-		
簡易トイレ	8	救助サイン用資機材	1		
テント	8				

津波避難ビルへの進入方法, 避難する場所など

階段
4階以上へ

高知市上下水道局庁舎
1階

駐車場

玄関ホール

駐車場

南側道路

県道34号

津波避難ビルへの進入方法, 避難する場所など

誘導看板

北玄関

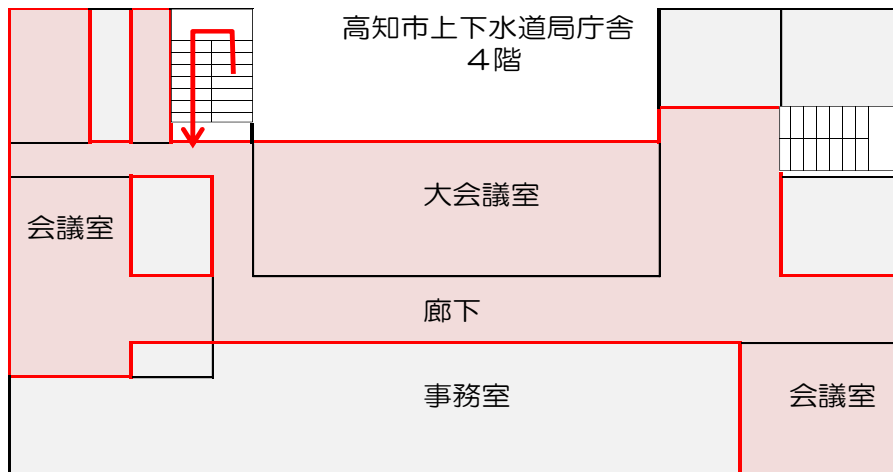
- ← 敷地・建物へのルート
- ← 階段など上層階へのルート
- ★ 自動解錠装置付きキーボックス
- 誘導看板

※各フロア面積を小数点以下端数処理で表記しているため、合計面積と合致しない場合があります。

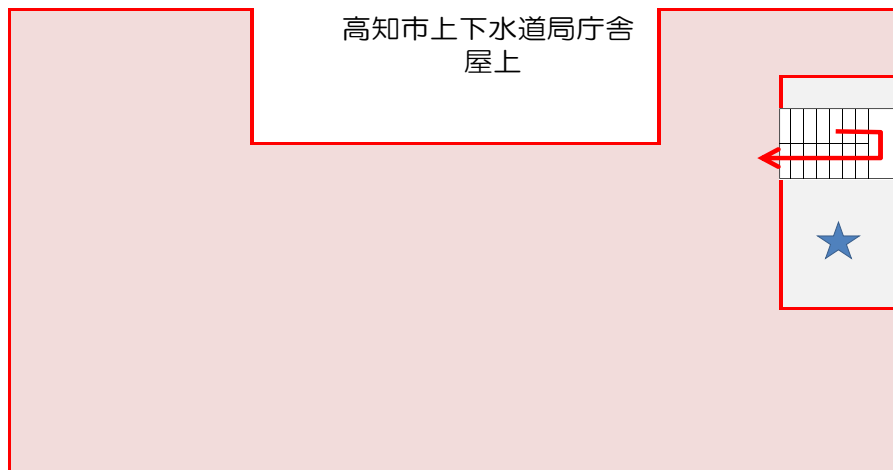
令和5年9月時点 高知市地域防災推進課作成




津波避難ビルへの進入方法，避難する場所など

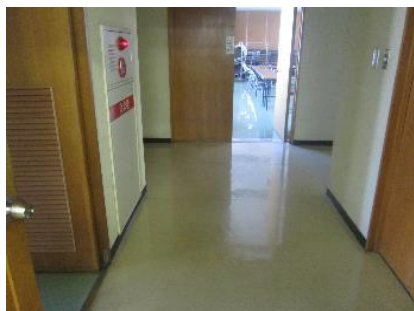
4階



屋上



-  避難場所
-  階段など上層階へのルート
-  資機材保管場所



廊下



会議室



会議室



屋上