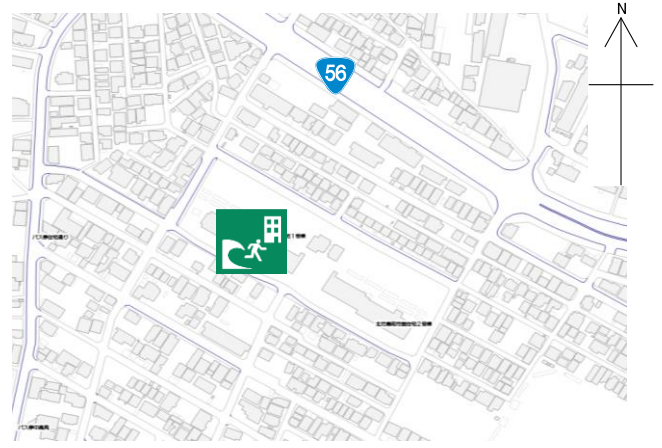


# 北竹島町市営住宅1号棟

## 施設の概要

所在地	高知市北竹島町29-1	施設種類	公営住宅
大 街	潮江	標 高	1.0m
小 学 校 区	潮江 小学校区	収容可能人数	合計 : 1,280 人
避難場所	4階以上廊下, エレベーター ホール (居住スペースを除く)	(1人/m <sup>2</sup> ) ※	
構造, 階層	鉄筋コンクリート造 11階建	訓練等実施時の 問い合わせ先	高知市営住宅管理センター 088-823-9067



## 設置している資機材

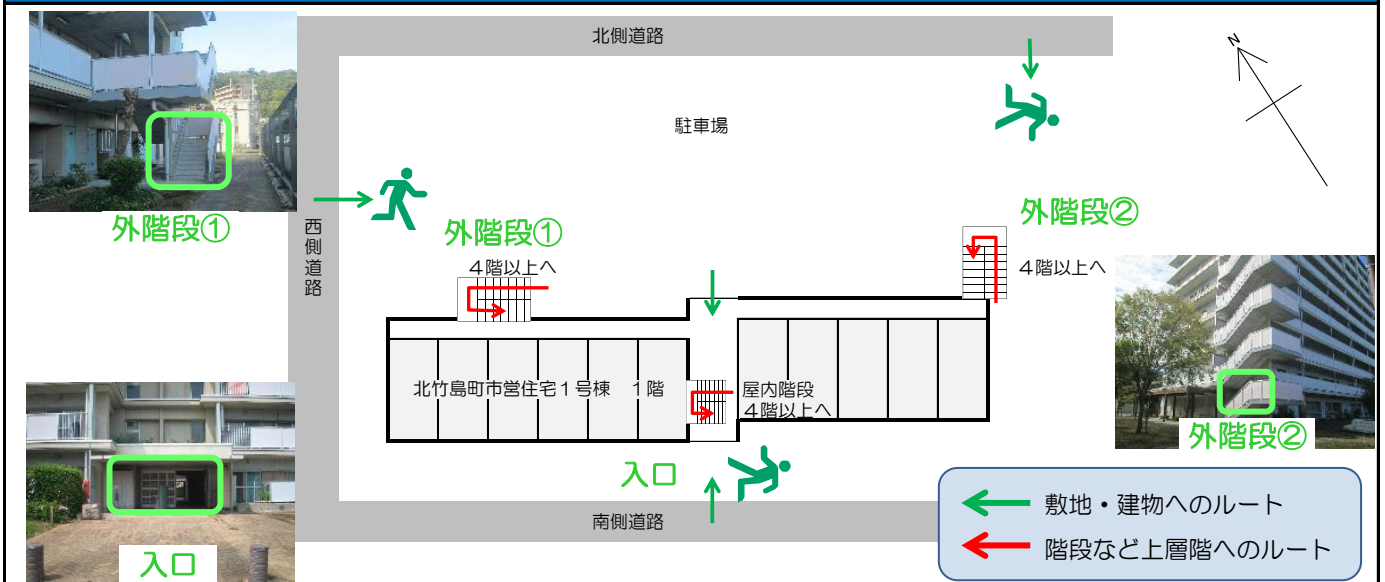
設置場所	11階E V機械室		
ボート	1	トイレ処理剤	116
救命胴衣	4	アルミシート	1,278
ヘルメット	4	トイレトペーパー	47
ロープ	1	飲料水	-
簡易トイレ	6	救助サイン用資機材	1
テント	6		

## 南海トラフ巨大地震で想定される揺れと津波

震度 6強	津波浸水予測 : 3~5m
	津波到達予測時間 : 40~60分

## 施設側からの注意事項など

## 津波避難ビルへの進入方法, 避難する場所など

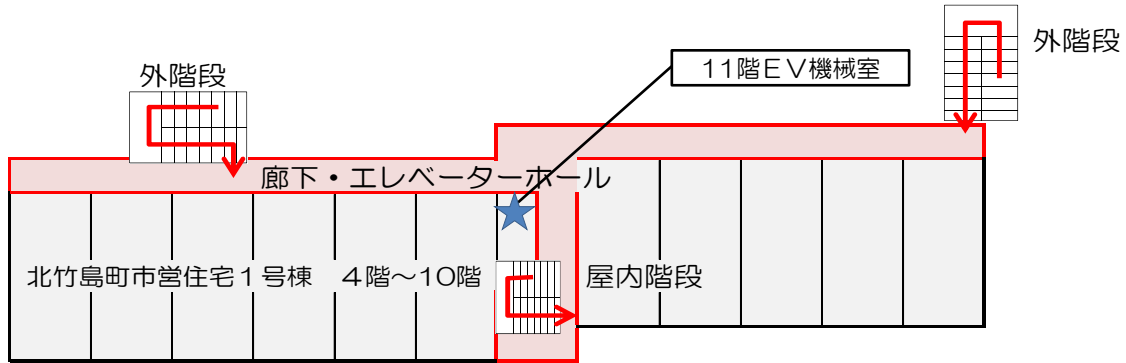





※各フロア面積を小数点以下端数処理で表記しているため、合計面積と合致しない場合があります。

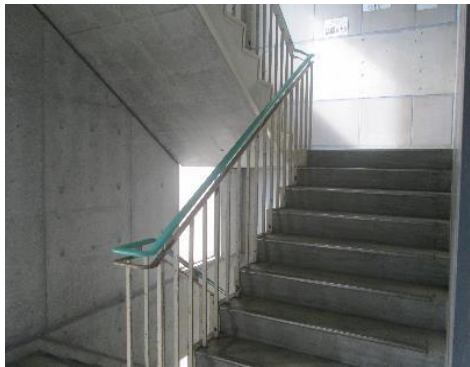
令和5年9月時点 高知市地域防災推進課作成

# 津波避難ビルへの進入方法，避難する場所など

4階～10階



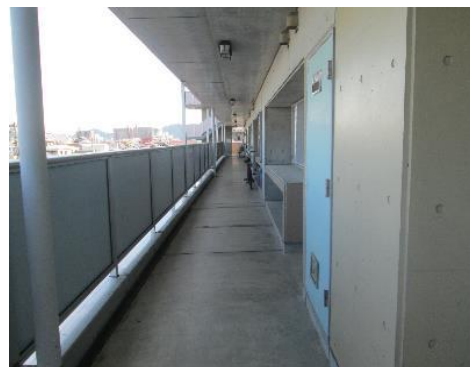
-  避難場所
-  階段など上層階へのルート
-  資機材保管場所



屋内階段



廊下



廊下