

大津小学校

施設の概要

| | | | |
|--------|---------------|----------------------------------|---------------|
| 所在地 | 高知市大津乙972 | 施設種類 | 学校 |
| 大 街 | 大津 | 標 高 | 2.1m |
| 小学校区 | 大津 小学校区 | 収容可能人数 (1人/m ²) ※ | 屋上 : 680人 : 人 |
| 避難場所 | 北東舎及び南東舎屋上 | | : 人 : 人 |
| | | : 人 合計 : 680人 | |
| 構造, 階層 | 鉄筋コンクリート造 3階建 | 訓練等実施時の 問い合わせ先 | |



設置している資機材

南海トラフ巨大地震で想定される揺れと津波

| | | | | | |
|-------|---------------------|-----------|-------|--------------|------------------|
| 設置場所 | 北東舎3階資料室及びコンピュータ準備室 | | | 震度 7 | 津波浸水予測 : 1~2m |
| ボート | 1 | トイレ処理剤 | 208 | | 津波到達予測時間 : 60分以上 |
| 救命胴衣 | 4 | アルミシート | 1,399 | 施設側からの注意事項など | |
| ヘルメット | 4 | トイレトペーパー | 416 | | |
| ロープ | 1 | 飲料水 | 170 | | |
| 簡易トイレ | 28 | 救助サイン用資機材 | 1 | | |
| テント | 28 | | | | |

津波避難ビルへの進入方法, 避難する場所など

外階段

北東舎

北西舎

南西舎

南東舎

玄関

体育館

グラウンド

← 敷地・建物へのルート

■ 避難場所

● 誘導灯

外階段

玄関もしくは外階段から
屋上へ移動する

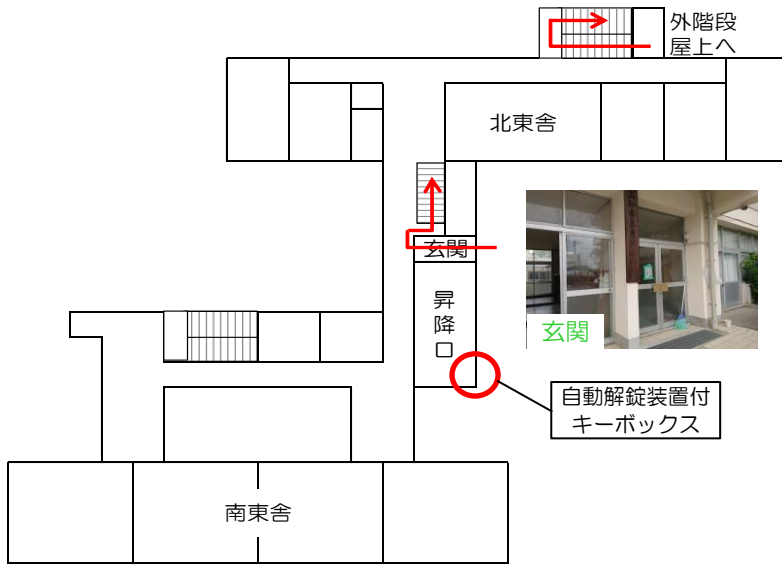
玄関

※各フロア面積を小数点以下端数処理で表記しているため、合計面積と合致しない場合があります。

令和5年9月時点 高知市地域防災推進課作成

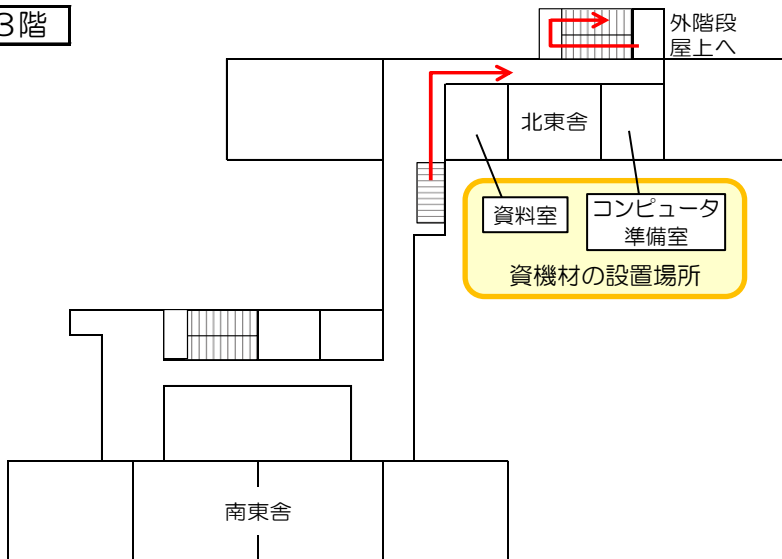
津波避難ビルへの進入方法、避難する場所など

1階



自動解錠装置付キーボックス

3階

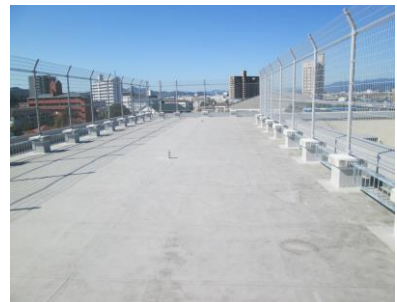
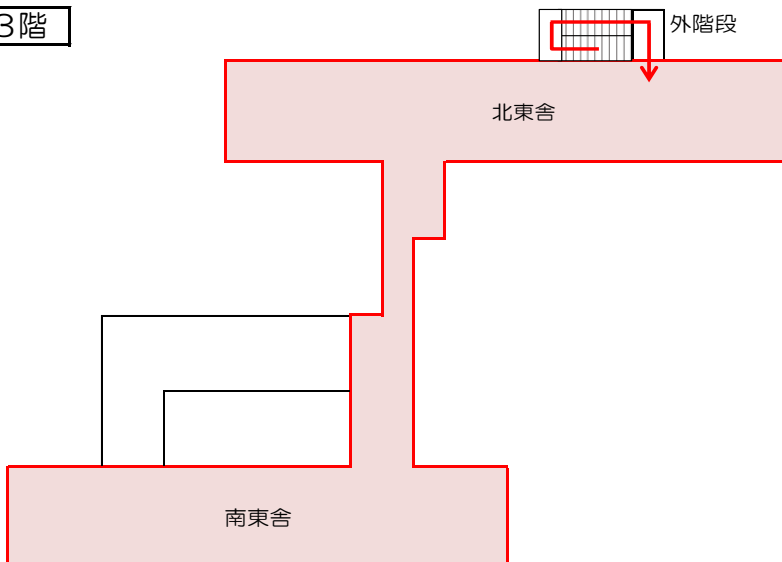


屋上への扉（蹴破り可）





北東舎屋上

3階



南東舎屋上

 避難場所
 階段など上層階へのルート