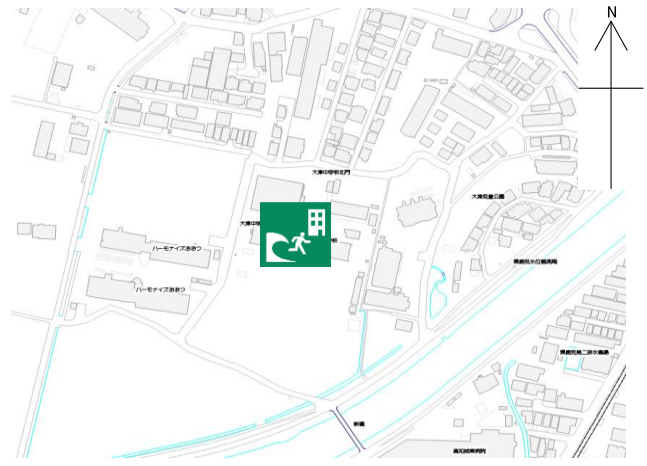


大津中学校

施設の概要

所在地	高知市大津乙740-1	施設種類	学校
大 街	大津	標 高	1.6m
小 学 校 区	大津 小学校区	収容可能人数	4階 : 614人 : 人
避 難 場 所	校舎4階		: 人 : 人
		(1人/m ²) ※	: 人 合計 : 614人
構造, 階層	鉄筋コンクリート造 4階建	訓練等実施時の 問い合わせ先	088-866-2444



設置している資機材

設置場所	4階防災倉庫		
ボート	1	トイレ処理剤	135
救命胴衣	4	アルミシート	896
ヘルメット	4	トイレットペーパー	270
ロープ	1	飲料水	-
簡易トイレ	18	救助サイン用資機材	1
テント	18		

南海トラフ巨大地震で想定される揺れと津波

震度 7	津波浸水予測 : 1~2m
	津波到達予測時間 : 60分以上

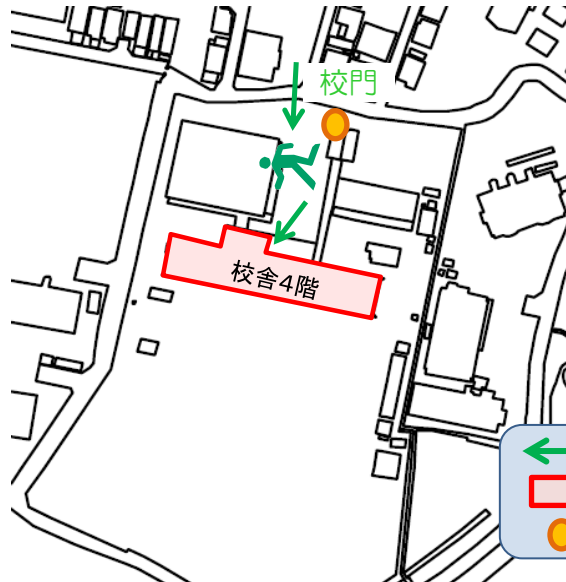
施設側からの注意事項など

課業日に避難が必要になった場合は、学校側は生徒を優先にして対応することを避難者の方々にご理解いただきたい。また職員室、事務室、理科室等、安全を期するところは開錠しない。

津波避難ビルへの進入方法, 避難する場所など



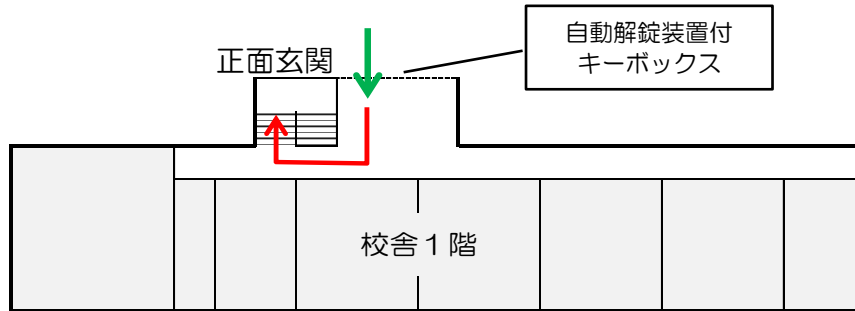
校門



- 敷地・建物へのルート
- 避難場所
- 誘導灯

津波避難ビルへの進入方法、避難する場所など

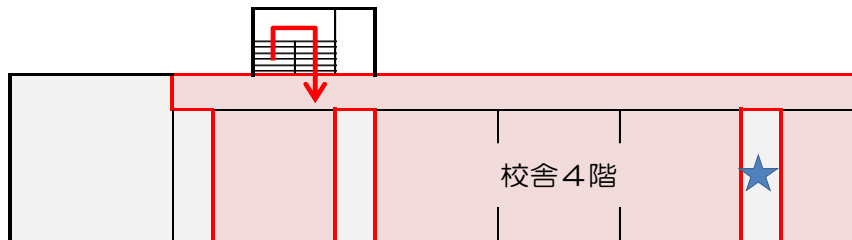
1階



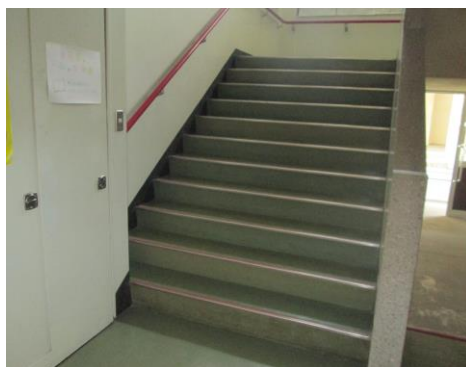
正面玄関

自動解除装置付キーボックス

4階



- 敷地・建物へのルート
- 階段など上層階へのルート
- 避難場所
- 資機材保管場所



階段

廊下