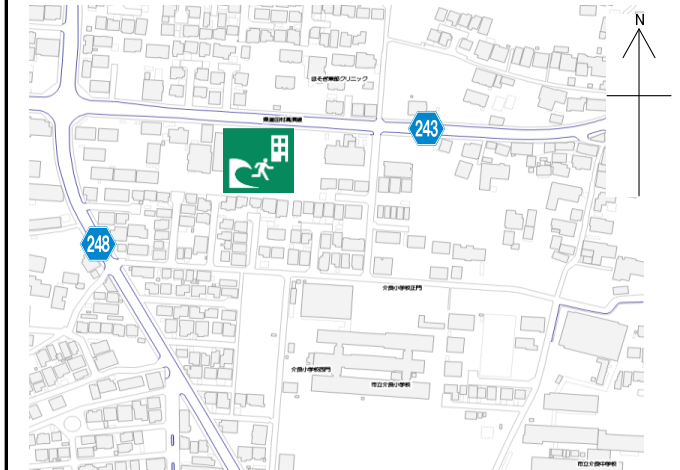


## イチゴいちえ

## 施設の概要

所在地	高知市介良乙3042-1	施設種類	福祉・病院
大 街	介良	標 高	1.6m
小 学 校 区	介良 小学校区	収容可能人数	屋上4階： 170人 ： 人 ： 人 ： 人 合計： 170人
避難場所	3階屋上，4階廊下及び談話室	(1人/m <sup>2</sup> ) ※	
構造，階層	鉄筋コンクリート造 4階建	訓練等実施時の 問い合わせ先	088-878-4000



## 設置している資機材

## 南海トラフ巨大地震で想定される揺れと津波

設置場所	4階501，502避難室			震度 7	津波浸水予測：1~2m
ボート	1	トイレ処理剤	16		津波到達予測時間：60分以上
救命胴衣	4	アルミシート	168	施設側からの注意事項など 場所は提供するが、入居者への配慮とゆずりあいの精神をもってもらいたい。	
ヘルメット	4	トイレトペーパー	7		
ロープ	1	飲料水	43		
簡易トイレ	1	救助サイン用資機材	1		
テント	1				

## 津波避難ビルへの進入方法，避難する場所など

玄関

県道243号

階段 4階へ

玄関

イチゴいちえ 1階

階段 4階へ

外階段

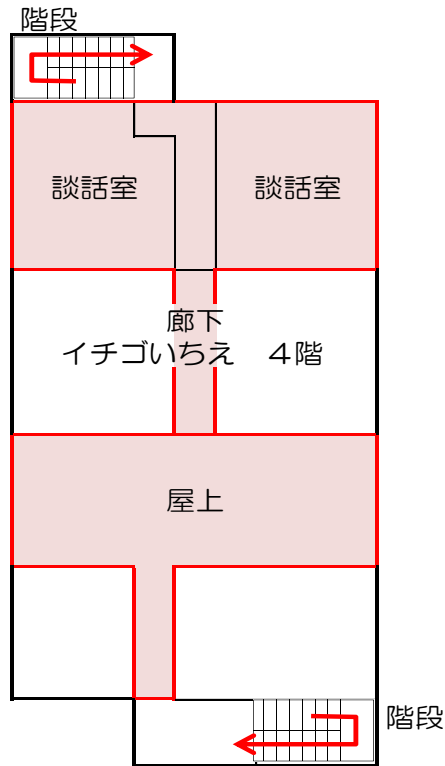
← 敷地・建物へのルート

← 階段など上層階へのルート

● 誘導灯

# 津波避難ビルへの進入方法，避難する場所など

4階・屋上



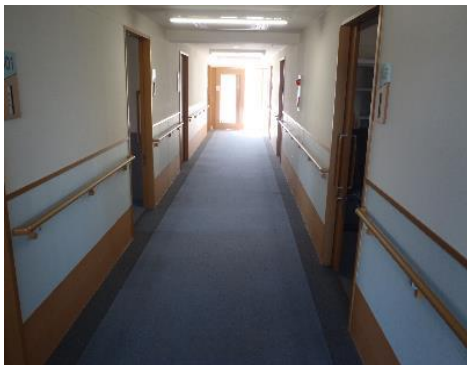
- 避難場所
- 階段など上層階へのルート
- 資機材保管場所



屋内階段



屋上



廊下



談話室