

三里中学校

施設の概要

所在地	高知市仁井田3363	施設種類	学校
大 街	三里	標 高	9.3m
小 学 校 区	三里 小学校区	収容可能人数 (1人/m ²) ※	中舎4階： 413 人
避難場所	中舎4階及び屋上 南舎4階廊下及び教室		中舎屋上： 623 人
		南舎4階： 409 人	合計： 1,446 人
構造, 階層	鉄筋コンクリート造 4階建	訓練等実施時の 問い合わせ先	088-847-0291



設置している資機材

設置場所	中舎4階学習室		
ボート	1	トイレ処理剤	206
救命胴衣	4	アルミシート	1,446
ヘルメット	4	トイレトペーパー	412
ロープ	1	飲料水	-
簡易トイレ	24	救助サイン用資機材	1
テント	24		

南海トラフ巨大地震で想定される揺れと津波

震度 7	津波浸水予測： 3~5m
	津波到達予測時間： 30~40分

施設側からの注意事項など

津波避難ビルへの進入方法, 避難する場所など



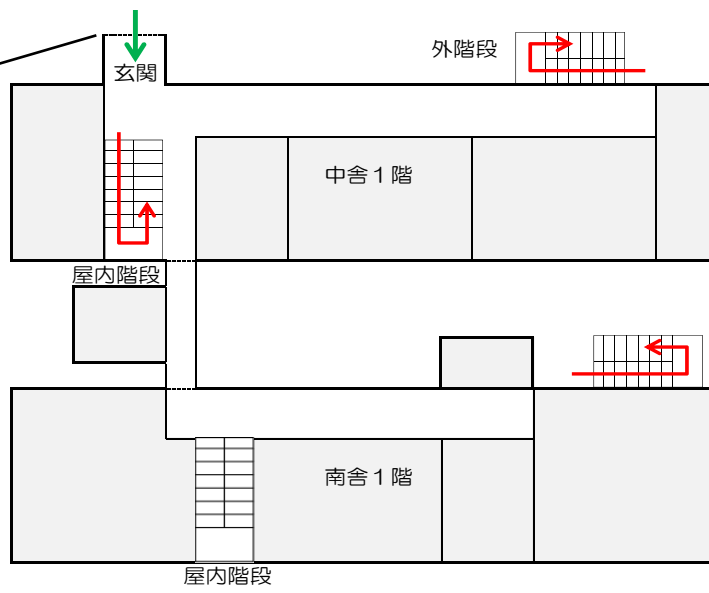
※各フロア面積を小数点以下端数処理で表記しているため、合計面積と合致しない場合があります。

令和5年9月時点 高知市地域防災推進課作成

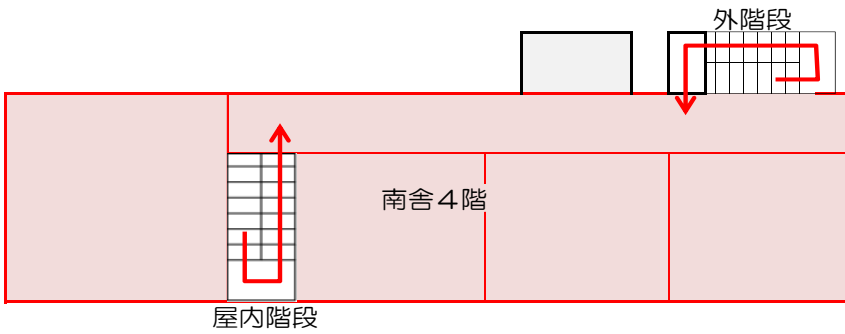
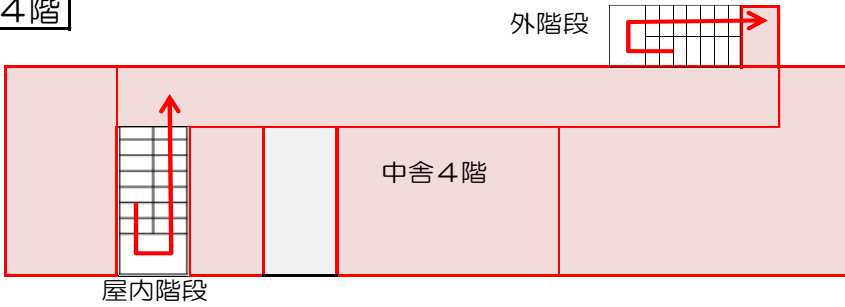
津波避難ビルへの進入方法，避難する場所など

1階

自動解錠装置付






4階



屋上



-  敷地・建物へのルート
-  階段など上層階へのルート
-  避難場所



廊下



教室



屋上