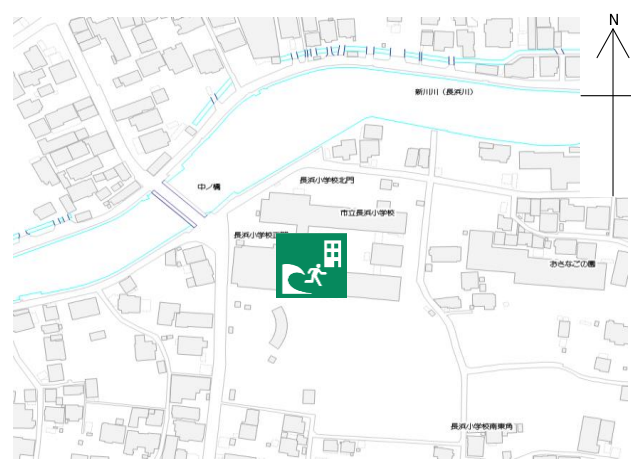


長浜小学校

施設の概要

所在地	高知市長浜4811	施設種類	学校
大 街	長浜	標 高	3.4m
小 学 校 区	長浜 小学校区	収容可能人数 (1人/m ²) ※	4階 : 1,116 人 : 人
避 難 場 所	校舎4階及び屋上		屋上 : 1,306 人 : 人
		合計 : 2,422 人	
構造, 階層	鉄筋コンクリート造 4階建	訓練等実施時の 問い合わせ先	088-842-3137



設置している資機材

設置場所	北舎4階防災倉庫(特活室)、特活室内防災倉庫		
ボート	1	トイレ処理剤	364
救命胴衣	4	アルミシート	2,422
ヘルメット	4	トイレレットペーパー	728
ロープ	1	飲料水	-
簡易トイレ	49	救助サイン用資機材	1
テント	49		

南海トラフ巨大地震で想定される揺れと津波

震度 6強	津波浸水予測 : 1~2m
	津波到達予測時間 : 40~60分

施設側からの注意事項など

津波避難ビルへの進入方法, 避難する場所など

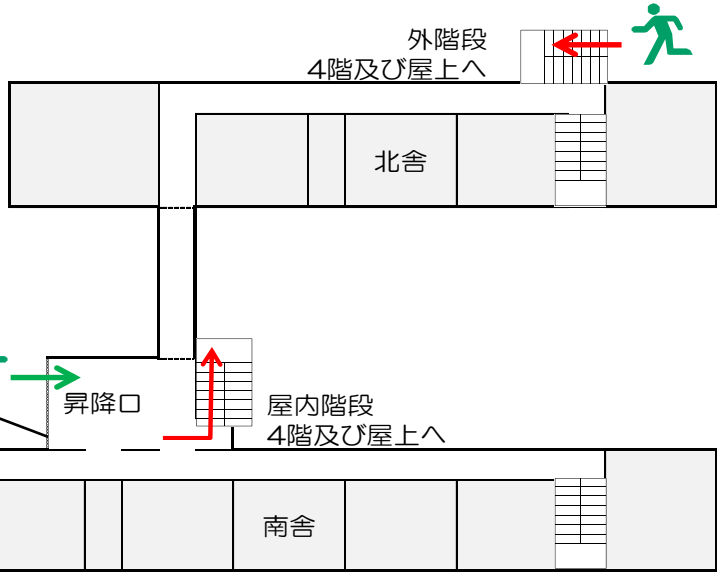


※各フロア面積を小数点以下端数処理で表記しているため、合計面積と合致しない場合があります。

令和5年9月時点 高知市地域防災推進課作成

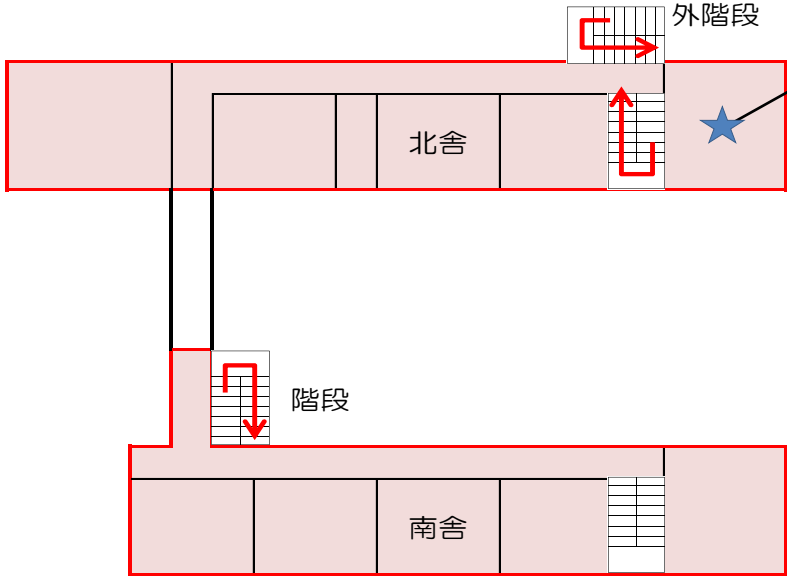
津波避難ビルへの進入方法、避難する場所など

校舎1階



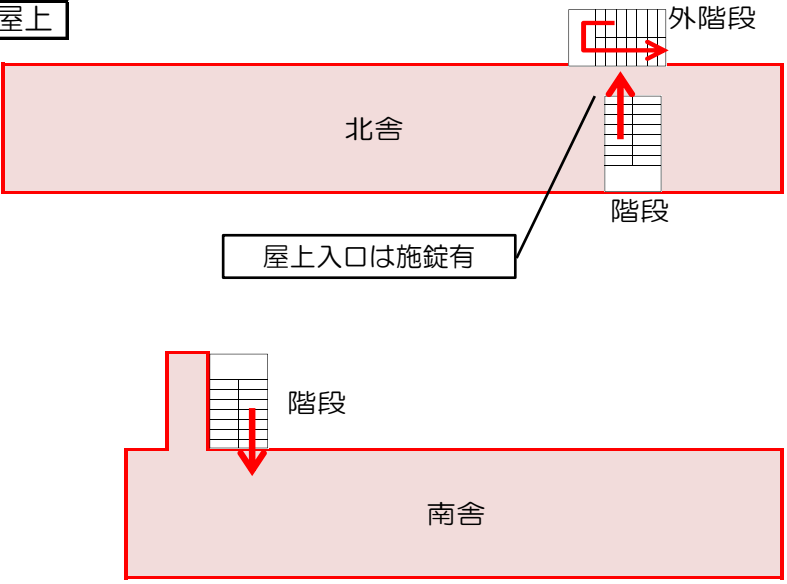
自動解錠装置付
キーボックス

校舎4階



4階防災倉庫
(特活室)

校舎屋上



- 敷地・建物へのルート
- 階段など上層階へのルート
- 避難場所
- 資機材保管場所