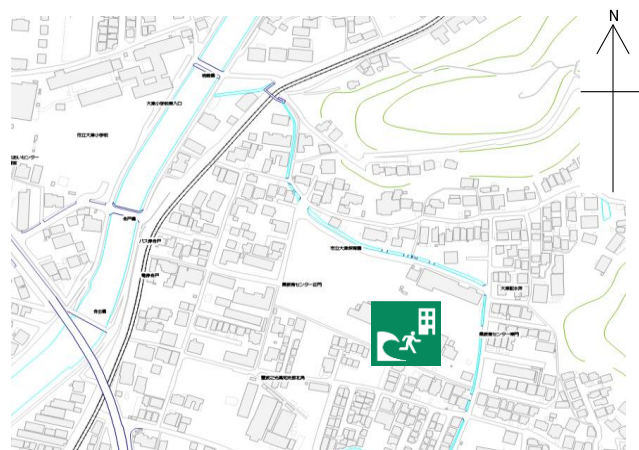


高知県教育センター

施設の概要

所在地	高知市大津乙181	施設種類	事務所等
大 街	大津	標 高	1.9m
小 学 校 区	大津 小学校区	収容可能人数 (1人/m ²) ※	屋上 : 292 人 : 人
避 難 場 所	西棟屋上及び東棟屋上		: 人 : 人
構造, 階層	鉄筋コンクリート造 4階建		合計 : 292 人
		訓練等実施時の 問い合わせ先	

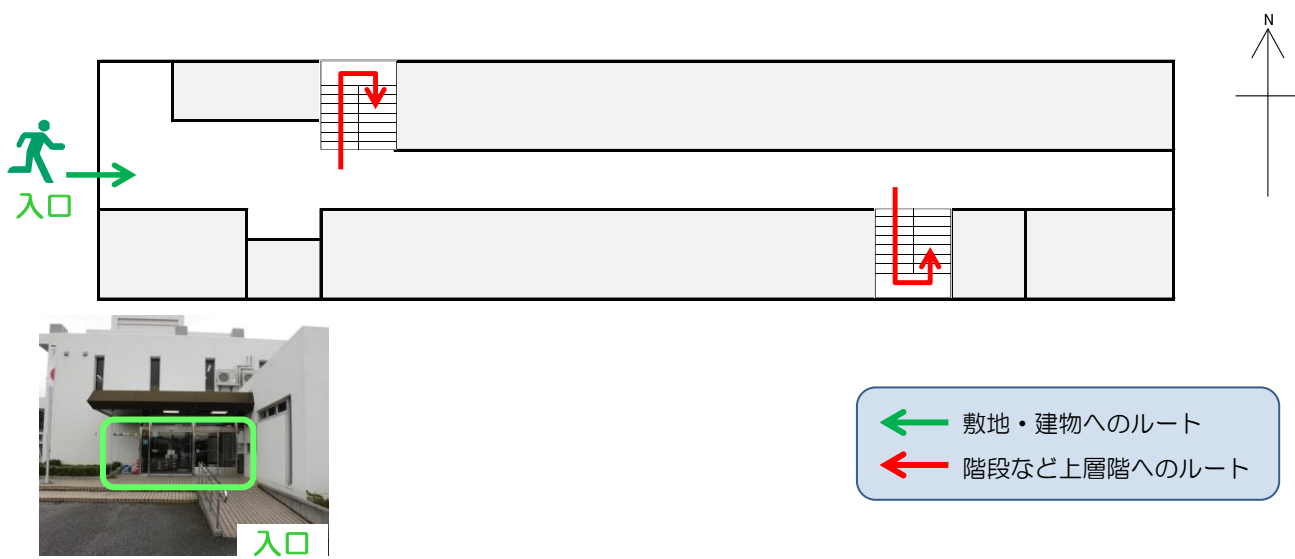


設置している資機材

南海トラフ巨大地震で想定される揺れと津波

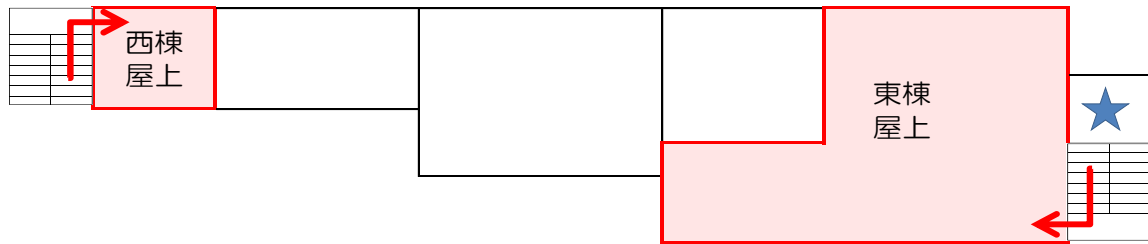
設置場所	4階機械室			震度 7	津波浸水予測 : 1~2m
ボート	1	トイレ処理剤	44		津波到達予測時間 : 60分以上
救命胴衣	4	アルミシート	292	施設側からの注意事項など	
ヘルメット	4	トイレトペーパー	88		
ロープ	1	飲料水	73		
簡易トイレ	6	救助サイン用資機材	1		
テント	6				

津波避難ビルへの進入方法, 避難する場所など



津波避難ビルへの進入方法，避難する場所など




屋上



西棟屋上



東棟屋上

-  避難場所
-  階段など上層階へのルート
-  資機材保管場所