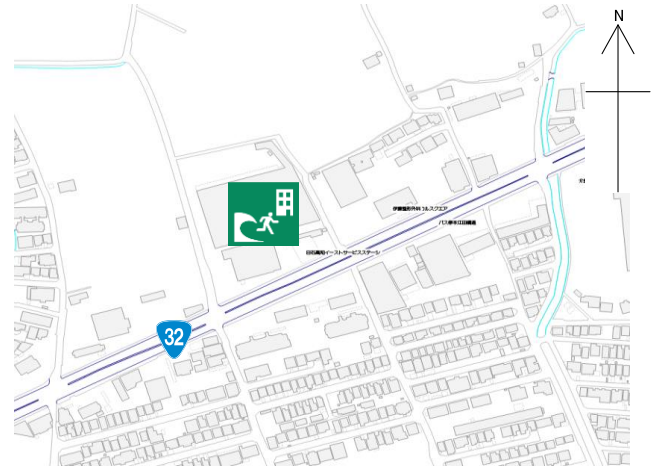


高知東郵便局

施設の概要

所在地	高知市介良乙952-1	施設種類	店舗等
大 街	介良	標 高	1.4m
小 学 校 区	介良 小学校区	収容可能人数	3階 : 153人 : 人 屋上 : 1,972人 : 人
避難場所	屋上駐車場, 事務所棟3階食堂	(1人/m ²) ※	: 人 合計 : 2,126人
構造, 階層	鉄筋コンクリート造 3階建	訓練等実施時の 問い合わせ先	高知東郵便局 総務部 088-878-4854

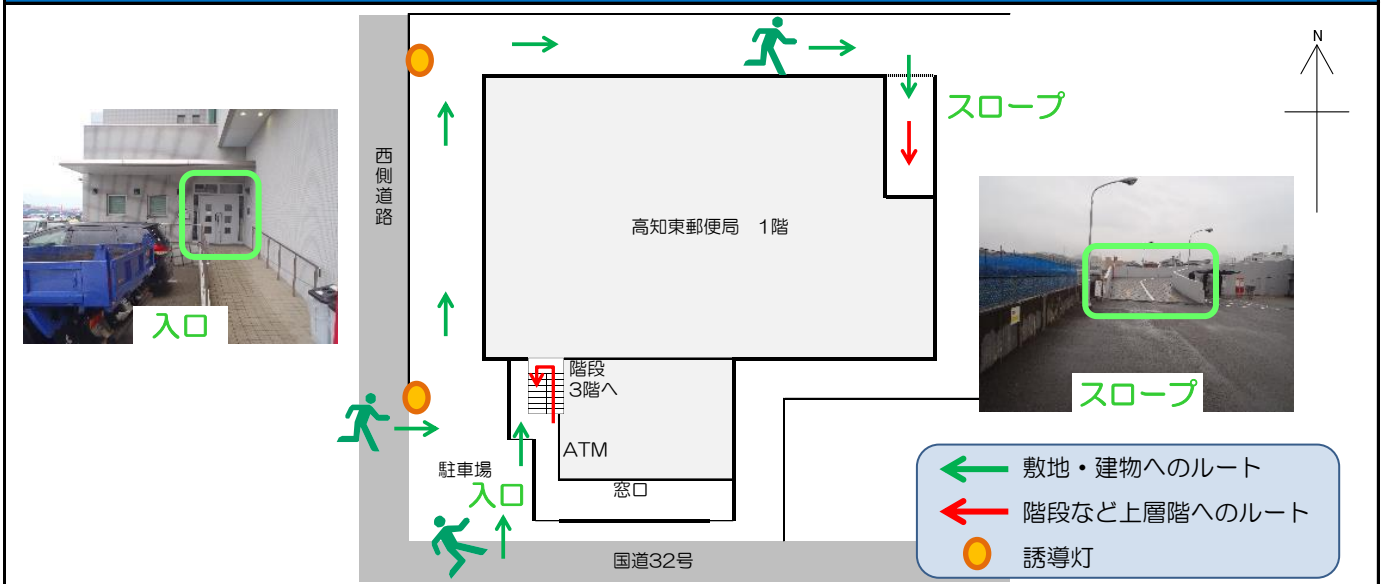


設置している資機材

南海トラフ巨大地震で想定される揺れと津波

設置場所	3階エレベータ機械室, 3FDS			震度 7	津波浸水予測 : 1~2m
ボート	1	トイレ処理剤	192		津波到達予測時間 : 60分以上
救命胴衣	4	アルミシート	2,126	<h3>施設側からの注意事項など</h3> <p>1階、2階フロアは立ち入らないようお願いします。</p>	
ヘルメット	4	トイレトーパー	77		
ロープ	1	飲料水	-		
簡易トイレ	11	救助サイン用資機材	1		
テント	11				

津波避難ビルへの進入方法, 避難する場所など

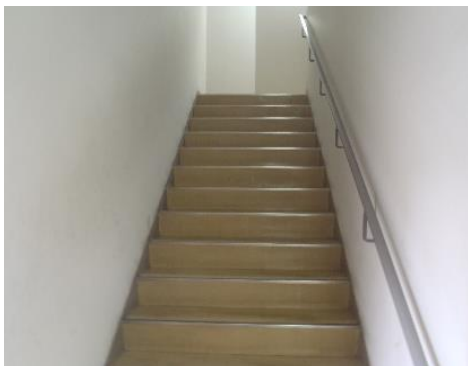
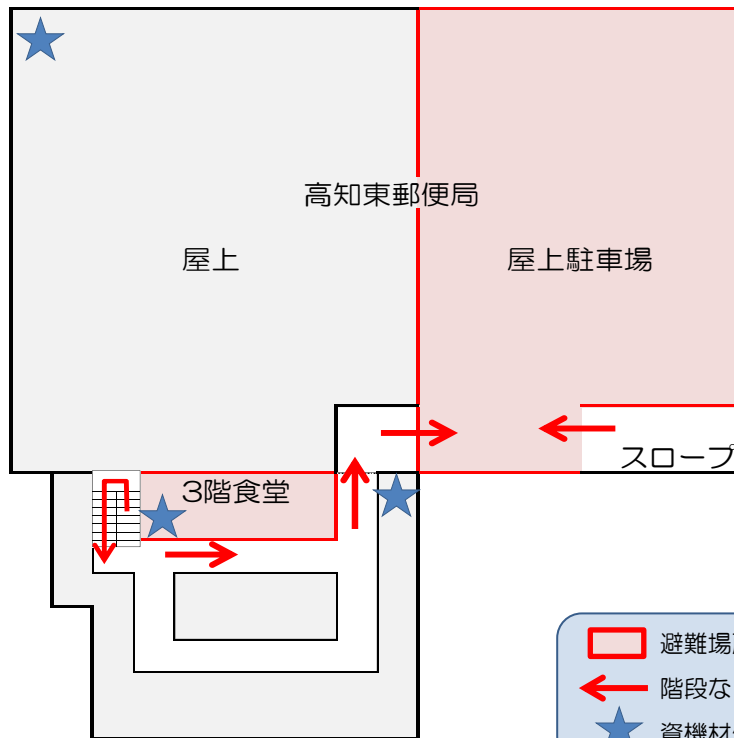


※各フロア面積を小数点以下端数処理で表記しているため、合計面積と合致しない場合があります。

令和5年9月時点 高知市地域防災推進課作成

津波避難ビルへの進入方法，避難する場所など

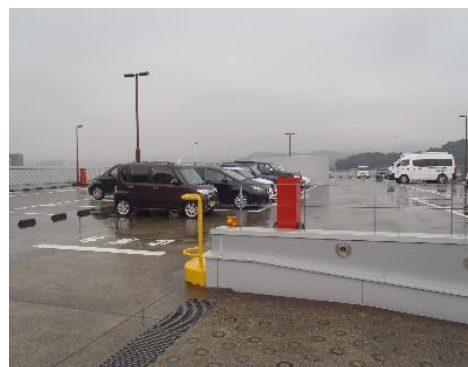
屋上・3階



階段



食堂



屋上駐車場