

# 三里小学校

## 施設の概要

所在地	高知市仁井田1356	施設種類	学校
大 街	三里	標 高	10.9m
小 学 校 区	三里 小学校区	収容可能人数 (1人/m <sup>2</sup> ) ※	北西4階： 595 人      :      人
避難場所	北西舎4階及び屋上（音楽室を除く）、北東舎4階廊下及び教室		北西屋上： 772 人      :      人
		北東4階： 234 人      合計： 1,602 人	
構造、階層	鉄筋コンクリート造 4階建	訓練等実施時の 問い合わせ先	088-847-0271



## 設置している資機材

## 南海トラフ巨大地震で想定される揺れと津波

設置場所	北東舎4階防災倉庫		震度 7	津波浸水予測： 1~2m
ボート	1	トイレ処理剤		241
救命胴衣	4	アルミシート	1,602	<b>施設側からの注意事項など</b>
ヘルメット	4	トイレレットペーパー	482	
ロープ	1	飲料水	-	
簡易トイレ	33	救助サイン用資機材	1	
テント	33			

## 津波避難ビルへの進入方法、避難する場所など

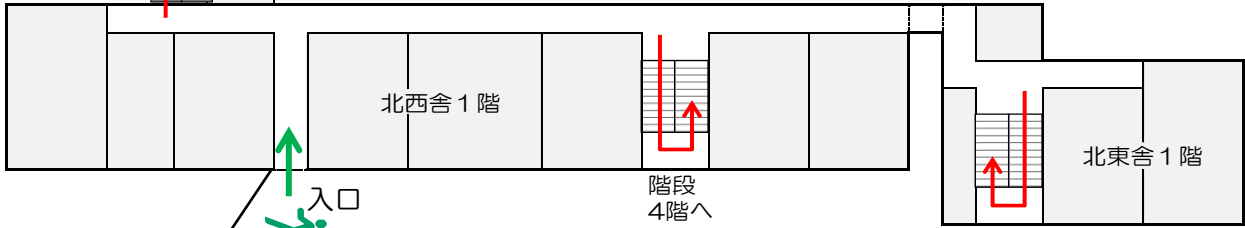
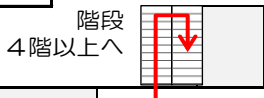


※各フロア面積を小数点以下端数処理で表記しているため、合計面積と合致しない場合があります。

令和5年9月時点 高知市地域防災推進課作成

# 津波避難ビルへの進入方法、避難する場所など

1階



自動解錠装置付  
キーボックス

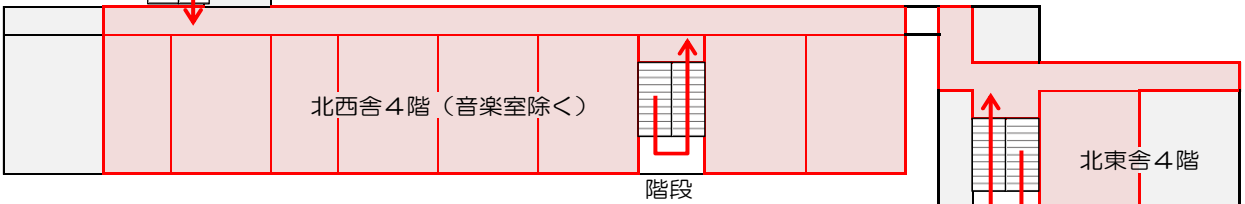
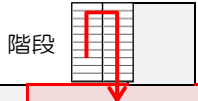


自動解錠装置付キーボックス

階段  
4階へ

階段  
4階へ

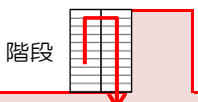
4階



階段

階段

屋上



- 敷地・建物へのルート
- 階段など上層階へのルート
- 避難場所



廊下



屋上