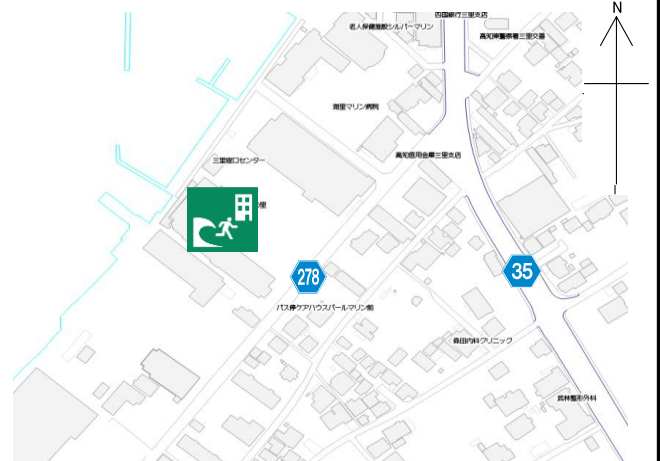


## パールマリン

## 施設の概要

所在地	高知市仁井田1618-18	施設種類	福祉・病院
大 街	三里	標 高	6.4m
小 学 校 区	三里 小学校区	収容可能人数	4階：676人、5～8階：各74人、9階：490人
避難場所	4階屋上，食堂，談話ホール 5～8階談話ホール 9階屋上及び屋内	(1人/m <sup>2</sup> ) ※	合計：1,463人
構造，階層	鉄筋コンクリート造 9階建	訓練等実施時の 問い合わせ先	088-847-7878

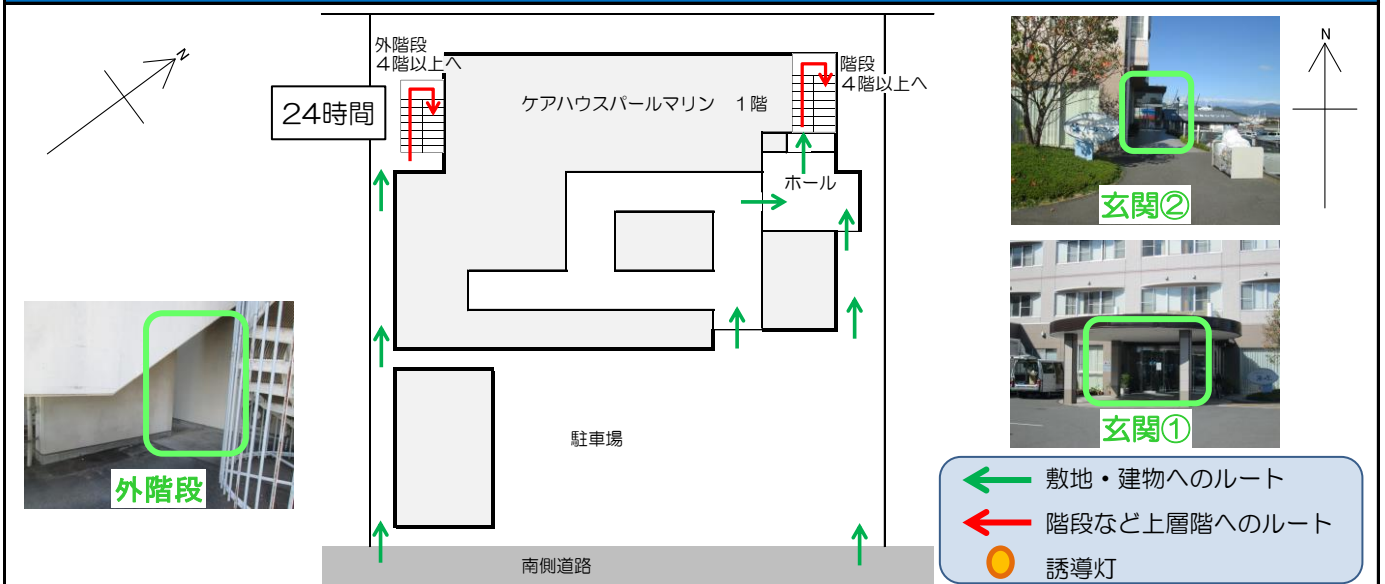


## 設置している資機材

## 南海トラフ巨大地震で想定される揺れと津波

設置場所	5階	震度	6強	津波浸水予測：1～2m
ボート	1	トイレ処理剤	130	津波到達予測時間：30～40分
救命胴衣	4	アルミシート	1,461	施設側からの注意事項など できるだけ地域（職域、自主防）の訓練に参加して、建物内の構造を知って欲しい。随時受付けます。
ヘルメット	4	トイレトペーパー	53	
ロープ	1	飲料水	-	
簡易トイレ	7	救助サイン用資機材	1	
テント	7			

## 津波避難ビルへの進入方法，避難する場所など

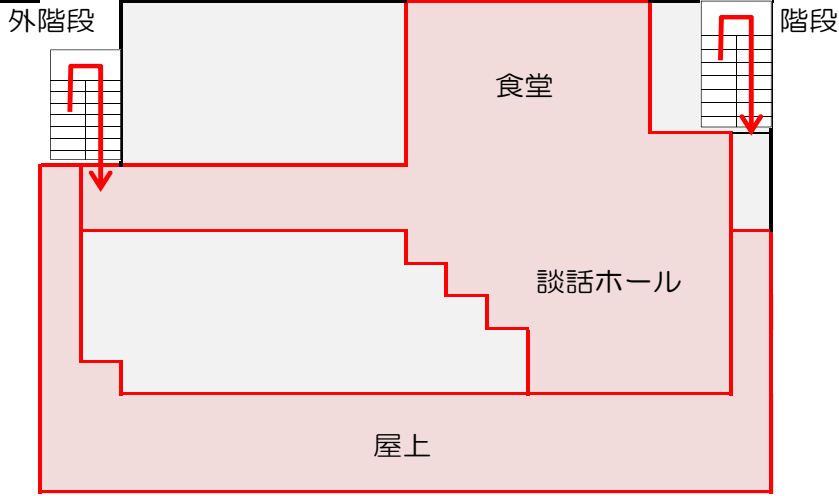


※各フロア面積を小数点以下端数処理で表記しているため、合計面積と合致しない場合があります。

令和5年9月時点 高知市地域防災推進課作成

# 津波避難ビルへの進入方法，避難する場所など

4階

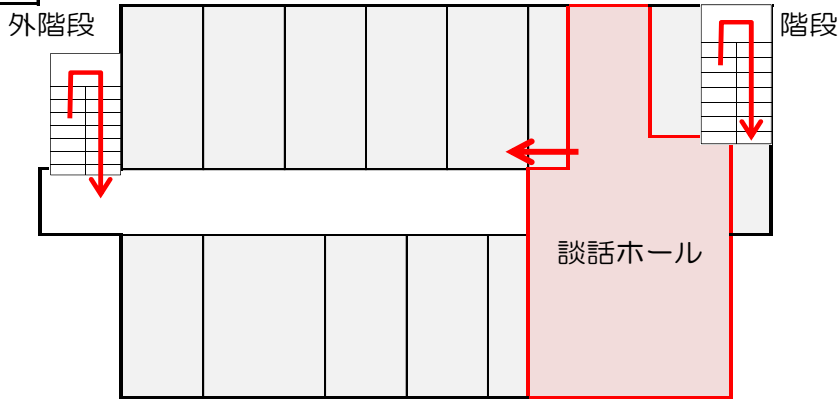


ケアハウスパールマリン 4階



4階食堂

5～8階



ケアハウスパールマリン 5階～8階

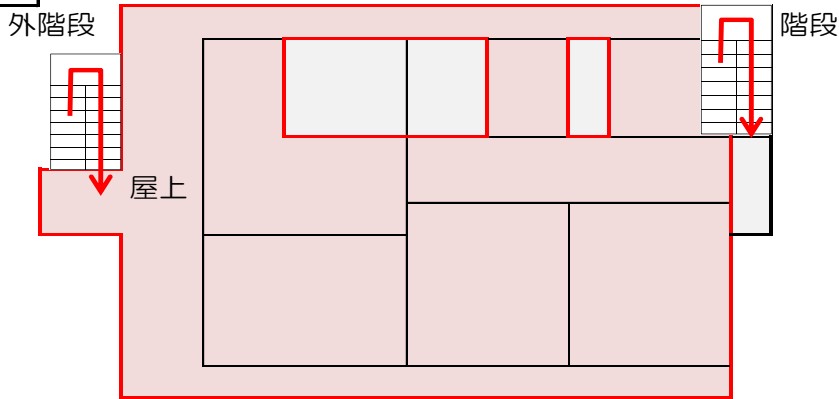


4階屋上

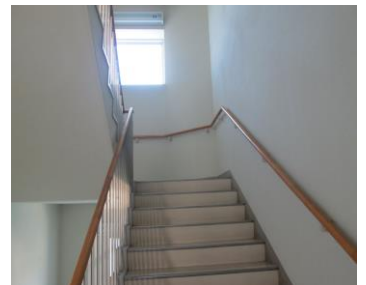


談話ホール

9階





ケアハウスパールマリン 9階



階段



9階屋上

 避難場所  
 階段など上層階へのルート