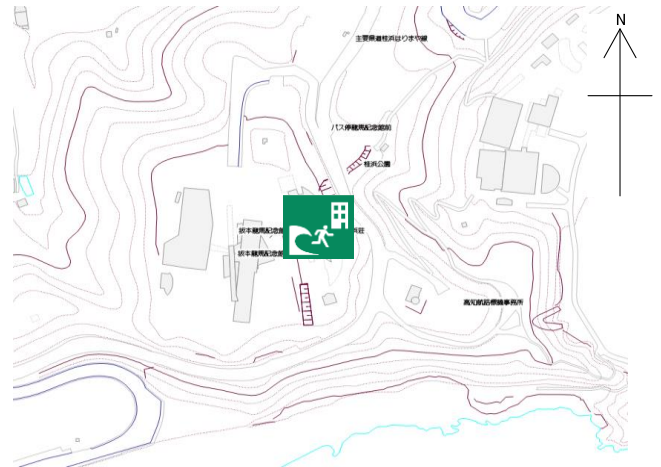


桂浜荘

施設の概要

所在地	高知市浦戸830-25	施設種類	ホテル
大 街	浦戸	標 高	52.7m
小 学 校 区	浦戸 小学校区	収容可能人数 (1人/m ²) ※	地下1階：323人、1階：135人、2階：307人、3階：99人、4・5階：各119人
避難場所	各階廊下，展望デッキ，大・小会議室，大・小広間		合計：1,104人
構造，階層	鉄筋コンクリート造 地下1階 地上5階建	訓練等実施時の 問い合わせ先	



設置している資機材

設置場所	浦戸分団駐屯所横備蓄倉庫		
ボート	1	トイレ処理剤	168
救命胴衣	4	アルミシート	1,104
ヘルメット	4	トイレレットペーパー	336
ロープ	1	飲料水	-
簡易トイレ	23	救助サイン用資機材	
テント	23		

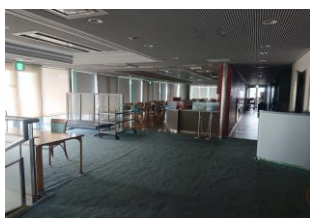
南海トラフ巨大地震で想定される揺れと津波

震度 6強	津波浸水予測：-
	津波到達予測時間：-

施設側からの注意事項など

旅館・ホテルであることの基本認識をしていただきたい

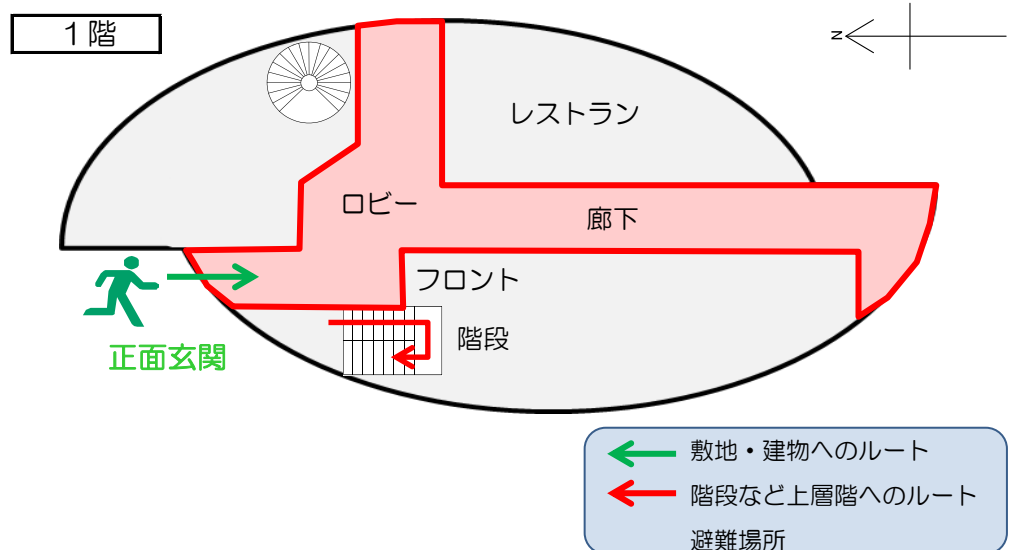
津波避難ビルへの進入方法，避難する場所など



ロビー

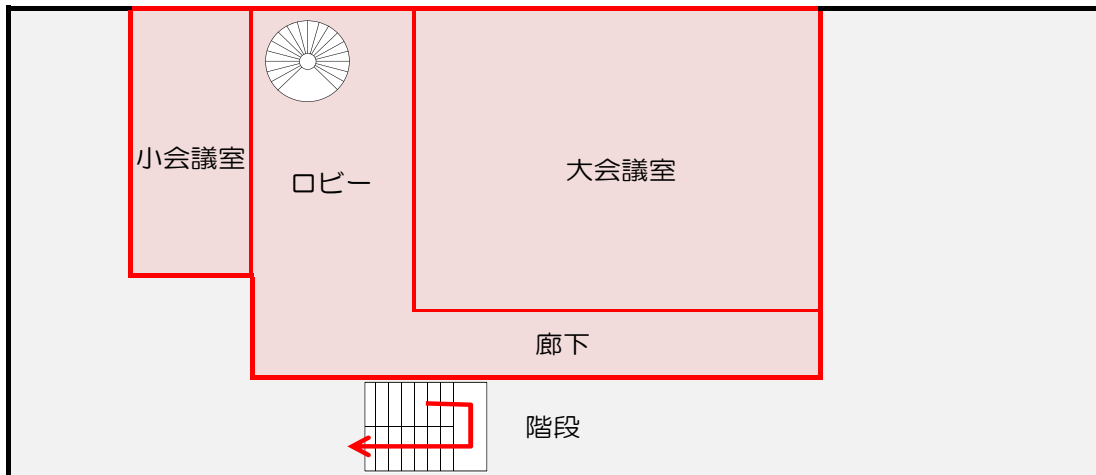


正面玄関

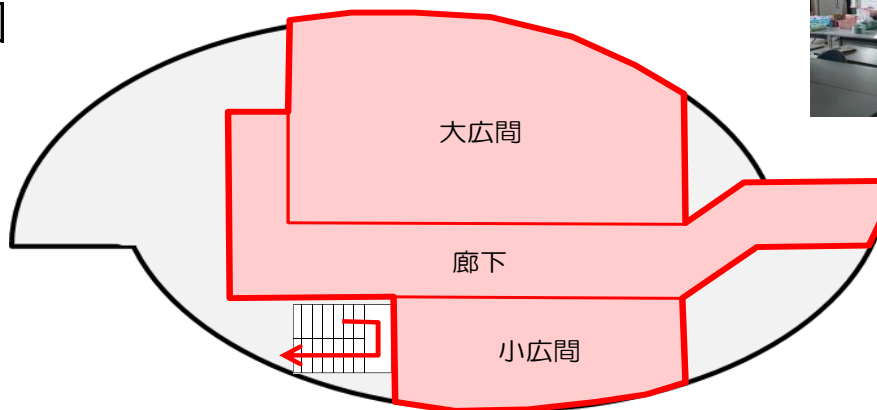


津波避難ビルへの進入方法, 避難する場所など

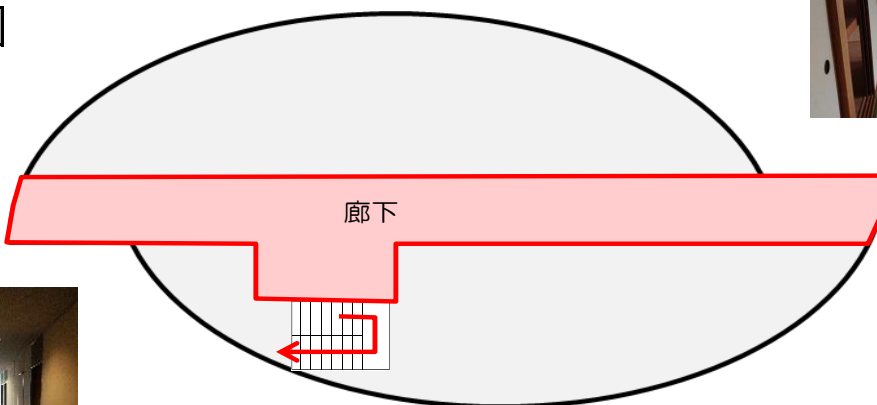
地下1階



2階



3~5階



廊下

□ 避難場所
← 階段など上層階へのルート