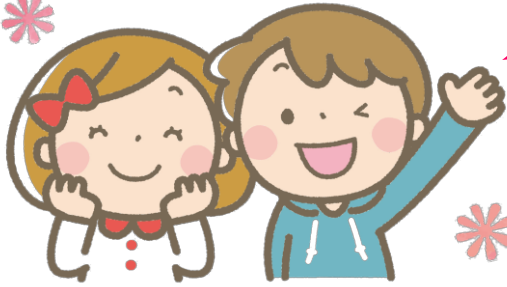


# 有償ボランティア 大募集

1時間に  
600円～700円の  
報酬があります



【お問い合わせ・お申し込み】  
こうちファミリーサポートセンター

**Tel. 088-880-5210**

ファミリーサポートとは・・・ 仕事や家庭の都合等で  
子育ての手助けをしてほしい



子育ての手助けができる 「**依頼会員**」

「**援助会員**」

会員登録をし、子育ての助け合いをする



**有償ボランティア組織**です。

**おねがい** **お手伝いできる方が  
少なくて困ってます…**

『ほんの少しのお手伝い』



Q:具体的に  
どんなお手伝いがあるが?

始めてみませんか?



- ◎幼稚園や保育園へのお迎えからお家までお送り
  - ◎小学校へのお迎えから習い事へのお送り
  - ◎土日など親御さんが仕事の間に預かり
  - ◎子育て支援センターでの見守り
- 送り迎え等は30分くらいで援助が終わるケースもあります。

Q:毎日お手伝いがあるが?

- ◎有償のボランティアになるので、空いてる時間でのお手伝いをお願いしています。無理のない範囲でお手伝いしていただけたら嬉しいです。
- ◎ボランティアですが有償になり、1時間600円～700円の報酬があります。



Q:誰でも援助会員に  
なれるがね?

- ◎高知市にお住まいの18歳以上の方で、心身ともに健康であり、援助活動に意欲のある方。
- ◎経験・資格は問いませんが、センターが実施する2日間の講習  
(**保育サービス講習会**)の受講が必要です。裏面に案内あり。

※こうちファミリーサポートセンターは高知市からの委託事業です。





# 利用までの流れ



## 「依頼会員」

## 「援助会員」

① 依頼会員登録面接申込  
 申込 く(1)こうちファミリーサポートセンターの  
 ホームページ「各申込みはこちら」から  
 く(2)お電話にて

① 保育サービス講習会申込  
 申込 く(1)こうちファミリーサポートセンターの  
 ホームページ「各申込みはこちら」から  
 く(2)お電話にて

② 依頼会員登録面接  
 センターで、登録の説明に  
 1時間ほどの面接が必要になります

② 保育サービス講習会受講

③ 援助依頼受付  
 具体的な依頼内容をお伺いします

### 令和5年度保育サービス講習会日程

**開催日** ① 6月8日(木)・9日(金) 申込締切5/27  
 ② 9月27日(水)・28日(木) 申込締切9/16  
 ③ 11月16日(木)・17日(金) 申込締切11/4  
 ④ 令和6年2月1日(木)・2日(金) 申込締切1/20

**時間** 9:00～17:00  
**場所** 高知市勤労者交流館 高知市丸池町1-1-14  
**参加費** 無料 **託児** 有り(無料・要予約)



センターがマッチング  
 援助会員・依頼会員の双方に  
 紹介状をお送りします

③ 援助会員登録  
 具体的な援助可能内容をお伺いします  
 ご自身やご家族の負担にならないように  
 条件をお伝えください

※マッチングに  
 2週間～1か月、時間を  
 いただいております

④ 事前打ち合わせ  
 お子さんと一緒に顔合わせ  
 基本的には援助会員宅で行います

依頼会員・援助会員  
 双方がOKなら…

ペア成立  
 ⑥に進みます

ペア不成立  
 マッチングを  
 やり直します

依頼会員・援助会員  
 どちらかに不都合があれば…

⑥ 援助の依頼→援助開始  
 援助日が決まれば依頼会員からセンターへの連絡をお願いします  
 センターから援助会員に援助日確認の連絡をいたします

ひとまずお電話を…

## こうちファミリーサポートセンター

Tel. 088-880-5210

業務時間：9：00～17：30

日・月曜日、祝日、年末年始は休み  
 (月曜日が祝日の場合、翌火曜日も休み)

こちらのQRから  
 ホームページへ



<http://famisapo-kochi-nankoku.jp>

