

# 買いもってリハ



2月スタート



介護予防・日常生活支援総合事業

## 通所型サービスA

介護事業者(IMC/福の種)と地元スーパーサンシャインとの連携により  
買い物して介護予防が実現!

### 対象

事業対象者・要支援者

- ・一人での外出ができなくなっている方
- ・閉じこもり傾向の方
- ・調理などの家事ができづらくなっている方
- \*店内の移動がおひとりで可能な方が対象になります

### 目的と概要

運転免許返納、足腰の弱りをもたらすもの..

閉じこもり、虚弱化、転倒リスクの増大、低栄養、生きがいの喪失など

買いもってリハの取り組みは、介護予防と買い物支援を同時に可能にし、高齢者が健康維持することで重度化防止と地域活性化につなげるサービスです

### 利用頻度

週1回~2回

- ケアマネさんと相談しつつ..
- ・事業対象者 週1回
- ・要支援1 週1回
- ・要支援2 週2回まで可能

### サービス内容

送迎

サンシャイン到着  
バイタルチェック  
介護予防プログラム 20分  
買い物支援 30分

送迎

### サービスの詳細

ブレーキ付きサポートカート貸し出し可能

マイカゴを利用してお買い物

買い物支援のためのスタッフが常駐

### 利用料

高知市で定められた額

- ・事業対象 1,337円
- ・要支援1 1,337円
- ・要支援2 2,742円  
(1割負担の場合)



SunShine

介護事業所2社 と サンシャインが連携

- 併用不可サービスは？ 通所型サービス
- 具体的な開設時期は？ 2月から利用可能
- 利用手続きは？ 通常の介護保険サービスと同様にケアマネージャーが行う
- 給付管理業務やプラン代も要支援・事業対象者と同様



アイエムシー



サンシャインクラーージュ店  
高知市稲荷町

お問い合わせ先  
IMC 買いもってリハIMC・クラーージュ  
担当 山本 高知市北新田町17-3  
☎ 090-3569-3797

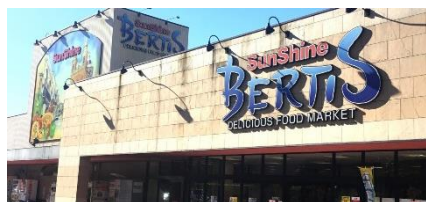
	単位	サービス内容
9:45~	午前	送迎
10:30~		バイタル測定
10:40~		買い物支援
11:10~		体操 イートインコーナー
11:25~		送迎
13:15~	午後	送迎
14:00~		バイタル測定
14:10~		買い物支援
14:40~		体操 イートインコーナー
14:55~		送迎

### 対象エリア

新田地区、潮江地区  
宝永町地区、菜園場地区  
その他要相談



福の種 アルコ



サンシャインベルティス店  
高知市前里

お問い合わせ先  
福の種 買いもってリハアルコ・ベルティス  
担当 木村 090-7142-8503  
本村 088-856-5338(アルコ愛宕山)

	単位	サービス内容
9:15~	午前	送迎
10:00~		バイタル測定 イートイン
		介護予防プログラム
		買い物支援
11:00~	送迎	
13:30	午後	送迎
14:15~		バイタル測定 イートイン
		介護予防プログラム
		買い物支援
15:15~	送迎	

### 対象エリア

中秦泉寺、北秦泉寺  
加賀野井、MS団地  
城見が丘、みづき坂  
その他要相談