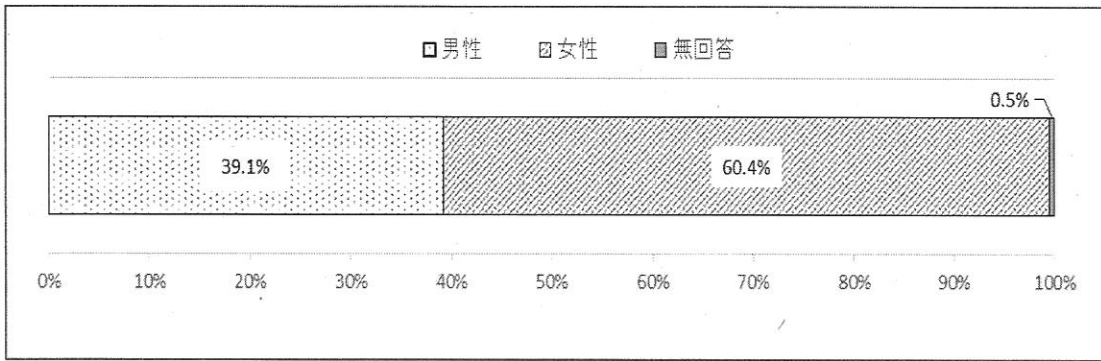


民生委員 アンケート集計結果

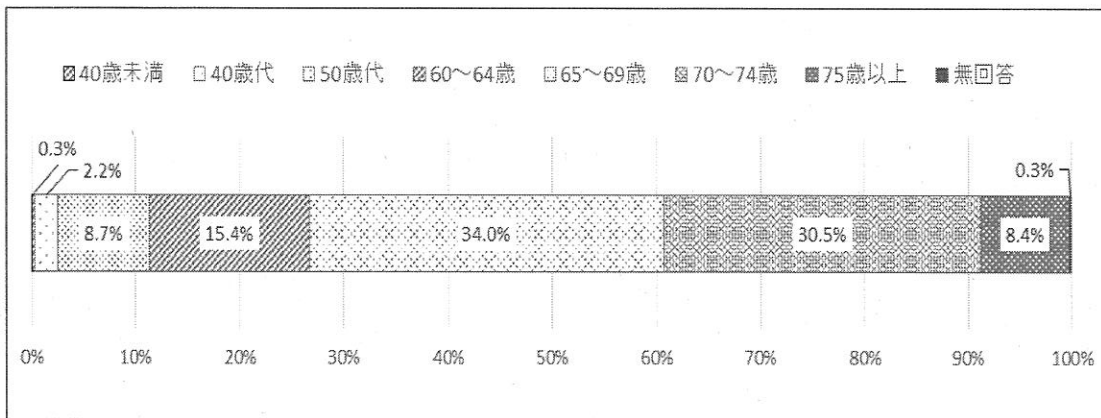
資料②

問1 あなたの性別は。(1つだけ○印)(n=583)



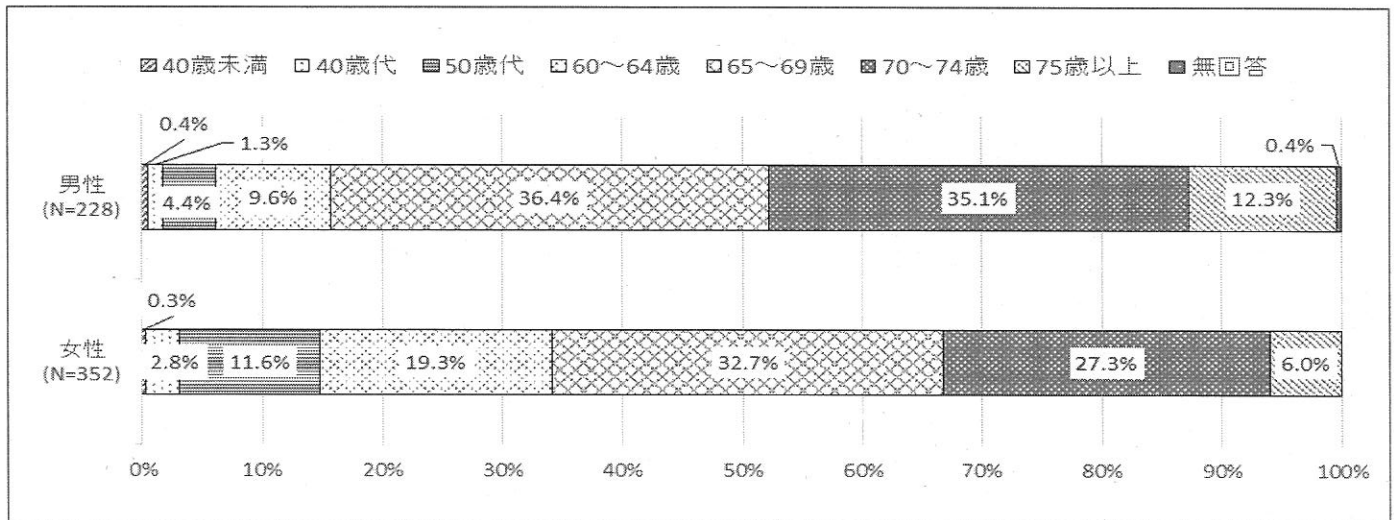
男性	228	39.1%
女性	352	60.4%
無回答	3	0.5%
総計	583	100.0%

問2 あなたの年齢は。(1つだけ○印)(n=583)



40歳未満	2	0.3%
40歳代	13	2.2%
50歳代	51	8.7%
60~64歳	90	15.4%
65~69歳	198	34.0%
70~74歳	178	30.5%
75歳以上	49	8.4%
無回答	2	0.3%
総計	583	100.0%

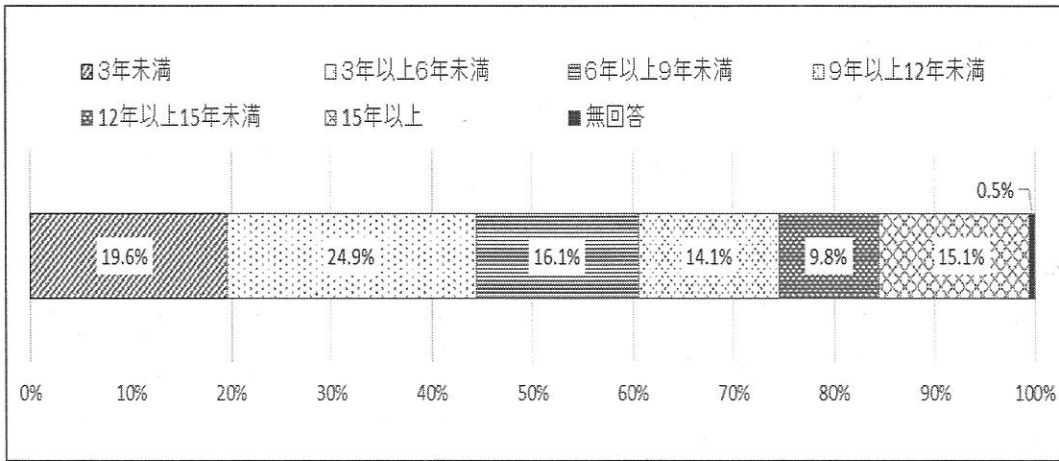
【性別】



年齢	男性 (N=228)	女性 (N=352)	無回答	計
40歳未満	1	1	0	2
40歳代	3	10	0	13
50歳代	10	41	0	51
60~64歳	22	68	0	90
65~69歳	83	115	0	198
70~74歳	80	96	2	178
75歳以上	28	21	0	49
無回答	1	0	1	2
総計	228	352	3	583

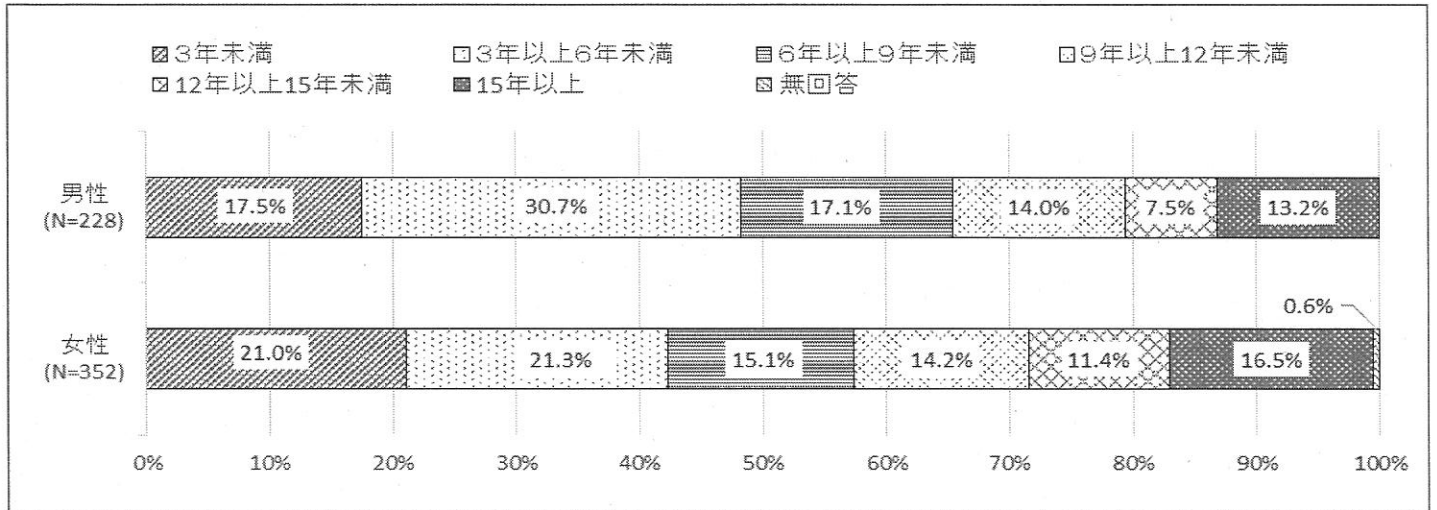
年齢	男性 (N=228)	女性 (N=352)	無回答
40歳未満	0.4%	0.3%	0.0%
40歳代	1.3%	2.8%	0.0%
50歳代	4.4%	11.6%	0.0%
60~64歳	9.6%	19.3%	0.0%
65~69歳	36.4%	32.7%	0.0%
70~74歳	35.1%	27.3%	66.7%
75歳以上	12.3%	6.0%	0.0%
無回答	0.4%	0.0%	33.3%
総計	100.0%	100.0%	100.0%

問3 あなたは民生委員・児童委員になってどれくらいになりますか。(1つだけ○印)(n=583)



3年未満	114	19.6%
3年以上6年未満	145	24.9%
6年以上9年未満	94	16.1%
9年以上12年未満	82	14.1%
12年以上15年未満	57	9.8%
15年以上	88	15.1%
無回答	3	0.5%
総計	583	100.0%

【性別】

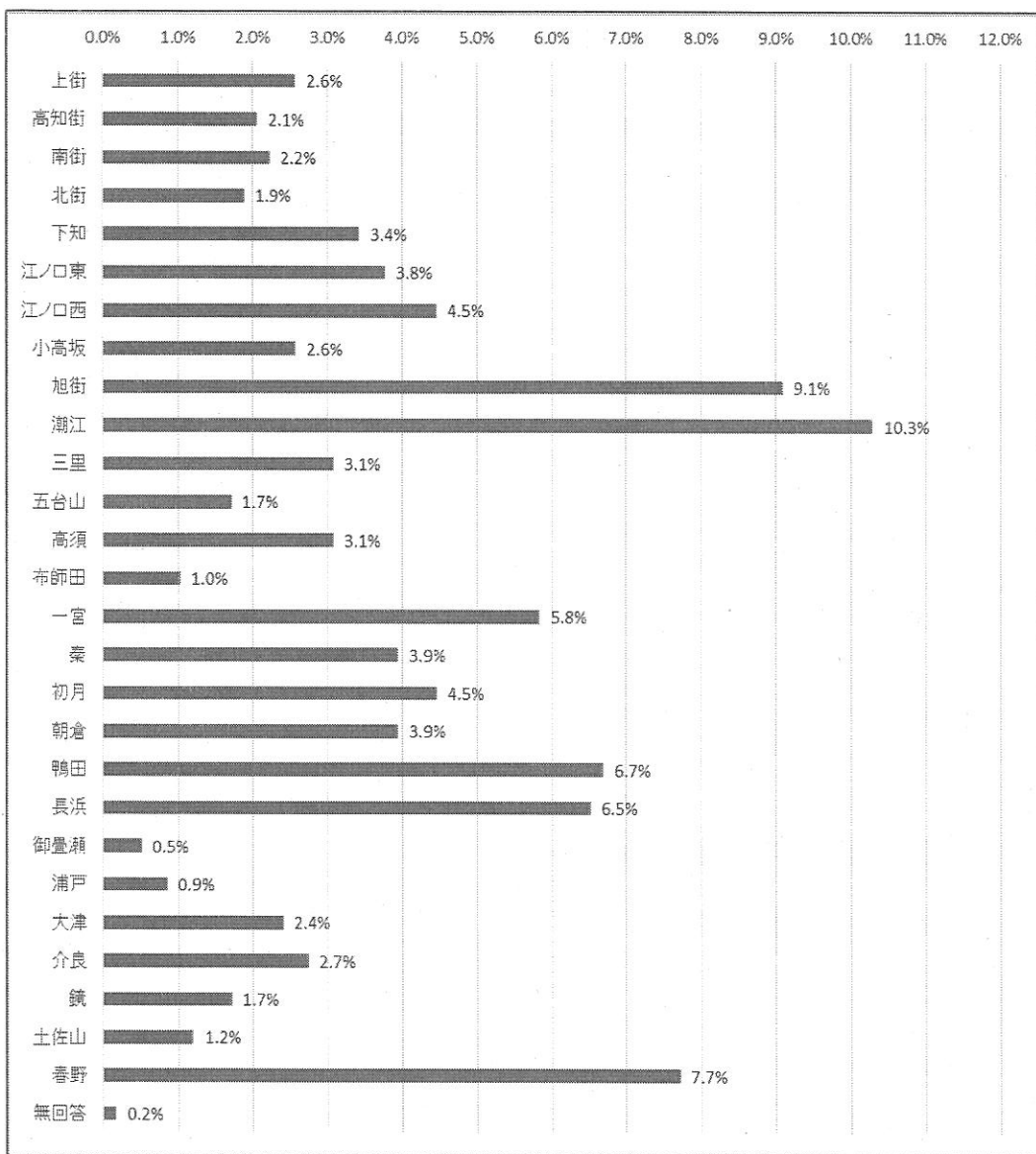


経験年数	男性 (N=228)	女性 (N=352)	無回答	計
3年未満	40	74	0	114
3年以上6年未満	70	75	0	145
6年以上9年未満	39	53	2	94
9年以上12年未満	32	50	0	82
12年以上15年未満	17	40	0	57
15年以上	30	58	0	88
無回答	0	2	1	3
総計	228	352	3	583

経験年数	男性 (N=228)	女性 (N=352)
3年未満	17.5%	21.0%
3年以上6年未満	30.7%	21.3%
6年以上9年未満	17.1%	15.1%
9年以上12年未満	14.0%	14.2%
12年以上15年未満	7.5%	11.4%
15年以上	13.2%	16.5%
無回答	0.0%	0.6%
総計	100.0%	100.0%

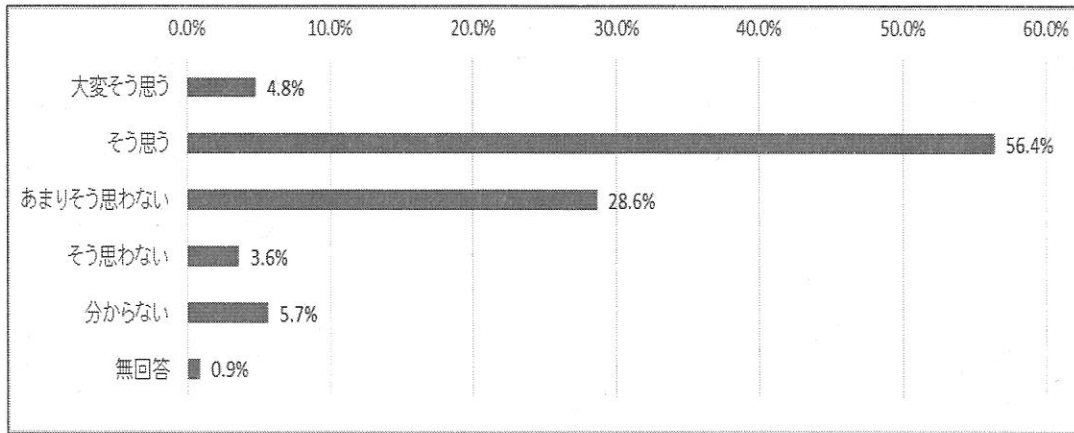
経験年数 年代	男性						女性						無回答											
	3年未満	3年以上6年未満	6年以上9年未満	9年以上12年未満	12年以上15年未満	15年以上	計	3年未満	3年以上6年未満	6年以上9年未満	9年以上12年未満	12年以上15年未満	15年以上	無回答	計	3年未満	3年以上6年未満	6年以上9年未満	9年以上12年未満	12年以上15年未満	15年以上	無回答	計	
40歳未満			1				1	1							1									0
40歳代	2	1					3	6	3	1					10									0
50歳代	3	3	1	2			10	20	12	2	2	4	1		41							2		2
60~64歳	6	4	2	5	2	3	22	17	13	12	10	4	12		68									0
65~69歳	21	35	12	5	2	8	83	27	24	19	16	11	17	1	115									0
70~74歳	8	26	18	15	4	9	80	3	23	18	18	14	19	1	96									0
75歳以上		1	5	5	9	8	28			1	4	7	9		21									0
無回答						1	1								0							1		1
計	40	70	39	32	17	30	228	74	75	53	50	40	58	2	352	0	0	0	0	0	0	2	1	3

問4 あなたの所属する地区民児協は。(1つだけ○印)(n=583)



上街	15	2.6%
高知街	12	2.1%
南街	13	2.2%
北街	11	1.9%
下知	20	3.4%
江ノ口東	22	3.8%
江ノ口西	26	4.5%
小高坂	15	2.6%
旭街	53	9.1%
潮江	60	10.3%
三里	18	3.1%
五台山	10	1.7%
高須	18	3.1%
布師田	6	1.0%
一宮	34	5.8%
秦	23	3.9%
初月	26	4.5%
朝倉	23	3.9%
鴨田	39	6.7%
長浜	38	6.5%
御畳瀬	3	0.5%
浦戸	5	0.9%
大津	14	2.4%
介良	16	2.7%
鏡	10	1.7%
土佐山	7	1.2%
春野	45	7.7%
無回答	1	0.2%
総計	583	100.0%

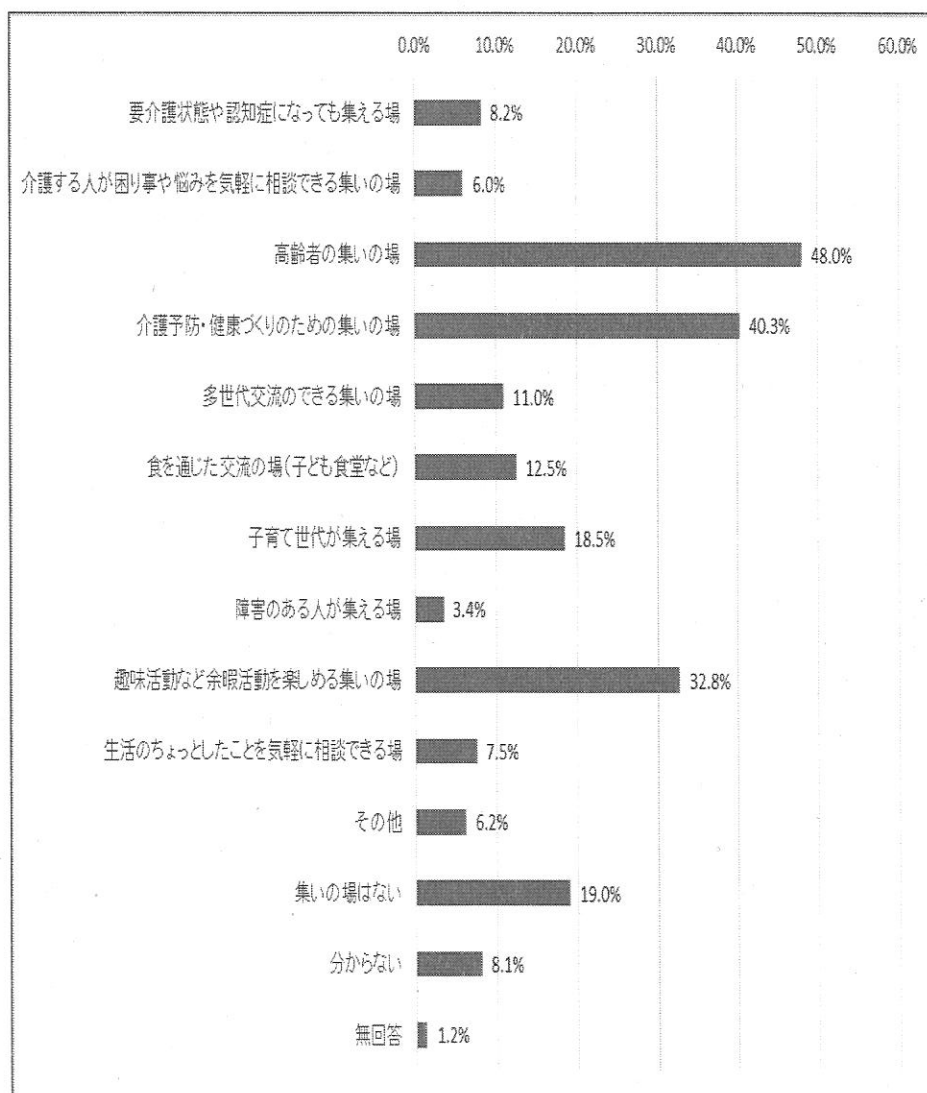
問5 あなたの担当区域の住民は、お互いに助け合いができていますか。(1つだけ○印)(n=583)



大変そう思う	28	4.8%
そう思う	329	56.4%
あまりそう思わない	167	28.6%
そう思わない	21	3.6%
分からない	33	5.7%
無回答	5	0.9%
総計	583	100.0%

問6 あなたの担当区域にはどのような集いの場がありますか。

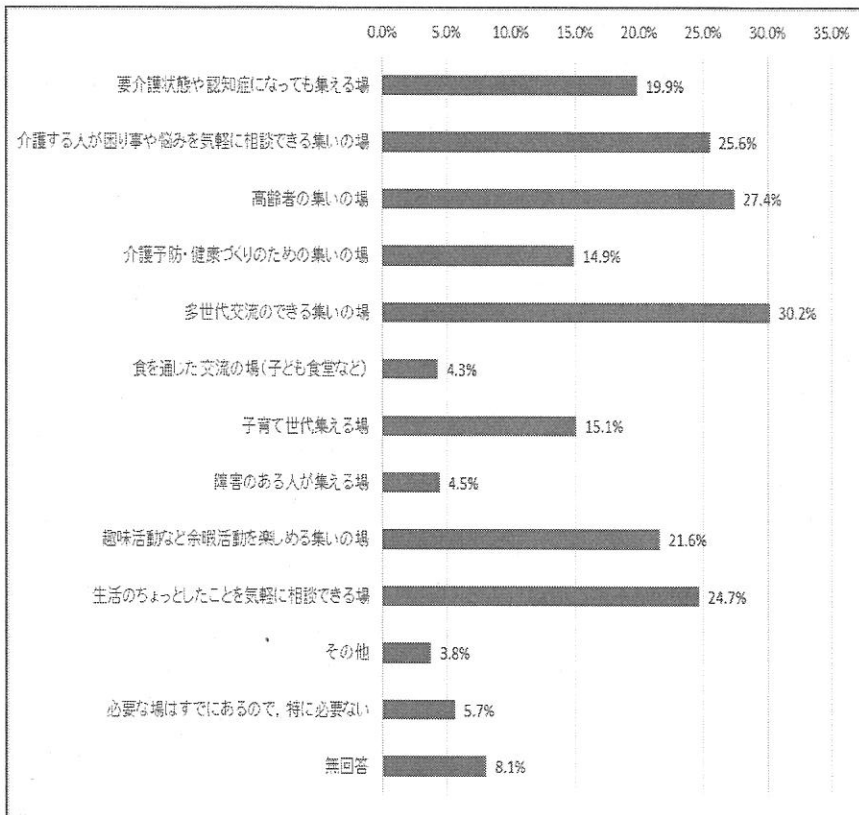
(あてはまるものすべてに○印)(n=583)



要介護状態や認知症になっても集える場	48	8.2%
介護する人が困り事や悩みを気軽に相談できる集いの場	35	6.0%
高齢者の集いの場	280	48.0%
介護予防・健康づくりのための集いの場	235	40.3%
多世代交流のできる集いの場	64	11.0%
食を通じた交流の場(子ども食堂など)	73	12.5%
子育て世代が集える場	108	18.5%
障害のある人が集える場	20	3.4%
趣味活動など余暇活動を楽しめる集いの場	191	32.8%
生活のちょっとしたことを気軽に相談できる場	44	7.5%
その他	36	6.2%
集いの場はない	111	19.0%
分からない	47	8.1%
無回答	7	1.2%

問7 あなたの担当区域にどのような集いの場が特に必要だと思いますか。

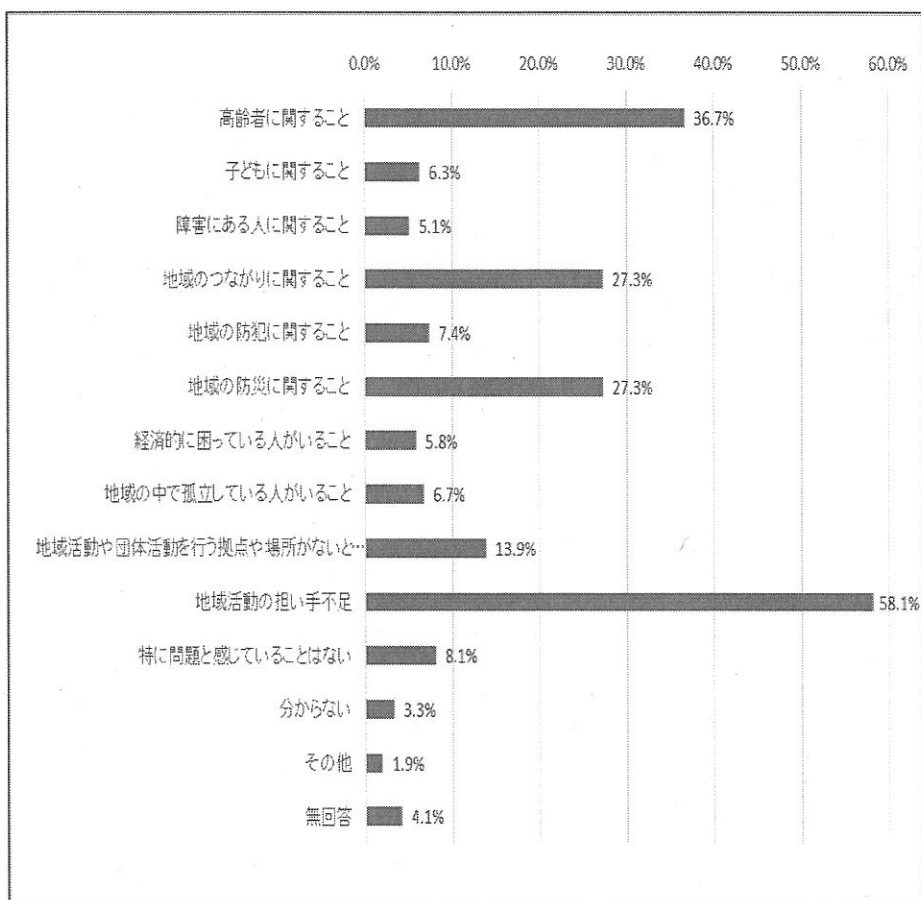
(あてはまるもの3つ以内に○印) (n=583)



要介護状態や認知症になっても集える場	116	19.9%
介護する人が困り事や悩みを気軽に相談できる集いの場	149	25.6%
高齢者の集いの場	160	27.4%
介護予防・健康づくりのための集いの場	87	14.9%
多世代交流のできる集いの場	176	30.2%
食を通じた交流の場(子ども食堂など)	25	4.3%
子育て世代集える場	88	15.1%
障害のある人が集える場	26	4.5%
趣味活動など余暇活動を楽しむ集いの場	126	21.6%
生活のちょっとしたことを気軽に相談できる場	144	24.7%
その他	22	3.8%
必要な場はすでにあるので、特に必要ない	33	5.7%
無回答	47	8.1%

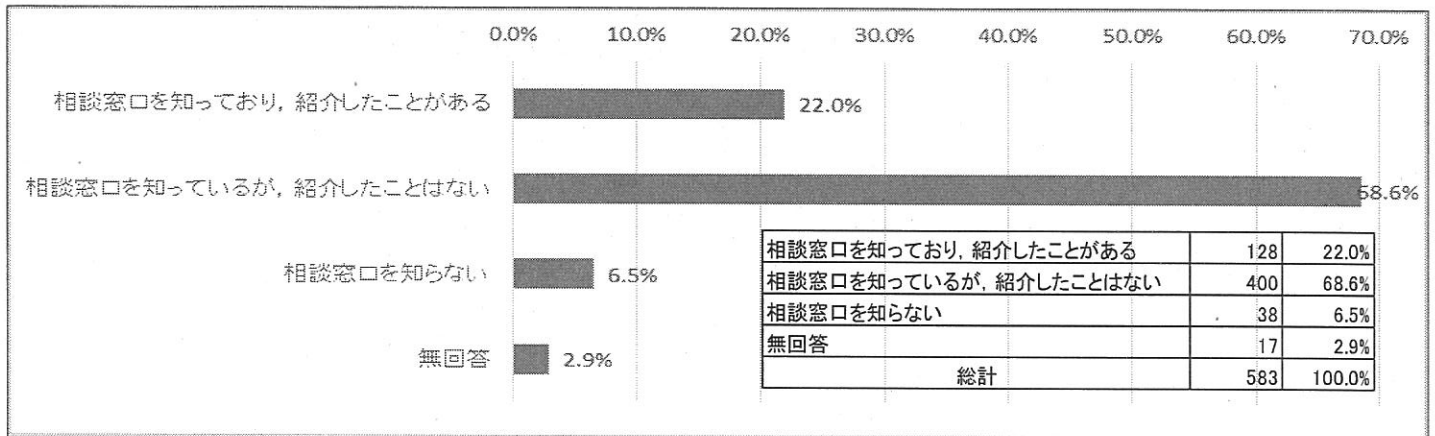
問8 あなたの担当区域では、特にどのような問題があると思いますか。

(あてはまるもの3つ以内に○印) (n=583)

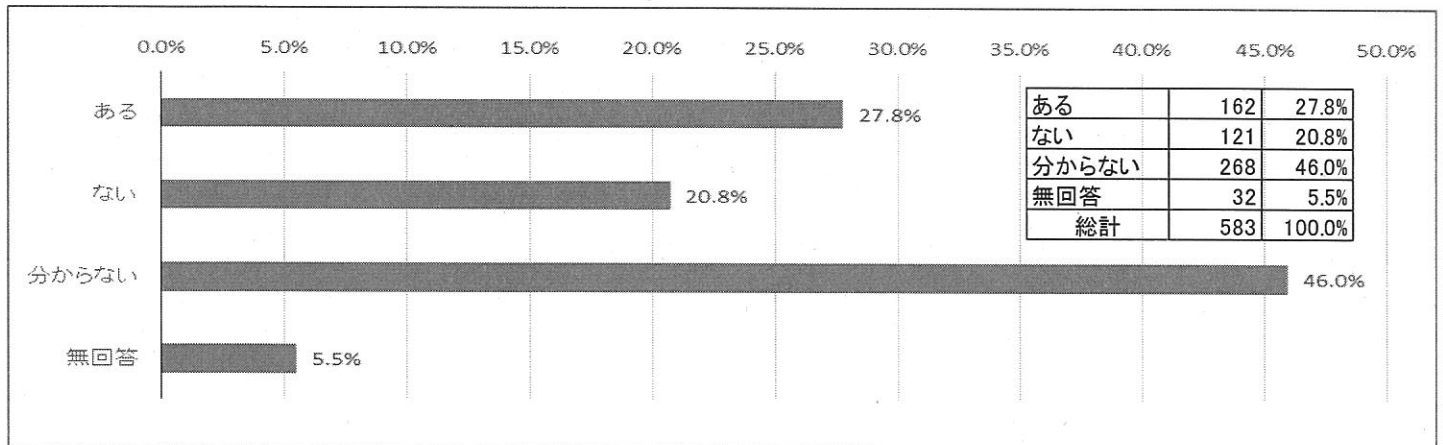


高齢者に関すること	214	36.7%
子どもに関すること	37	6.3%
障害にある人に関すること	30	5.1%
地域のつながりに関すること	159	27.3%
地域の防犯に関すること	43	7.4%
地域の防災に関すること	159	27.3%
経済的に困っている人がいること	34	5.8%
地域の中で孤立している人がいること	39	6.7%
地域活動や団体活動を行う拠点や場所がないこと	81	13.9%
地域活動の担い手不足	339	58.1%
特に問題と感していることはない	47	8.1%
分からない	19	3.3%
その他	11	1.9%
無回答	24	4.1%

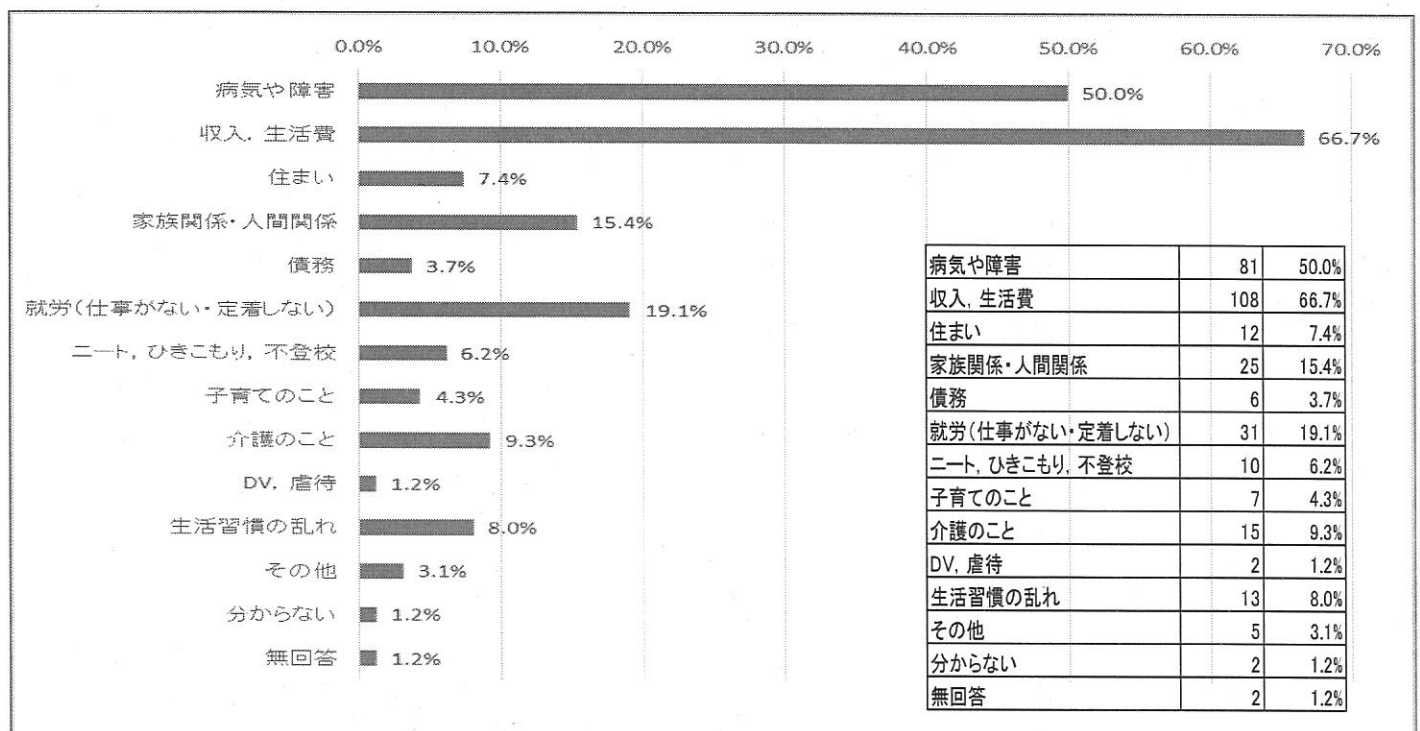
問9 高知市では、生活に困窮されている方(世帯)の相談先として『高知市生活支援相談センター』を設置しています。あなたはこの相談窓口を知っていますか。(1つだけ○印)(n=583)



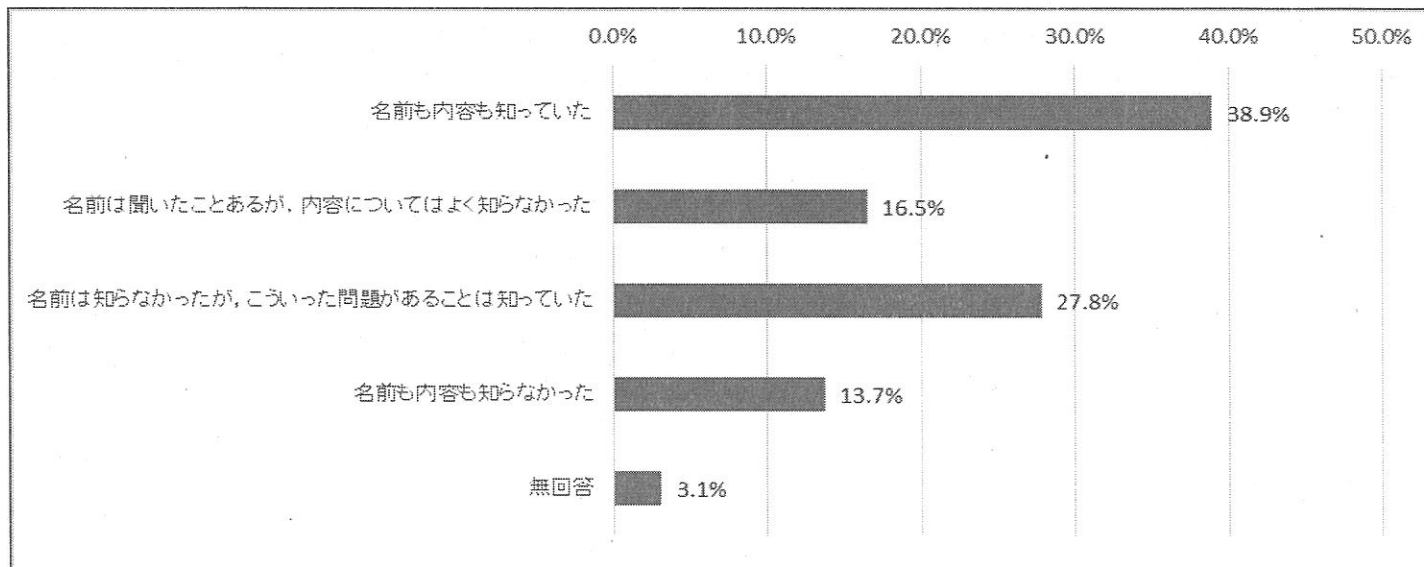
問10 あなたの担当区域で、生活に困窮している世帯はありますか。(1つだけ○印)(n=583)



問11 問10で「1 ある」と答えた方にお聞きします。その世帯は、こういった内容で生活に困窮している世帯ですか。(特に多いと思われるもの3つ以内に○印)(n=162)

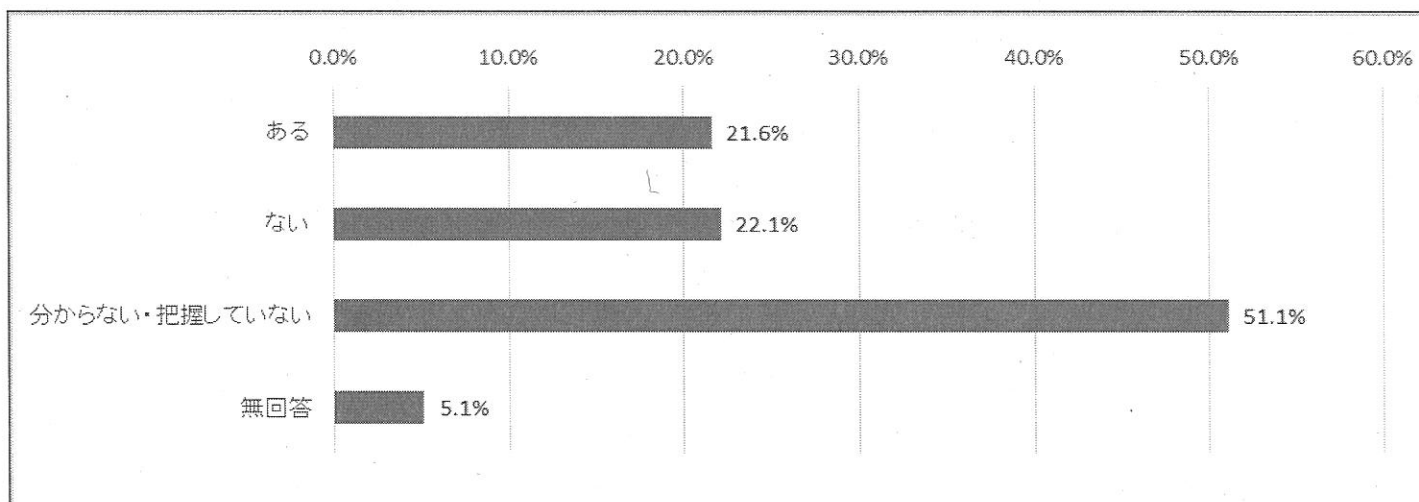


問12 あなたは「8050問題」を知っていましたか。(1つだけ○印)(n=583)



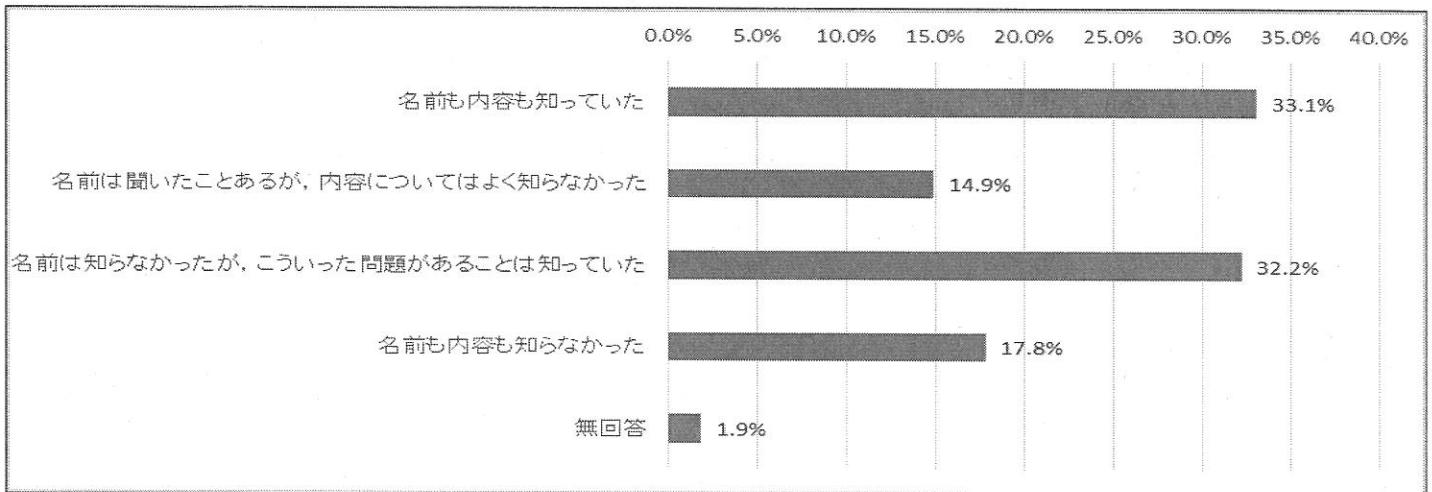
名前も内容も知っていた	227	38.9%
名前は聞いたことあるが、内容についてはよく知らなかった	96	16.5%
名前は知らなかったが、こういった問題があることは知っていた	162	27.8%
名前も内容も知らなかった	80	13.7%
無回答	18	3.1%
総計	583	100.0%

問13 あなたの担当区域に「8050問題」に該当すると思われる世帯はありますか。正確な確認が取れていなくても、該当するのではないかという推測の場合も含みます。(n=583)



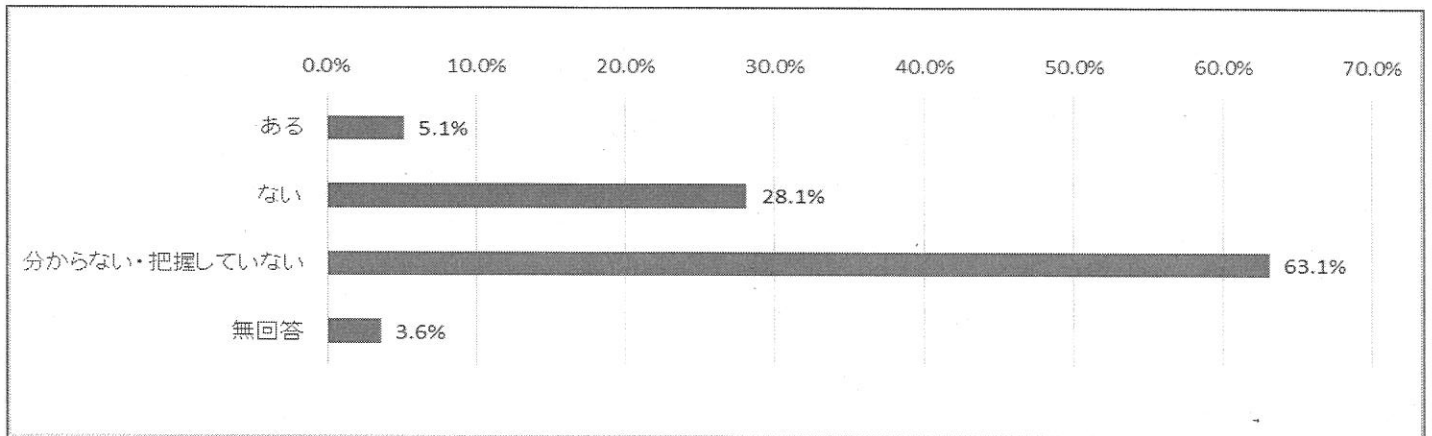
ある	126	21.6%
ない	129	22.1%
分からない・把握していない	298	51.1%
無回答	30	5.1%
総計	583	100.0%

問14 あなたは「ダブルケア」問題を知っていましたか。(1つだけ○印)(n=583)



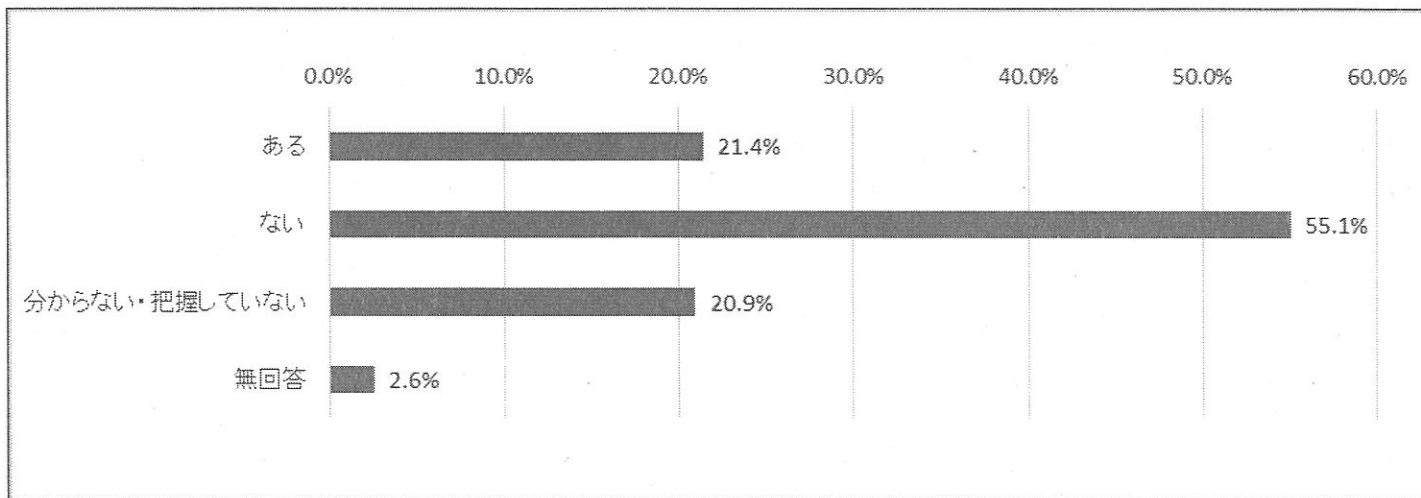
名前も内容も知っていた	193	33.1%
名前は聞いたことあるが、内容についてはよく知らなかった	87	14.9%
名前は知らなかったが、こういった問題があることは知っていた	188	32.2%
名前も内容も知らなかった	104	17.8%
無回答	11	1.9%
総計	583	100.0%

問15 あなたの担当区域に「ダブルケア」問題に直面していると思われる世帯はありますか。正確な確認が取れていなくても、該当するのではないかと推測の場合も含みます。(1つだけ○印)(n=583)



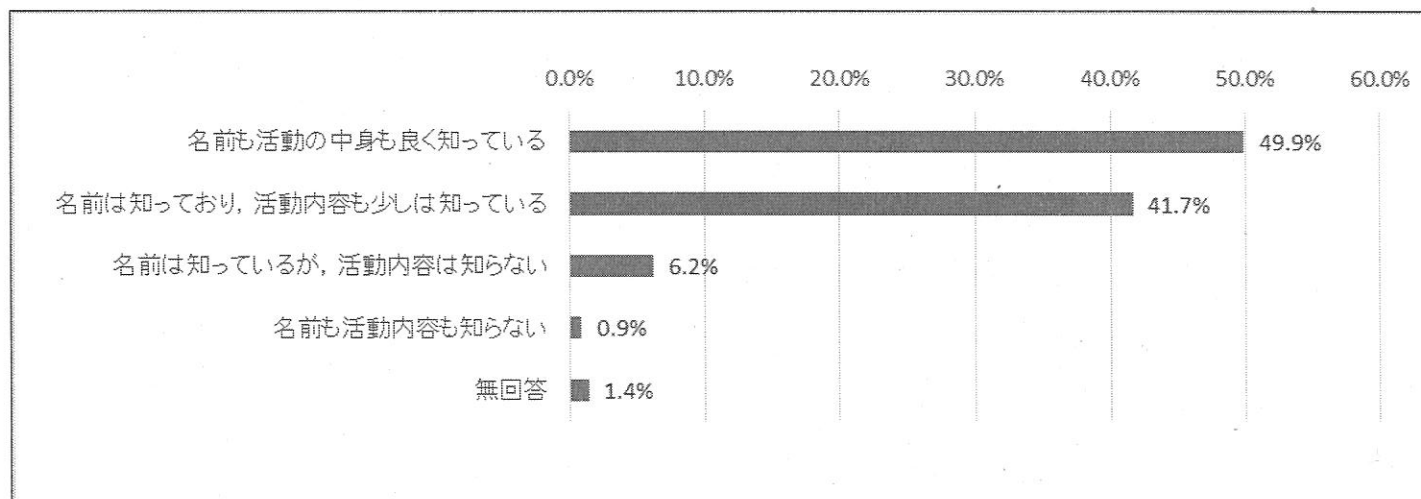
ある	30	5.1%
ない	164	28.1%
分からない・把握していない	368	63.1%
無回答	21	3.6%
総計	583	100.0%

問16 あなたの担当区域に「ごみ屋敷」と思われる世帯はありますか。正確な確認がとれていなくても、該当するのではないかと推測の場合も含みます。(1つだけ○印)(n=583)



ある	125	21.4%
ない	321	55.1%
分からない・把握していない	122	20.9%
無回答	15	2.6%
総計	583	100.0%

問17 地域福祉を推進し、住民主体の地域福祉活動のお手伝いをする「高知市社会福祉協議会」があります。あなたはこの組織を知っていますか。(1つだけ○印)(n=583)



名前も活動の中身も良く知っている	291	49.9%
名前は知っており、活動内容も少しは知っている	243	41.7%
名前は知っているが、活動内容は知らない	36	6.2%
名前も活動内容も知らない	5	0.9%
無回答	8	1.4%

地域福祉に関するアンケートのお願い

民生委員・児童委員の皆様には、日頃から市政に関してご理解とご協力をいただき、心から感謝申し上げます。

さて、本市では、「おたがいさま」の気持ちで助け合いのできる地域づくりを目指して平成25年度から「高知市地域福祉活動推進計画」を策定し、取り組んでまいりました。現在、これまでの5年間の取り組みの振り返りと平成31年度から36年度を計画期間とする第2期「高知市地域福祉活動推進計画」の策定に取り組んでいるところです。

この計画は、誰もが住み慣れた地域で安心して暮らせるまちづくりを目指し、市民・関係機関、市社会福祉協議会、行政が連携し、ともに考え、進めていくもので、計画づくりにもできるだけ多くの方に参加していただき、一緒につくっていきたいと考えています。

そこで、計画策定の資料とさせていただきたく、日頃より地域福祉活動を推進していただいている民生委員・児童委員の皆様からご意見をお聞きするため、「地域福祉に関するアンケート調査」を行うことといたしました。

つきましては、お忙しいところ恐縮ですが、調査の趣旨をご理解のうえ、ご協力くださいますよう、お願いいたします。

なお、このアンケート調査に関しまして、ご質問・ご不明な点等ございましたら、下記までお問い合わせください。

平成30年6月

高知市長 岡崎 誠也
高知市社会福祉協議会長 吉岡 諄一

調査票にご記入いただくうえでのご注意

- * それぞれの問いについて、あてはまる選択肢に○をつけてください。その他を選ばれた方は、具体的な内容を（ ）の中にお書きください。
- * お答えいただきました調査票は、**無記名のまま**提出用封筒に入れて、**7月の地区定例会**にご持参ください。

この調査のお問い合わせは以下へお願いします。

高知市健康福祉部 健康福祉総務課

電話 088-823-9440

FAX 088-823-9381

メール kc-110600@city.kochi.lg.jp



地域福祉に関するアンケート調査票

問1 あなたの性別は。 (1つだけ○印)

- | | |
|-------|-------|
| 1) 男性 | 2) 女性 |
|-------|-------|

問2 あなたの年齢は。 (1つだけ○印)

- | | |
|-----------|-----------|
| 1) 40歳未満 | 5) 65～69歳 |
| 2) 40歳代 | 6) 70～74歳 |
| 3) 50歳代 | 7) 75歳以上 |
| 4) 60～64歳 | |

問3 あなたは民生委員・児童委員になってどれくらいになりますか。 (1つだけ○印)

- | | |
|-------------|---------------|
| 1) 3年未満 | 4) 9年以上12年未満 |
| 2) 3年以上6年未満 | 5) 12年以上15年未満 |
| 3) 6年以上9年未満 | 6) 15年以上 |

問4 あなたの所属する地区民児協は。 (1つだけ○印)

- | | | |
|---------|---------|---------|
| 1) 上街 | 10) 潮江 | 19) 鴨田 |
| 2) 高知街 | 11) 三里 | 20) 長浜 |
| 3) 南街 | 12) 五台山 | 21) 御畳瀬 |
| 4) 北街 | 13) 高須 | 22) 浦戸 |
| 5) 下知 | 14) 布師田 | 23) 大津 |
| 6) 江ノ口東 | 15) 一宮 | 24) 介良 |
| 7) 江ノ口西 | 16) 秦 | 25) 鏡 |
| 8) 小高坂 | 17) 初月 | 26) 土佐山 |
| 9) 旭街 | 18) 朝倉 | 27) 春野 |

問5 あなたの担当区域の住民は、お互いに助け合いができていると思いますか。
(1つだけ○印)

- | |
|--------------|
| 1) 大変そう思う |
| 2) そう思う |
| 3) あまりそう思わない |
| 4) そう思わない |
| 5) 分からない |

問6 あなたの担当区域にどのような集いの場がありますか。
(あてはまるものすべてに○印)

- | |
|------------------------------|
| 1) 要介護状態や認知症になっても集える場 |
| 2) 介護する人が困り事や悩みを気軽に相談できる集いの場 |
| 3) 高齢者の集いの場 |
| 4) 介護予防・健康づくりのための集いの場 |
| 5) 多世代交流のできる集いの場 |
| 6) 食を通じた交流の場 (子ども食堂など) |
| 7) 子育て世代が集える場 |
| 8) 障害のある人が集える場 |
| 9) 趣味活動など余暇活動を楽しめる集いの場 |
| 10) 生活のちょっとしたことを気軽に相談できる場 |
| 11) その他 () |
| 12) 集いの場はない |
| 13) 分からない |

問7 あなたの担当区域にどのような集いの場が特に必要だと思えますか。

(あてはまるもの3つ以内に○印)

- 1) 要介護状態や認知症になっても集える場
- 2) 介護する人が困り事や悩みを気軽に相談できる集いの場
- 3) 高齢者の集いの場
- 4) 介護予防・健康づくりのための集いの場
- 5) 多世代交流のできる集いの場
- 6) 食を通じた交流の場 (子ども食堂など)
- 7) 子育て世代が集える場
- 8) 障害のある人が集える場
- 9) 趣味活動など余暇活動を楽しめる集いの場
- 10) 生活のちょっとしたことを気軽に相談できる場
- 11) その他 ()
- 12) 必要な場はすでにあるので、特に必要ない

問8 あなたの担当区域では、特にどのような問題があると思いますか。
(あてはまるもの3つ以内に○印)

- 1) 高齢者に関すること
- 2) 子どもに関すること
- 3) 障害のある人に関すること
- 4) 地域のつながりに関すること
- 5) 地域の防犯に関すること
- 6) 地域の防災に関すること
- 7) 経済的に困っている人がいること
- 8) 地域の中で孤立している人がいること
- 9) 地域活動や団体活動を行う拠点や場所がないということ
- 10) 地域活動の担い手不足
- 11) 特に問題と感じていることはない
- 12) 分からない

13) その他 ()

問 9 高知市では、生活に困窮されている方（世帯）の相談先として『高知市生活支援相談センター』を設置しています。あなたはこの相談窓口を知っていますか。 (1つだけ○印)

- 1) 相談窓口を知っており、紹介したことがある
- 2) 相談窓口を知っているが、紹介したことはない
- 3) 相談窓口を知らない

問 10 あなたの担当区域で、生活に困窮している世帯はありますか。 (1つだけ○印)

- 1) ある⇒問 11 へ
- 2) ない⇒問 12 へ
- 3) 分からない⇒問 12 へ

問 11 問 10 で「1 ある」と答えた方にお聞きします。その世帯は、どういった内容で生活に困窮している世帯ですか。 (特に多いと思われるもの3つ以内に○印)

- | | |
|---------------------|-------------|
| 1) 病気や障害 | 8) 子育てのこと |
| 2) 収入、生活費 | 9) 介護のこと |
| 3) 住まい | 10) DV, 虐待 |
| 4) 家族関係・人間関係 | 11) 生活習慣の乱れ |
| 5) 債務 | 12) その他 () |
| 6) 就労 (仕事がない・定着しない) | 13) 分からない |
| 7) ニート, ひきこもり, 不登校 | |

「8050 (はちまるごーまる) 問題」とは

80 代の親と 50 代の単身無職の子が同居する世帯, もしくはそれに類する世帯に着目した社会問題です。こういった世帯は現時点で生活が逼迫 (ひっばく) しているわけではありませんが, 親の年金等で生計を維持していることにより, 親亡き後に子どもが困窮状態になる可能性が高いと考えられています。

問 12 あなたは「8050 問題」を知っていましたか。 (1つだけ○印)

- 1) 名前も内容も知っていた
- 2) 名前は聞いたことあるが, 内容についてはよく知らなかった
- 3) 名前は知らなかったが, こういった問題があることは知っていた

4) 名前も内容も知らなかった

問 13 あなたの担当区域に「8050 問題」に該当すると思われる世帯はありますか。正確な確認が取れていなくても、該当するのではないかという推測の場合も含みます。(1つだけ○印)

- 1) ある { ⇒ (把握しているのは 世帯)
 ⇒ (推測しているのは 世帯)
- 2) ない
- 3) 分からない・把握していない

「ダブルケア問題」とは

親（義理の親含む）の介護と子育てを同時にしなければならない世帯の問題です。少子化や高齢化，女性の晩婚化により出産年齢が高齢化したことに伴い，介護と子育ての負担を同時に負う世帯の増加が予測されています。

問 14 あなたは「ダブルケア問題」を知っていましたか。(1つだけ○印)

- 1) 名前も内容も知っていた
- 2) 名前は聞いたことあるが，内容についてはよく知らなかった
- 3) 名前は知らなかったが，こういった問題があることは知っていた
- 4) 名前も内容も知らなかった

問 15 あなたの担当区域に「ダブルケア問題」に直面していると思われる世帯はありますか。正確な確認が取れていなくても、該当するのではないかという推測の場合も含みます。(1つだけ○印)

- 1) ある { ⇒ (把握しているのは 世帯)
 ⇒ (推測しているのは 世帯)
- 2) ない
- 3) 分からない・把握していない

問 16 あなたの担当区域に「ごみ屋敷」と思われる世帯はありますか。正確な確認が取れていなくても、該当するのではないかという推測の場合も含みます。(1つだけ○印)

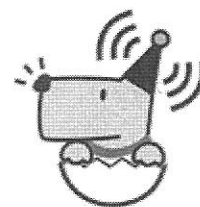
- 1) ある { ⇒ (把握しているのは 世帯)
 ⇒ (推測しているのは 世帯)
- 2) ない

3) 分からない・把握していない

**問 17 地域福祉を推進し、住民主体の地域福祉活動のお手伝いをする「高知市社会福祉協議会」があります。あなたはこの組織を知っていますか。
(1つだけ○印)**

- 1) 名前も活動の中身も良く知っている
- 2) 名前は知っており、活動内容も少しは知っている
- 3) 名前は知っているが、活動内容は知らない
- 4) 名前も活動内容も知らない

問 18 保健や福祉のサービス、地域福祉のあり方などについて、自由に意見をお書きください。



ご協力ありがとうございました。

