



SHIKOKU  
LIFECARE

# 虹の夢グループ

Company guide

# ・グループ紹介

『虹の夢グループ』は、高知県を拠点に  
三重県・大阪府にも介護・福祉事業を展開しています。

○グループホーム 針木虹の夢



- サービス付き高齢者向け住宅 癒しの郷翠龍
- 居宅介護支援事業所 虹の夢玉城
- デイサービスセンター 虹の夢玉城
- 訪問介護事業所 虹の夢玉城
- 就労継続支援B型事業所 虹てらす
- 訪問看護ステーション 虹の夢玉城

- 特定施設入居者生活介護 虹の夢津
- 就労継続支援A型事業所 トモニス

- 有料老人ホーム 南海ライフリレーションあびこ道
- 居宅介護支援事業所
- 訪問介護事業所
- 就労継続支援A型事業所



コンサルタント  
事業

- ショートステイ併設型  
介護付き有料老人ホーム 虹の夢とば

有限会社  
タオ

株式会社  
伊勢ライフケア

株式会社  
四国ライフケア

虹の夢  
グループ

株式会社  
KCC  
マネージメント

一般社団法人  
虹の夢

- 一般社団法人 虹の夢  
指定相談支援事業所 すずらん

- 有料老人ホーム 瀬戸虹の夢
- 居宅介護支援事業所 瀬戸虹の夢
- 訪問介護ヘルパーステーション 瀬戸虹の夢
- 多機能型就労支援事業所 虹の夢
- 共同生活援助事業所 虹の夢+ (プラス)
- 特定相談支援事業所 瀬戸虹の夢
- コンサルタント事業 虹のかけ橋
- デイサービス にじいろじかん針木
- 日中サービス支援型指定共同生活援助  
にじいろホーム介良
- 日中サービス支援型指定共同生活援助  
にじいろホーム上町
- 日中サービス支援型指定共同生活援助  
にじいろホーム瀬戸(11月開所予定)

- デイサービス 瀬戸虹の夢
- 訪問介護ヘルパーステーション ゆずりは



四国の高知県を拠点に、福祉分野における「高齢者介護」と「障がい者の自立支援」を根幹として事業を展開しております。

特に、高齢者施設において障がいのある方に仕事の場を提供し、職員のサポートのもとで、ご入居の高齢の方と障がいのある方が共に生きる、自分らしくいきいきと暮らせる環境を創り出しております。

この取り組みは、高知県から「高知型福祉事業モデル」として認定を頂き、幅広い企業からご賛同を頂いております。



# ・新しい施設



日中サービス支援型  
指定共同生活援助

## にじいろホーム瀬戸

高知市長浜 1 3 4 5 - 5

2022年  
11月  
OPEN予定



## 介良・瀬戸定員20名 上町定員19名

- 日中サービス支援型指定共同生活援助  
(グループホーム)

## 介良・上町定員1名 瀬戸定員2名

- 短期入所  
(ショートステイ)  
主に中重度の障がいのある方に常時の支援体制を確保し、各種相談、身体介助、生活援助を行いながら、地域での生活を支援します。

### 【ご利用対象】

主に中重度の障害のある方で65歳未満の方。障害福祉サービスで共同生活援助の支給決定を受けており、共同生活が可能な方。

### 【主な支援内容】

身体介助 (食事 排せつ 入浴 更衣 身体整容 等)  
生活援助 (掃除 洗濯 買物 等)  
健康管理

## 介良・上町・瀬戸定員20名

- 生活介護  
月～金  
サービス提供時間10:00～16:00

主に中重度の障がいのある、常時の支援を必要とされている方に、日中の入浴、食事、排せつ等の支援を行うと共に、各種活動（創作活動・レクリエーション等）を提供します。

### 【ご利用対象】

主に中重度の障害のある方で65歳未満の方。障害福祉サービスで生活介護の支給決定を受けている方。

### 【主な支援内容】

身体介助 (食事 排せつ 入浴 更衣 身体整容等)  
各種活動 (レクリエーション 行事等)  
健康管理



# ・人員配置

## ■ 日中サービス支援型指定共同生活援助

### ■ 短期入所施設

#### 【管理者】

1 名配置

#### 【サービス管理責任者】

1 名配置

#### 【生活支援員】

5 名以上配置

#### 【世話人】

4 名以上配置

#### 【夜間支援従事者】

夜間及び深夜の時間帯を通じて 2 名配置

## ■ 生活介護

#### 【管理者】

1 名配置

#### 【サービス管理責任者】

1 名配置

#### 【看護職員】

1名 以上配置

#### 【生活支援員】

5 名以上配置

## ■ 介良の連携体制

- ・ 潮江高橋病院
- ・ 南在宅クリニックの往診
- ・ ひなた薬局の内服薬等の調剤
- ・ 訪問看護ステーションのナースケアとの医療連携
- ・ 緊急時連絡体制

## ■ 上町の連携体制

- ・ 潮江高橋病院
- ・ 南在宅クリニックの往診
- ・ ひつざん薬局の内服薬等の調剤
- ・ 訪問看護ステーションのナースケアとの医療連携
- ・ 緊急時連絡体制

■ にじいろホーム介良  
入所者について

**【平均入所率】**

19.1名

**【平均年齢】**

44.6歳

**【平均障害支援区分】**

4.2

**【男女比】**

男性 15名 女性5名

**【障がいの種別】**

知的6名 身体7名 精神5名

**【在住していた市町村】**

高知市 16名 南国市 3名  
須崎市 1名

■ にじいろホーム介良  
短期入所について

**【月の利用率】**

83%

**【今まで利用した人数】**

23名

**【平均障害支援区分】**

3.1

**【男女比】**

男性18名 女性5名

**【障がいの種別】**

知的8名 身体3 精神12名

**【在住していた市町村】**

高知市 17名  
南国市 5名  
四万十市 1名

■ にじいろホーム上町  
入所者について

【平均入所率】

17.6名

【平均年齢】

40.5歳

【平均障害支援区分】

4.4

【男女比】

男性9名 女性9名

【障がいの種別】

知的4名 身体2名 精神12名

【在住していた市町村】

高知市 15名 土佐清水市 1名  
津野町 1名 大豊町 1名

■ にじいろホーム上町  
短期入所について

【月の利用率】

50.3%

【今まで利用した人数】

11名

【平均障害支援区分】

4

【男女比】

男性 7名 女性 4名

【障がいの種別】

知的 5名 身体 1名 精神 5名

【在住していた市町村】

高知市 11名  
土佐市 2名



# -1日の流れ

## ■ グループホームでの流れ (土日)

- 7:00 起床
- 7:30 共同食堂にて朝食
- 10:00 水分補給
- 12:00 共同食堂にて昼食
- 14:00 入浴
- 15:00 おやつ、水分補給
- 18:00 共同食堂にて夕食
- 20:00 消灯



虹の夢納涼祭への参加



消防訓練への参加



畑でさつまいもの収穫



日中活動の様子

## ■ 生活介護での流れ (月~金)

- 10:00 利用開始
- 10:00 バイタルチェックと水分補給
- 10:10 ラジオ体操
- 10:30 機能訓練や入浴
- 12:00 昼食
- 14:00 日中活動や入浴
- 15:30 おやつ、水分補給
- 16:00 利用終了



昼食の提供



生け花のレクリエーション

# にじいろホーム介良

## 【設備・備品】

- ・ 事務所 共用スペース 食堂兼機能訓練室  
共用トイレ 共用浴室 共用機械浴 共用キッチン  
食堂 ランドリー エレベーター エアコン  
内部階段 外部非常階段 等
- ・ 個室・・・ 洗面台 トイレ エアコン カーテン

■ グループホーム部

■ 生活介護部

## 【料金】

- ・ 家賃 32,000円 ※1
- ・ 共用部分水光熱費  
及び維持管理費 9,000円
- ・ 電気代 約6,000円  
(※個別メーター設置のため個人によって異なります)
- ・ 食費 43,400円/31日  
(朝320円 昼540円 夜540円  
計1,400円)

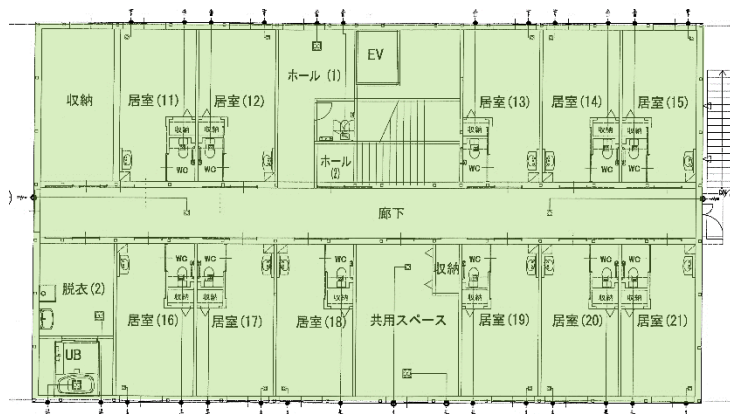
※1 家賃については、月1万円の補助あり

※2 金銭管理は月額1,620円  
(金額の上限は5万円まで)

※その他 生活必需品等 別途必要

総額 80,400円～

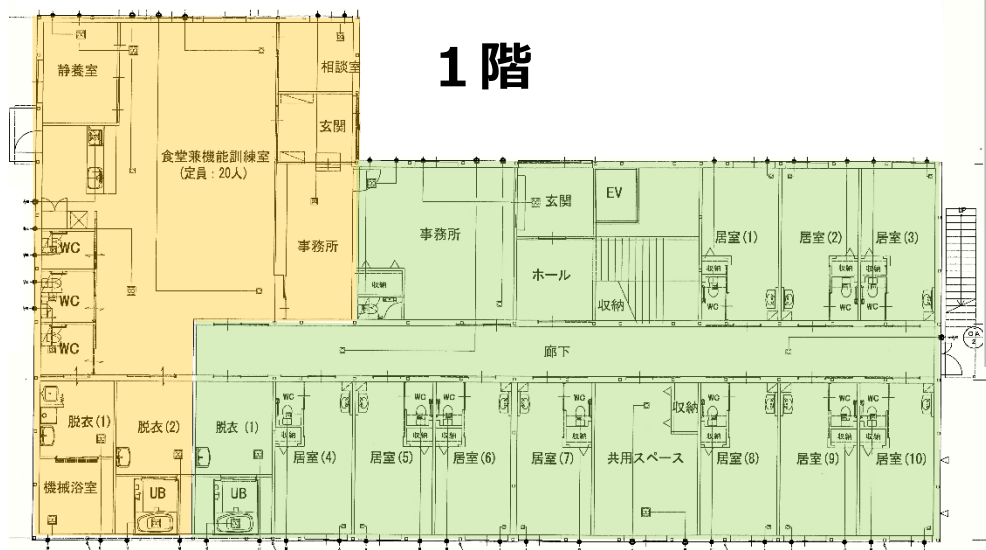
2階



入居者様 居室



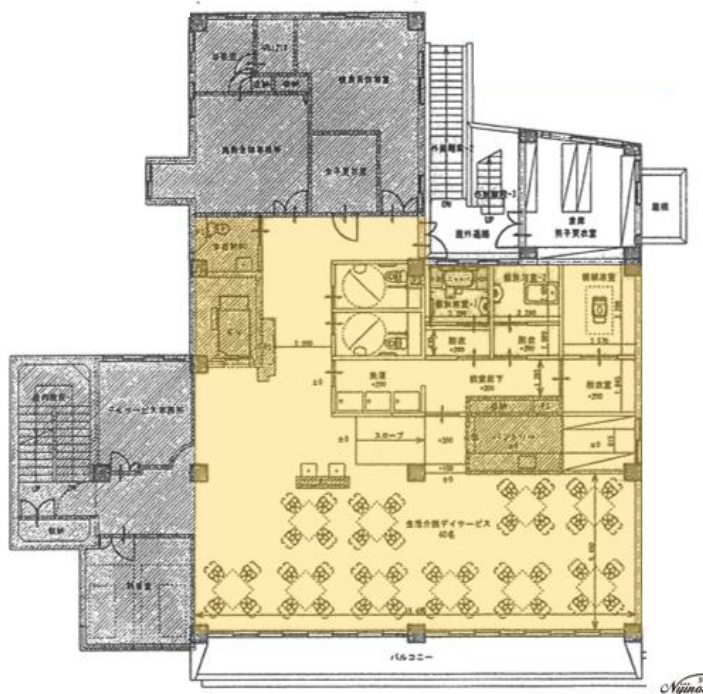
1階



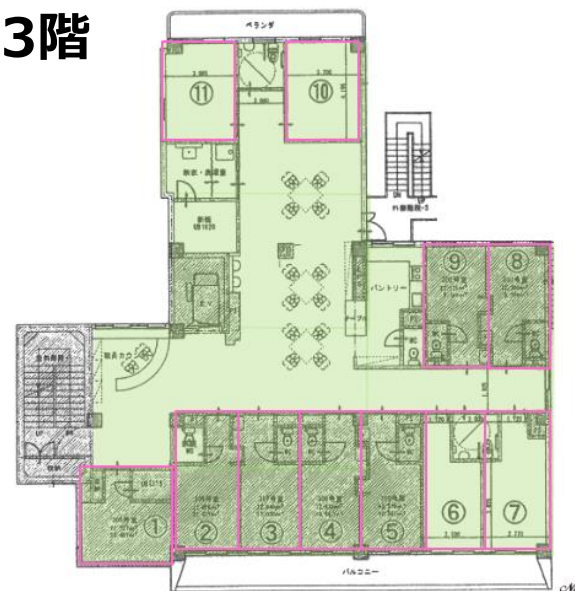
## 【設備・備品】

- ・ 事務所
- ・ 食堂兼機能訓練室
- ・ 共用トイレ
- ・ 共用浴室
- ・ 共用機械浴
- ・ 共用キッチン
- ・ ランドリー
- ・ エレベーター
- ・ エアコン
- ・ 内部階段
- ・ 非常階段 等

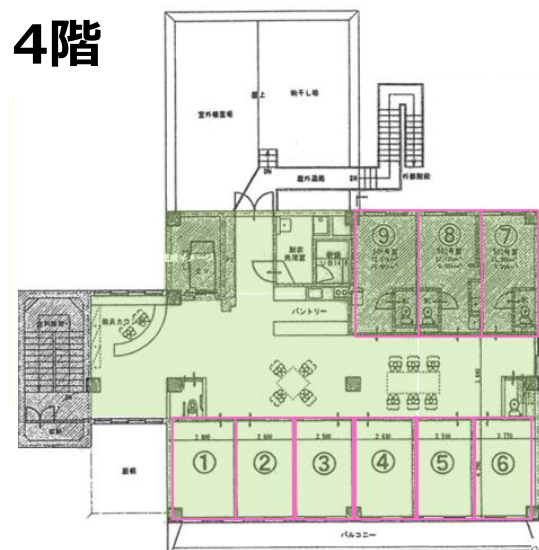
## 2階



## 3階



## 4階



## 【料金】

- ・ 家賃 32,000～35,000円 ※1
- ・ 共用部分水光熱費  
及び維持管理費 9,000円
- ・ 電気代 約6,000円

・ 食費 43,400円／31日  
(朝320円 昼540円 夜540円 計1,400円)

※1 家賃については、月10,000円の補助あり

※2 金銭管理は月額1,650円  
(金額の上限は50,000円まで)

※その他 生活必需品等 別途必要

総額 80,400円～



SHIKOKU  
LIFECARE

# 虹の夢グループ

Company guide

ご静聴ありがとうございました。