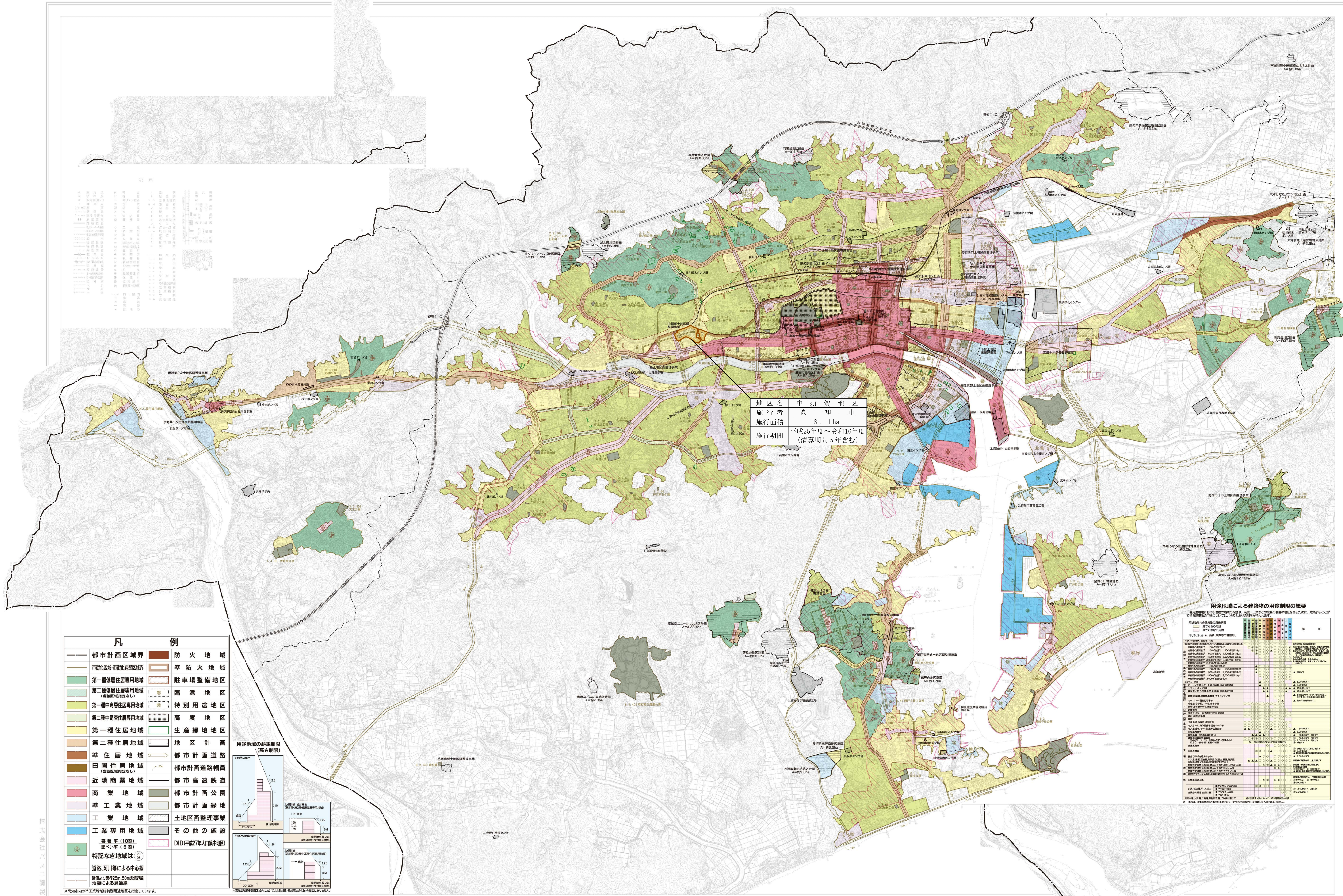


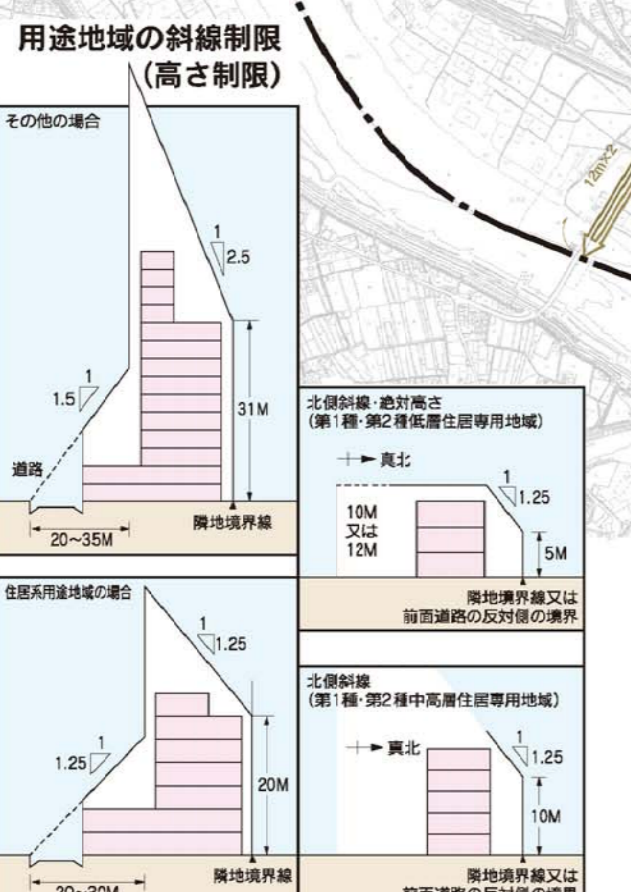
高知広域都市計画総括図 1

※高知広域都市計画 総括図 1 S=1:20,000 (DID表示)



地区名 中須賀地区
 施行者 高知市
 施行面積 8.1ha
 施行期間 平成25年度～令和16年度
 (清算期間5年含む)

- 凡 例**
- 都市計画区域界
 - 市街化区域・市街化調整区域界
 - 第一種低層住居専用地域
 - 第二種低層住居専用地域
 - 第一種中高層住居専用地域
 - 第二種中高層住居専用地域
 - 第一種住居地域
 - 第二種住居地域
 - 準住居地域
 - 田園住居地域
 - 近隣商業地域
 - 商業地域
 - 準工業地域
 - 工業地域
 - 工業専用地域
 - 特記なき地域は(06)
 - 道路、河川等による中心線
 - 道路より半径25m、50mの境界線
 - 物による見通線
 - 防火地域
 - 準防火地域
 - 駐車場整備地区
 - 臨港地区
 - 特別用途地区
 - 高度地区
 - 生産緑地地区
 - 地区計画
 - 都市計画道路
 - 都市計画道路幅員
 - 都市計画高速鉄道
 - 都市計画公園
 - 土地区画整理事業
 - その他の施設
 - DID(平成27年人口集中地区)



用途地域による建築物の用途制限の概要

各用途地域における建築物の用途制限の概要は、図表のとおりである。なお、図表には記載されていない用途制限については、各用途地域の用途制限規定を参照すること。

用途地域	建築物の用途	制限
第一種低層住居専用地域	第一種低層住居専用地域	○
	第一種中高層住居専用地域	△
第二種低層住居専用地域	第一種低層住居専用地域	○
	第一種中高層住居専用地域	△
第一種中高層住居専用地域	第一種中高層住居専用地域	○
	第二種中高層住居専用地域	△
第二種中高層住居専用地域	第一種中高層住居専用地域	△
	第二種中高層住居専用地域	○
第一種住居地域	第一種住居地域	○
	第二種住居地域	△
第二種住居地域	第一種住居地域	△
	第二種住居地域	○
準住居地域	第一種住居地域	△
	第二種住居地域	○
田園住居地域	第一種住居地域	△
	第二種住居地域	○
近隣商業地域	第一種商業地域	○
	第二種商業地域	△
商業地域	第一種商業地域	○
	第二種商業地域	△
準工業地域	第一種工業地域	○
	第二種工業地域	△
工業地域	第一種工業地域	○
	第二種工業地域	△
工業専用地域	第一種工業地域	○
	第二種工業地域	△

高知広域都市計画総括図 1

※この図面は、高知広域都市計画で定められている事項は、令和3年3月現在のものです。
 ※この図面は、おおむねの区域を概示するものであり、都市計画決定後、その他のものは
 計画図(1/2,500)で確認することが必要です。詳細については高知県土木部都市計画課又は建設事務所
 へお問い合わせください。

1:20,000

株式会社バスコ製

高知広域都市計画協議会