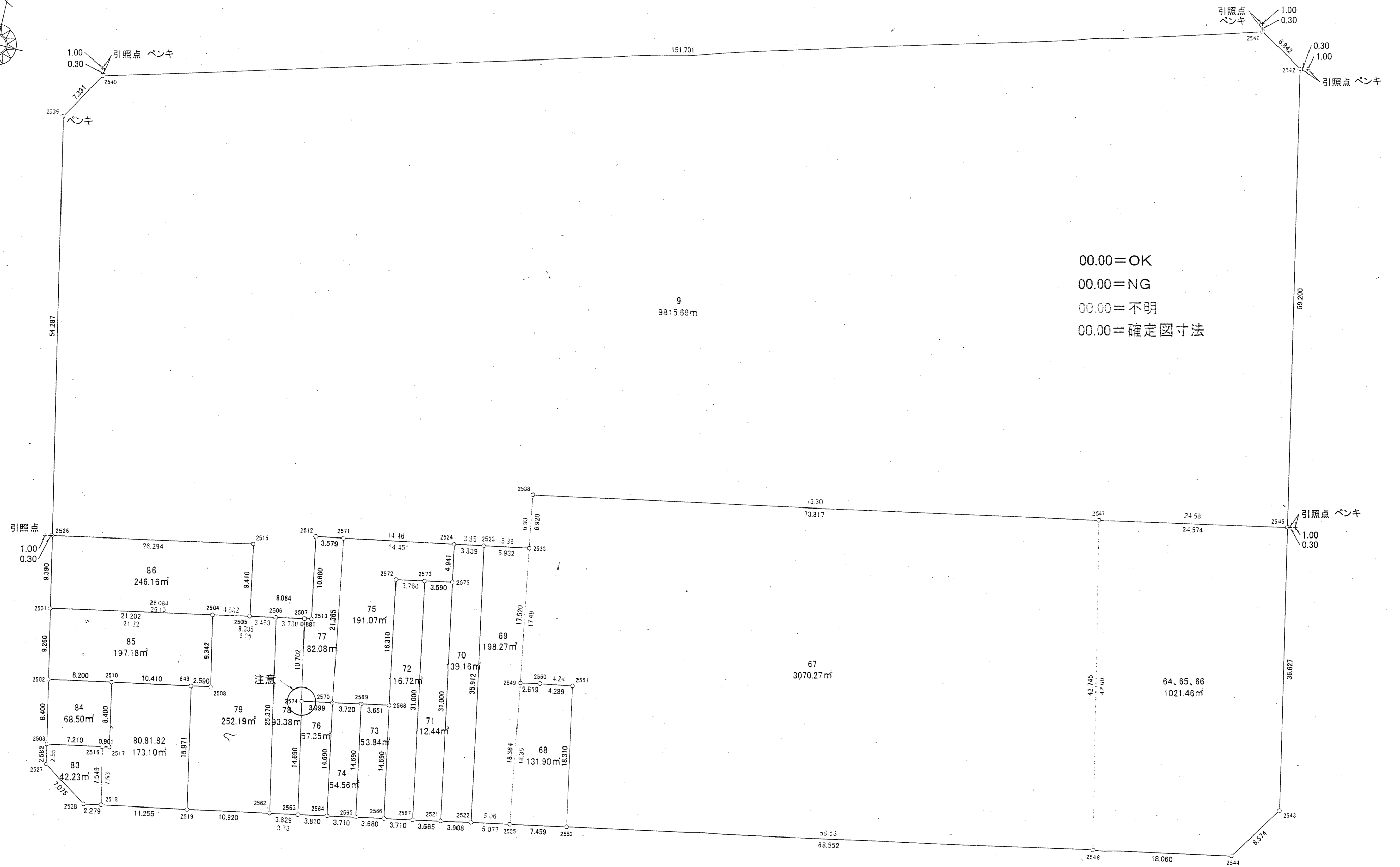
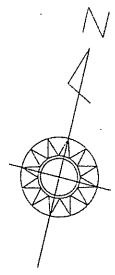


高知市追手筋二丁目 道路境界図

S=1:500



この図の使用にあたっては、区画整理確定図とのチェックをお願いします。
 民々境界については参考資料として下さい。

求積表(座標法)

地番 9				
N O	X n	Y n	距離	
2540	966.421	1032.231	7.331	
2539	960.141	1028.449	54.287	
2526	907.057	1039.813	26.294	
2515	912.345	1065.570	9.410	
2505	903.097	1067.307	3.453	
2506	903.789	1070.690	3.730	
2507	904.536	1074.344	0.881	
2513	904.713	1075.207	10.680	
2512	915.217	1073.278	3.579	
2571	915.886	1076.794	14.451	
2524	918.590	1090.990	3.839	
2523	919.309	1094.761	5.932	
2533	920.419	1100.588	6.920	
2538	927.243	1099.438	73.817	
2547	941.578	1171.850	24.574	
2545	946.420	1195.942	59.200	
2542	1004.398	1183.975	6.842	
2541	1007.961	1178.134	151.701	
面積			9815.6990065	
地積			9815.69 m ²	
坪			2969.24	

地番 64、65、66				
N O	X n	Y n	距離	
2547	941.578	1171.850	42.745	
2548	899.822	1180.991	18.060	
2544	903.340	1198.705	8.574	
2543	910.549	1203.346	36.627	
2545	946.420	1195.942	24.574	
面積			1021.4691875	
地積			1021.46 m ²	
坪			308.99	

地番 67				
N O	X n	Y n	距離	
2547	941.578	1171.850	73.817	
2538	927.243	1099.438	6.920	
2533	920.419	1100.588	17.520	
2549	903.140	1103.483	2.619	
2550	903.697	1106.042	4.289	
2551	904.443	1110.266	18.310	
2552	886.468	1113.752	68.552	
2548	899.822	1180.991	42.745	
面積			3070.2703740	
地積			3070.27 m ²	
坪			928.75	

地番 68				
N O	X n	Y n	距離	
2549	903.140	1103.483	18.364	
2525	885.015	1106.436	7.459	
2552	886.468	1113.752	18.310	
2551	904.443	1110.266	4.289	
2550	903.697	1106.042	2.619	
面積			131.9018230	
地積			131.90 m ²	
坪			39.89	

地番 69				
N O	X n	Y n	距離	
2523	919.309	1094.761	35.912	
2522	884.027	1101.456	5.077	
2525	885.015	1106.436	18.364	
2549	903.140	1103.483	17.520	
2533	920.419	1100.588	5.932	
面積			198.2781980	
地積			198.27 m ²	
坪			59.97	

地番 70				
N O	X n	Y n	距離	
2524	918.590	1090.990	4.941	
2575	913.734	1091.901	31.000	
2521	883.267	1097.623	3.908	
2522	884.027	1101.456	35.912	
2523	919.309	1094.761	3.839	
面積			139.1634305	
地積			139.16 m ²	
坪			42.09	

地番 71				
N O	X n	Y n	距離	
2573	913.035	1088.380	31.000	
2567	882.554	1094.028	3.665	
2521	883.267	1097.623	31.000	
2575	913.734	1091.901	3.590	
面積			112.4401020	
地積			112.44 m ²	
坪			34.01	

地番 72				
N O	X n	Y n	距離	
2572	912.303	1084.692	16.310	
2568	896.260	1087.629	14.690	
2566	881.832	1090.389	3.710	
2567	882.554	1094.028	31.000	
2573	913.035	1088.380	3.760	
面積			116.7245555	
地積			116.72 m ²	
坪			35.30	

地番 75				
N O	X n	Y n	距離	
2571	915.886	1076.794	21.365	
2570	894.827	1080.399	3.720	
2569	895.550	1084.048	3.651	
2568	896.260	1087.629	16.310	
2572	912.303	1084.692	3.760	
2573	913.035	1088.380	3.590	
2575	913.734	1091.901	4.941	
2524	918.590	1090.990	14.451	
面積			191.0700750	
地積			191.07 m ²	
坪			57.79	

地番 73				
N O	X n	Y n	距離	
2569	895.550	1084.048	14.690	
2565	881.116	1086.779	3.680	
2566	881.832	1090.389	14.690	
2568	896.260	1087.629	3.651	
面積			53.8442020	
地積			53.84 m ²	
坪			16.28	

地番 74				
N O	X n	Y n	距離	
2570	894.827	1080.399	14.690	
2564	880.395	1083.140	3.710	
2565	881.116	1086.779	14.690	
2569	895.550	1084.048	3.720	
面積			54.5692440	
地積			54.56 m ²	
坪			16.50	

地番 77				
N O	X n	Y n	距離	
2512	915.217	1073.278	10.680	
2513	904.713	1075.207	0.881	
2507	904.536	1074.344	10.702	
2574	894.049	1076.476	3.999	
2570	894.827	1080.399	21.365	
2571	915.886	1076.794	3.579	
面積			82.0858310	
地積			82.08 m ²	
坪			24.82	

地番 76				
N O	X n	Y n	距離	
2574	894.049	1076.476	14.690	
2563	879.654	1079.403	3.810	
2564	880.395	1083.140	14.690	
2570	894.827	1080.399	3.999	
面積			57.3561280	
地積			57.35 m ²	
坪			17.34	

地番 78				
N O	X n	Y n	距離	
2506	903.789	1070.690	25.370	
2562	878.948	1075.843	3.629	
2563	879.654	1079.403	14.690	
2574	894.049	1076.476	10.702	
2507	904.536	1074.344	3.730	
面積			93.3822850	
地積			93.38 m ²	
坪			28.24	

地番 79				
N O	X n	Y n	距離	
2504	902.118	1062.524	9.342	
2508	892.977	1064.451	2.590	
849	892.467	1061.912	15.971	
2519	876.824	1065.132	10.920	
2562	878.948	1075.843	25.370	
2506	903.789	1070.690	3.453	
2505	903.097	1067.307	4.882	
面積			252.1928915	
地積			252.19 m ²	
坪			76.28	

地番 80、81、82				
N O	X n	Y n	距離	
2510	890.421	1051.705	8.400	
2517	882.184	1053.352	0.901	
2516	882.007	1052.469	7.549	
2518	874.635	1054.092	11.255	
2519	876.824	1065.132	15.971	
849	892.467	1061.912	10.410	
面積			173.1088640	
地積			173.10 m ²	
坪			52.36	

地番 83				
N O	X n	Y n	距離	
2503	880.590	1045.400	2.582	
2527	878.064	1045.934	7.075	
2528	874.192	1051.856	2.279	
2518	874.635	1054.092	7.549	
2516	882.007	1052.469	7.210	
面積			42.2348595	
地積			42.23 m ²	
坪			12.77	

地番 84				
N O	X n	Y n	距離	
2502	888.809	1043.665	8.400	
2503	880.590	1045.400	7.210	
2516	882.007	1052.469	0.901	
2517	882.184	1053.352	8.400	
2510	890.421	1051.705	8.200	
面積			68.5017620	
地積			68.50 m ²	
坪			20.72	

地番 85				
N O	X n	Y n	距離	
2501	897.869	1041.752	9.260	
2502	888.809	1043.665	8.200	
2510	890.421	1051.705	10.410	
849	892.467	1061.912	2.590	
2508	892.977	1064.451	9.342	
2504	902.118	1062.524	21.202	
面積			197.1868415	
地積			197.18 m ²	
坪			59.64	

地番 86				
N O	X n	Y n	距離	
2526	907.057	1039.813	9.390	
2501	897.869	1041.752	21.202	
2504	902.118	1062.524	4.882	
2505	903.097	1067.307	9.410	
2515	912.345	1065.570	26.294	
面積			246.1676225	
地積			246.16 m ²	
坪			74.46	

この図の使用にあたっては、区画整理確定図とのチェックをお願いします。
 民々境界については参考資料として下さい。