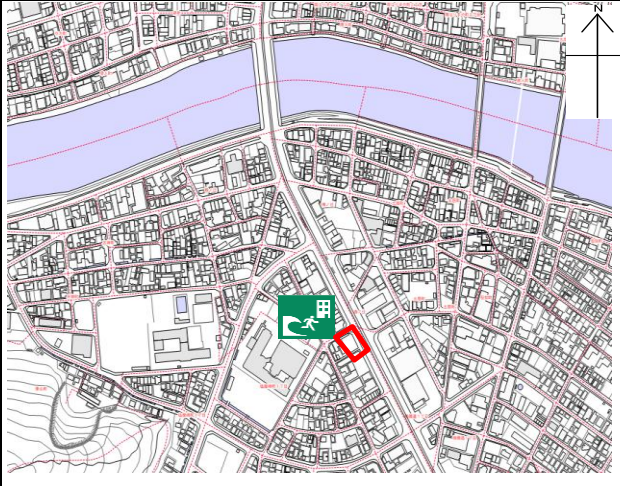


ライフ

施設の概要

所在地	高知市棧橋通1丁目14-2	施設種類	賃貸マンション
大 街	潮江	標 高	1.5m
小 学 校 区	潮江 小学校区	収容可能人数 (1人/m) [※]	4階： 21人 7階： 21人
避 難 場 所	4階～7階廊下		5階： 21人 : 人
			6階： 21人 合計： 84人
構造, 階層	鉄筋コンクリート造 7階建	訓練等実施時の 問い合わせ先	

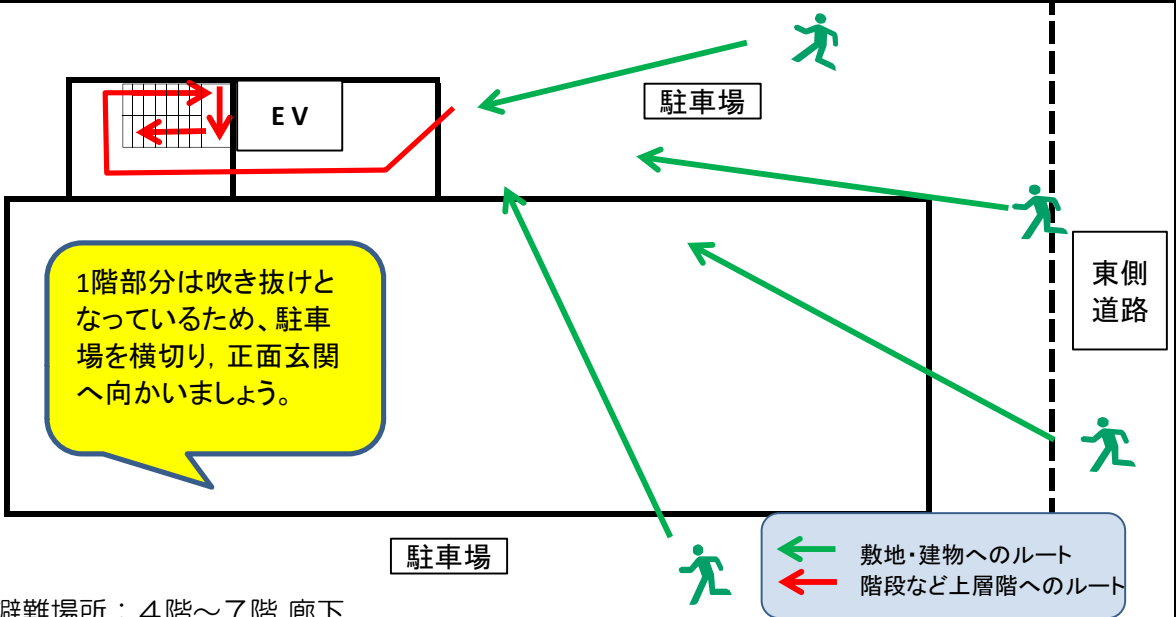


設置している資機材

設置場所	配備検討中	震度 6強	南海トラフ巨大地震で想定される揺れと津波 津波浸水予測： 2～3m 津波到達予測時間 40～60分
ボート		トイレ処理剤	
救命胴衣		アルミシート	
ヘルメット		トイレ用ペーパー	
ロープ		救助サイン用資機材	
簡易トイレ			
テント			

施設側からの注意事項など

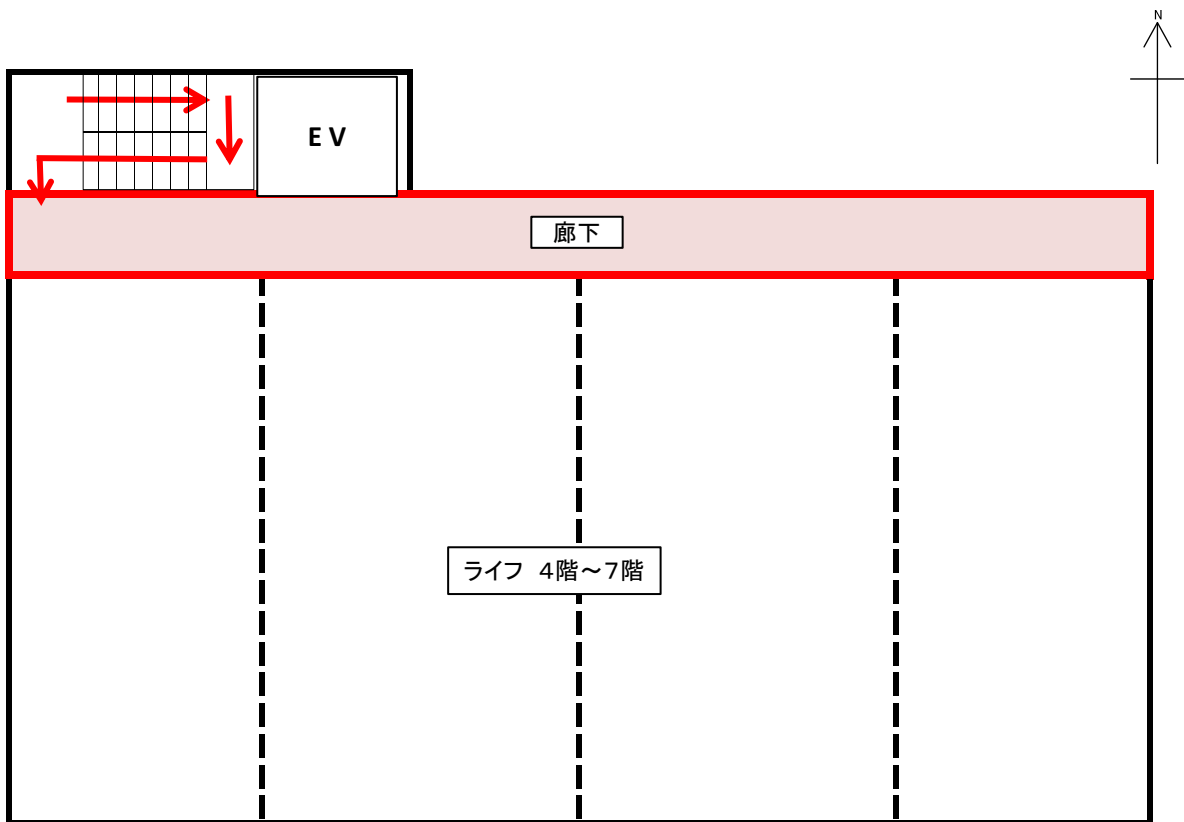
津波避難ビルへの進入方法, 避難する場所など



避難場所：4階～7階 廊下

※各フロア面積を少数点以下端数処理で表記しているため、合計面積と合致しない場合があります。 令和3年9月 時点 高知市地域防災推進課作成

津波避難ビルへの進入方法，避難する場所など



避難場所
階段など上層階へのルート