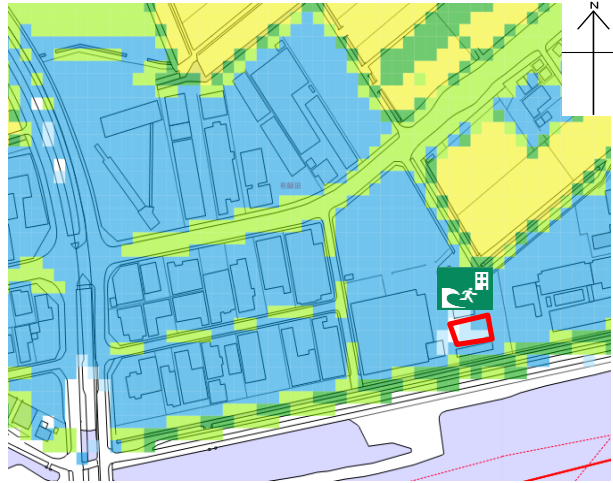


高知県中小企業会館

施設の概要

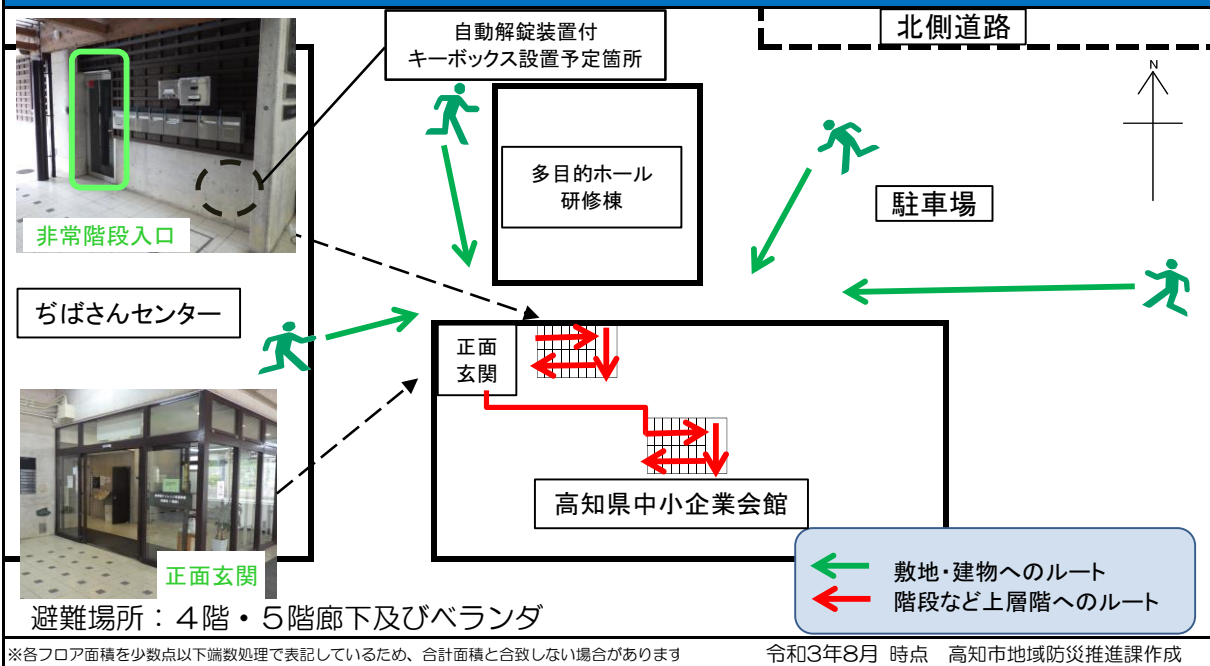
所在地	高知市布師田3992番地2	施設種類	事務所等
大 街	布師田	標 高	2.4m
小 学 校 区	布師田 小学校区	収容可能人数 (1人/m ²) ※	4階： 51人 : 人
避難場所	4階・5階廊下及びベランダ		5階： 51人 : 人
構造, 階層	鉄筋コンクリート造 5階建	訓練等実施時の 問い合わせ先	公益財団法人高知県産業振興センター 088-845-6600
		合計	102人



設置している資機材

設置場所	配備検討中	南海トラフ巨大地震で想定される揺れと津波
ポート	トイレ処理剤	震度 7 津波浸水予測：0.3~1m
救命胴衣	アルミシート	津波到達予測時間：60分以上
ヘルメット	トイレ用ペーパー	施設側からの注意事項など 内部非常階段はベランダに、正面玄関は4階及び5階廊下にそれぞれつながっている。 ※ベランダと4階及び5階廊下はつながっていない
ロープ	救助サイン用資機材	
簡易トイレ		
テント		

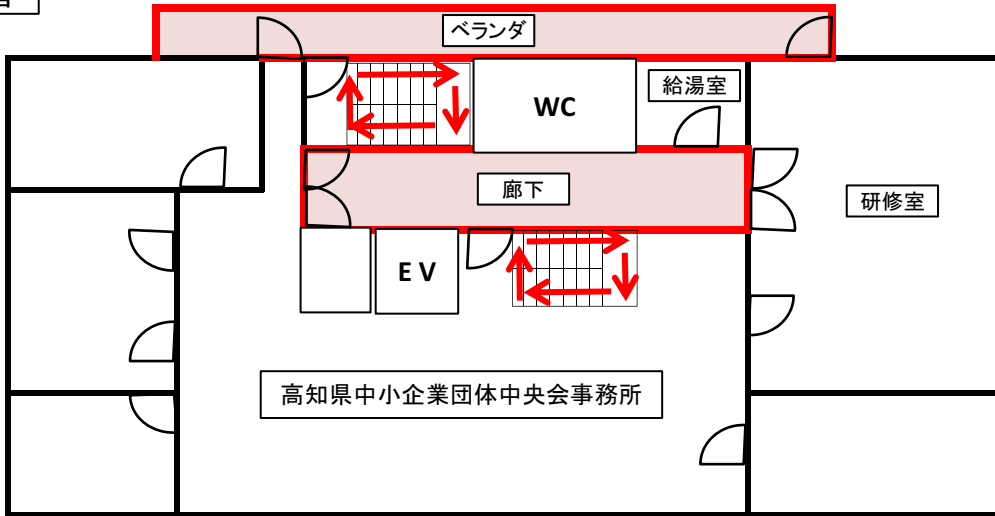
津波避難ビルへの進入方法, 避難する場所など



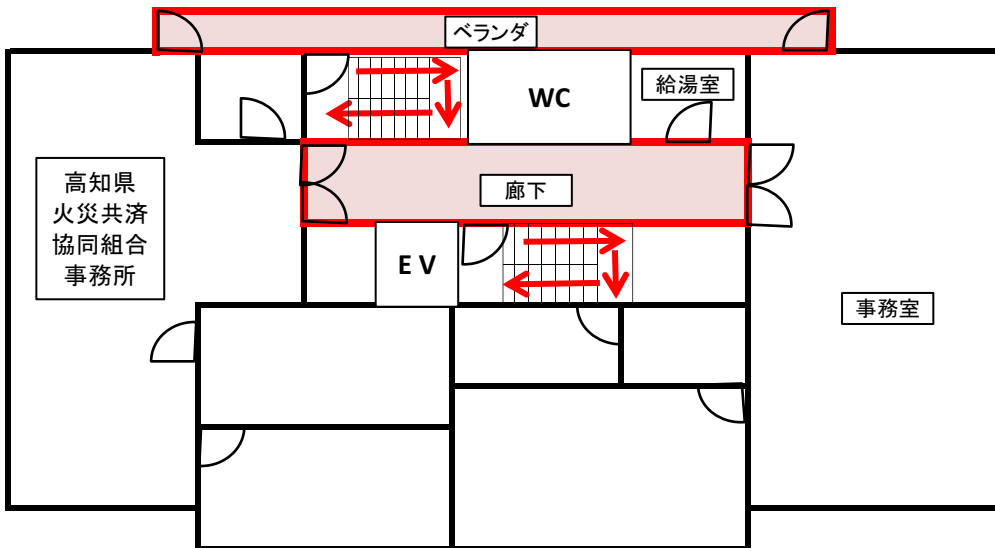
※各フロア面積を少数点以下端数処理で表記しているため、合計面積と合致しない場合があります

津波避難ビルへの進入方法、避難する場所など



4階



5階



※ベランダと4階及び5階廊下はつながっていないため注意

-  避難場所
-  階段など上層階へのルート