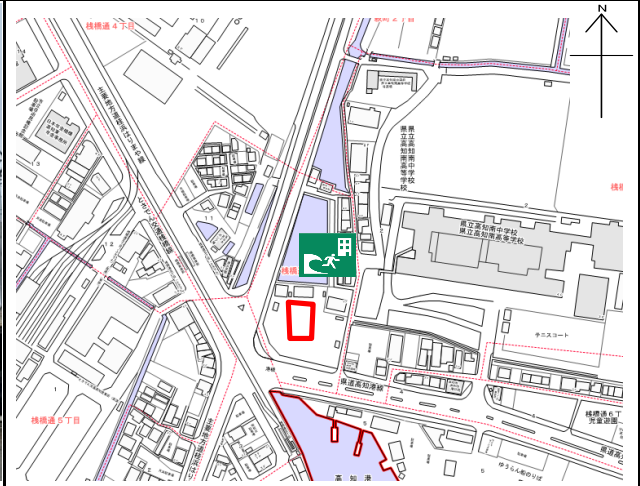


トランスポート避難ビル

施設の概要

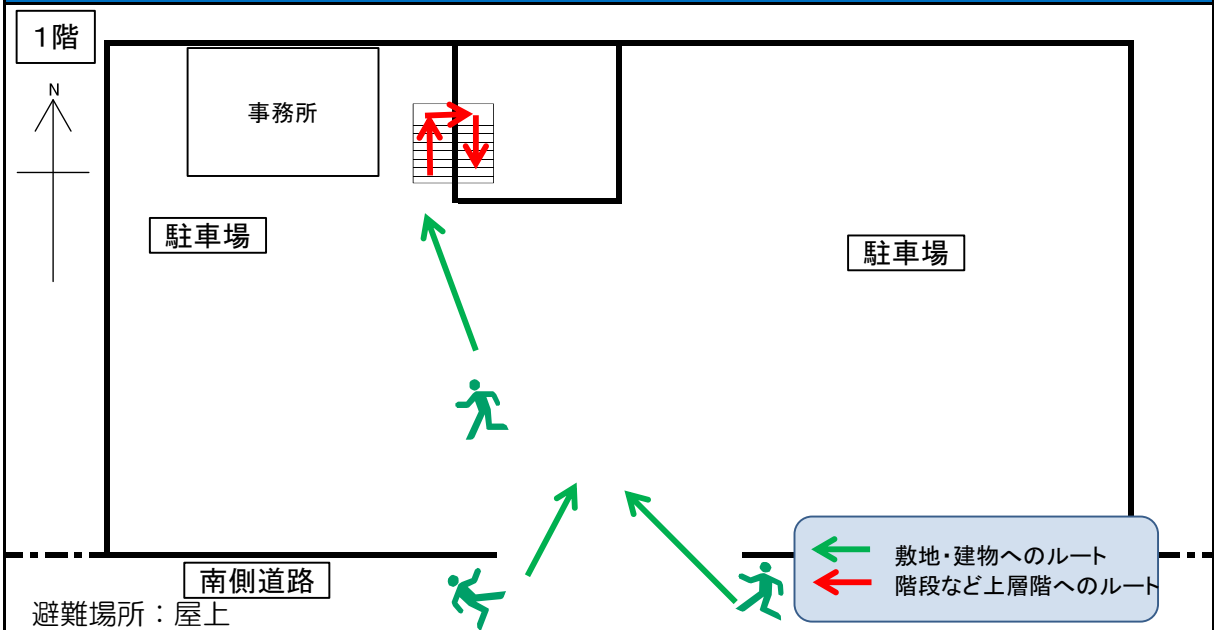
所在地	高知市棧橋通6丁目1番2号	施設種類	倉庫
大 街	潮江	標 高	2.4m
小 学 校 区	潮江東 小学校区	収容可能人数	屋上： 126人
避難場所	2階屋上		(1人/㎡) ※
		訓練等実施時の 問い合わせ先	システムトランスポート有限会社 088-834-1355
構造, 階層	鉄骨造 2階建		



設置している資機材

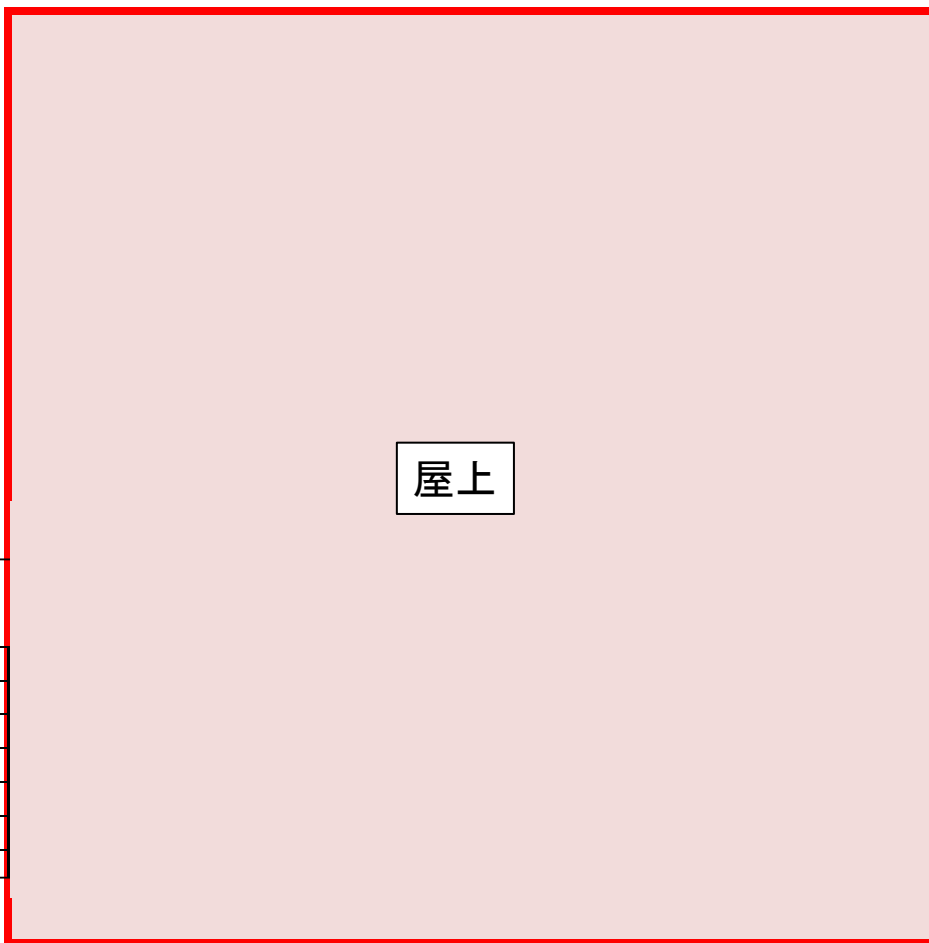
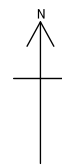
設置場所	配備検討中	南海トラフ巨大地震で想定される揺れと津波
ポート	トイレ処理剤	震度 6強
救命胴衣	アルミシート	津波浸水予測： 1~2m
ヘルメット	トイレトーパー	津波到達予測時間 40~60分
ロープ	救助サイン用資機材	施設側からの注意事項など
簡易トイレ		
テント		

津波避難ビルへの進入方法, 避難する場所など



※各フロア面積を少数以下端数処理で表記しているため、合計面積と合致しない場合があります
令和3年8月 時点 高知市地域防災推進課作成

津波避難ビルへの進入方法, 避難する場所など



屋上



避難場所



階段など上層階へのルート