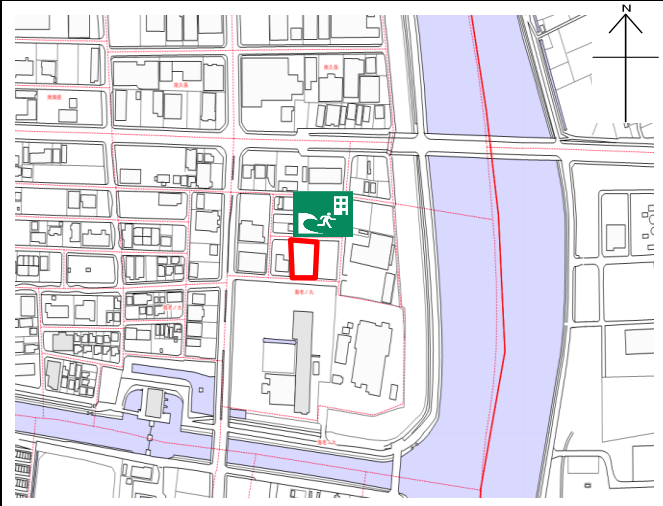


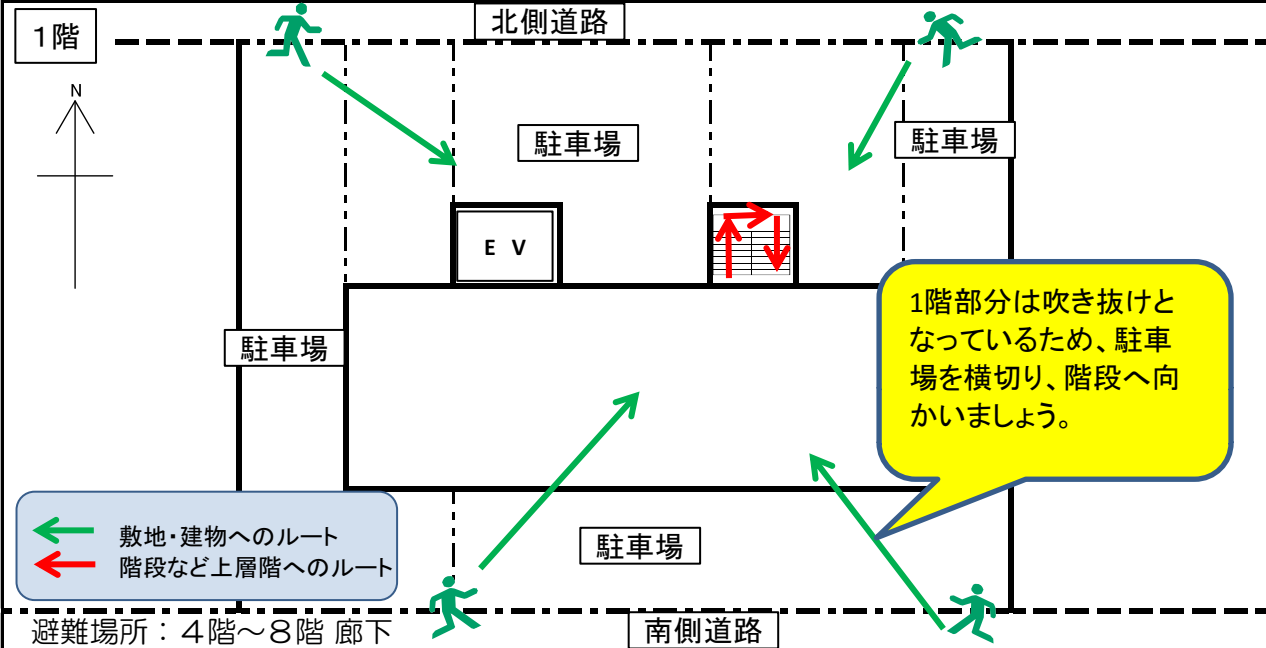
ソレイユe

施設の概要			
所在地	高知市海老ノ丸11-10	施設種類	賃貸マンション
大 街	下知	標 高	2.5m
小 学 校 区	昭和 小学校区	収容可能人数 (1人/m) ※	4階： 32人 7階： 32人
避難場所	4階～8階廊下		5階： 32人 8階： 32人
構造, 階層	鉄筋コンクリート造 8階建	訓練等実施時の 問い合わせ先	株式会社和田建設 088-831-9811
6階： 32人		合計： 160人	



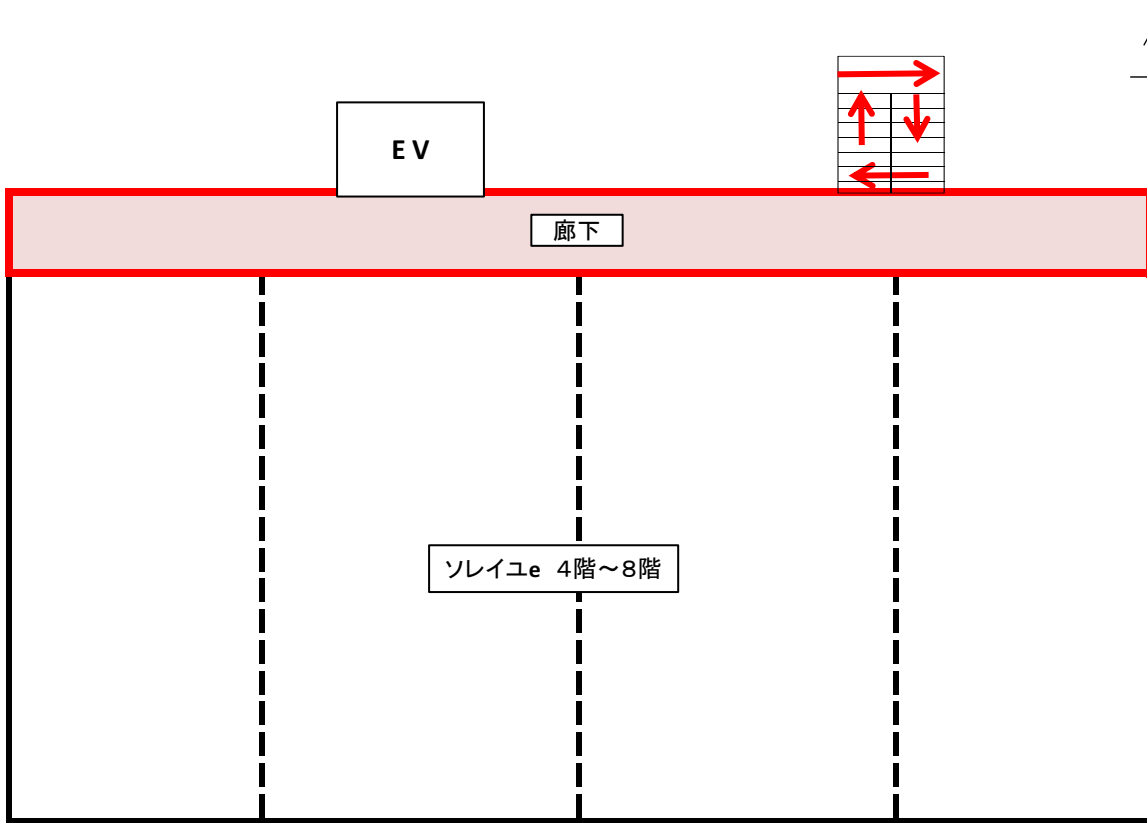
設置している資機材		南海トラフ巨大地震で想定される揺れと津波	
設置場所	配備検討中	震度 6弱	津波浸水予測：1～2m 津波到達予測時間：60分以上
ボート	トイレ処理剤	施設側からの注意事項など	
救命胴衣	アルミシート		
ヘルメット	トイレトペーパー		
ロープ	救助サイン用資機材		
簡易トイレ			
テント			

津波避難ビルへの進入方法, 避難する場所など



※各フロア面積を少数点以下端数処理で表記しているため、合計面積と合致しない場合があります。 令和3年8月 時点 高知市地域防災推進課作成

津波避難ビルへの進入方法，避難する場所など



避難場所

階段など上層階へのルート