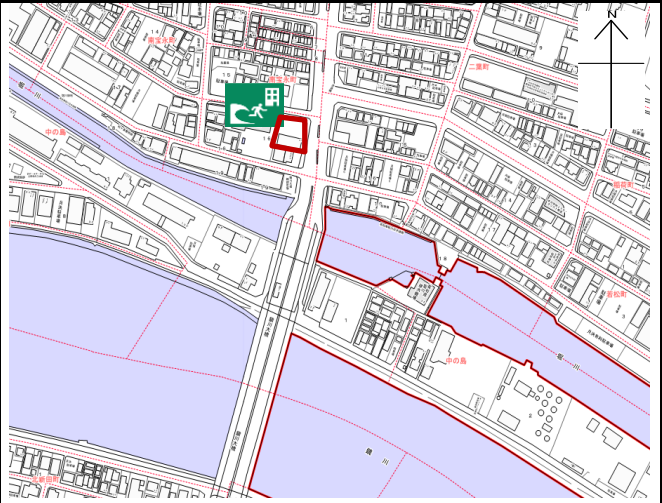


# ホテルベストプライス高知

## 施設の概要

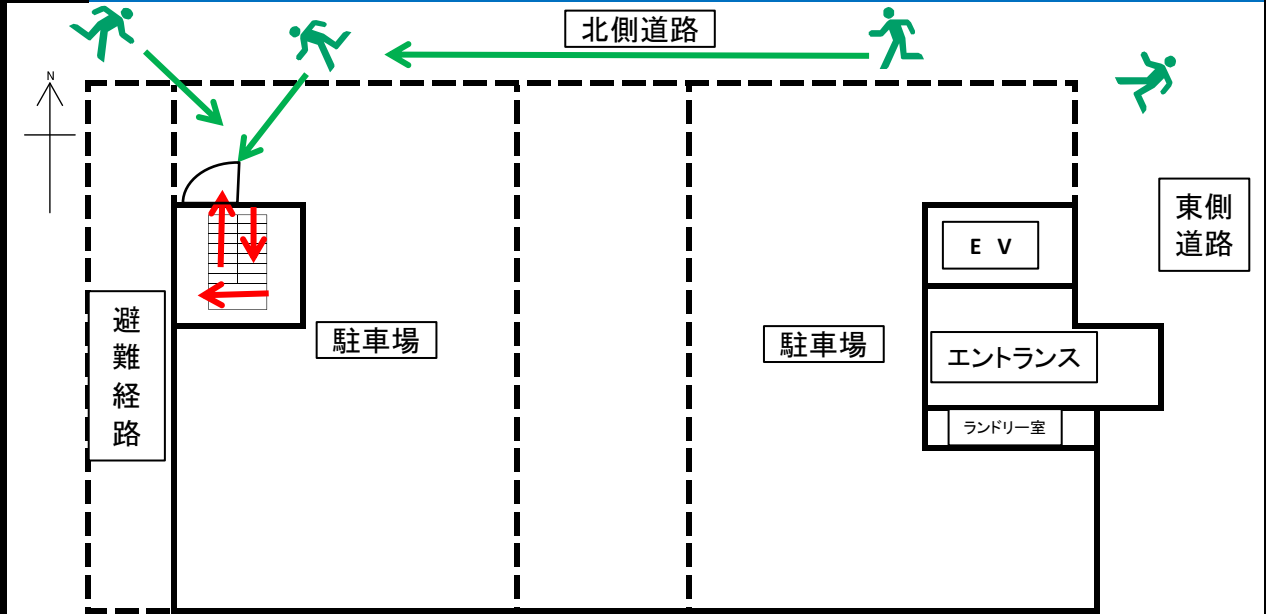
所在地	高知市南宝永町16番12号	施設種類	ホテル	
大 街	下知	標 高	1.1m	
小 学 校 区	昭和 小学校区	収容可能人数 (1人/m) ※	4階： 49人	7階： 28人
避難場所	4階～8階廊下		5階： 49人	8階： 28人
		6階： 49人	合計： 203人	
構造，階層	鉄骨造 8階建	訓練等実施時の 問い合わせ先	株式会社森田 088-862-2617	



## 設置している資機材

設置場所	配備検討中			震度 6強	南海トラフ巨大地震で想定される揺れと津波	津波浸水予測：2～3m
ボート		トイレ処理剤				津波到達予測時間：40～60分
救命胴衣		アルミシート		施設側からの注意事項など		
ヘルメット		トイレトペーパー				
ロープ		救助サイン用資機材				
簡易トイレ						
テント						

## 津波避難ビルへの進入方法，避難する場所など

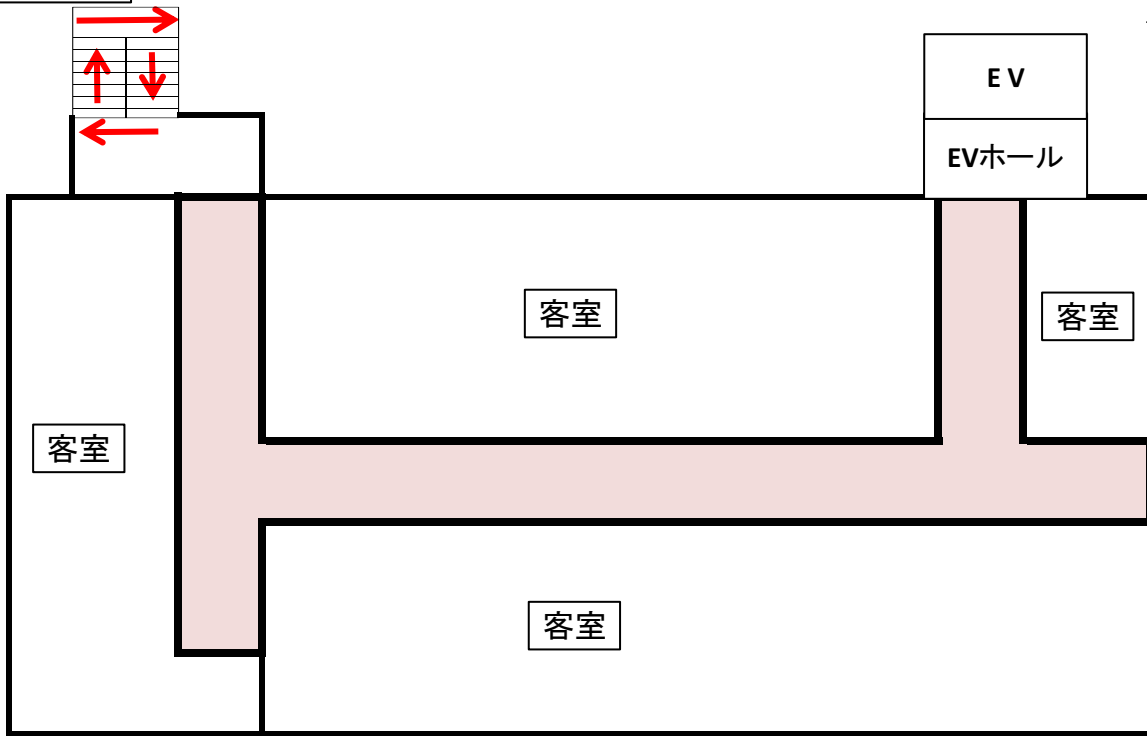


避難場所：4階～8階 廊下

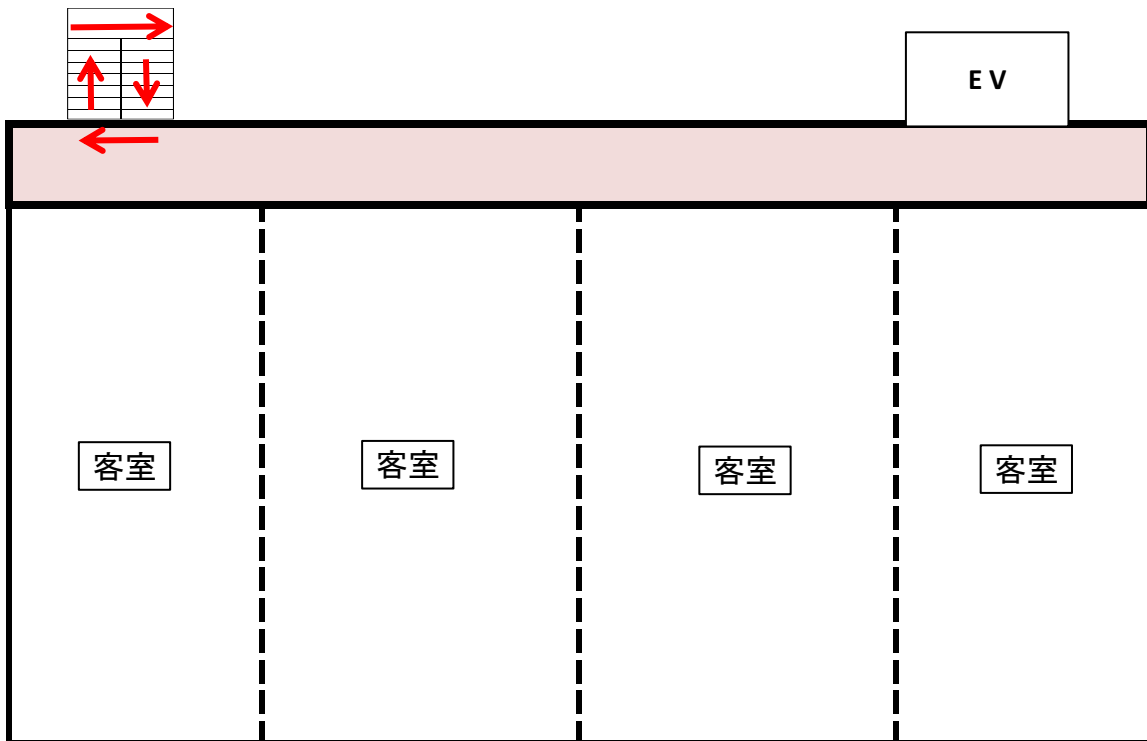
※各フロア面積を少数点以下端数処理で表記しているため、合計面積と合致しない場合があります。 令和3年6月 時点 高知市地域防災推進課作成

### 津波避難ビルへの進入方法，避難する場所など

4階～6階



7階～8階



避難場所  
階段など上層階へのルート