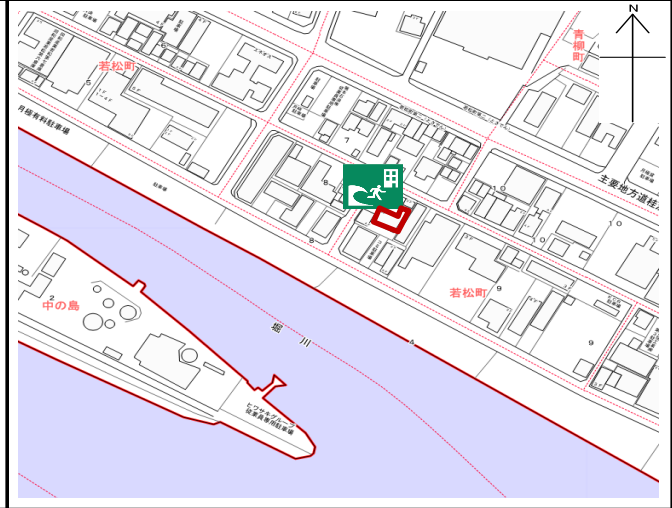


# マチレス若松

施設の概要			
所在地	高知市若松町9番41号	施設種類	賃貸マンション
大 街	下知	標 高	0.3m
小 学 校 区	昭和 小学校区	収容可能人数 (1人/m) ※	4階： 20人 7階： 20人
避難場所	4階～7階廊下		5階： 20人 : 人
構造, 階層	鉄筋コンクリート造 7階建	訓練等実施時の 問い合わせ先	有限会社福屋工務店 088-883-5044



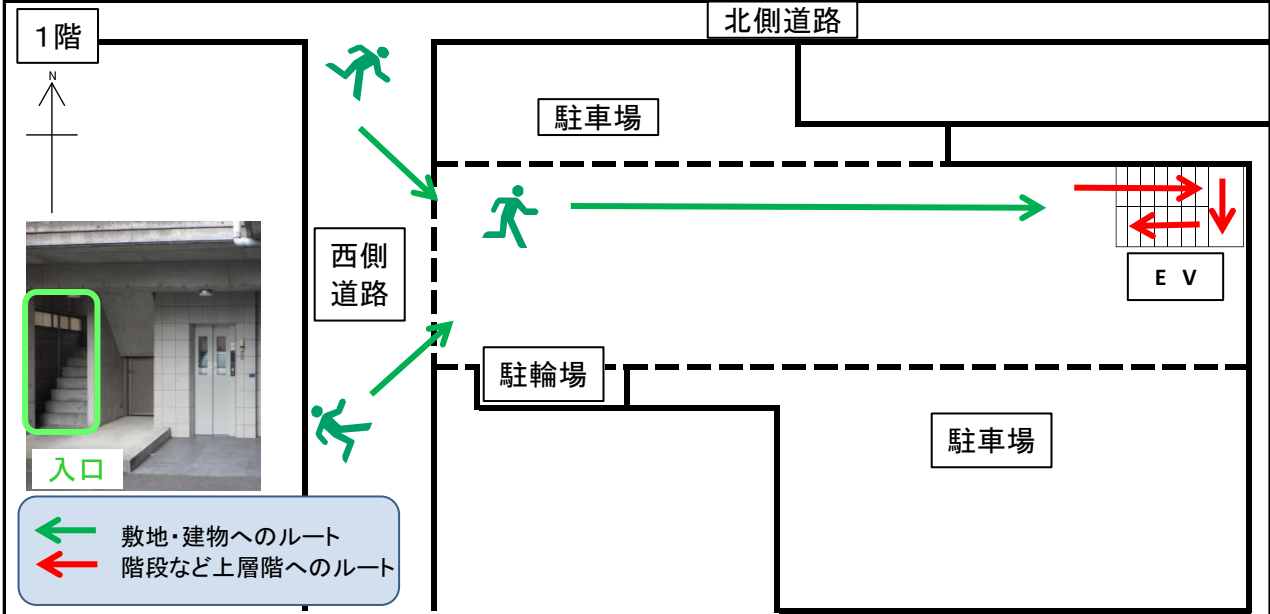
## 設置している資機材

設置場所	南海トラフ巨大地震で想定される揺れと津波
ボート	トイレ処理剤
救命胴衣	アルミシート
ヘルメット	トイレトペーパー
ロープ	救助サイン用資機材
簡易トイレ	
テント	

震度 6強 津波浸水予測：3～5m  
津波到達予測時間：30～40分

## 施設側からの注意事項など

## 津波避難ビルへの進入方法, 避難する場所など

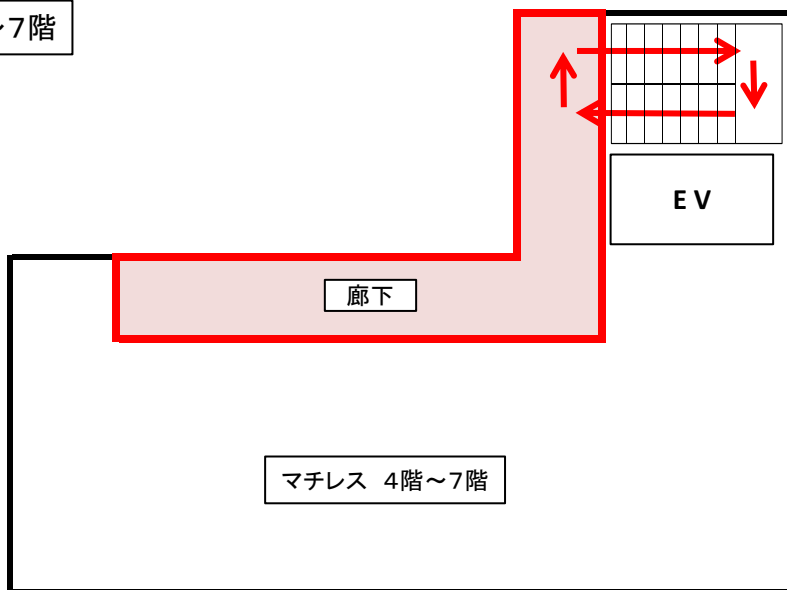




避難場所：4階～7階 廊下

※各フロア面積を少数点以下端数処理で表記しているため、合計面積と合致しない場合があります。 令和3年5月 時点 高知市地域防災推進課作成

# 津波避難ビルへの進入方法、避難する場所など

4階～7階



-  避難場所
-  階段など上層階へのルート



廊下