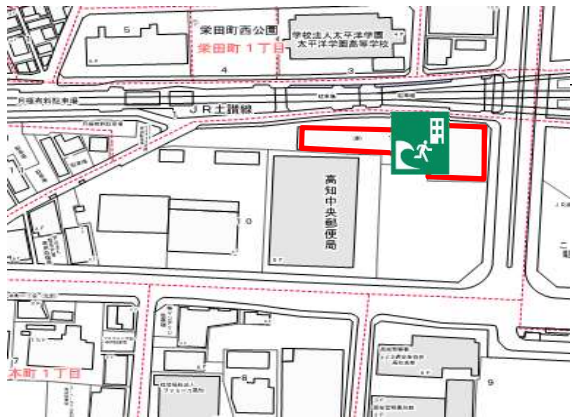


# JRクレメントイン高知

## 施設の概要

所在地	高知市北本町1丁目10番59号	施設種類	ホテル
大 街	江ノ口	標 高	1.7m
小 学 校 区	江ノ口 小学校区	収容可能人数 (1人/m) <sup>※</sup>	4階： 964人 7階： 89人
避難場所	(ホテル) 4階～8階通路及び (立体駐車場) 4階～5階		5階： 964人 8階： 89人
			6階： 89人 合計： 2,195人
構造, 階層	鉄骨造一部鉄筋コンクリート造 (ホテル) 8階建 (立体駐車場) 5階建	訓練等実施時の 問い合わせ先	

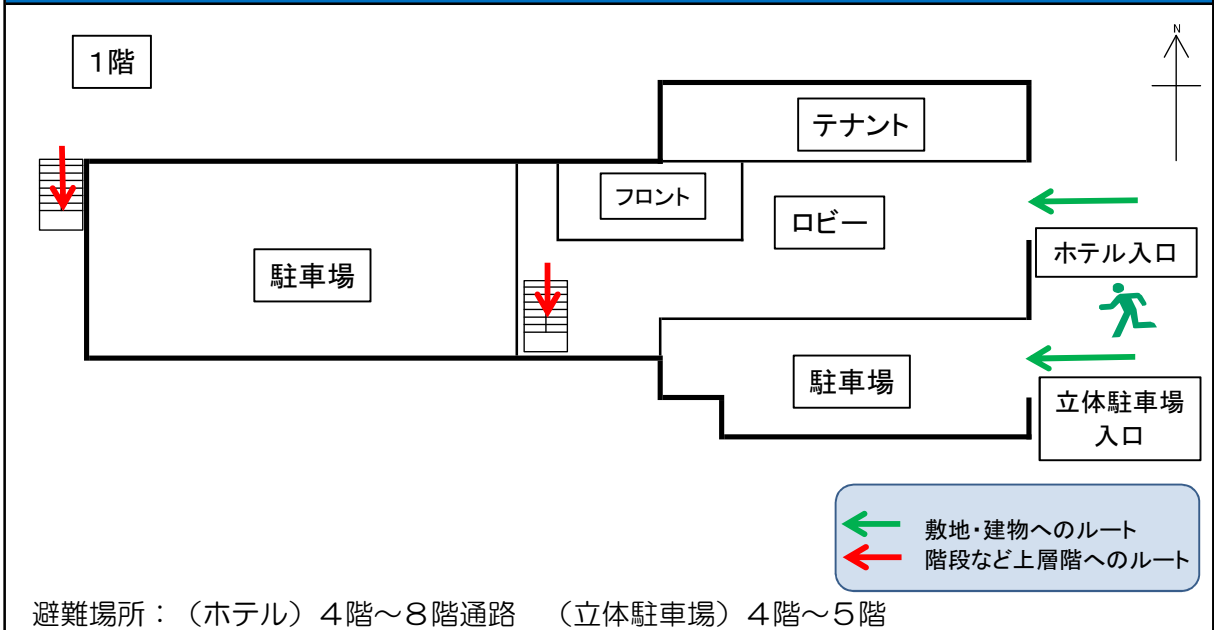


地図データは平成26年4月現在

## 設置している資機材

設置場所	配備検討中	南海トラフ巨大地震で想定される揺れと津波
震度	6強	津波浸水予測： 1～2m 津波到達予測時間 60分以上
ボート		施設側からの注意事項など
救命胴衣		
ヘルメット		
ロープ		
簡易トイレ		
テント		
トイレ処理剤		
アルミシート		
トイレペーパー		
救助サイン用資機材		

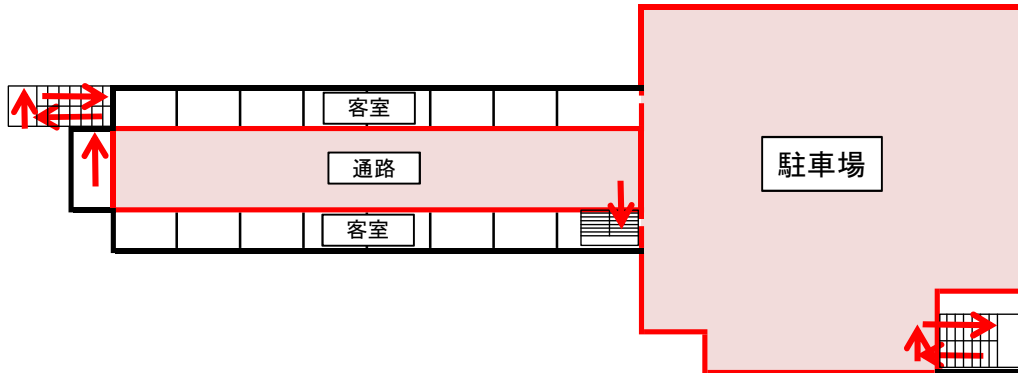
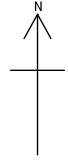
## 津波避難ビルへの進入方法, 避難する場所など



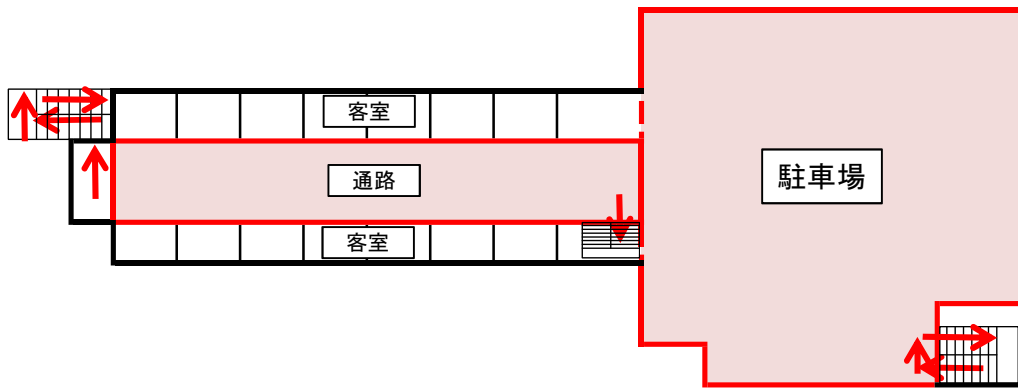
※各フロア面積を少数点以下端数処理で表記しているため、合計面積と合致しない場合があります

# 津波避難ビルへの進入方法、避難する場所など

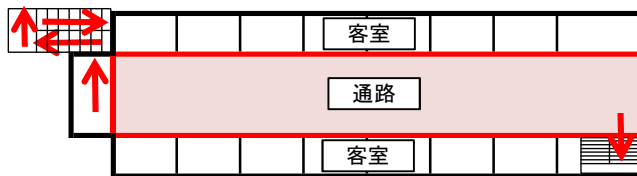
4階





5階



6階~8階



 避難場所

 階段など上層階へのルート