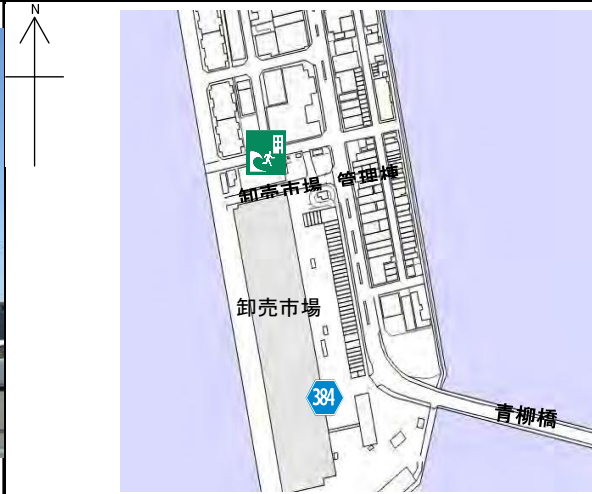


高知市中央卸売市場 管理棟

施設の概要

所在地	高知市弘化台12-12	施設種類	事務所等
大 街	南街	標 高	3.2m
小 学 校 区	昭和 小学校区	収容可能人数	3階： 392 人 ： 人 ： 人 合計： 392 人
避難場所	3階会議室（大）及び廊下	(1人/m ²) ※	
構造，階層	鉄骨造 3階建	訓練等実施時の 問い合わせ先	

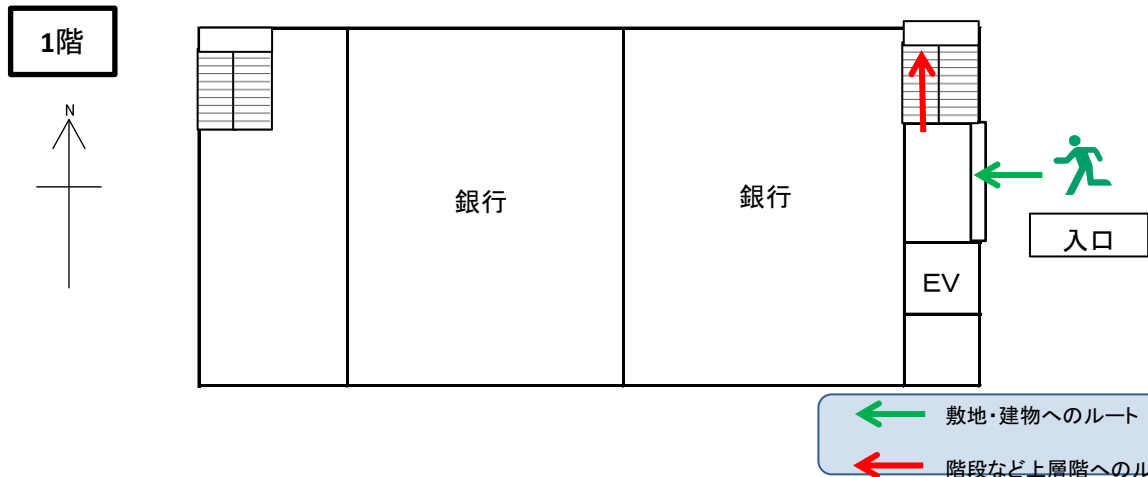


設置している資機材

南海トラフ巨大地震で想定される揺れと津波

設置場所		震度 6強	津波浸水予測： 1~2m 津波到達予測時間 40~60分
ボート		トイレ処理剤	利用上の注意事項など
救命胴衣		アルミシート	
ヘルメット			
ロープ			
簡易トイレ			
テント			

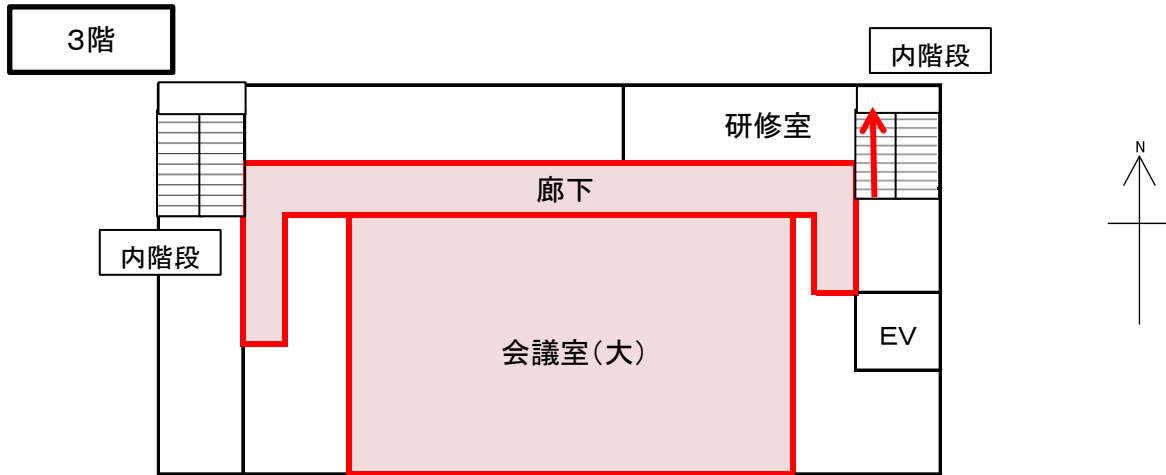
津波避難ビルへの進入方法，避難する場所など



※各フロア面積を少数点以下端数処理で表記しているため、合計面積と合致しない場合があります

令和2年3月 時点 高知市地域防災推進課作成

津波避難ビルへの進入方法, 避難する場所など



避難場所
階段など上層階へのルート