

公共施設カルテ 施設別データ

施設基本情報 博物館-1

施設名称	高知市立自由民権記念館		
所在地	通しNo. 298 棧橋通四丁目14-3	担当部署	民権・文化財課
開設時期	1990年	利用面積	2,791㎡
施設分類	博物館		
目的機能	自由民権運動及び土佐の近代に関する資料を広く収集し、保管し、展示して市民の利用に供し、もって教育、学術及び文化の発展に資するため設置。		
避難時指定			
津波浸水深	2.0~3.0m		



施設収支情報(2019年度)

①収入	244 千円
②支出	68,662 千円
③減価償却費	40,376 千円/年
④施設別コスト	$[(②+③)-①]$ 108,794 千円
⑤市民1人当たり施設別コスト	$[④ \div \text{高知市人口}]$ 331 円/人

利用状況(2019年度)

⑥年間利用数	観覧者数, 施設利用者数	50,236 人/年
⑦利用数単位当たり施設別コスト	$[④ \div ⑥]$	2,166 円/人

総合評価(2019年度)

レーダーチャート(同分類施設との偏差値を掲載)

二軸グラフ(同分類施設との比較)

維持管理費等試算額

[今後40年間の試算額合計]

運用コスト計	994,864 千円
修繕コスト計	1,161,523 千円
合計	2,156,387 千円

運用コスト: 法令点検, 定期点検, 日常点検, 清掃, 光熱費, 消耗品費等


修繕コスト: 建築, 電気設備, 機械設備の修繕更新, 長寿命化改修費用

※建物を目標耐用年数(RC80年目, その他は60年)まで維持管理した場合の試算額です。

※建て替え及び解体費用は試算額へは含みません。

公共施設カルテ 施設別データ

施設基本情報 博物館-2

施設名称	通しNo. 299 高知市立龍馬の生まれたまち記念館		
所在地	上町二丁目6-33	担当部署	観光振興課
開設時期	2003年	利用面積	794㎡
施設分類	博物館		
目的機能	坂本龍馬とそのゆかりの先人を顕彰するとともに、龍馬を愛する人々が交流し、及び市民が龍馬の生まれ育ったまちへの愛着と誇りをもって地域活動を推進する場を提供することにより、観光の振興及び豊かな地域社会の形成に寄与するため。		
避難時指定	指定避難所 指定緊急避難場所		
津波浸水深	0m		

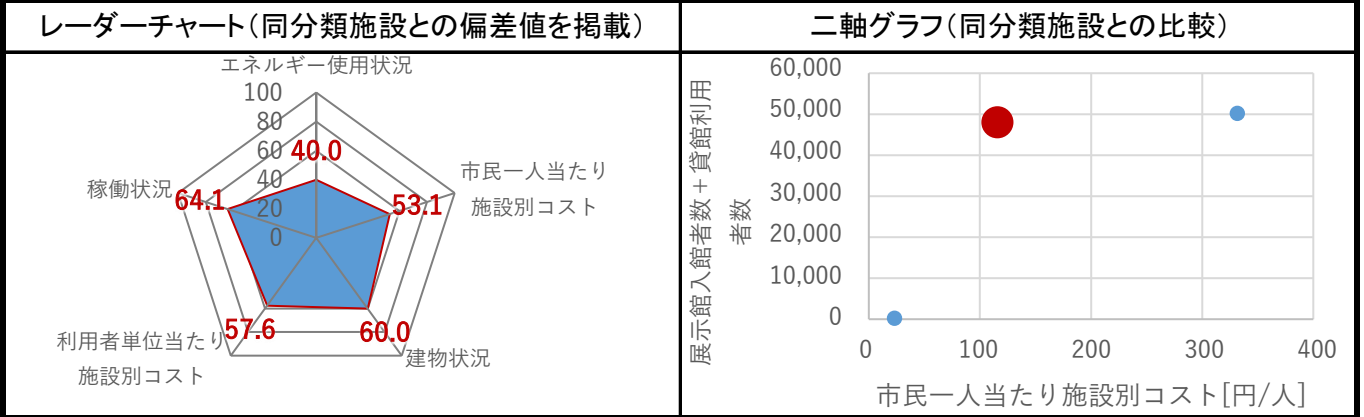
施設収支情報(2019年度)

①収入	214 千円
②支出	24,329 千円
③減価償却費	14,428 千円/年
④施設別コスト	$[(②+③)-①]$ 38,543 千円
⑤市民1人当たり施設別コスト	$[④ \div \text{高知市人口}]$ 117 円/人

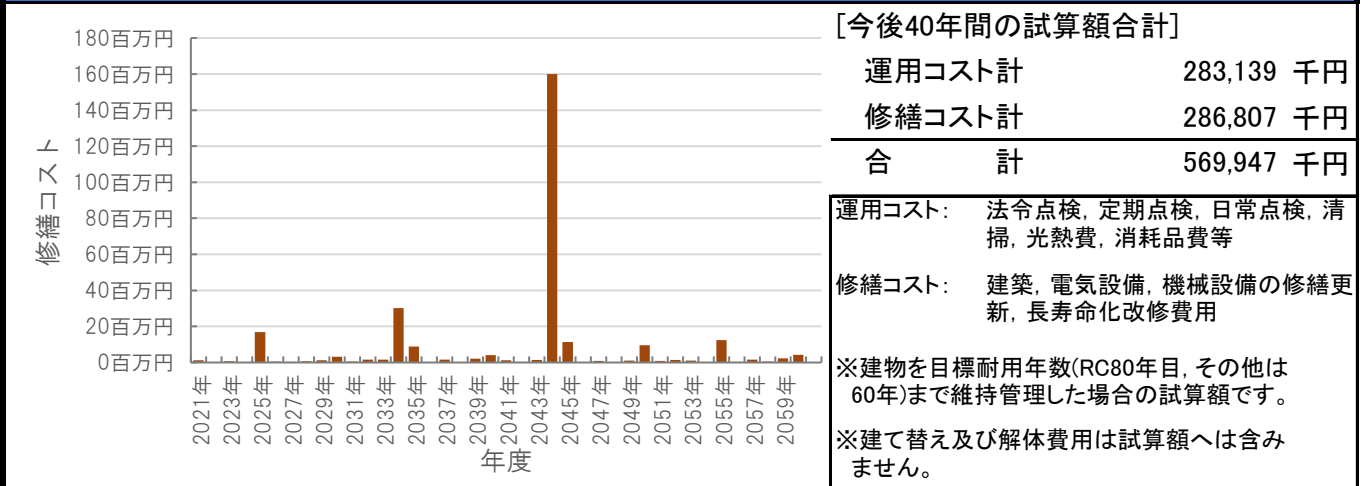
利用状況(2019年度)

⑥年間利用数	展示館入館者数+貸館利用者数	47,233 人/年
⑦利用数単位当たり施設別コスト	$[④ \div ⑥]$	816 円/人

総合評価(2019年度)




維持管理費等試算額



公共施設カルテ 施設別データ

施設基本情報 博物館-3

施設名称	通しNo. 885 ギャラリー白雲(鏡文化ステーションRIO)		
所在地	鏡大利1番地	担当部署	生涯学習課
開設時期	1995年	利用面積	316㎡ 施設分類 博物館
目的機能	書家川崎白雲の功績をたたえ、同氏の書道作品その他資料等(以下「資料等」という。)を収集して展示することにより、社会教育の振興に資するため		
避難時指定			
津波浸水深	0m		

施設収支情報(2019年度)

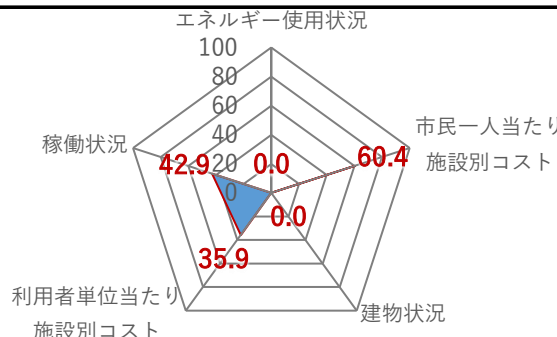
①収入	4 千円
②支出	5,499 千円
③減価償却費	2,053 千円/年
④施設別コスト [(②+③)-①]	7,548 千円
⑤市民1人当たり施設別コスト [④÷高知市人口]	23 円/人

利用状況(2019年度)

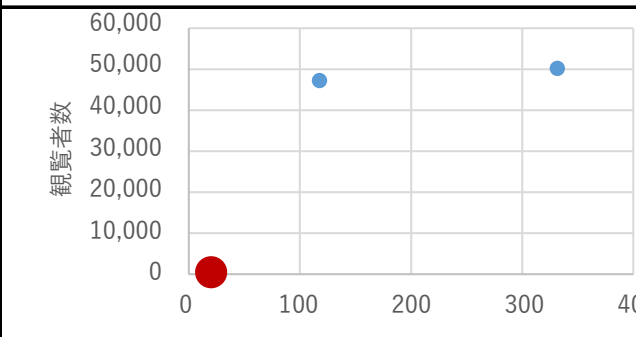
⑥年間利用数	観覧者数 261 人/年
⑦利用数単位当たり施設別コスト [④÷⑥]	28,920 円/人

総合評価(2019年度) ※建物状況は別途施設へ計上

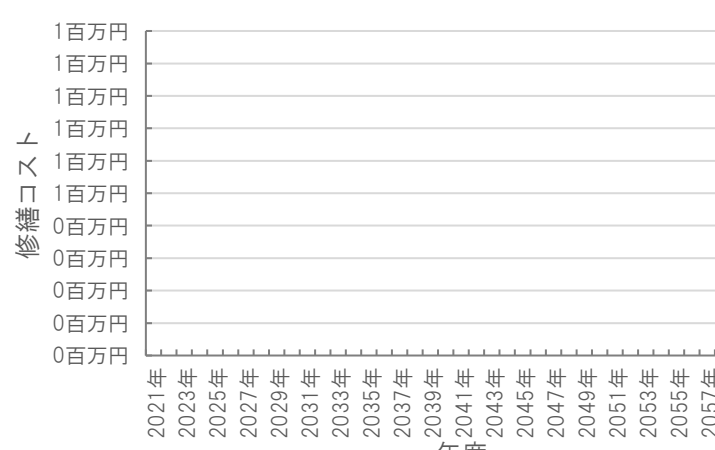
レーダーチャート(同分類施設との偏差値を掲載)



二軸グラフ(同分類施設との比較)



維持管理費等試算額 ※別途複合主施設へ計上



[今後40年間の試算額合計]

運用コスト計	0 千円
修繕コスト計	0 千円
合計	0 千円

運用コスト: 法令点検, 定期点検, 日常点検, 清掃, 光熱費, 消耗品費等

修繕コスト: 建築, 電気設備, 機械設備の修繕更新, 長寿命化改修費用

※建物を目標耐用年数(RC80年目, その他は60年)まで維持管理した場合の試算額です。

※建て替え及び解体費用は試算額へは含みません。