

高知共済会館

施設の概要

所在地	高知市本町5丁目3番20号	施設種類	ホテル
大 街	高知街	標 高	2.9m
小 学 校 区	第六 小学校区	収容可能人数 (1人/m ²) ※	4階： 67人 : 人
避 難 場 所	4階廊下及びエレベーターホール		: 人 : 人
構 造 , 階 層	鉄骨鉄筋コンクリート造 地下1階地上8階建	訓練等実施時の 問い合わせ先	: 人 合計： 67人



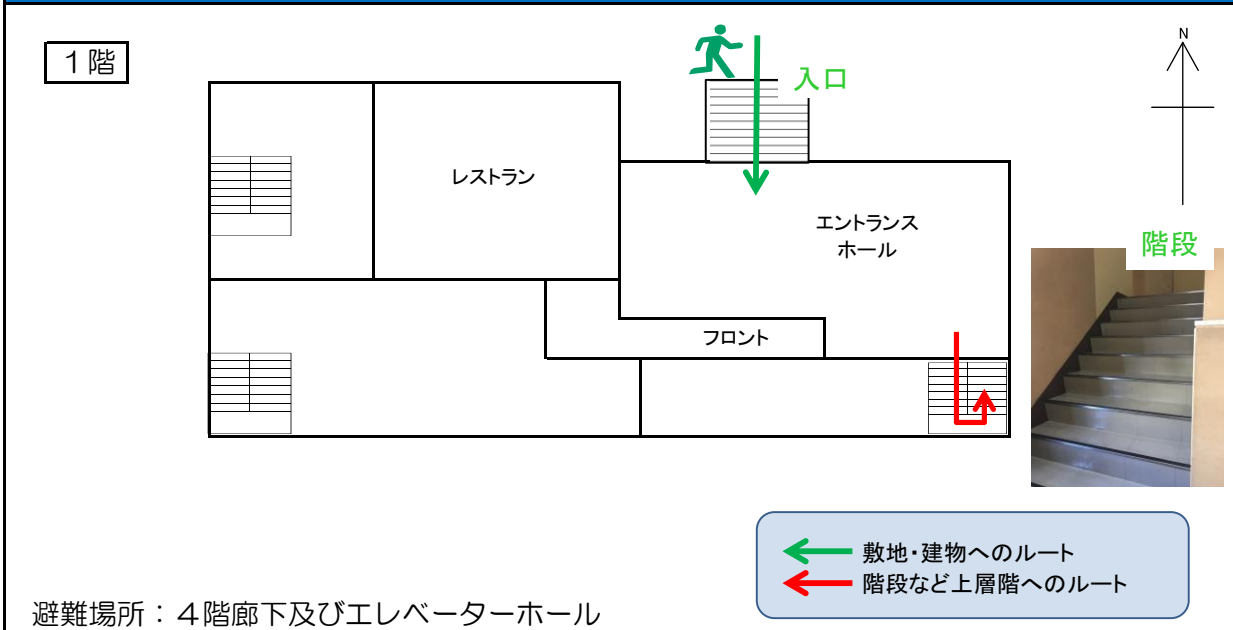
地図データは平成26年4月現在

設置している資機材

設置場所	配備検討中	震度 6弱	津波浸水予測： 0.3~1 m 津波到達予測時間 60分以上
ボート		トイレ処理剤	
救命胴衣		アルミシート	
ヘルメット		トイレトーパー	
ロープ		救助サイン用資機材	
簡易トイレ			
テント			

施設側からの注意事項など

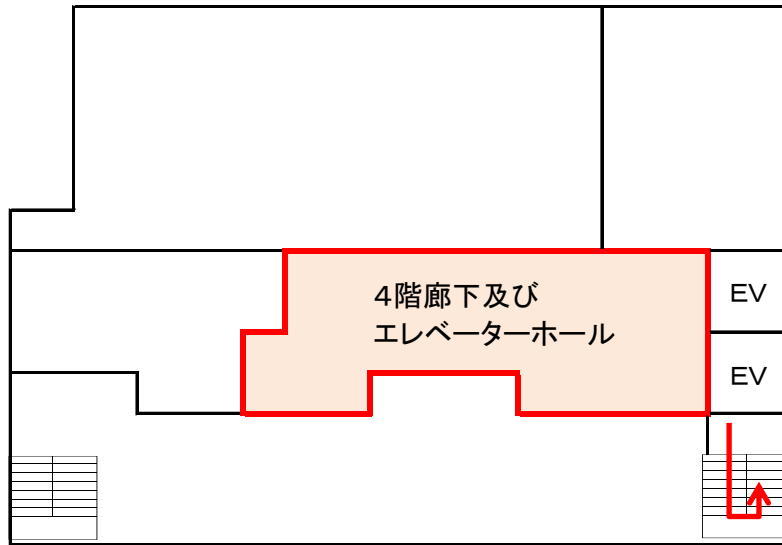
津波避難ビルへの進入方法，避難する場所など






※各フロア面積を少数点以下端数処理で表記しているため、合計面積と合致しない場合があります。

津波避難ビルへの進入方法, 避難する場所など

4階



-  避難場所
-  階段など上層階へのルート
-  資機材保管場所