

# 新春 体育始め で走り初めしよう!

新しい年の風を感じながら、体を動かしてみませんか。ランニングのできる服装で、ご参加ください。

集合場所▶丸ノ内緑地

体育始め式▶帯屋町アーケード街をみんなでゆっくり走ります。

高知公園クロスカントリー▶約1.3キロメートルのコースを1周します。

対象 どなたでも

対象 小学生

日時 1月3日(水)10時から

日時 体育始め式終了後



申込 12月1日(金)~11日(月)に、申込書を直接・郵送・FAXのいずれかで。  
〒780-8571 鷹匠町2-1-43 たかじょう庁舎5階 スポーツ振興課  
☎823-2630、FAX823-2631



## Public Information

### 市の施策に関するお知らせ



#### ▶パブリックコメント(高知市市民意見提出制度) 皆さんのご意見を募集します。

ご意見は日本語の文章で、住所・氏名・電話番号を記入し、郵送・FAX・電子メール・直接のいずれかでご提出ください。口頭および電話は不可です。書式の定めはありません。お寄せいただいたご意見は、市のHPで公表します(氏名等は公表しません)。ご意見に対する市の考え方や、ご意見を参考に計画案等を修正した場合は、その修正内容もお知らせします。ただし個々のご意見には直接回答しません。

#### ①第6次高知市鳥獣被害防止計画(案)

提出期間▶12月1日(金)~12月28日(水)必着

提出先▶〒780-8571 本町5-1-45 第二庁舎2階 農林水産課  
☎823-9458、FAX823-9459、✉kc-270200@city.kochi.lg.jp



#### ②第三期高知市データヘルス計画・第四期高知市特定健康診査等実施計画(案)

提出期間▶12月22日(金)~1月19日(金)必着

提出先▶〒780-8571 本町5-1-45 本庁舎1階 保険医療課  
☎823-9358、FAX823-9371、✉kc-110400@city.kochi.lg.jp

#### ③第三期高知市健康づくり計画(案)

提出期間▶12月22日(金)~1月19日(金)必着

提出先▶〒780-0850 丸ノ内1-7-45 総合あんしんセンター1階 地域保健課  
☎822-0577、FAX822-1880、✉kc-140200@city.kochi.lg.jp

計画案の配布場所▶各提出先のほか、情報公開・市民相談センター(本庁舎1階)、各地域の窓口センター、各ふれあいセンターで、それぞれ提出期間の開始日から公開・配布します。市のHPにも掲載します。

#### ▶令和6年4月1日からの指定管理者を募集します

高知市福寿園 詳細 高齢者支援課☎823-9441

募集要項▶11月24日(金)~12月8日(金)に高齢者支援課(本庁舎2階)で配布。

公募説明会▶12月12日(火) ※参加必須、事前申し込みが必要です。

※募集要項は高齢者支援課HP(要項配布開始日公開)でもダウンロードできます。



## LoveAct アサ活



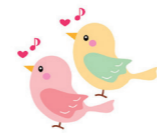
やることを決めない、のんびりとした集まりです。おしゃべりをしたり、カードゲームをしたりと楽しみ方は自由! 新しい出会いを見つけに来ませんか。申し込み不要。

対象 市内在住または在勤の20~30歳の独身男女

日時 12月10日(日)11時~12時半

場所 青年センター 多目的練習室503 (桧橋通2-1-50)

詳細 青年センター「愛活」推進事業事務局☎080-7275-3180



## 高知けいは 12月の重賞

料金 入場料100円

- ▶12月28日(水)~ 高知市長賞典 第45回金の鞍賞
- ▶12月31日(日)~ GRAND PRIX 第54回高知県知事賞

### 高知競輪 サテライト南国・安田

11/30	1	2	市営FII
	1	2	3 松阪FI
	2	3	4 5 伊東温泉記念GIIIナイター
2	3	4	大宮FI
	4	5	6 防府FI in 玉野
	7	8	9 市営FI
	7	8	9 10 別府記念GIII
11	12	13	大垣FI
13	14	15	市営FIIモーニング(7R)
	14	15	16 17 佐世保記念GIII
	14	15	16 向日町FI
	18	19	20 静岡FI
	20	21	22 松阪FI
	21	22	23 24 広島記念GIII in 玉野
	24	25	26 熊本FI in 久留米
	25	26	27 小松島FI
	28	29	30 立川KEIRINグランプリ
1/2	1/2	1/2	1/2 岸和田FI
1/2	1/2	1/2	大垣FI

開催中止、場外発売中止の場合あり  
○:サテライト南国・安田のみ  
□:高知競輪・サテライト南国のみ

12月の開催日程

## 気象予報士さんのサイエンストーク



テーマは「災害発生! その時どうする? (第2弾)」。台風や大雨などによる災害に備え、自分の住む地域の地形的特性を知り、避難情報の入手方法を学びましょう。

対象 中学生以上

日時 1月6日(土)10時~11時半

場所 高知みらい科学館 実験室(オーテピア5階)

定員 先着20人

申込 12月2日(土)から、申込専用電話(☎824-8222)で。

詳細 高知みらい科学館☎823-7767

## プラネタリウム番組「クリスマス・スター」



クリスマスツリーの一番高いところに飾られる大きな星。あの星に名前がついているのを知っていますか。クリスマスと星の関わりについてご紹介します。



対象 どなたでも(未就学児は保護者同伴)

日時 12月14日(木)~24日(日)

場所 高知みらい科学館プラネタリウム(オーテピア5階)

定員 82席(自由席)

料金 大人500円、高校生300円、小・中学生100円、未就学児無料。

ほか 放映時間等、詳しくは高知みらい科学館HPをご覧ください。

詳細 高知みらい科学館☎823-7767

## わんさかわっしょい 体験博



食・伝統文化・自然など佐川町の魅力が詰まった14の体験プログラムをご用意しました。

日時 1月13日(土)~2月29日(木)

場所 佐川町内

ほか 開催日程、定員、料金は各プログラムにより異なります。詳しくはホームページをご覧ください。

詳細 さかわ観光協会 ☎0889-20-9500



## 星と音楽のタペ ~星と音のコラボレーション~



音楽の生演奏と星空を楽しんでいただけの特別プログラムです。星とのコラボレーションをいろいろな音色でお楽しみください。

対象 どなたでも(未就学児は保護者同伴)

日時 1月12日(金)①18時~18時半

②19時~19時半

場所 高知みらい科学館プラネタリウム(オーテピア5階)

定員 各回先着82席(自由席)

料金 大人500円、高校生300円、小・中学生100円、未就学児無料。  
※プラネタリウム年間パスポートは使えません。

申込 12月9日(土)から、申込専用電話(☎824-8222)で。

詳細 高知みらい科学館☎823-7767

## 年末恒例! まぐろ消費拡大直販市

普段はあまり見かけない、珍しいマグロにも出会えるかも。売り切れ次第終了しますので、お早めにお越しください。

## 図書館×国際理解×JICA 異文化体験ゲーム!



ジェスチャーを使った簡単なゲームで、言葉が通じない世界を疑似体験します。語学力は必要ありません。日本の方も外国の方も一緒に楽しみましょう。

対象 中学生以上

日時 1月28日(日)10時~11時半

場所 オーテピア4階 集会室

定員 先着30人

申込 12月20日(水)~1月20日(土)に、電話またはオーテピア高知図書館HPで。

詳細 オーテピア高知図書館(多文化サービス担当) ☎823-4946(代)

## まんがの日記念・4コマまんが大賞作品展



応募作品1,548点から選ばれた、入賞作品や一次審査通過作品などを展示します。また、来場者の投票で、惜しくも入賞を逃した作品の中からギャラリー賞を決定します。



期間 12月9日(土)~1月21日(日)

場所 横山隆一記念まんが館 企画展示室(九反田2-1 かるぽーと3階)

ほか 12月28日(木)~1月4日(木)および月曜日は休館、1月8日(月・祝)は開館。

詳細 横山隆一記念まんが館 ☎883-5029



### 広告

## 時代の古い物まとめて買い取りマス!

取り壊し 空き家 遺品整理 お片付け 引越し こんな時に



無料査定 無料相談  
汚れ、ホコリ、散らかった状態でOK! 捨てる前にお電話下さい  
そのまま無料見積もりさせていただきます 高価買取中

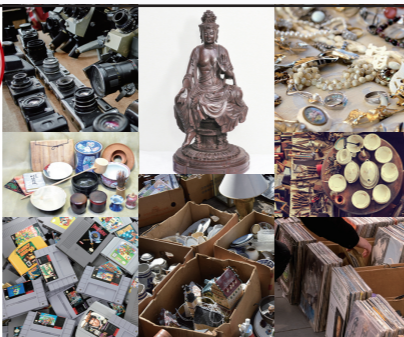
【買い取り例】骨董、おもちゃ、引き出物、茶道具、カメラ  
ゲーム、古い写真、古い物、アクセサリー、貴金属 等

引き取ったモノは当社で清掃、メンテナンスして次の持ち主に引き継いで行きます

〒780-0822 高知市はりまや町2-7-18 電話 088-861-0117 辻珠希  
古物商番号 第831010002298号

〈古道具タフシ〉  
ご連絡は、携帯電話まで▶

☎090-8281-3203 辻までお電話下さい



### 広告

軽費老人ホーム(一般型)



笑顔に  
安心の生活で  
快適な生活で  
豊かな生活で

入居利用料(3食付き)

70,560円から

その他の費用として月額7,129円

お問い合わせ 088-848-1818

受付時間は9時から16時【担当:川村】

ホームページからご覧いただけます

ケアハウス土佐 検索 http://www.seto-tosa.jp

(福)せと軽費老人ホーム ケアハウス土佐 〒781-0270 高知市長浜6389-21



- 全室南向き・日当たり良好の静かな環境
- 冷房庫・洗濯機・エアコン完備
- 展望大浴場あり
- 提携医療機関による病院への送迎あり
- 移動スーパーによる販売(週2回)あり
- 市街地方面にバス運行(無料)
- 関連施設のパークゴルフ場(27ホール)が隣接

