

令和5年度第2回 市営住宅入居者の募集



申込 10月3日(火)～17日(木)

ほか 申し込み方法など詳しくは、募集案内書をご覧ください。募集案内書は10月3日(火)から、市営住宅管理センター(本庁舎5階)、総合案内、情報公開・市民相談センター(いずれも本庁舎1階)、各地域の窓口センターおよび各市民会館で配布します(いずれも10月17日(木)16時半まで)。

▼市営住宅①(抽選)

種別	募集団地	目的	戸数
公	三里十津北	一般世帯	1
	曙町	母子・父子世帯	1
	鏡川	一般世帯	1
	横浜	一般世帯	1
	若草町	障害者世帯	1
	若草町	一般世帯	1
営	土佐山高川第1	一般世帯	1
	土佐山高川第2	一般世帯	1
	鴨部	高齢者世帯	1
コ	若草町西	車イス世帯	1
	百石町	高齢者単身	1
	東石立町	障害者単身	1
ミ	栄田町コミ	車イス世帯	1
	潮江第三コミ	単身者	1

▼市営住宅②(困窮度に応じて選考)

種別	募集団地	目的	戸数
公	朝倉鏡岩	一般世帯	1
	一宮サルマル		1
	長浜馬場の西		1
改	源内山北	一般世帯	1
	介良西部		1
	長浜横田野		1
良	春野東木ノ瀬	1	

※随時募集の住宅については、市営住宅管理センターHPをご覧ください(10月3日(火)公開予定)。

申詳 市営住宅①は市営住宅管理センター☎823-9067、市営住宅②は住宅政策課☎823-9463

まちづくりファンド たまごコース募集中



身近なまちづくり活動に取り組むための事前学習会、企画の準備、計画などに助成します。上限3万円。審査書類など、詳しくは高知市市民活動サポートセンターHPで。

申込 12月20日(木)までに、審査書類を直接または郵送(当日消印有効)で。

申詳 〒780-0862 鷹匠町2-1-43 たかじょう庁舎2階 高知市市民活動サポートセンター(まちづくりファンド担当) ☎820-1540

上下水道局職員の 採用試験



試験区分▶①上下水道技術②上下水道技術(就職氷河期世代枠)

日時 10月22日(日) ※一次試験日

申込 10月5日(休)まで。

ほか 受験資格や申し込み方法など、詳しくは試験案内をご覧ください。試験案内は、総合案内(本庁舎1階)、人事課(本庁舎4階)、オーテピア1階総合案内、各地域の窓口センター・ふれあいセンター、上下水道局総務課(上下水道局本庁舎3階)、上下水道局料金お客さまセンター(大原町98-1)で配布中。上下水道局総務課HPからもダウンロードできます。

申詳 〒780-8087 針木北1-15-20 上下水道局総務課☎821-9207

任期付短時間勤務職員 (事務Ⅱ)の採用資格試験



対象 障害の各種手帳をお持ちの方

申込 10月3日(火)～20日(金)に、申込書を直接または郵送。

ほか 勤務条件や申し込み方法など、詳しくは試験案内をご覧ください。試験案内は10月3日(火)から、総合案内(本庁舎1階)、オーテピア1階総合案内、各地域の窓口センター・ふれあいセンターで配布。人事課HPからもダウンロードできます(10月3日(火)公開予定)。

申詳 〒780-8571 本町5-1-45 本庁舎4階 人事課☎823-9410

仁淀川一斉清掃 の参加者募集



仁淀川に親しみ、その清流を守っていくため、アサヒビール(株)および(株)サニーマートのご協力の下、流域7市町村が連携して一斉清掃を行います。

日時 10月14日(土)7時～8時

※小雨決行

場所 高知市・土佐市会場(土佐市新居の仁淀川河口大橋河川敷)

申込 県自然共生課HPで。



申詳 新エネルギー・環境政策課☎823-9209

情報 掲示板

申 申込先 詳細の問い合わせ先
料金の表示のないものは無料です

休日のごみ収集

可燃ごみ▶10月9日(月・祝)は収集します。

資源物・不燃ごみ▶10月9日(月・祝)の地区は当日に収集します。

【皆さんへのお願い】

ごみは収集日当日の朝8時までに出してください。収集日以外・収集後にごみを出されますと、周辺の方に大変迷惑となります。なお、収集時間は一定ではありません。

環境業務課☎856-5374

税金

10月は市県民税第3期分の納期月です。便利で安心な口座振替をご利用ください。コンビニヤスマホ決済アプリでも納付できます。

税務管理課☎823-9418

保険料

10月は国民健康保険料第5期分・後期高齢者医療保険料第4期分の納付月です。便利で安心な口座振替をご利用ください。国民健康保険料は、コンビニヤスマホ決済アプリでも納付できます。お支払いに関するご相談は、保険医療課収納係(本庁舎1階108窓口)へ。

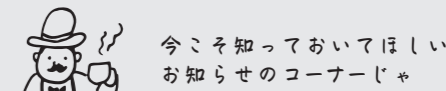
保険医療課収納係☎823-9438

市場だより

10月・11月の休市日

- 10月…1日(日)・4日(火)・8日(日)・9日(月・祝)・15日(日)・18日(火)・22日(日)・25日(水)・29日(日)
- 11月…3日(金・祝)・5日(日)・8日(水)・12日(日)・15日(水)・19日(日)・23日(休・祝)・26日(日)・29日(水)

市場課☎883-1171



今こそ知っておいてほしい
お知らせのコーナーじゃ

INFORMATION

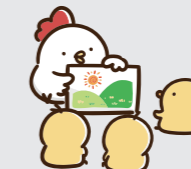
▶認可外保育施設を利用している方への給付金

物価高騰の影響を受けている子育て世帯の支援のため、認可外保育施設を利用している高知市在住のお子さんを対象として、施設に支払った保育料・給食費相当額を臨時特例的に給付します。

対象 認可外保育施設(市内・市外)を利用している高知市在住のお子さんがある世帯

期間 9月・10月の2カ月間

申請期限 12月28日(木)まで



申請方法 保育幼稚園課に郵送または窓口で申請

※申請に必要な書類・申請方法など、詳しくは保育幼稚園課HPをご覧ください。

※保育所・認定こども園・小規模保育施設・事業所内保育施設・幼稚園については手続き不要で軽減となります。

問い合わせ先 〒780-8571 本町5-1-45 本庁舎3階 保育幼稚園課☎823-4012 (土・日曜日、祝日を除く8時半～17時15分)



▶10月1日から高知市型コミュニティ交通が広がります

市では、自宅近くから主なバス停まで乗り合い運行する「デマンド(予約)型乗合タクシー」をより便利にご利用いただくため、公共施設や量販店などの乗り換えポイントへも運行する「コミュニティ交通」の拡充を進めています。

春野・長浜地域、御豊瀬・浦戸地域のココが変わります!



春野・長浜地域(はるちゃん号)

new 宇賀地区の運行ルートを追加
※春野地域では、乗り換えポイントからご自宅近くまで乗り降りできます。

御豊瀬・浦戸地域(みませ号・うらど号)

new 乗降場所に「サンシャインヴィアン店」を追加

予約先(有)第一さくら交通

☎831-8088 ☎0120-03-1241
※御豊瀬・浦戸地域は、9月30日まで土佐ハイヤー(株)が運行しています。

時刻表や運行エリアなど、詳しくは交通戦略課HPまたはリーフレットをご確認ください。



※このほか、時刻表などが改定された地域にお住まいの方には、町内会を通じてリーフレットを配布しています。

利用方法

①電話予約

氏名・住所・利用する便・乗降場所をお伝えください。



②乗合タクシーで目的地へ

送迎場所から乗車し、予約した目的地で降車します。



バス停でも停まるので、路線バスに乗り換えて、中心市街地へも出掛けられます!



【問い合わせ先】交通戦略課☎803-4317