

令和4年
2022

1

No.823

高知市広報

あかるいまち



335
SMILES

- 新型コロナウイルス感染症の状況により各行事等の実施に影響が出る場合があります。最新の状況は各問い合わせ先にご確認ください。
- 各行事への参加時にはマスク着用と、手指の消毒や検温等にご協力ください。また、体調に不安がある場合は参加の自粛をお願いします。



高知市長 岡崎 誠也

穏やかな日常を取り戻し、「だれもが安心して、いきいきと自分らしく暮らせる支え合いのあるまち」の実現に向けて、「高知市型共生社会」の構築を進めます。コロナ禍が早期に収束され、市民の皆さまにとりまして、新しい年が実り多き素晴らしい一年となることを、心よりお祈り申し上げます。

本年は、北部地域における新たな地域子育て支援拠点施設の開設や、桂浜公園の再整備など、「あんしん・あんぜん」「すこやか」「にぎわい」のまちづくりを、市民の皆さまと共に、さらに進めてまいります。

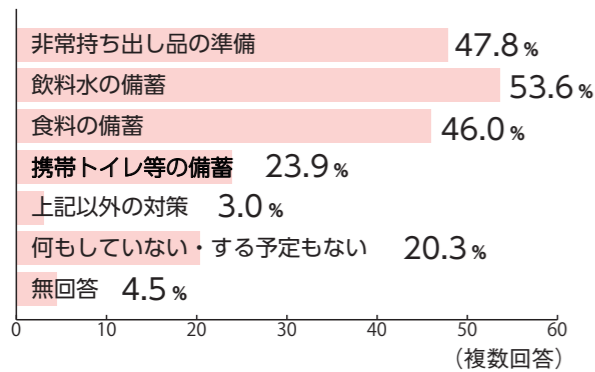
二か年にわたり、新型コロナウイルス感染症が流行し、日常生活に大きな影響を及ぼしましたが、市民の皆さまのご協力のもと、ワクチン接種が広く進み、第五波の感染は落ち着きをみせています。コロナ感染の拡大は、高知市の地域経済にも大きな影響を及ぼしているため、昨年から様々な手立てを講じており、市民生活を積極的に支えていくため、感染防止対策と経済再生の両立に向けて全力で取り組んでおります。

明けまして

おめでとーぶーげーいませす

市民の皆さまには、心新たに健やかな新年をお迎えのこととお喜び申し上げます。

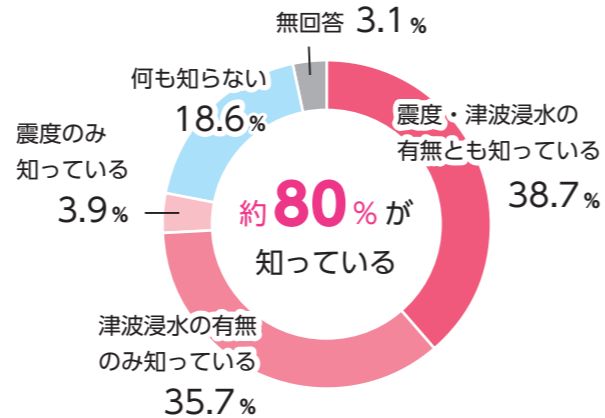
? 災害への備えとして 備蓄をしていますか



飲料水や食料、携帯トイレの備蓄日数は「3日分」が一番多く、次いで「2日分」「4～7日分」の順となっています。国等からの物資支援は災害が起きてから4日目以降となりますので、それぞれ必要なものを十分な量用意しておくようにお願いします。

「守った命をつなぐ対策」として、各ご家庭での備蓄をお願いします。

? 想定されている震度や 津波浸水を知っていますか



何も知らない方が20%近くいることが分かりました。南海トラフ地震が起こったときに、自宅や職場のある地域でどのくらいの規模の災害が想定されているか、ハザードマップ等でご確認ください。

「命を守る対策」を、引き続き皆さんとともに進めるために広くお知らせしていきます。

令和3年度市民意識調査の結果報告

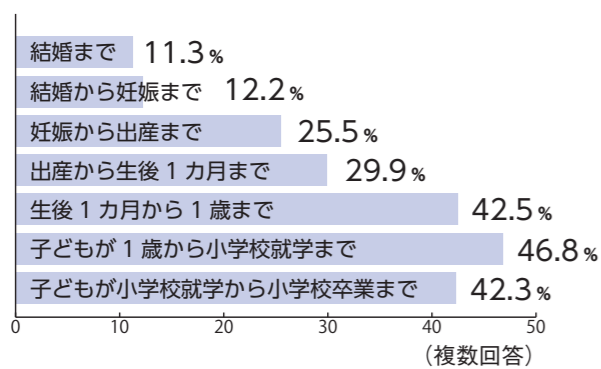
特集1 みんなはどう思ってる? 高知市のこと

市では、市政のさまざまな分野に対する市民の皆さんのニーズを把握するために、毎年市民意識調査を実施しています。今回の調査は、無作為に抽出した満20歳以上の市民3,000人を対象とし、1,417人の方からご回答いただきました。

詳しい結果は、政策企画課HPで公開しています。また、調査結果報告書は情報公開・市民相談センターでもご覧いただけます。



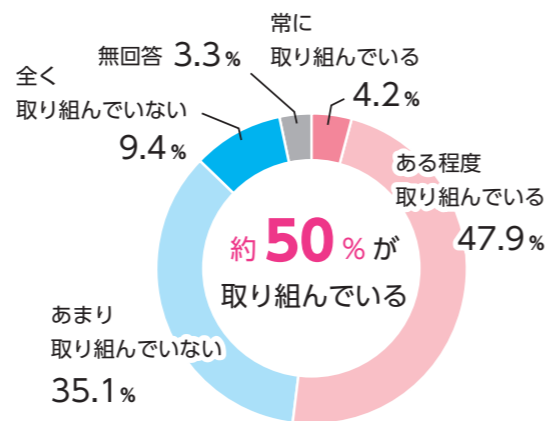
? 子どもを生ま育てる環境への 支援はいつが重要ですか



前回調査では「小学校就学から小学校卒業まで」が最も多かったですが、今回は「1歳から小学校就学まで」が最も多くなるなど、全体的に出産から小学校就学までの支援ニーズ（子どもの健康管理、育児・子育て相談等）が高まっていることが分かりました。

今後も地域子育て支援センター等を拠点として、地域ニーズに対応した子育て支援の充実をめざします。

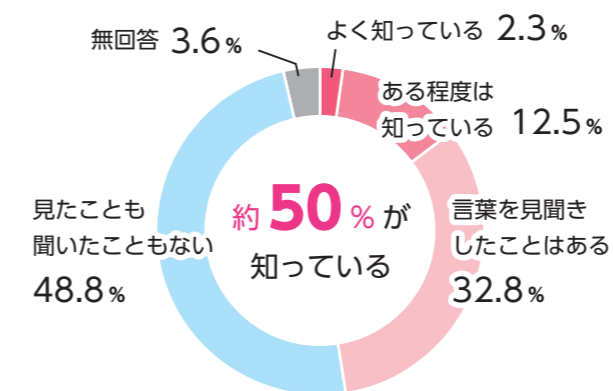
? 地球温暖化防止のための 取り組みをしていますか



地球温暖化防止のための取り組みを行っている方の割合は約50%と、前回調査から6.4ポイント増加しています。地球温暖化への関心だけでなく、行動に移している方が多くなっていることが伺えます。

一人一人の行動が大きな成果につながります。引き続き、取り組みの継続をお願いします。

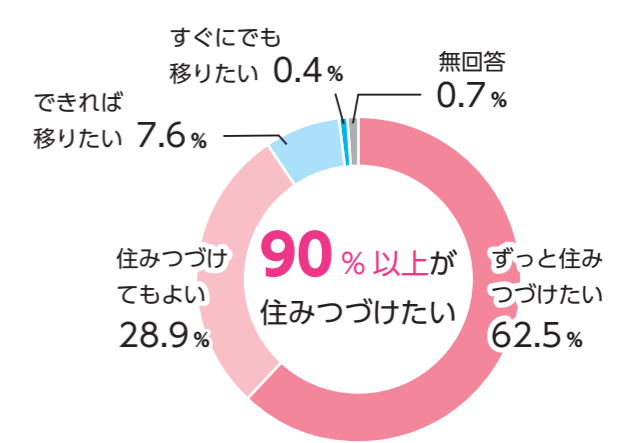
? 高知市にじいろのまち宣言を知っていますか



「高知市にじいろのまち宣言」は、一人一人の性のあり方を尊重し、個性や生き方を認め合い支え合うまちをめざし、宣言したものです。50～74歳までの認知度は50%を超えている一方で、若い年齢層ほど認知度が低くなる傾向にありました。

今後は、若い世代に向けても積極的に広報活動に取り組んでいきます。

? 高知市に住みつづけた いですか



定住意向のある方の割合は90%を超えている一方で、若い年齢層ほど「できれば移りたい」「すぐにも移りたい」と答える割合が高い傾向にありました。

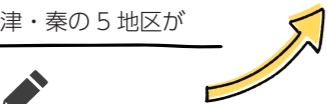
引き続き、若い世代も住みつづけた いと思えるような定住施策に取り組んでいきます。

*集計結果の%は、小数点第2位を四捨五入しているため、比率の合計が100%とならない場合があります。

▼市内のほおっちょけん相談窓口一覧

地区	ほおっちょけん相談窓口	電話番号	地区	ほおっちょけん相談窓口	電話番号	
旭街	あとむ薬局土佐道路店	☎ 821-8581	一宮	ダイリン薬局	☎ 846-7866	
	たまみず薬局	☎ 856-9685		病院通薬局あぞの店	☎ 846-2771	
	しもじま薬局	☎ 825-3320		つちばし薬局一宮店	☎ 826-5310	
	障害者福祉センター	☎ 873-7717		すずめ通所センター	☎ 846-1919	
	アクア薬局	☎ 802-4311		特別養護老人ホームウエルプラザ高知	☎ 855-8820	
	蛸橋薬局	☎ 872-8868		ユニット型特別養護老人ホーム絆の広場	☎ 846-5001	
	あとむ薬局旭店	☎ 855-5930		ドレミ薬局	☎ 826-5160	
	フルール薬局	☎ 855-6700		しのはら薬局入明店	☎ 820-7130	
	旭サテライト薬局	☎ 828-8660		たけい薬局	☎ 856-6522	
	エール薬局旭店	☎ 844-7557		稲本薬局	☎ 872-3668	
	四国調剤よさこい薬局	☎ 828-8880		江ノ口西	あとむ薬局	☎ 855-4731
	さつき薬局	☎ 840-6777		ブルークロス江ノ口薬局	☎ 802-3741	
	すずめ旭天神センター	☎ 828-4466		つちばし薬局あたご店	☎ 823-6006	
	エール薬局口細山店	☎ 828-9900		ベル薬局	☎ 820-5160	
	春野	ポピー薬局		☎ 854-8289	三里	エール薬局
福井保育園		☎ 872-1141	ベル薬局池店	☎ 847-0811		
四国調剤ふくい薬局		☎ 826-3010	高知調剤薬局にいだ店	☎ 856-9511		
春野あじさい会館		☎ 894-5977	ひなた薬局	☎ 847-3680		
四国調剤はるの薬局		☎ 805-2301	病院通薬局みさと店	☎ 854-3330		
五台山	高知ハビリテリングセンター	☎ 842-1921	初月	特別養護老人ホーム海の里	☎ 847-7878	
	南ヶ丘薬局	☎ 856-7061		有料老人ホームゆりぐるまの里	☎ 837-3666	
	五台山保育園	☎ 882-7469		すずめ三里ホーム	☎ 847-6666	
高須	介護老人福祉施設さわらび	☎ 885-0800	大津	なでしこ薬局	☎ 856-5719	
	エール薬局かづらしま店	☎ 880-4100		特別養護老人ホーム湯の里	☎ 823-3030	
	あっぷる・ふぁ～ましい	☎ 883-9540		ハロー薬局大津店	☎ 878-3338	
	エール薬局きっず店	☎ 803-5151		ブルークロス調剤薬局大津店	☎ 878-3520	
	グループホームかづらしま	☎ 882-8700		えがお薬局	☎ 821-6390	
秦	東部健康福祉センター	☎ 882-9380	秦	エール薬局たかす店	☎ 878-5666	
				ブルークロス調剤薬局日赤北店	☎ 802-7077	
				あとむ薬局みその店	☎ 855-9114	
五台山・高須・初月・大津・秦の5地区が				エール薬局日赤店	☎ 802-3557	

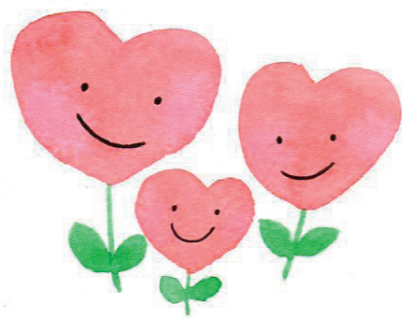
新たに加わりました。



竹井薬剤師から地域の皆さんへ！！

何か困ったことがあれば、「ほおっちょけん相談窓口」に気軽に言ってきてください。今は相談できる身近な方や場所も減ってきていると思いますので、相談を聞き、薬局だけでなく、行政や町内会、民生委員さんなどの力も借りて、多業種で支え合っていきたいと思います。

◀ 笑顔が印象的な竹井薬剤師（たけい薬局）



ほおっちょけん相談窓口に関する「4コマ漫画」を随時更新中！
たくさんの方にフォローしてほしいワン！

高知市地域共生社会推進課
公式 Instagram
「ほおっちょけんが行く！」は
こちらから▶



このステッカーが目印！

相談を受け付ける薬局等には、このステッカーが貼ってあります。見かけたらぜひ立ち寄ってみてください。



相談はどなたでも！

誰でも無料で相談できます。誰に相談したらいいかわからない悩みや生活に関するちょっとした困りごとなど、解決の糸口は意外と身近にあるかもしれません。

例えばこんなこと

- ▶生活のこと…寝室の電球が切れたけど自分では替えられない
- ▶子育てのこと…離乳食ってどうやって始めればいんだらう
- ▶介護のこと…母親が家で閉じこもりがち。外に行く機会や話し相手を作りたい



「相談があって来ました」で大丈夫！

「処方箋もないのに薬局に入りにくい…」 — そんな心配は無用です。患者さんがいる場合は少しお待ちできるかもしれませんが、遠慮せず声を掛けてください。なお、相談はお電話でも構いません。



「今は困っていない」あなたにも！

困りごとがなく、「自分には関係ない」と思ったあなた。“今は”それでいいと思います。でも、いつか何か困りごとができるかもしれません。そんなときは、この「ほおっちょけん相談窓口」を思い出してください。安心して暮らせるまちづくりに向けて、新たな協力者を増やしながらネットワークを広げ、地域の皆さんと、それぞれの地域の「わがまちならでは」のまちづくりを進めていきます。

困ったときには
ご相談ください！

ほおっちょけん相談窓口は、どこに相談したらいいかわからない困りごとを一旦お聞きし、適切な「支援機関につなぐ」窓口です。令和3年9月には新たな地区が加わり、現在では市内10地区で開設されています。

新型コロナウイルス対策に関するお知らせ

※令和3年12月7日現在の情報です



子育て世帯への臨時特別給付金を支給します

新型コロナウイルス感染症対策として、0歳～高校生等のお子さんを養育する世帯に給付金を支給します。

対象 次のいずれかのお子さんを養育する方(所得制限あり)

①中学生まで **申請不要 12月支給(予定)**

※12月中旬にご案内を送付しました。

②新生児の方 **申請不要 1月以降支給(予定)**

※令和3年9月1日～令和4年3月31日生まれ
※随時ご案内を送付します。

③それ以外の方 **申請が必要な場合あり**

※高校生等(平成15年4月2日～平成18年4月1日生まれ)
※①・②でも保護者が公務員の場合は③に含まれます。

支給額 児童1人当たり一律5万円

申請方法 対象③の方には、1月中旬に申請用紙等を送付予定です。

申請締め切り ▶ 3月31日(木)

支給時期や対象要件など、詳しくは子育て給付課HP、または送付するご案内をご覧ください。



子育て世帯特別給付金担当 ☎821-6515

新型コロナワクチン3回目接種が始まっています(12月1日から)

▶3回目接種の対象者

2回目の接種から8カ月以上経過した方のうち、3回目接種の時点で市に住民登録がある方

▶予約方法 ウェブまたは電話で

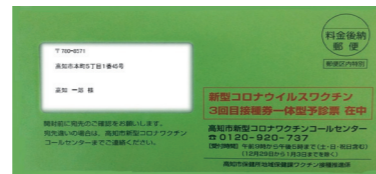
▶接種時に必要なもの(3点)

- ①接種券一体型予診票(水色) ②予防接種済証
- ③本人確認書類(免許証など)

お忘れなく
ご持参ください!

▶1月からの接種券発送スケジュール

対象者のうち、2回目接種時期が早い方から順に、毎週末約1万人ずつ発送していきます。1月は昨年6月に、2月には7月に2回目接種された方に発送予定です。



申 詳 新型コロナワクチンコールセンター ☎0120-920-737 (9時～17時、12月29日(水)～1月3日(月)を除く)

国民健康保険料、後期高齢者医療保険料、介護保険料の減免

- 対象**
- ①新型コロナウイルス感染症で、主たる生計維持者が死亡または重篤な傷病を負った世帯
 - ②新型コロナウイルス感染症の影響で、主たる生計維持者の令和3年中の事業収入等(営業、農業、不動産、山林、給与収入)が令和2年中と比べて3割以上減少した世帯

▶国民健康保険料 保険医療課資格賦課係 ☎823-9360

▶後期高齢者医療保険料 保険医療課後期高齢者医療係 ☎823-9380

▶介護保険料 介護保険課資格賦課係 ☎823-9971



申請締め切り 3月31日(木)

申請方法は、右の各係へお問い合わせください。

INFORMATION

高知市からの大切なお知らせ

皆さんの意見を募集します 高知市市民意見提出制度 パブリックコメント

ご意見は日本語の文章で、住所・氏名・電話番号を明記し、郵送・FAX・電子メール・窓口へ直接のいずれかで。口頭および電話は不可。書式の定めはありません。いただいたご意見は取りまとめの上、市HPで公表します(氏名等は公表しません)。また、ご意見に対する市の考え方や、修正を行った場合はその修正内容もお知らせします。ただし、個々のご意見には直接回答しません。詳しくは各提出先にお問い合わせください。

【計画案などの配布場所】



各提出先のほか、情報公開・市民相談センター、各地域の窓口センター、各ふれあいセンターで公開・配布。市HPにも掲載。



▶第二期 高知市空家等対策計画(案)

計画案の配布…1月4日(火)から

提出期間…1月4日(火)～2月3日(木) 必着

提出先…〒780-8571 本町5-1-45 本庁舎5階
建築指導課
☎823-9470、FAX823-9454
✉kc-171300@city.kochi.lg.jp

▶第二期 高知市住生活基本計画(案)

計画案の配布…1月4日(火)から

提出期間…1月4日(火)～2月3日(木) 必着

提出先…〒780-8571 本町5-1-45 本庁舎5階
住宅政策課
☎823-9463、FAX823-9374
✉kc-171500@city.kochi.lg.jp

▶高知市地域福祉活動推進計画 中間見直し追加版

計画案の配布…1月4日(火)から

提出期間…1月4日(火)～2月1日(火) 必着

提出先…〒780-8571 本町5-1-45 本庁舎2階
地域共生社会推進課
☎821-6513、FAX821-7230
✉kc-111200@city.kochi.lg.jp

▶高知市公衆浴場における配置及び衛生措置等の基準に関する条例(改正案)

▶高知市旅館業法施行条例(改正案)

計画案の配布…1月4日(火)から

提出期間…1月4日(火)～2月3日(木) 必着

提出先…〒780-0850 丸ノ内1-7-45
総合あんしんセンター1階 生活食品課
☎822-0588、FAX822-1880
✉kc-140300@city.kochi.lg.jp

▶高知市成年後見制度利用促進基本計画

計画案の配布…1月6日(木)から

提出期間…1月6日(木)～2月4日(金) 必着

提出先…〒780-0065 塩田町18-10 保健福祉センター1階
高齢者支援課 基幹型地域包括支援センター
☎823-9121、FAX821-6088
✉kc-120900@city.kochi.lg.jp

▶高知市交通基本計画(案)

▶高知市地域公共交通計画(案)

計画案の配布…1月7日(金)から

提出期間…1月7日(金)～2月4日(金) 必着

提出先…〒780-8571 本町5-1-45 本庁舎3階
くらし・交通安全課
☎823-9487、FAX823-7858
✉kc-102200@city.kochi.lg.jp

▶特定個人情報保護評価書(全項目評価書)案

計画案の配布…1月7日(金)から

提出期間…1月7日(金)～2月7日(月) 必着

提出先…〒780-8571 本町5-1-45 本庁舎2階
市民税課
☎823-9421、FAX823-9384
✉kc-050900@city.kochi.lg.jp



申込先 詳細の問い合わせ先

料金の表示のないものは無料です

1月のごみ収集

1月1日(土・祝)～3日(月)は収集しません。1月4日(火)から平常通り収集します。

▶可燃ごみ…1月10日(月・祝)は収集します。

▶資源・不燃物…1月3日(月)の地区は12月29日(火)に収集します。1月10日(月・祝)の地区は当日に収集します。

※ごみ出しは収集日当日の朝8時までお願いいたします。収集日以外・収集後にごみを出されますと周辺の方に大変迷惑となります。なお、収集時間は一定ではありません。

環境業務課 ☎856-5374

市税の納付忘れはありませんか?

市県民税・固定資産税・軽自動車税の納付には、便利で安心な口座振替をご利用ください。

納税に関するご相談は、税務管理課 ☎823-9418へ

1月は国民健康保険料第8期分・後期高齢者医療保険料第7期分の納期月です

便利で安心な口座振替をご利用ください。

お支払いに関するご相談は、保険医療課収納係(本庁舎1階108窓口) ☎823-9438へ

市場だより

1月・2月の休市日

●1月…1日(土・祝)・2日(日)・3日(月)・4日(火)・9日(日)・10日(月・祝)・16日(日)・19日(火)・23日(日)・26日(火)・30日(日)

●2月…2日(火)・6日(日)・9日(火)・11日(金・祝)・13日(日)・16日(火)・20日(日)・23日(火・祝)・27日(日)

▶市場開放デイは現在休止中です。市場課 ☎883-1171

高知競輪 サテライト南国・安田

Table with 3 columns: Race No., Day, Location. Includes dates from 12/31 to 1/31 and locations like 岸和田FI, 高松FI, 立川記念GIII, etc.

○: サテライト南国・安田のみ

子育て援助会員の募集

子育ての手助けができる有償の援助会員を募集しています。登録を希望される方はセンターで実施する講習(3日間)の受講が必要です。

対象 市内在住で20歳以上の健康な方 日時 2月16日(火)～18日(金)9時～15時(最終日のみ15時半)

場所 勤労者交流館2階(丸池町1-1-14) 定員 20人 申込 2月12日(土)までに電話で。託児あり。予約制。 申詳 こうちファミリーサポートセンター ☎880-5210

高知商業高等学校の臨時教員募集

令和4年度の高知商業高等学校に配置する臨時教員を募集します。

▶講師…国語、地理歴史、公民、数学、理科、保健体育、芸術(工芸を除く)、英語、家庭、商業、養護。

▶実習助手…主として商業に関する実習に必要な準備および整理等の業務を行う。

申込 4月初旬の採用を希望する場合は、2月4日(金)までに願書を提出してください。願書は学校教育課で配布中。また、学校教育課HPからもダウンロードできます。

申詳 学校教育課高等学校企画政策室 ☎823-9479

放課後児童クラブ入会者の募集

対象 保護者が就労等により昼間家庭にいない1～6年生

申込 1月4日(火)～31日(月)に子ども育成課または各放課後児童クラブへ直接(土・日曜日、祝日は除く)。受付時間は子ども育成課は8時半～17時15分。各放課後児童クラブは13時半～18時。ただし、春野地区(春野西・東小学校、南ヶ丘児童クラブ)は14時～18時。

申詳 子ども育成課 ☎823-9482

令和3年度第3回市営住宅入居者の募集

申込案内書(申込書)を、1月5日(火)～18日(火)、市営住宅管理センター(市役所5階)、総合案内(市役所1階)、情報公開・市民相談センター(市役所1階)および各地域の窓口センターで配布します(いずれも1月18日(火)は16時半まで)。

申込 1月5日(火)～18日(火)、原則郵送です(当日消印有効)。また随時募集も実施しています。詳しくは市営住宅管理センターHPをご確認ください。

Table with 4 columns: 種別, 募集団地, 目的, 戸数. Lists various public housing units and their details.

申詳 〒780-8571 本町5-1-45 市営住宅管理センター ☎823-9067

学校給食用物資等納入指定業者の募集

申請が認められると、令和4・5年度の2年間指定登録業者となります。

対象 市内の小・中・義務教育学校等に学校給食用物資等の納入を希望する事業者。

申込 1月11日(火)～25日(火)までに、申請書を(公財)高知市学校給食会へ直接。

ほか 申請書は、1月4日(火)から(公財)高知市学校給食会で配布します。

申詳 〒780-8571 鷹匠町2-1-43(公財)高知市学校給食会 ☎824-0252

まんが・漫画・マンガ展! 交流コーナー作品の募集

地元高知で活動する2つのまんがグループ、高知漫画集団・高知漫画グループくじらの会による合同作品展「まんが・漫画・マンガ展! 2022」を3月17日(火)～27日(日)に開催します。今回も参加企画として、一般の方のまんが作品を募集し展示する「交流コーナー」を設けます。

あなたの力作をお待ちしております。▶募集作品…まんが作品(コマ数、テーマ自由)

▶応募条件…オリジナルであればどなたでも

▶用紙サイズ…A4

申込 3月6日(日)までに直接または郵送で。

ほか 詳しい募集内容は、まんが館HPで。

申詳 〒780-8529 九反田2-1 横山隆一記念まんが館 ☎883-5029

高知市卸売市場内にお店を出しませんか

県内外から旬の食材が集まる高知市卸売市場では、食品販売業や飲食業、各種サービス業等を営業する関連事業者を募集しています。場内には広い駐車場もあり、多くの市場関係者のほか一般客も来場します。また、新鮮な業務用食材も調達可能です。食の流通拠点への出店を、ぜひご検討ください。

Table with 2 columns: 店舗の面積と使用料例(月額), 金額. Lists rental rates for different sized shops.

※上記使用料のほか、場内清掃やごみ収集費用の分担金等が必要になります。

申詳 市場課 ☎883-1171

高知県短詩型文学賞作品の募集

高知県短詩型文学賞(俳句・川柳・短歌)の一般の部・高校生の部の作品を募集しています。詳細はオーテピアHPまたは館内配布のチラシをご覧ください。

対象 一般の部は県在住者および県出身者。高校生の部は県内在住・在学の高中生相当の方。

費用 一般の部は定額小為替2,000円。高校生の部は無料。

申込 1月31日(月)までに郵送(当日消印有効)または持参で。

申詳 〒780-0842 追手筋2-1-1 高知県短詩型文学賞運営委員会(高知市民図書館内) ☎823-4946

協議会委員の募集

申し込みおよび詳細については、地域共生社会推進課へ 〒780-8571 本町5-1-45、☎821-6513、FAX821-7230、✉kc-111200@city.kochi.lg.jp

Table with 4 columns: 協議会名および対象となる計画, 定員および対象, 任期および開催頻度, 申し込み. Lists recruitment details for various committees.

自衛官等採用試験

Table with 2 main columns: 自衛官候補生, 予備自衛官補. Lists recruitment details for self-defense forces, including application periods and exam subjects.

募集

お知らせ

講座 & 教室

催し & イベント

募集

お知らせ

講座 & 教室

催し & イベント

申込先 詳細の問い合わせ先

料金の表示のないものは無料です

新成人の皆さんへ
~20歳になったら国民年金~

国民年金は高齢になったときだけでなく、病気がけがで障がいが残ったときや家族の働き手が亡くなったときに、一定の要件を満たせば年金を受け取ることができる制度です。

まとめたい場合、納付が困難な場合、付加保険料の納付をご希望の方
高知東年金事務所 831-4430、高知西年金事務所 875-1717

高知商業高校生徒会が商品を開発しました

商業高校生徒会は、地方創生プロジェクトの一環として、高知経済の活性化と、SDGsの実現(ラオスの子どもたちへの質の高い教育の実現)をめざして、県内企業2社と、「ノンアルコール除菌シート」、「グアバクッキー・チップス」を開発しました。



高知商業高等学校 844-0267

運転免許証自主返納者への支援をしています

返納した方に「ですかナイスエイジカード」5千円分を支援しています。

- 対象 ①令和3年4月1日以降に返納
②令和3年度末時点で65歳以上
③申し込み時に市内に住居登録がある
—の全てを満たす方。

申込 3月31日(木)までにとさでん交通(株)はりまや橋サービスセンター(はりまや町1-5-33 土電ビル1階)で。8時~19時(年中無休)。440人に達し次第終了。

ほか ①申込書②本人確認書類の写し(高知市長寿手帳・保険証・マイナンバーカードなど) ③運転免許の取消通知書が必要です。

882-6366

毎年1~2月は「はたちの献血」キャンペーン

毎年1~2月に「はたちの献血」キャンペーンが全国的に展開されます。あなたの献血で救われる命があります。

場所 献血ルーム「ハートピアやまもも」(本町1-1-3朝日生命高知本町ビル2階 822-5454) や、地域・職場にお伺いする献血バスなど。

822-0577



高知市シェイクアウト訓練2021 フォトコンテストの入賞作品が決定

詳しくは地域防災推進課 823-9040へ

シェイクアウト訓練とは「姿勢を低く、頭を守り、動かない」という安全を確保する行動をとる訓練です。市民の皆さんによって選ばれた5つの入賞作品は、地域防災推進課HP・Facebook・Instagramに掲載しています。



地域公民館講座 市民学校

対象 市内在住または在勤の16歳以上の方。
ほか いずれの講座も申し込み後の取り消しによる受講料、教材費の払い戻しはしません。詳しくは、文化振興課HPをご覧ください。

Table with columns: 講座名, 講師, 開催日時, 開催場所(申込先), 申込日時・方法, 定員(先着), 受講料(教材費)

職業訓練生募集!! 受講申し込みは、住所を所管するハローワークへ。

就職・転職をお考えの方のために、職業訓練コースを開講します。受講料は無料(テキスト代等は別途必要)。訓練期間中から修了後にわたって、ハローワークと各訓練施設が積極的に就職支援を行います。

Table for 3月開講 求職者支援訓練 with columns: 訓練コース名, 定員, 訓練時間, 入所日~終了日, 募集期間, 選考日

ひとり親家庭等の皆さんへ ~法律相談などを行っています~

司法書士、弁護士による無料法律相談などを行っています。この相談では、養育費、調停、慰謝料、子の認知、財産分与、面会交流、公正証書等に関する相談を受け付けています。

対象 ひとり親家庭等の方。離婚前の方も可。

日時 毎月第2・3水曜日(司法書士) 10時~16時(12時~13時を除く)。相談時間は1人約50分。毎月第4水曜日(弁護士) 10時~12時。相談時間は1人約25分。

場所 ひとり親家庭等就業・自立支援センター(旭町3-115「ソレ」2階)。

申込 電話で。受付時間は月曜日8時半~17時、火・木曜日8時半~19時半、水・金曜日8時半~17時15分、土曜日9時~17時。日曜日・祝日は休み。



875-2500

令和3年度高知市技能功労者表彰

長年の精進により一流の技能を身に付け、社会の発展に貢献されてきた方々の功績をたたえる「高知市技能功労者表彰」の表彰式を昨年11月10日、かるぽーとで行いました。表彰された方は18人です。(敬称略・50音順)

- 青木 太助 金属加工技能者(建築板金)
池田 信次 土木技能者
岩本 光雅 調理技能者(日本料理)
門田 忠大 クリーニング技能者
川上 恵子 美容技能者
小松 隆 電気作業技能者
酒井 正彦 機械加工技能者
坂本 充正 造園技能者
田所 竜一郎 内装仕上技能者
谷口 和彦 調理技能者(日本料理)
西 俊次 塗装・防水技能者
西山 誠一 ハードウェア設計技能者
野村 修司 調理技能者(日本料理)
福岡 貴明 舗装技能者
三本 幹男 理容技能者
森元 信介 調理技能者(西洋料理)
矢野 充彦 電気機械器具組立・修理技能者
吉永 真也 配管技能者



皆さんの今後のさらなるご活躍をご期待申し上げます。
詳しくは 産業政策課 823-9456へ

生涯現役実現のための再就職支援セミナーと企業合同説明会

「セカンドライフのマネープラン」セミナーと、希望の働き方を相談できる「企業合同説明会」(個別ブース式)を開催します。

対象 働く意欲のある55歳以上の方

日時 2月2日(水)13時半~16時半

場所 グドラック(南国市明見933)

ほか 参加企業10社程度

879-1907

交通事故などによるけがや病気がはけ出せ

国保や後期高齢者医療の被保険者の方で、交通事故や飲食店での食中毒など、第三者の行為によるけがや病気の治療に保険証を使った場合は届け出が必要です。この治療費は、加害者(第三者)が負担すべきものなので、医療保険の負担分は一時的に立て替え払いし、後日第三者に請求します。必ず届け出が必要です。

823-9359、823-9380

筆山公園のボランティア募集

筆山公園頂上付近の眺望の改善や桜に肥料を与えるなどの作業に参加できる市民ボランティアを募集します。

対象 小学生以上

日時 1月30日(日)9時から

場所 筆山公園頂上付近

1月4日(火)~21日(金)に電話で。

823-9469

コンビニ交付の開始に向けて準備中です

住民票の写しや印鑑登録証明書が全国のコンビニ等で取得できるコンビニ交付の開始に向けて準備を進めています。

開始 令和4年3月(予定)

※サービスの利用にはマイナンバーカードが必要です。

※マイナンバーカードの取得には約1か月かかります(令和3年12月7日現在)。

お早めに申請をお願いします。

823-9455

高知広域都市計画案の縦覧

高知広域都市計画の変更在先立って、都市計画案の縦覧を行います。

都市計画の種類...①高知広域都市計画区域区分(高知県決定)②高知広域都市計画用途地域(高知市決定)

縦覧期間...1月7日(金)~21日(金)

縦覧場所...①のみ県都市計画課(県庁6階、丸ノ内1-2-20)。

意見書...①県知事宛てで県都市計画課に1月21日(金)必着。②市長宛てで市都市計画課に1月21日(金)必着。

823-9846、

823-9465

募集

お知らせ

講座&教室

催し&イベント

募集

お知らせ

講座&教室

催し&イベント

申込先 詳細の問い合わせ先

料金の表示のないものは無料です

高知近代史研究会

テーマは「ブラジルと高知を結ぶー森田友和氏関連資料整理から見えるものー」。

Kochi Art Messe

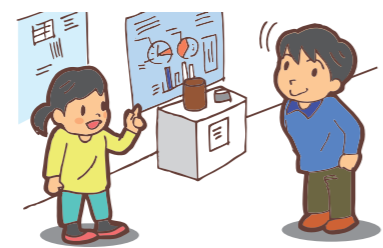
これからの高知の美術文化を担う若い世代の作家を応援することを目的に、公募作品の展示と販売を行う企画展です。

手作り遊具の紹介と展示

高知市子ども未来部Facebook「ほのぼの子育て」で手作り遊具の紹介と、オーテピア高知図書館2階で手作り遊具を展示します。

社会科自由研究作品展

市内小・中学生の夏休み自由研究作品の中から、歴史・人物・環境などの分野で、約140点の力作を展示します。



市民権・文化財課 ☎832-7277

気象予報士さんのサイエンストーク

テーマは「この冬はどうだった？」。寒さや雪など、2021年から2022年にかけての高知の冬の気候を振り返ってみましょう。

食育実践発表会

市立学校での食育の取り組みを発表します。潮江東小学校・昭和小学校の子どもたちによる食育実践の上映発表会や、各学校・関係団体等の取り組み展示、食育体験コーナーなどを準備しています。



教育政策課 ☎823-9478

高知市廃棄物減量等推進員研修会

環境問題・ごみ問題等の専門家を講師とした研修会を開催します。廃棄物減量等推進員以外の方も参加できます。

彫刻講習会

対象 16歳以上の方
日時 頭像 ▶ 2月8日(火)～2月27日(日)の火・土・日曜日および3月1日(火)～6日(日) 全身像 ▶ 2月1日(火)～2月27日(日)の火・土・日曜日

食育実践発表会

1月7日(金)必着で郵送。郵便番号・住所・氏名・ふりがな・電話番号・生まれ年・希望のコースを記入。



市文化振興事業団 ☎883-5071

はじめての骨盤底筋運動と簡単ヨガ

おうちでできる骨盤底筋運動で、出産や加齢などから起こる尿漏れやポッコリお腹を改善しましょう。



はじめての手話講座(昼コース)

あいさつなど基本の手話やさまざまなコミュニケーション方法、手法を学びます。

成年後見セミナー

成年後見制度の目的や後見人の役割を学びます。

市スポーツ振興事業団グループ スポーツ教室

申し込み、詳しくは ☎780-8031 大原町158 市総合体育館 ☎833-4061、☎781-8125 五台山1736-1 ころしおアリーナ ☎878-1150へ

Table with 6 columns: 教室名, 対象(運動可能な方), 開催日程, 開催場所, 定員, 参加費. Lists various sports classes like yoga and tennis.

申込 1月7日(金)9時より市総合体育館または東部総合運動場ころしおアリーナに電話または窓口へ直接申し込み。定員になり次第受け付け終了。

Table with 6 columns: 教室名, 対象(運動可能な方), 開催日程, 開催場所, 定員, 参加費. Lists soccer and rugby experience days.

みんなで守ろう文化財

1月26日(休)は文化財防火デーです。高知市消防局管内の文化財(竹林寺、雪隠寺、潮江天満宮、朝倉神社等)でも消防訓練等を行います。

合同企業面談会

同じ日に複数企業の面談が受けられるチャンスです。参加企業は高知市雇用創出促進協議会HPに掲載します。

募集

お知らせ

講座&教室

催し&イベント

募集

お知らせ

講座&教室

催し&イベント

2022年1月号

2022年1月号

おおきな一れ

応募してね!

市内在住の小学6年生までのお子さんの写真を募集中! 申し込みは写真と、申込書または必要事項を明記して、電子メールまたは郵送で。詳しくは、広聴広報課HP、またはお問い合わせください。



高知市 おおきな一れ

広聴広報課 ☎823-9446



やまなか ひなこ
山中 陽南子 ちゃん
(1歳)

いつもニコニコ元気いっぱい♪ 鳴子を持って踊るのが大好きだよ! 大きくなったらよさこい祭りに出たいなあ♪



くぼ かなで
久保 花奏 ちゃん
(4歳)

くぼ りつき
久保 律騎くん
(1歳)

私はブロック遊びが好き♪ 僕はボール遊びとお姉ちゃんを追いかけするのが好き♪ あと、二人ともイチゴが大好き! 今は一緒に仲良く保育園に通っているよ!

交通安全 五・七・五

詳しくは、くらし・交通安全課 ☎823-9487へ

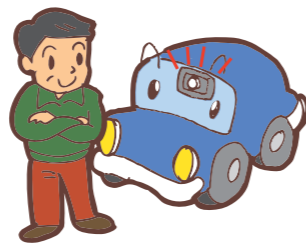
あなたの運転 見守ります!

最近車を運転しているとよく見かけるようになった「ドライブレコーダー録画中」のステッカー。皆さんは愛車にドライブレコーダーを取り付けていますか?

近年、あおり運転が社会的な問題となったことから、あおり運転を含む妨害運転が厳罰化されたことは皆さんもご存じだと思います。

「自分は普段から安全運転を心掛けちゅうき大丈夫!」と思っけていても、ささいなことから相手の怒りを買ってしまい、予期せず巻き込まれる可能性があるトラブルがあおり運転です。そこで、自衛策として定着してきているのがドライブレコーダーです。ドライブレコーダーは、あおられた時の記録のほか、事故時の証拠や自分の運転

を見直す機会となるなど多くのメリットがあります。トラブルから自分自身や家族を守るためには、時間と心にゆとりを持ち、相手を思いやる運転を心掛けることはもちろん、運転行為が録画されるドライブレコーダーの取り付けを検討してみたいはいかがでしょうか。



事故前に
巻き戻せるのは
録画だけ
くらし・交通安全課

LINE公式アカウント 始めました

新型コロナウイルス感染症の情報やイベント情報、防災情報など、さまざまな情報を発信します。また、今後も情報を追加していきますので、ぜひLINEの「友だち登録」をお願いいたします。

詳しくは、広聴広報課 ☎823-9446へ

イベントやごみ収集などから、受け取る情報を選べます!



QRを読み込んで友だち登録!



ID: @kochicity

陶芸絵付け体験教室

陶芸のうつわに自由に絵や文字を描いてみませんか。

対象 市内在住、または在学・在勤で障がいのある方(障がいのない方も定員に空きがある場合は対象)

日時 2月5日(土)10時~12時

場所 障害者福祉センター(旭町2-21-6)

定員 先着25人

費用 材料費300~800円(当日選択するうつわに応じて)

申込 ▶障がいのある方

1月5日(火)~27日(木)

▶障がいのない方

1月18日(火)~27日(木)、直接・電話・FAX・電子メールのいずれかで。土・日曜日、祝日は休み。

申詳 障害者福祉センター ☎873-7717、FAX873-6420、✉asahi@kochi-csw.or.jp

小・中学生科学展覧会

市内小・中・義務教育学校の児童生徒による理科自由研究および科学工作の作品を展示します。子どもたちの力作を、ぜひご覧ください。

日時 1月23日(日)~2月5日(土)9時~18時(金曜日は20時まで)

場所 高知みらい科学館。月曜日は休館。

申詳 学校教育課 ☎823-9479

れんけいこうち 県内の体験型イベント

かみめぐり 香美を廻る体験博2022

物部川流域の暮らしや文化に育まれた11個の体験プログラムです。ぜひこの機会に魅力を体感してください。

期日 2月2日(火)~3月6日(日)。各プログラムにより開催日程は異なります。

場所 香美市内

定員 各プログラム1人~20人

料金 1,000円~6,000円

申込 詳細はWebサイトをご覧ください。

申詳 NPO法人いなかみ

☎0887-52-8606

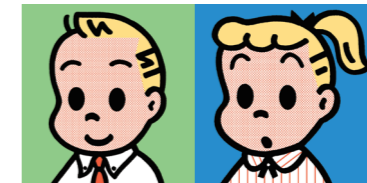
原田治展 「かわいい」の発見

1970年代後半から90年代にかけて、女子中高生を中心に爆発的な人気を博した「OSAMU GOODS」の生みの親、原田治さん(1946年~2016年)の没後初の全国巡回展です。

日時 1月15日(土)~3月6日(日)9時~18時。月曜日休館。

場所 横山隆一記念まんが館企画展示室

料金 一般1,000円、大学・専門学校800円、中・高校生600円、小学生以下300円。3歳未満は無料。



© Osamu Harada

申詳 横山隆一記念まんが館 ☎883-5029

わんぱーくこうち ちびっこ雪まつり

山間部から雪を運んで作った雪山で雪遊びが楽しめます。

日時 1月22日(土)・23日(日)10時~16時。雪不足の場合、2月5日(土)・6日(日)に延期。延期日も雪不足の場合は中止。

場所 わんぱーくこうちイベント広場

ほか 延期および中止は、高知市都市整備公社HP・SNSでお知らせします。

申詳 (公財)市都市整備公社 ☎834-1890

手話で楽しむおはなし会

聞こえる子も聞こえない子も、みんなで一緒に楽しめる「手話つき」のおはなし会です。ぜひお気軽におこしください。

対象 3歳~小学生のお子さんとお保護者の方、手話に興味のある方。

日時 1月23日(日)10時半~11時

場所 オーテピア高知図書館2階こどもコーナー内「こども読書コーナー」

定員 先着10組

申込 当日9時から2階こどもカウンターで整理券を配布。

申詳 オーテピア高知図書館バリアフリーサービス担当 ☎823-4946

オンライン版 ソーレまつり2022

期間は1月15日(土)~30日(日)、基調講演・記念講演会・動画配信、利用団体によるアトリウム展示などを行います。詳細はソーレHP特設サイトをご覧ください。

▶基調講演…「ジェンダー

平等先進県」へ~私たちで描く、高知のミ・ラ・イ~ 講師: 治部れんげさん(東京工業大学准教授/ジャーナリスト)。*期間中オンデマンド配信。

▶記念講演会…「男の子

あるある」ってホント? ~「らしさ」を押しつけない、これからの子育て~ 講師: 太田啓子さん(弁護士)。*ライブ配信(オンライン登壇)。

日時 1月30日(日)13時半~15時半

定員 会場100人、オンライン500人(先着順)

申込 電話またはソーレHPで。*オンラインは、1月28日(金)17時締め切り。

託児 あり。予約制。

申詳 こうち男女共同参画センター「ソーレ」 ☎873-9100

Noism0/Noism1 「境界」舞踊公演

世界各地からオーディションで選ばれたプロの舞踊家で構成される「Noism」による舞踊公演。副芸術監督である井関佐和子さん(高知市出身)が、芸術選奨文部科学大臣賞を受賞したことを記念し、本人の代表作『夏の名残のバラ』も同時上演。

日時 1月10日(月・祝)16時(開場15時半)

場所 かるぽーと大ホール

料金 一般3,000円(当日3,500円)、高校生以下1,500円(当日2,000円)。全席自由。*未就学児の入場はご遠慮ください。

ほか チケットは、全国のローソンやセブン-イレブン等で購入可。



申詳 市文化振興事業団 ☎883-5071



健康診査



個別検診(がん検診等) ※医療機関で受ける検診です 詳しくは健康増進課☎803-8005へ

検診種目	対象者	自己負担金
胃がん検診(胃内視鏡検査)	50歳以上の男女	3,300円
大腸がん検診(検便-便潜血検査)	40歳以上の男女	無料
乳がん検診(マンモグラフィ)	40歳以上の女性	40歳代の方 1,350円 50歳以上の方 1,050円
子宮頸がん検診(視診+内診+細胞診)	20歳以上の女性	1,200円
成人歯周病検診	年度内に40歳、50歳になる方	無料
健康増進法健診	40歳以上の生活保護等受給者	無料

集団検診(がん検診) 受診申し込み受け付け中 詳しくは健康増進課☎803-8005へ

会場	2月の検診日	受付時間	検診種目
保健福祉センター(塩田町)	3日(木)・4日(金)・6日(日)・17日(木)・18日(金)・24日(木)・25日(金)・26日(土)	8時半~11時半	胃、大腸、胸部
	18日(金)	13時~16時	乳、子宮
高知県総合保健協会(棧橋通)	18日(金)・25日(金)	13時~14時	大腸、胸部
東部健康福祉センター(葛島)	8日(火)	8時半~11時半	胃、大腸、胸部
		13時~16時	乳、子宮

【集団検診の対象】 ●20歳以上の女性…子宮頸がん検診(視診、内診、細胞診、600円)
※大腸・胸部以外は ●40歳以上の女性…乳がん検診(マンモグラフィ 40歳代900円、50歳以上800円)
自己負担金あり。 ●40歳以上の男女…胃がん検診(バリウム700円)、大腸がん検診(検便)、胸部検診(X線)

持参による大腸がん検診 希望者に受診票・採便容器を送りますので、令和4年3月12日(土)までに高知県総合保健協会に直接持参ください
▶対象者…40歳以上の男女 ▶自己負担金…無料 ▶申し込み方法…令和4年2月25日(金)までに健康増進課に電話で。

特定健診等 詳しくは①保険医療課給付係☎823-9359、②保険医療課後期高齢者医療係 ☎823-9380、健診結果の見方の相談は保険医療課管理係☎823-9358へ
※医療機関で受ける健診です

健診種目	対象者	自己負担金
①高知市国保の特定健診	令和3年度中に40~74歳になる高知市国保加入者	無料
②後期高齢者健診	後期高齢者医療制度加入者	無料

高齢者インフルエンザ定期予防接種 ※実施期間が延長されました。

実施期間	1月31日(月)まで ※医療機関の休診日を除く
対象者	市に住民登録があり令和3年12月31日までに①65歳以上②60歳以上65歳未満で、心臓、腎臓、呼吸器の機能、ヒト免疫不全ウイルス(HIV)による免疫機能に重い障害がある(身体障害者手帳1級相当)——のいずれかに該当する接種希望者
接種費用	1,100円(1回) ※実施期間を過ぎると全額自費
接種場所	県内の実施医療機関(市コールセンター☎822-8111または地域保健課HPで確認できます)
申し込み	医療機関へ直接予約 ※予診票は医療機関にあります

高知市の人口と世帯

- 人口(前月比)
32万2,794人(-211人)
男 15万 848人(-101人)
女 17万1,946人(-110人)
出生163人 転入等422人
死亡328人 転出等468人
- 世帯数(前月比)
16万4,433世帯(-65世帯)
転入269世帯 その他159世帯
転出238世帯 その他255世帯
(令和3年12月1日現在)

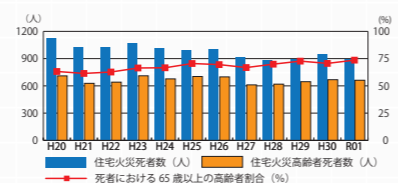
訂正 あかるいまち2021年12月号の内容に誤りがありました。訂正してお詫び申し上げます。

【訂正1】
3ページ「(全国)住宅火災の死者及び高齢者割合の推移」グラフの凡例

- (正)
- 住宅火災死者数(人)
- 住宅火災高齢者死者数(人)

【訂正2】
11ページ「年末年始 市の窓口」弥右衛門ふれあいセンターの休館日
(正) 12月28日(火)~1月5日(水)

(全国)住宅火災の死者及び高齢者割合の推移



おとな

エイズ(HIV)・梅毒検査(無料・匿名)

申 詳 エイズ相談専用電話☎822-0477
定期検査は毎週月曜日(祝日除く)15時半~16時半。予約不要。夜間検査は1月17日(月)17時半~19時。当日16時まで予約受け付け(定員9人)。いずれも保健所(総合あんしんセンター2階)で実施。匿名。少量採血のみ。正確な検査結果をお返すため、感染に心当たりのある日から8週間以上たってからの検査をお勧めします。

肝炎ウイルス検査

申 詳 地域保健課☎822-0577
過去に肝炎ウイルス検査を受けたことのない方を対象にB型・C型肝炎ウイルス検査を行います。1月24日(月)14時~15時、保健所(総合あんしんセンター2階)で。予約制。

体外受精・顕微授精の治療費助成

申 詳 母子保健課☎855-7795
費用の一部を助成します。男性不妊治療(TESE、MESA等)には、上乗せ助成しています。令和3年度は令和3年4月1日~令和4年3月31日に終了した治療に対して助成します(申請期限は令和4年3月31日)。詳しくはお問い合わせください。

人工授精の治療費助成

申 詳 母子保健課☎855-7795
助成額上限は1年度につき3万円。令和3年2月1日から令和4年1月31日まで終了した治療に対して助成します。申請の受付は令和4年2月28日までです。申請方法など詳しくはお問い合わせください。

④子どものインフルエンザ予防接種の一部助成(助成期間延長)

1月31日までに対象医療機関で接種した子どものインフルエンザ予防接種にかかる費用を助成します。対象は、接種日時点で市内に住民登録がある1歳~中学3年生までのお子さんです。詳細は母子保健課HP等でご確認ください。

⑤日本脳炎予防接種

定期予防接種で規定回数(計4回)を接種しましょう。なお、下記①または②に該当する方は特例措置として接種が受けられます。交付を受けたことのない方には予診票を送付しますのでご連絡ください。
①平成19年4月1日以前に生まれた20歳未満のお子さんで、平成22年3月31日までの接種勧奨差し控えの間に合計4回(第1期3回・2期1回)の接種がお済みでない方②平成19年4月2日~平成21年10月1日に生まれた13歳未満のお子さんで、第1期3回の接種がお済みでない方。
※ワクチンの在庫状況については、事前に接種される医療機関へご確認ください。

⑥パパママ教室

妊娠中~産後の体調管理や育児に関する講話、沐浴体験など。

日時 2月21日(月)10時~12時

場所 西部健康福祉センター

定員 先着16組

申込 1月31日(月)~2月14日(月)9時~19時、電話で。

⑦子どもの発達に関する相談

保健師・心理士等が障害のあるお子さんや、言葉や発達に何らかの心配があるお子さんの相談をお受けし、必要に応じて関係機関と連携して支援します。電話での相談は随時受け付けています。詳しくはお問い合わせください。



申 申込先
申 詳細の問い合わせ先
料金の表示のないものは無料です



①~⑤は 申 母子保健課☎855-7795
⑥は 申 市コールセンター☎822-8111
⑦は 申 子育て育成課☎823-9552

①妊産婦・子育て相談はぐくみ

妊娠・育児中のお悩み相談、お子さんの身体測定など。申し込み不要。

日時 ①1月17日(月)、2月7日(月)

②1月28日(金)いずれも10時~11時半

場所 ①西部健康福祉センター

②東部健康福祉センター

②離乳食教室

離乳食やお口の発達についての講話と調理動画の視聴。申し込み不要。

日時 ①1月14日(金)②28日(金)③2月10日(休)

いずれも10時半~12時。

場所 ①総合あんしんセンター②東部健康福祉センター③保健福祉センター

③県外で定期予防接種を受ける方へ

里帰り出産など、やむを得ない事情により高知県外に長期滞在し、滞在地の医療機関でお子さんの定期予防接種を希望される方は、事前に母子保健課へご相談ください。必要と認められる方には、「予防接種依頼書」を発行します。なお、依頼書を発行した方で、県外で接種した日から1年以内であれば償還払いができます。事前に依頼書を送付せずに接種した場合、償還払いの対象となりませんのでご注意ください。

高知市でお墓をお考えの方対象 **無料** 第49回 **お墓の市民講座開催**

2月6日(日)
|高知の霊園・永代供養篇|

場所 高知市文化プラザ かるぽーと9F 第1学習室9:30~12:00 **定員10組様をご招待!**

9:30~10:30 市民講座
10:30~12:00 個別相談

●霊園の選びかたを知りたい ●永代供養について知りたい
●生前に整理をしておきたい といふ方はご相談ください。 ※個別相談は先着順になります

参加者全員に「失敗しないお墓づくり」小冊子をプレゼント

先祖代々の墓

●お申込みは(有)三代目 竹内石材 ☎0120-641-148 竹内石材 南国市篠原104-2 検索



広告

チャンスは自分の手でつかめ！

就職ガイダンス2

2/16 水 13:00~17:00
ザ クラウンパレス新阪急高知

主催：高知先端パワー企業グループ 企画・運営：株式会社ケンジン

1月21日(金)~
参加企業の紹介動画を先行配信！
高知の企業をチェックして
ガイダンスへ参加しよう！

入退場自由・無料

対象

大学3年生・院1年生
専門学校生・短大生

高知の優良企業
20社以上参加！



お問合せ

株式会社ケンジン
TEL.088-850-0560
高知市本宮町105-18 ソフト団地内

参加申し込み受付中!! 詳細はこちらから

