



屋上の太陽光パネル



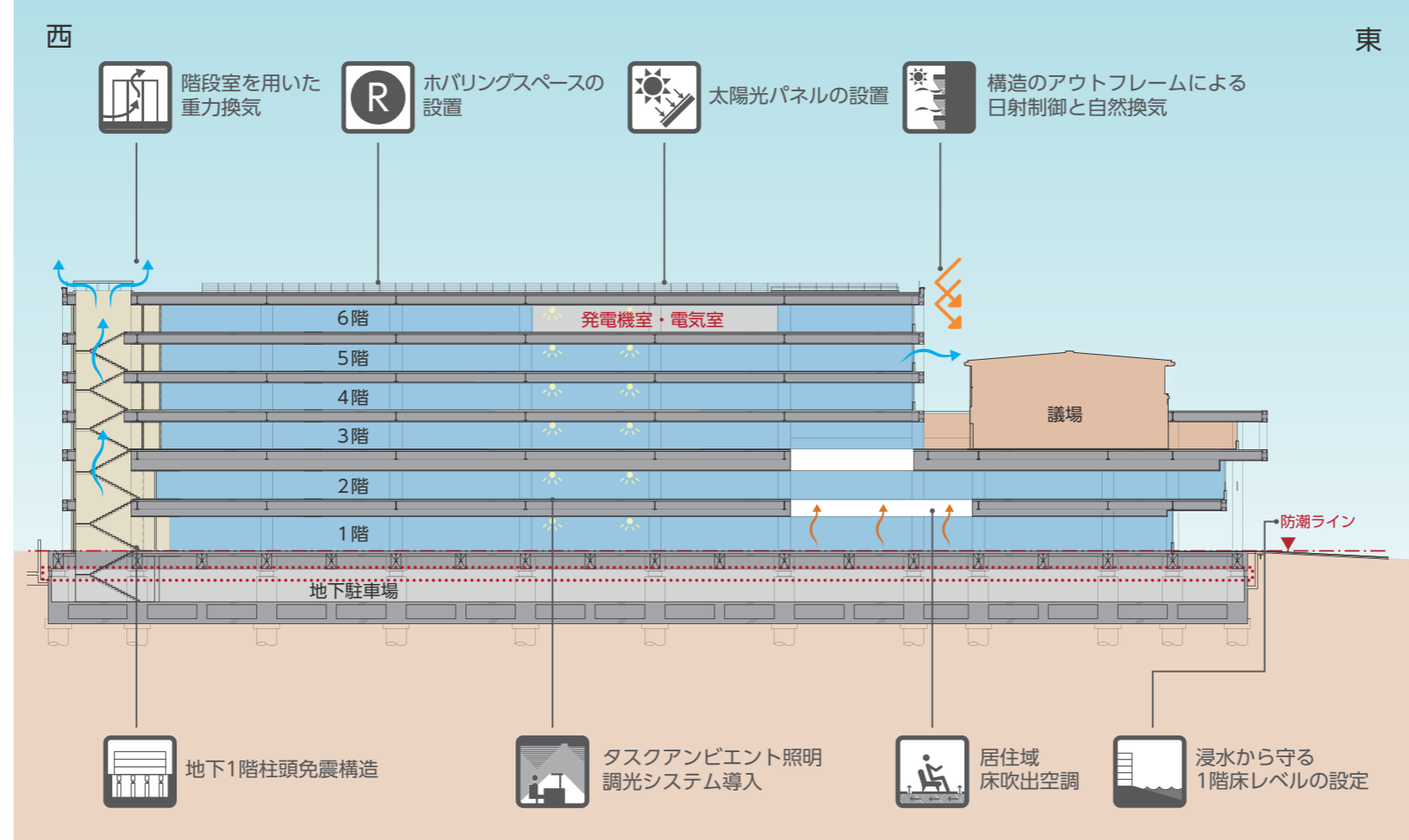
屋上のホバリングスペース



高知の強い日差しを防ぐ庇



地下駐車場の免震装置



防災機能

免震構造を採用した新庁舎は、大地震の揺れから来庁者や職員を守り、補修なしですぐに防災拠点として機能できる庁舎となっています。また、津波が発生した場合の津波避難ビルにもなっています。

このほか

- 地中に既製コンクリート杭229本を打ち込み、新庁舎を支持
- 地表面に県産丸太杭15,700本を打ち込み、液状化対策
- 停電時に備え、非常用電源設備と72時間分の燃料を備蓄
- 下水道破断時には緊急排水層に排水。簡易トイレも準備
- 大地震による津波に備え、地盤レベルをかさ上げ。地下駐車場入口に止水板を設置して浸水対策
- 災害時の緊急物資受け入れにも利用できるホバリングスペースを設置

環境配慮

外装は構造のアウトフレームを利用し、高知の強い日差しを遮りながらも、自然採光・自然換気を確保し、明るく心地の良い室内空間を実現しています。

また、執務空間は全体照度を抑えながら常に適度な明るさを確保（「タスクアンビエント照明」「調光システム」）し、省エネ化に努めています。屋上には太陽光発電を設置し、自然エネルギーも利用します。

この記事についての問い合わせは
新庁舎建設事務所 ☎823-9065、総務課 ☎823-9411へ

建物概要

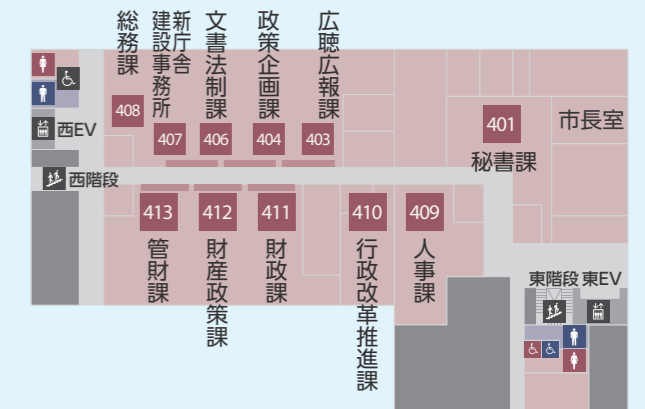
- 所在地 高知市本町5-1-45
- 階数・構造 地下1階、地上6階(最高高さ27.95m)
地上部は鉄骨鉄筋コンクリート造+鉄骨造+鉄筋コンクリート造、基礎部は鉄筋コンクリート構造(地下1階柱頭免震構造)
- 建築面積 6,483.04㎡
- 延べ面積 32,457.86㎡(地下駐車場面積を含む)
- 駐車台数
地下 来庁者ゾーン124台(うち車いす対応用6台)、
公用車ゾーン33台
地上 休日・夜間来庁者用5台



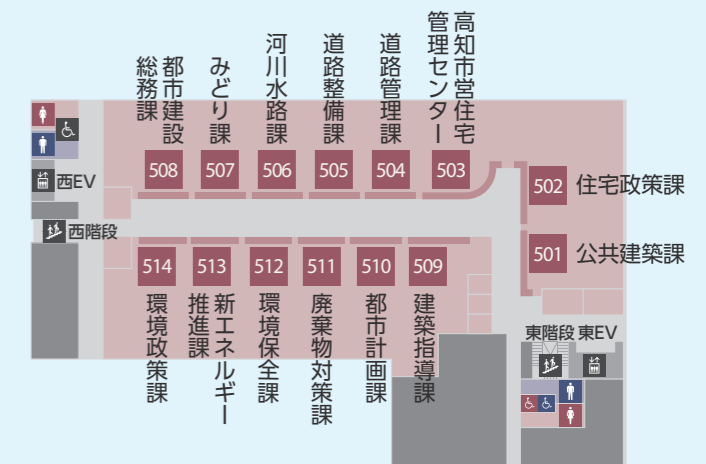
管理フロア

4階から上は総務や建設部門などの執務室となっています。各階のフロアマップをご紹介します。

4階 総務・財務部門



5階 建設・環境部門



6階 会議室など

