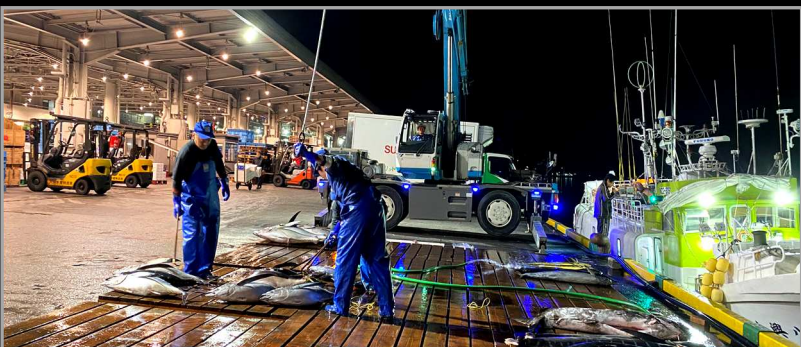


関連事業者新規出店募集

◆関連事業者／市場内の店舗で、主に市場関係者へのサービス提供や生鮮食品以外の食品卸売業を行う事業者。現在、食堂や喫茶店などの飲食店のほか、お漬物や玉子焼き、羊かんや天ぷらなどの総菜販売の事業者等が出店しています。



実力市場主義。

高知の食の流通拠点

「卸売市場」に出店してみませんか



卸売市場内に出店する 3つのメリット

仕入れの利便性が高い



飲食関係で入居する場合には、場内の仲卸店舗で旬の青果や水産物などの業務用食材を手軽に仕入れることができます。

場内の豊富な人の流れ



市場の営業日には、卸売業者や仲卸業者の従業員、場外からの買出人や運送事業者など約500人が場内を行き交います。

一般客への販売もOK



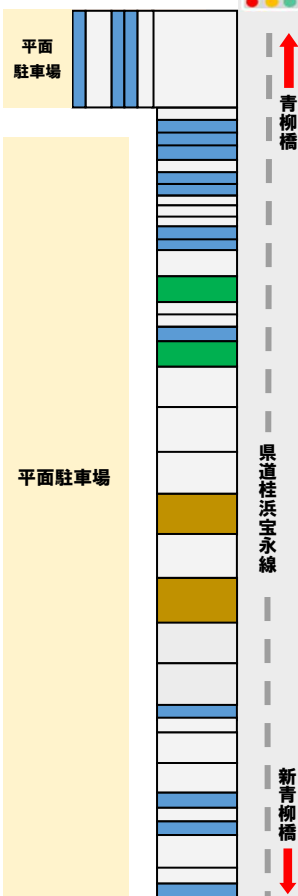
午前8時以降は場内の入場車両規制対象外となるので、一般のお客様でも、場内の平面駐車場を無料で利用できるようになります。

場内空き店舗マップ

- Aタイプ
- Bタイプ
- Cタイプ
- Dタイプ

管理棟

北出入口



鮮魚仲卸棟

塩干魚仲卸棟

青果仲卸棟・卸売場

面積に応じて選べる 4タイプの店舗

Aタイプ | 1階(24~30㎡)+2階(18~21㎡)
賃料 約 4.7~5.8 万円/月

既存業種
カウンター席のみの飲食店や比較的小規模な食品卸売・販売業など

Bタイプ | 1階(49㎡)+2階(35㎡)
賃料 約 9.5 万円/月

既存業種
カウンター+テーブル数席の飲食店や比較的小規模な食品卸売・販売業など

Cタイプ | 1階(74㎡)+2階(53㎡)
賃料 約 14.4 万円/月

既存業種
比較的大規模な食品卸売・販売業など

Dタイプ | 1階(135㎡)+2階(95㎡)
賃料 約 26 万円/月

既存業種
なし。以前は金融機関の支店が入居

※各物件は、一部を除き、店舗のメインとなる1階部分と倉庫・事務所等としての利用を想定した2階部分で構成しており、入居に際しては1階及び2階の使用料を納付していただきます。

関連店舗棟入居事業者 (店舗展開事業者のみ)

うどんや 一喜	幸寿し	あんどう羊かん店	COFFEE HOUSE 山びこ
かまぼこ総菜 徳広蒲鉾店	岡村かまぼこ	鶏卵 プロイラー 坂本や	CURRY&CAKE SAMA SAMA
松田商店	横山	総合食料品卸 株式会社 はぎの食品	AGURI 有限会社 アグリ
お惣菜・お寿司・お菓子・パン やよい	包餃子・焼餃子・何でも (有)高知化成商事	和食・洋食・中華料理 おふくろの味 ひろこ食堂	(有)桂フーズ
幸(有)福岡蒲鉾店	名産・土産・お取り寄せ (有)下田食品	餅類 菓子 パン 大むら堂	漬物 味噌 佃煮 総菜 有限会社 政本商店
			中津そば うどんが お好き 中央市場 上海

現地をご案内いたしますので、まずはご連絡ください。

●関連事業者として施設を使用するにあたり、高知市中央卸売市場条例第38条に規定する第一種関連事業者(当市場の取扱品目以外の生鮮食料品等の卸売を行う事業者及び当該取扱品目に関連する物品の保管、貯蔵、運搬等を行う事業者その他市場機能の充実に資する事業者を行う者)又は第二種関連事業者(飲食店を営む事業者その他市場の利用者に便益を提供する事業者を行う者)としての許可が必要となります。●各施設の賃料は面積に応じて異なります。●入居の際に賃料3か月分を保証金として納入する必要があります。●電気・ガス・水道については、使用量に応じた月額負担金の納付が必要となります。●現地までの通勤に乗用車を使用される場合は、駐車場の契約(月額4,620円/台)が必要となります。●塵芥類の搬出や場内共有部分の清掃に要する費用については、施設面積割合に応じた分担金としてご負担いただきます。●入居に伴う設備の改修等を行う場合には市場課への造作申請が必要となります。

< お問い合わせ >

(088) 883-1171

受付日/当市場の開市日 受付時間/8:30~17:15

高知市 農林水産部
市場課

〒781-0811 高知市弘化台12-12
(高知市卸売市場管理棟2階)

高知市市場課

検索

