



高知市
土砂災害ハザードマップ

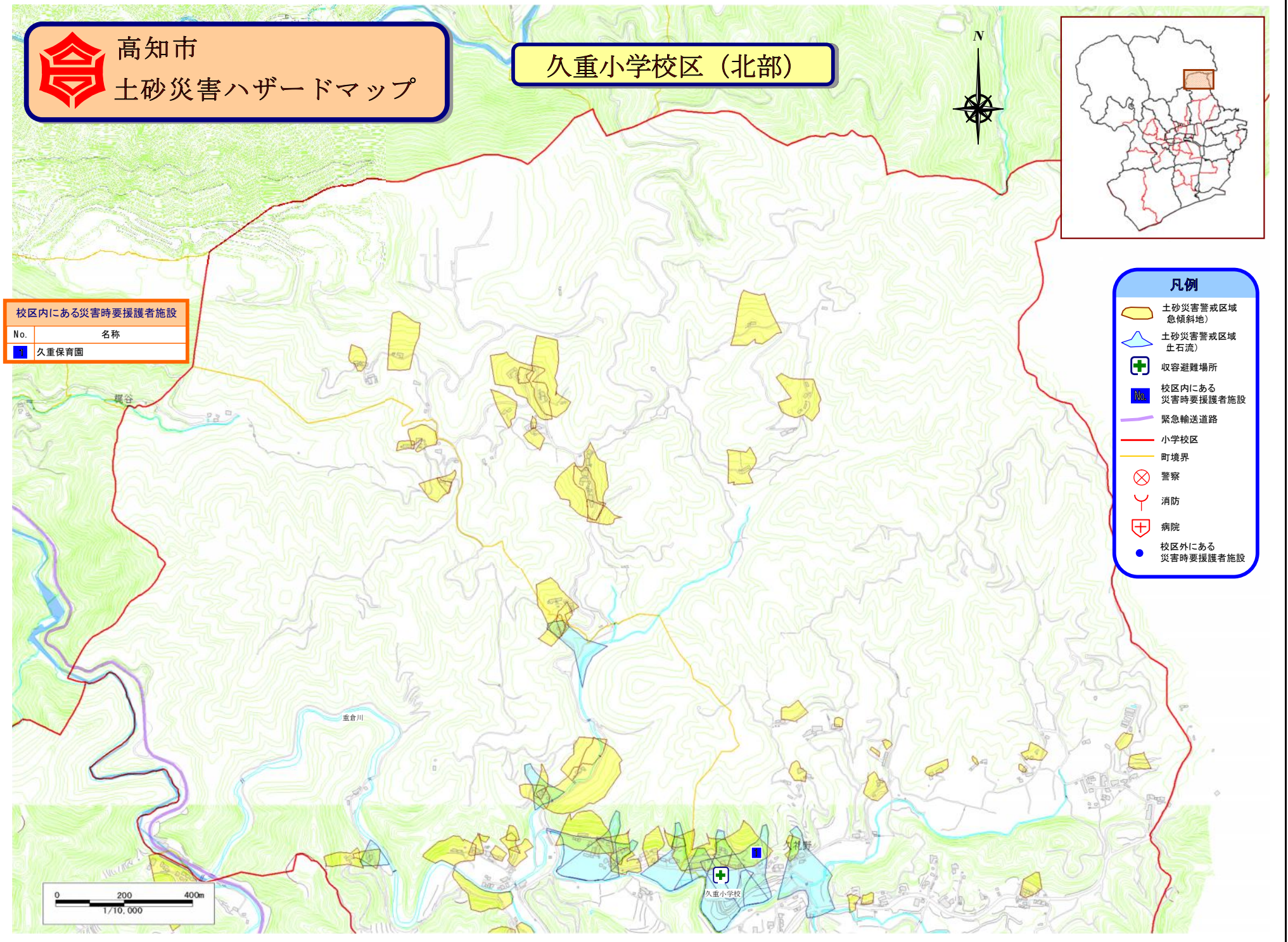
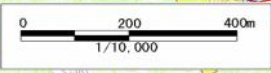
久重小学校区 (北部)



校区内にある災害時要援護者施設

No.	名称
1	久重保育園

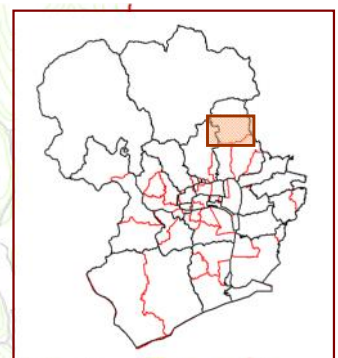
- 凡例
- 土砂災害警戒区域 (急傾斜地)
 - 土砂災害警戒区域 (土石流)
 - 収容避難場所
 - 校区内にある災害時要援護者施設
 - 緊急輸送道路
 - 小学校区
 - 町境界
 - 警察
 - 消防
 - 病院
 - 校区外にある災害時要援護者施設





高知市
土砂災害ハザードマップ

久重小学校区 (南部)



校区内にある災害時要援護者施設

No.	名称
1	久重保育園

凡例

- 土砂災害警戒区域 (急傾斜地)
- 土砂災害警戒区域 (土石流)
- 収容避難場所
- 校区内にある災害時要援護者施設
- 緊急輸送道路
- 小学校区
- 町境界
- 警察
- 消防
- 病院
- 校区外にある災害時要援護者施設

