

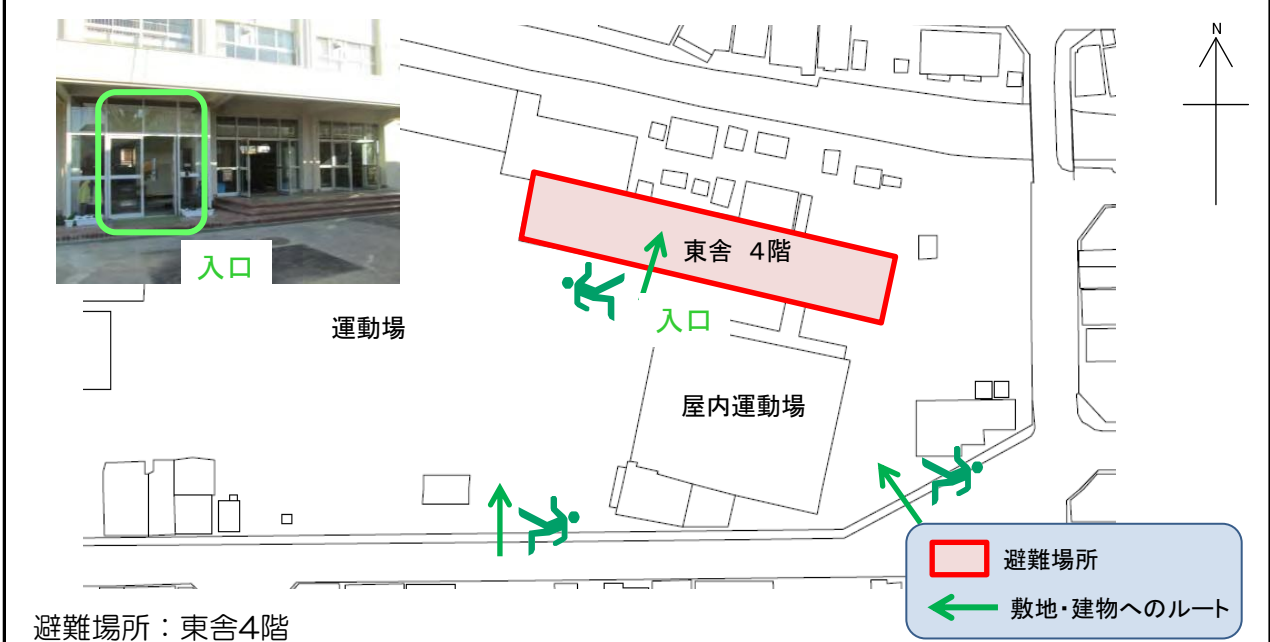
第四小学校

施設の概要			
所在地	高知市上町2丁目1-11	施設種類	学校
大 街	上街	標 高	3.8m
小 学 校 区	第四 小学校区	収容可能人数 (1人/m) ※	4階： 533 人
避 難 場 所	東舎4階教室及び廊下（備蓄品庫を除く）		合計： 533 人
		訓練等実施時の問い合わせ先	088-872-6486
構造，階層	鉄筋コンクリート造 4階建		



設置している資機材		南海トラフ巨大地震で想定される揺れと津波	
設置場所	4階備蓄倉庫	震度 6強	津波浸水予測：－ 津波到達予測時間：－
ボート	1 トイレ処理剤 134	施設側からの注意事項など	
救命胴衣	4 アルミシート 1,123		
ヘルメット	4		
ロープ	1		
簡易トイレ	23		
テント	23		

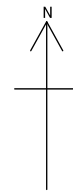
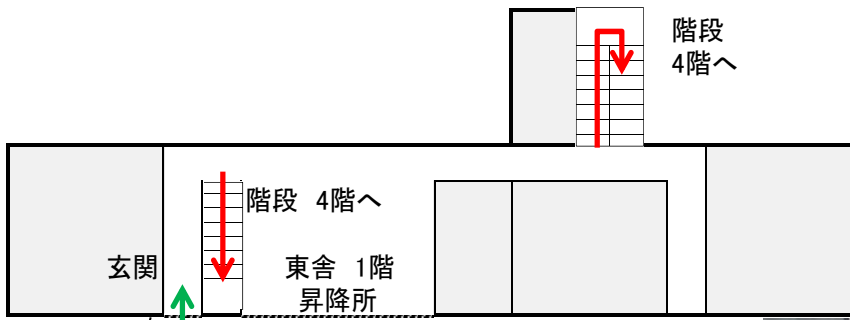
津波避難ビルへの進入方法，避難する場所など



※各フロア面積を少数点以下端数処理で表記しているため、合計面積と合致しない場合があります。 平成28年3月 時点 高知市地域防災推進課作成

津波避難ビルへの進入方法、避難する場所など

1階

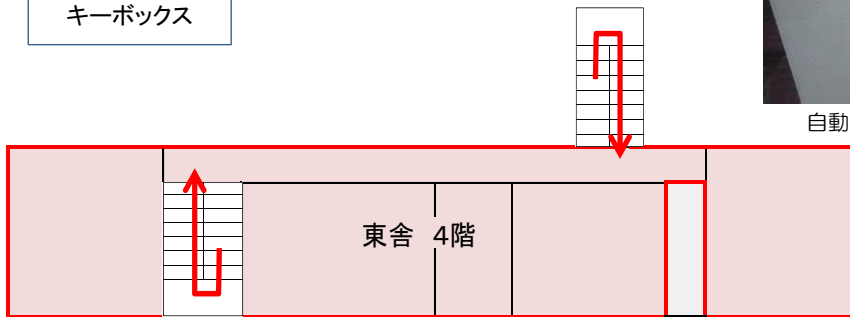


自動解錠装置付
キーボックス

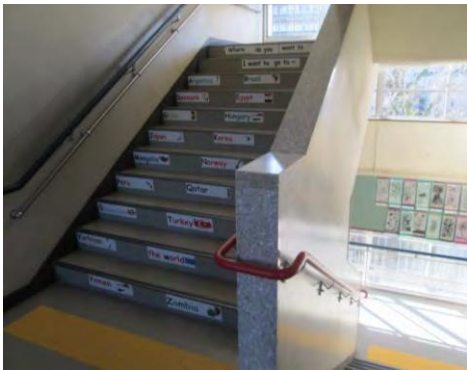


自動解錠装置付キーボックス

4階



避難場所
← 階段など上層階へのルート
← 敷地・建物へのルート



階段



廊下



視聴覚室



音楽室