

五台山小学校

施設の概要			
所在地	高知市五台山3371	施設種類	学校
大 街	五台山	標 高	2.0m
小 学 校 区	五台山 小学校区	収容可能人数 (1人/m) ※	4階： 386 人
避難場所	東舎4階および屋上（音楽室を除く）		屋上： 513 人
		合計： 899 人	
構造，階層	鉄筋コンクリート造 4階建	訓練等実施時の問い合わせ先	088-882-7468



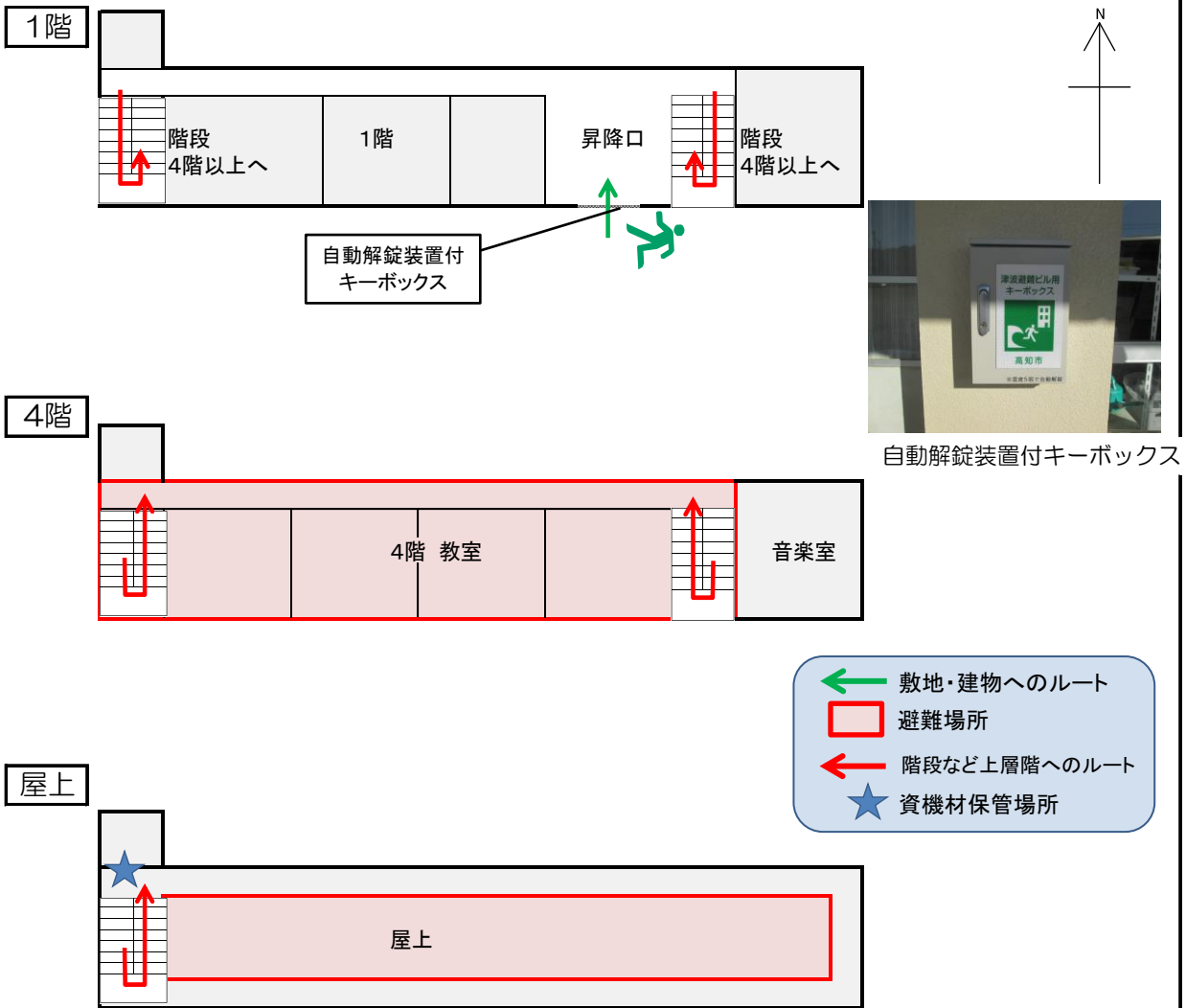
設置している資機材		南海トラフ巨大地震で想定される揺れと津波	
設置場所	屋上入口倉庫および1階空き教室	震度 7	津波浸水予測：2~3m
ボート	1 トイレ処理剤 135		津波到達予測時間：40~60分
救命胴衣	4 アルミシート 899	施設側からの注意事項など	
ヘルメット	4		
ロープ	1		
簡易トイレ	27		
テント	27	指定箇所（4階、屋上）以外のフロアへの立入をしないでください。	

津波避難ビルへの進入方法，避難する場所など



※各フロア面積を少数点以下端数処理で表記しているため、合計面積と合致しない場合があります

津波避難ビルへの進入方法、避難する場所など



自動解錠装置付キーボックス



自動解錠装置付
キーボックス

昇降口



屋上